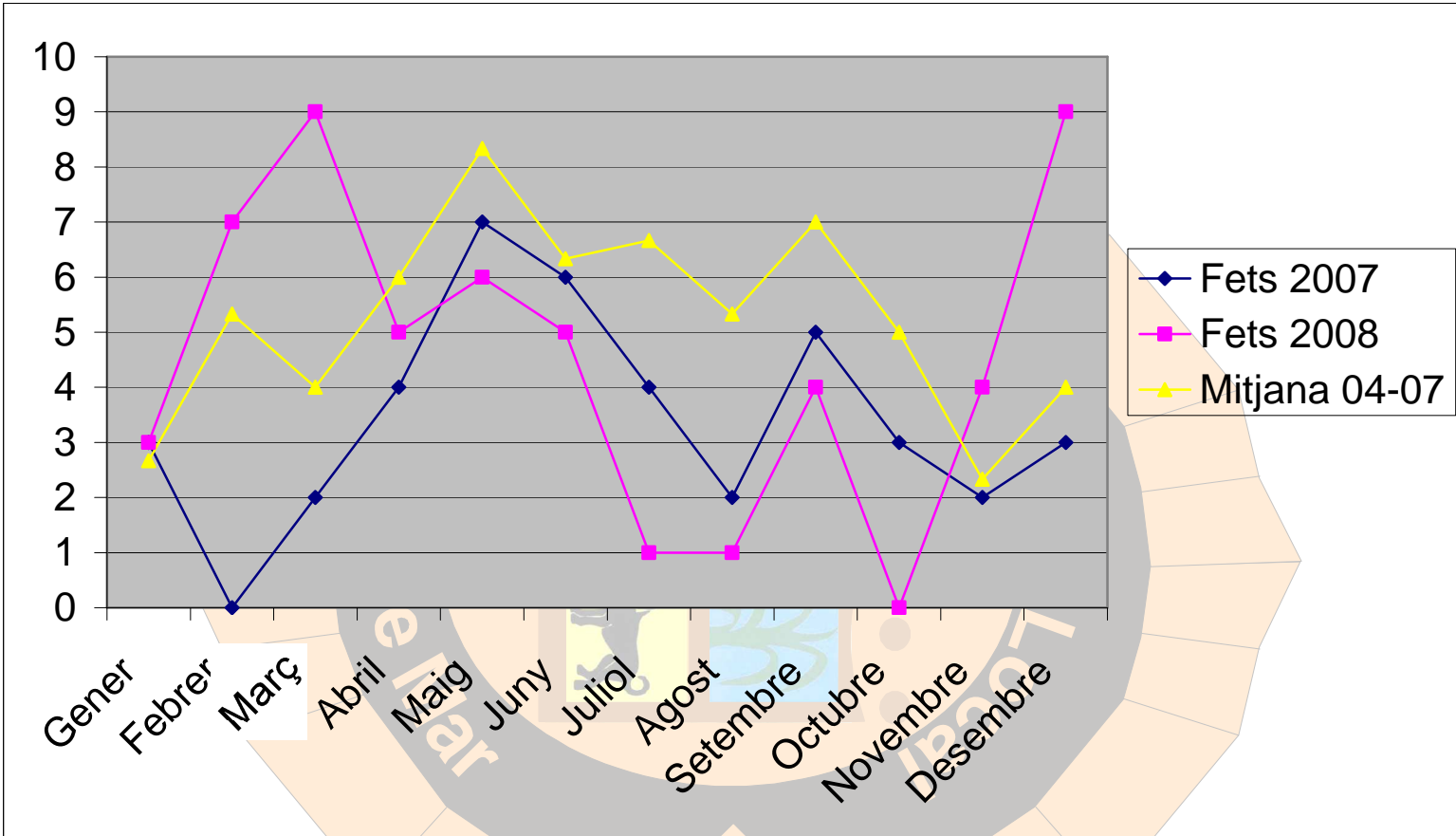




## ROBATORIS AMB FORÇA

	<b>Fets 2007</b>	<b>Fets 2008</b>	<b>Mitjana 04-07</b>
<b>Gener</b>	3	3	2,67
<b>Febrer</b>	0	7	5,33
<b>Març</b>	2	9	4,00
<b>Abril</b>	4	5	6,00
<b>Maig</b>	7	6	8,33
<b>Juny</b>	6	5	6,33
<b>Juliol</b>	4	1	6,67
<b>Agost</b>	2	1	5,33
<b>Setembre</b>	5	4	7,00
<b>Octubre</b>	3	0	5,00
<b>Novembre</b>	2	4	2,33
<b>Desembre</b>	3	9	4,00
<b>Total</b>	<b>41</b>	<b>54</b>	<b>63,00</b>



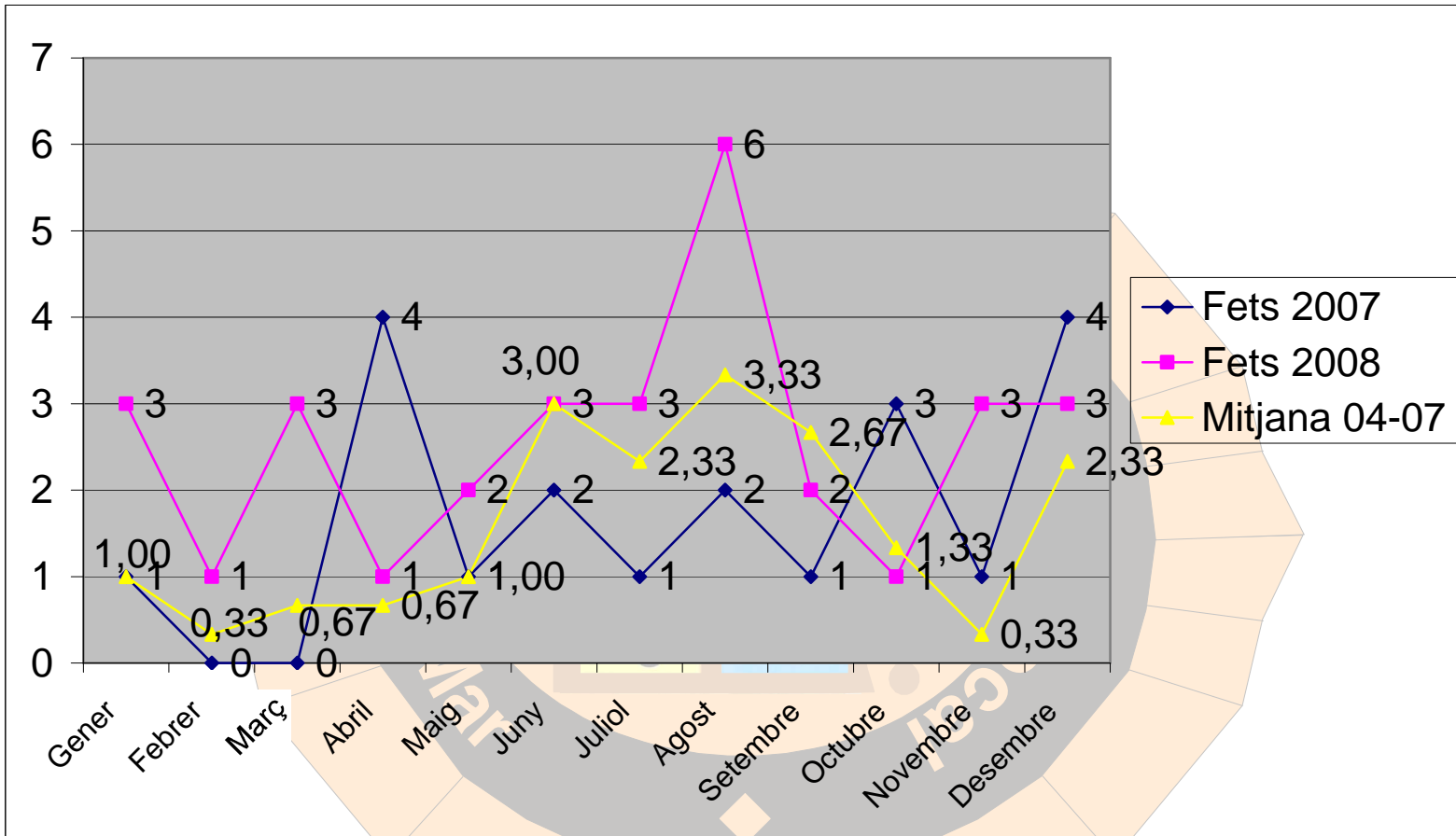




## MALTRACTAMENTS EN L'ÀMBIT FAMILIAR

	<b>Fets 2007</b>	<b>Fets 2008</b>	<b>Mitjana 04-06</b>
<b>Gener</b>	1	3	1,00
<b>Febrer</b>	0	1	0,33
<b>Març</b>	0	3	0,67
<b>Abril</b>	4	1	0,67
<b>Maig</b>	1	2	1,00
<b>Juny</b>	2	3	3,00
<b>Juliol</b>	1	3	2,33
<b>Agost</b>	2	6	3,33
<b>Setembre</b>	1	2	2,67
<b>Octubre</b>	3	1	1,33
<b>Novembre</b>	1	3	0,33
<b>Desembre</b>	4	3	2,33
<b>Total</b>	<b>20</b>	<b>31</b>	<b>19,00</b>



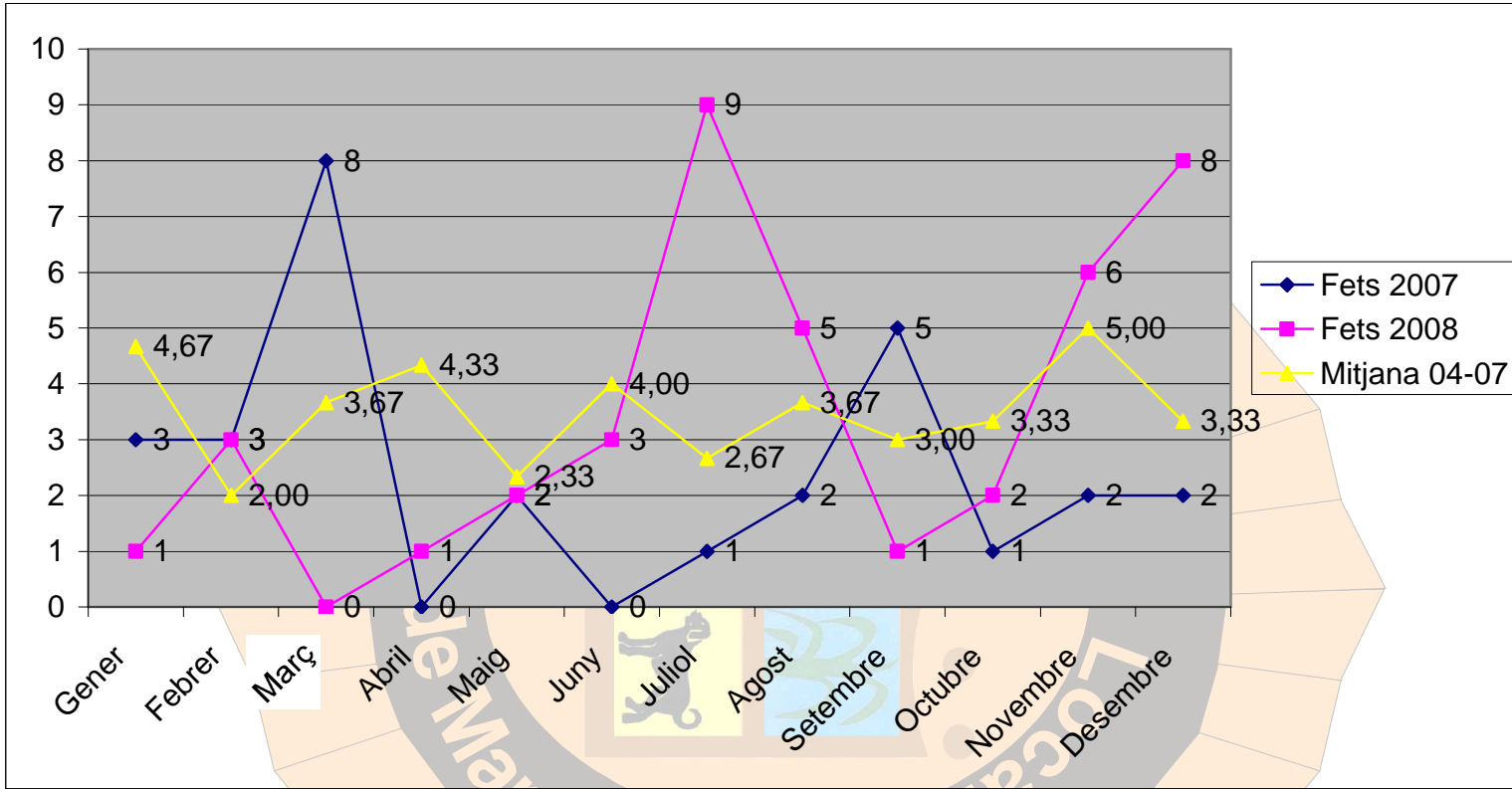




## POLICIA LOCAL LLEI 1/92

	Fets 2007	Fets 2008	Mitjana 04-07
<b>Gener</b>	3	1	4,67
<b>Febrer</b>	3	3	2,00
<b>Març</b>	8	0	3,67
<b>Abril</b>	0	1	4,33
<b>Maig</b>	2	2	2,33
<b>Juny</b>	0	3	4,00
<b>Juliol</b>	1	9	2,67
<b>Agost</b>	2	5	3,67
<b>Setembre</b>	5	1	3,00
<b>Octubre</b>	1	2	3,33
<b>Novembre</b>	2	6	5,00
<b>Desembre</b>	2	8	3,33
<b>Total</b>	<b>29</b>	<b>41</b>	<b>42,00</b>



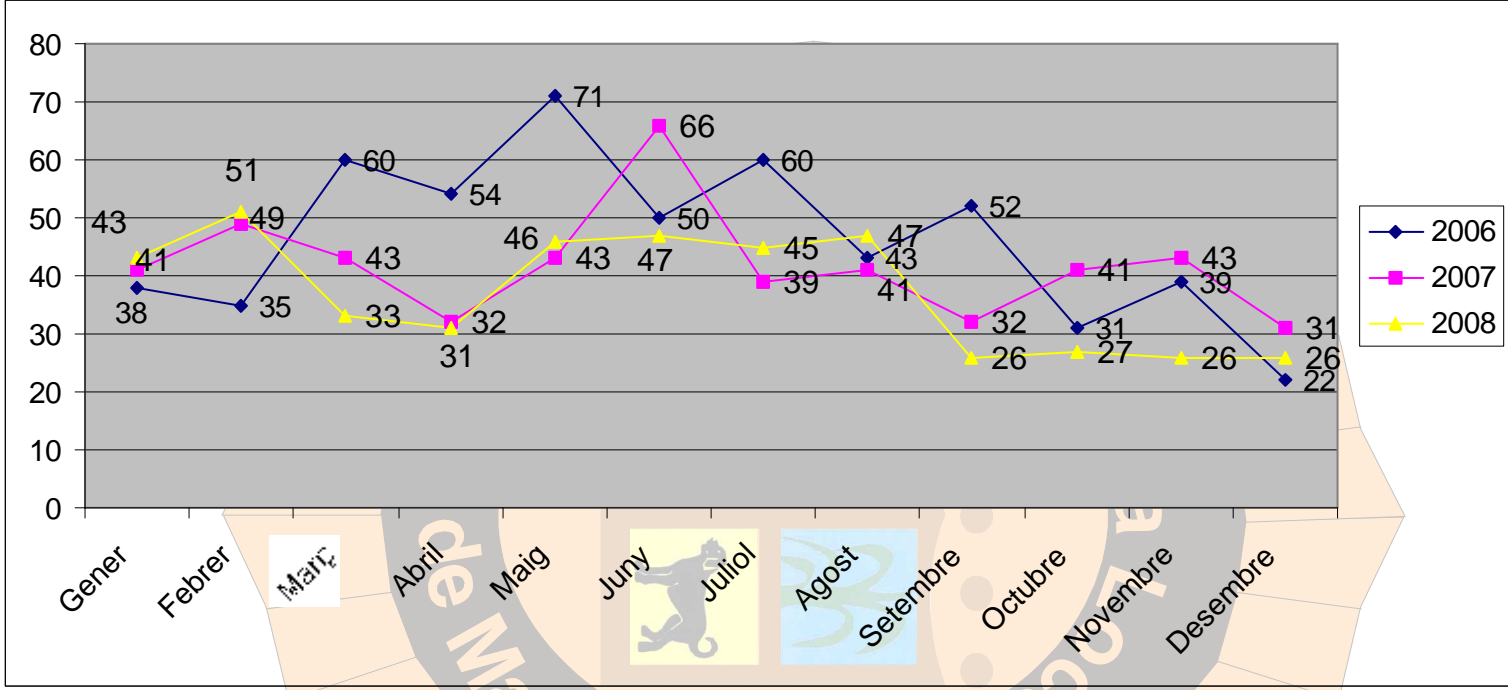




## DILIGÈNCIES

	2006	2007	2008
<b>Gener</b>	38	41	43
<b>Febrer</b>	35	49	51
<b>Marcç</b>	60	43	33
<b>Abril</b>	54	32	31
<b>Maig</b>	71	43	46
<b>Juny</b>	50	66	47
<b>Juliol</b>	60	39	45
<b>Agost</b>	43	41	47
<b>Setembre</b>	52	32	26
<b>Octubre</b>	31	41	27
<b>Novembre</b>	39	43	26
<b>Desembre</b>	22	31	26
<b>Total</b>	<b>555</b>	<b>501</b>	<b>448</b>









### DILIGÈNCIES POLICIA LOCAL 2008

	Gener	Febrer	Març	Abril	Maig	Juny	Juliol	Agost	Set.	Oct.	Nov.	Des.	Total
Accident de trànsit	1	1	0	0	0	1	0	0	0	0	0	0	3
Amenaces	0	1	0	0	0	0	1	0	1	0	0	0	3
Atemptat als agents de l'autoritat	1	0	0	0	0	0	0	1	0	0	0	0	2
Autorització menors	1	0	1	1	11	11	1	1	1	0	0	1	29
Conducció temerària	0	0	1	0	0	0	1	0	0	0	0	0	2
Conduir sense carnet de conduir	0	0	0	0	1	1	2	1	0	2	0	0	7
Conduir sota els efectes de l'alcohol	2	4	1	2	6	2	3	5	2	1	3	1	36
Consum de drogues tòxiques o subs.	0	0	0	1	2	3	9	3	1	2	3	4	28
Danys	8	9	4	5	4	5	3	3	4	3	4	5	57
Diversos	0	0	0	0	0	1	0	0	1	0	0	0	2
Falta de respecte i consideració als agents	0	0	0	0	0	0	1	0	1	0	0	0	2
Falsificació documental	1	0	0	0	0	0	0	0	0	1	0	0	2
Furt	2	2	6	10	9	4	8	10	4	4	4	1	64
Infracció llei 10/99 gossos perillosos	0	0	1	0	0	0	0	0	0	0	0	0	1
Injúries	0	0	0	0	0	0	0	0	1	0	0	0	1
Lesions	0	1	1	0	0	0	0	0	0	0	0	0	2
Manca de respecte als agents de l'autoritat	0	0	1	0	0	0	0	0	0	0	0	0	1
Maltractaments en l'àmbit de la llar	0	0	1	0	0	0	0	1	0	0	0	0	2
Minutges policials	2	3	4	3	5	4	5	4	1	0	1	4	36
Negativa a sotmetre's a les proves	0	0	0	0	0	1	0	0	0	0	0	0	1
Pèrdua d'objectes/documentos	14	5	11	5	8	11	7	14	6	13	8	6	108
Recuperació de vehicle sense den. prèvia	0	0	0	0	0	0	0	0	0	1	0	0	1
Resistència i desobediència als agents	0	0	0	0	0	0	0	0	1	0	0	0	1
Robatori i furt d'us de vehicle	3	1	0	0	0	0	1	1	0	0	1	0	7
Robatori amb força	3	18	1	4	0	3	1	0	1	0	2	4	37
Robatori amb violència i/o intimidació	0	0	0	0	0	0	1	0	1	0	0	0	2
Tinença d'armes prohibides	0	3	0	0	0	0	1	0	0	0	0	0	4
Tinença il·lícita de drogues	1	3	0	0	0	0	0	2	0	0	0	0	6
Trencament condemna	0	0	0	0	0	0	0	1	0	0	0	0	1
<b>TOTAL</b>	<b>39</b>	<b>51</b>	<b>33</b>	<b>31</b>	<b>46</b>	<b>47</b>	<b>45</b>	<b>47</b>	<b>26</b>	<b>27</b>	<b>26</b>	<b>26</b>	<b>448</b>



### IMPUTATS PER DELICTES/FALTES DETINGUTS 2008

	Gener	Febrer	Març	Abril	Maig	Juny	Juliol	Agost	Set.	Oct.	Nov.	Des.	Total
Agressió sexual	0	0	0	0	0	1	0	0	0	0	0	0	1
Atemptat als agents de l'autoritat	0	0	0	0	0	0	0	1	0	0	0	0	1
Conduir sota els efectes de l'alcohol	0	0	0	0	1	0	0	0	0	0	0	0	1
Homicidi dolós	0	0	0	0	0	0	1	0	0	0	0	0	1
Falta de furt	0	0	1	0	0	0	0	0	0	0	0	0	1
Maltractament en l'àmbit de la llar	1	0	1	0	0	0	0	0	0	0	0	0	2
Resistència / desobediència als agents	0	1	0	0	0	0	1	0	0	0	0	0	2
Robatori amb força	0	0	0	0	0	1	1	0	0	0	1	0	3
Tràfic de drogues	0	1	0	0	0	0	0	0	0	0	0	0	1
Trencament de condemna	0	0	0	0	0	0	0	1	0	0	0	0	1
<b>TOTAL</b>	<b>1</b>	<b>2</b>	<b>2</b>	<b>0</b>	<b>1</b>	<b>2</b>	<b>3</b>	<b>2</b>	<b>0</b>	<b>0</b>	<b>1</b>	<b>0</b>	<b>14</b>

### IMPUTATS PER DELICTES/FALTES DETINGUTS 2007

	Gener	Febrer	Març	Abril	Maig	Juny	Juliol	Agost	Set.	Oct.	Nov.	Des.	Total
Agressió sexual	1	0	0	0	0	0	0	0	0	0	0	0	1
Atemptat als agents de l'autoritat	0	1	0	0	0	1	0	0	0	0	0	0	2
Danys a vehicles	1	0	0	0	0	0	0	0	0	0	0	0	1
Homicidi dolós	0	0	0	0	0	0	0	0	0	0	0	1	1
Lesions	0	0	0	0	0	3	1	0	0	0	0	1	5
Falta de furt	0	0	0	0	0	0	0	1	0	0	0	0	1
Maltractament en l'àmbit de la llar	0	0	1	0	0	1	0	1	0	1	0	0	4
Resistència / desobediència als agents	0	1	1	0	0	0	0	0	0	0	0	0	2
Tràfic de drogues	0	2	0	0	1	0	0	0	0	0	0	0	3
<b>TOTAL</b>	<b>1</b>	<b>4</b>	<b>2</b>	<b>0</b>	<b>1</b>	<b>5</b>	<b>1</b>	<b>2</b>	<b>0</b>	<b>1</b>	<b>0</b>	<b>2</b>	<b>19</b>

**IMPUTATS DELICTES/FALTES NO DETINGUTS 2008**



	Gener	Febrer	Març	Abril	Maig	Juny	Juliol	Agost	Set.	Oct.	Nov.	Des.	Total
Amenaces	0	1	0	0	0	0	0	1	5	0	0	0	7
Conduir sense carnet de conduir	0	0	0	0	1	1	2	1	0	2	0	0	7
Conduir sota els efectes de l'alcohol	2	4	2	2	5	2	3	5	2	1	3	1	32
Danys	0	1	1	0	0	0	0	0	0	0	0	0	2
Falsificació documental	0	0	0	0	0	0	0	0	0	1	0	0	1
Falta de furt	0	0	0	1	0	0	0	0	0	0	0	0	1
Falta de lesions	0	1	1	0	0	0	0	0	0	0	0	0	2
Falta de respecte als agents	0	0	0	0	0	0	2	0	3	0	0	0	5
Gossos	0	0	1	0	0	0	0	0	0	0	0	0	1
Manca de respecte als agents	0	0	1	0	0	0	0	0	1	0	0	0	2
Negativa a sotmetre's a les proves	0	0	0	0	0	1	0	0	0	0	0	0	1
Tinença il·licita de drogues	1	0	0	1	2	3	8	4	1	2	6	4	32
Tinença o utilització armes prohibides	0	3	0	0	0	1	1	0	0	0	0	0	5
<b>TOTAL</b>	<b>3</b>	<b>10</b>	<b>6</b>	<b>4</b>	<b>8</b>	<b>8</b>	<b>16</b>	<b>11</b>	<b>12</b>	<b>6</b>	<b>9</b>	<b>5</b>	<b>98</b>



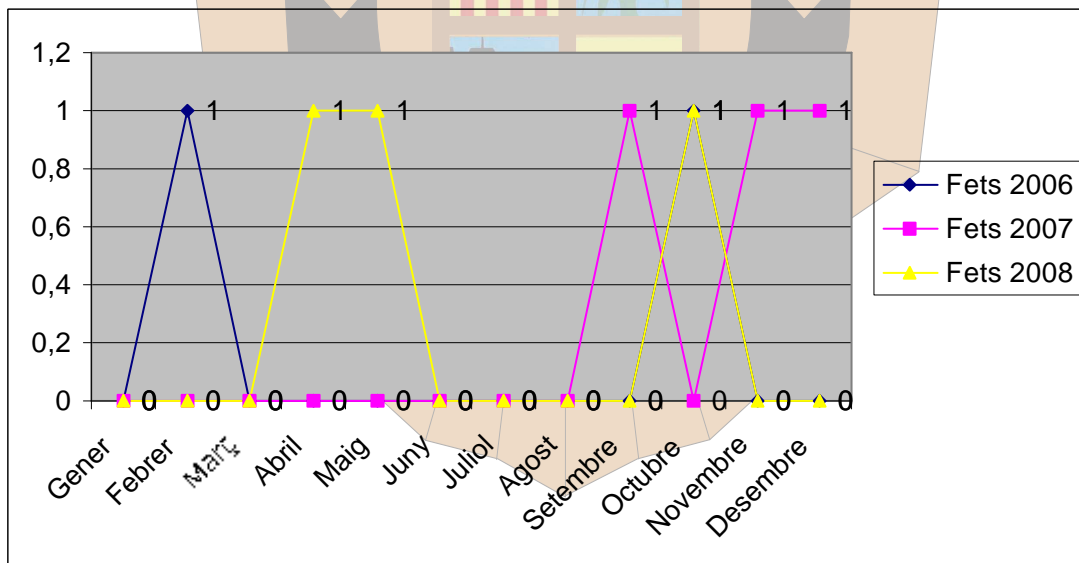
**IMPUTATS DELICTES/FALTES NO DETINGUTS 2007**

	Gener	Febrer	Març	Abril	Maig	Juny	Juliol	Agost	Set.	Oct.	Nov.	Des.	T/2n
Amenaces	2	0	1	0	0	1	2	2	0	3	0	0	7
Conduir sota els efectes de l'alcohol	2	0	5	5	0	4	2	4	1	4	1	2	14
Falsificació documental	0	0	0	0	0	0	0	1	0	0	0	0	1
Falta de furt	1	0	1	2	0	0	2	0	0	1	1	0	4
Falta de lesions	0	0	1	0	0	1	1	0	2	0	1	0	4
Falta de respecte als agents	1	0	0	0	0	0	0	1	0	0	1	0	2
Falta d'estafa	0	0	0	0	0	0	0	0	1	0	1	0	2
Negativa a sotmetre's a les proves	0	1	0	1	0	0	0	0	1	0	1	0	2
Robatori amb violència	0	0	0	0	0	0	0	0	1	0	0	0	1
Tinença il·lícita de drogues	3	0	1	0	1	0	1	2	5	5	2	0	15
Tinença o utilització armes prohibides	0	0	0	0	0	0	0	2	0	0	0	0	2
Trencament de condemna	0	0	1	1	0	2	0	0	1	0	2	1	4
<b>TOTAL</b>	<b>10</b>	<b>1</b>	<b>11</b>	<b>9</b>	<b>2</b>	<b>8</b>	<b>8</b>	<b>12</b>	<b>12</b>	<b>13</b>	<b>10</b>	<b>3</b>	<b>58</b>



## LOCALITZACIONS PERMANENTS

	Fets 2006	Fets 2007	Fets 2008
<b>Gener</b>	0	0	0
<b>Febrer</b>	1	0	0
<b>Març</b>	0	0	0
<b>Abril</b>	0	0	1
<b>Maig</b>	0	0	1
<b>Juny</b>	0	0	0
<b>Juliol</b>	0	0	0
<b>Agost</b>	0	0	0
<b>Setembre</b>	0	1	0
<b>Octubre</b>	1	0	1
<b>Novembre</b>	0	1	0
<b>Desembre</b>	0	1	0
<b>Total</b>	<b>2</b>	<b>3</b>	<b>3</b>





## COMUNICATS AL JUTJAT DE GUÀRDIA

	Gener	Febrer	Març	Abril	Maig	Juny	Juliol	Agost	Set.	Oct.	Nov.	Des.	Total
Accident de trànsit	0	0	0	1	0	0	0	0	0	0	0	0	1
Accident laboral	0	1	0	0	0	0	0	0	0	0	0	0	1
Agressió i lesions	1	0	0	0	0	0	1	0	0	1	2	0	5
Altres	0	1	0	2	0	2	0	1	0	0	0	0	6
Conflicte familiar	0	1	0	0	0	1	0	0	0	0	0	0	2
Delicte desobediència a l'autoritat	0	0	0	1	1	0	0	0	0	0	0	0	2
Entrada en domicili particular	0	1	0	0	0	0	0	1	0	0	2	0	4
Infracció llei 1/92 protecció seguretat ciutadana	0	0	0	0	0	0	1	0	0	0	0	0	1
Lesions en possible baralla	0	0	0	1	1	1	0	2	0	0	0	0	5
Lesions per caiguda a la via pública	0	3	0	0	0	1	1	0	0	0	0	0	5
Lesions per mossegada de gos	0	0	0	0	0	2	1	0	0	0	0	0	3
Maltractaments en l'àmbit de la llar	0	0	0	0	0	0	0	0	0	1	0	0	1
Possible brot de violència domèstica	0	0	0	0	0	0	0	0	0	0	1	0	1
Situació sobre persona incapac	0	0	0	0	0	0	1	0	0	0	0	0	1
Temptativa de suïcidi	0	0	0	0	0	0	0	1	0	0	0	0	1
Trasllat a centre hospitalari	0	1	1	2	4	3	1	3	3	2	1	0	21
<b>TOTAL</b>	<b>1</b>	<b>8</b>	<b>1</b>	<b>7</b>	<b>6</b>	<b>10</b>	<b>6</b>	<b>8</b>	<b>3</b>	<b>4</b>	<b>6</b>	<b>0</b>	<b>60</b>



## CAMPANYES

### SOROLLS MOTOS – QUADS – CICLOMOTORS – 2008

	Controls	Correctes	Incorrectes	Den. Adm.
Gener	0	0	0	0
Febrer	3	2	1	1
Març	1	0	1	1
Abril	3	3	0	0
Maig	1	0	1	0
Juny	3	1	2	2
Juliol	8	3	5	0
Agost	0	0	0	0
Setembre	0	0	0	0
Octubre	0	0	0	0
Novembre	0	0	0	0
Desembre	0	0	0	0
<b>Total</b>	<b>19</b>	<b>9</b>	<b>10</b>	<b>4</b>

### SOROLLS MOTOS – QUADS – CICLOMOTORS – 2007

	Controls	Correctes	Incorrectes	Den. Adm.
Gener	0	0	0	0
Febrer	0	0	0	0
Març	1	0	1	1
Abril	7	7	0	0
Maig	6	2	4	4
Juny	4	2	2	2
Juliol	43	31	12	12
Agost	27	22	5	2
Setembre	39	38	1	1
Octubre	26	22	4	4
Novembre	0	0	0	0
Desembre	0	0	0	0
<b>Total</b>	<b>61</b>	<b>42</b>	<b>19</b>	<b>26</b>





## SOROLLS MOTOS – QUADS – CICLOMOTORS – 2006

	Controls	Correctes	Incorrectes	Den. Adm.
<b>Gener</b>	0	0	0	0
<b>Febrer</b>	35	34	1	0
<b>Març</b>	0	0	0	0
<b>Abril</b>	42	39	3	3
<b>Maig</b>	17	16	1	1
<b>Juny</b>	5	4	1	1
<b>Juliol</b>	12	9	3	3
<b>Agost</b>	18	15	3	3
<b>Setembre</b>	31	30	1	1
<b>Octubre</b>	5	0	5	5
<b>Novembre</b>	0	0	0	0
<b>Desembre</b>	0	0	0	0
<b>Total</b>	<b>165</b>	<b>147</b>	<b>18</b>	<b>17</b>

### SOROLLS

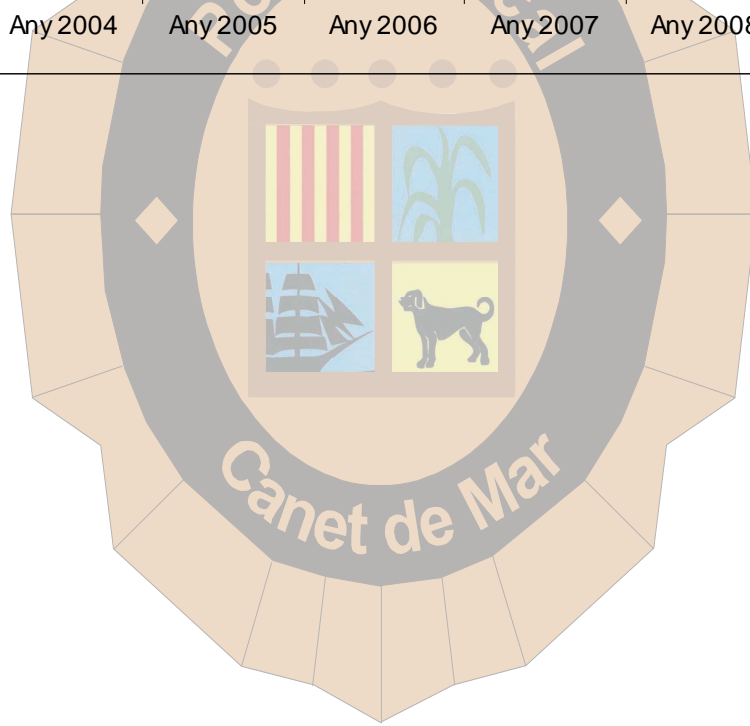
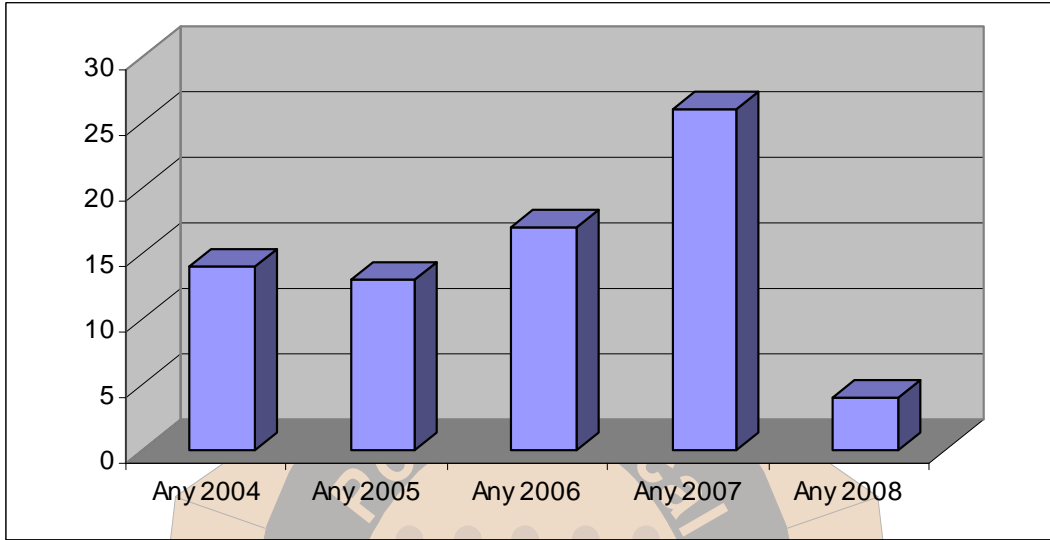
Vehicles inspeccionats desfavorablement al 2004: 14  
Vehicles inspeccionats desfavorablement al 2005: 13  
Vehicles inspeccionats desfavorablement al 2006: 17  
Vehicles inspeccionats desfavorablement al 2007: 26  
Vehicles inspeccionats desfavorablement al 2008: 4

### DENÚNCIES RELACIONADES AL S.C.T. I O.M.C.

	Sorolls	Manca Assegurança	Deficiències tècniques	Manca carnet o llicència	Elements de seguretat
<b>2004</b>	14	36	34	27	60
<b>2005</b>	13	41	88	15	38
<b>2006</b>	17	37	20	30	56
<b>2007</b>	26	21	96	31	29
<b>2008</b>	4	24	56	42	10









### ALCOHOLÈMIA 2008

TIPUS	POSITIVES	NEGATIVES	NEGAR-SE A FER LA PROVA	TOTAL
ACCIDENTS	4	0	0	4
INFRACCIONS	18	0	0	9
CONTROLS PREVENTIUS	14	597	0	611
<b>TOTAL</b>	<b>36</b>	<b>597</b>	<b>0</b>	<b>624</b>

Total diligències judicials: 36

### RADAR 2008

Data	Denúncies				Hores	Vehicles/hora denunciats	Recor		
	N-II	Via Canetum	Poble	Total			Vehicle	Lloc	Velocitat
31/05 al 16/04	263	33	0	296	96	2,74	Motocicleta	N-II	141 km/h
15/09 al 29/09	320	0	0	320	77,5	4,13	Turisme	N-II	98 km/h

### CINTURONS 2008

Data	Conductors	Passatgers	Denunciats
11 al 24 de febrer	357	120	10

### INFRACCIONS PERILLOSES

	Denúncies per conducció negligent	Denúncies per conducció temerària
<b>2004</b>	50	11
<b>2005</b>	29	18
<b>2006</b>	39	7
<b>2007</b>	28	3
<b>2008</b>	12	1



### TOTAL CONTROLS ALCOHOLÈMIA 2007

TIPUS	POSITIVES	NEGATIVES	NEGAR-SE A FER LA PROVA	TOTAL
ACCIDENTS	1	0	0	1
INFRACCIONS	3	0	0	3
CONTROLS PREVENTIUS	17	362	1	380
<b>TOTAL</b>	<b>21</b>	<b>362</b>	<b>1</b>	<b>384</b>

Total diligències judicials: 27

### TOTAL CONTROLS ALCOHOLÈMIA 2006

TIPUS	POSITIVES	NEGATIVES	NEGAR-SE A FER LA PROVA	TOTAL
ACCIDENTS	1	2	1	4
INFRACCIONS	1	0	1	2
CONTROLS PREVENTIUS	68	1.125	6	1.199
<b>TOTAL</b>	<b>70</b>	<b>1.127</b>	<b>8</b>	<b>1.205</b>

Total diligències judicials: 13

### TOTAL CONTROLS ALCOHOLÈMIA 2005

TIPUS	POSITIVES	NEGATIVES	NEGAR-SE A FER LA PROVA	TOTAL
ACCIDENTS	0	0	0	0
INFRACCIONS	0	0	0	0
CONTROLS PREVENTIUS	25	158	2	185
<b>TOTAL</b>	<b>25</b>	<b>158</b>	<b>2</b>	<b>185</b>

Total diligències judicials: 8

### RADAR 2007

Data	Denúncies				Hores	Vehicles/hora denunciats	Recor		
	N-II	Via Cannetum	Poble	Total			Vehicle	Lloc	Velocitat
04/06 al 15/06	124	35	44	203	29,20	6,95	Motocicleta	N-II	115 km/h.
03/10 al 13/10	78	16	16	110	37,50	2,93	Motocicleta	N-II	128 km/h.



### RADAR 2006

Data	Denúncies				Hores	Vehicles/hora denunciats	Recor		
	N-II	Via Cannetum	Poble	Total			Vehicle	Lloc	Velocitat
02/01 al 13/01	173	86	42	301	37,15	8,1	Turisme	N-II	111 km/h.
18/07 al 30/07	63	26	66	155	40	3,6	Turisme	N-II	125 km/h.

### RADAR 2005

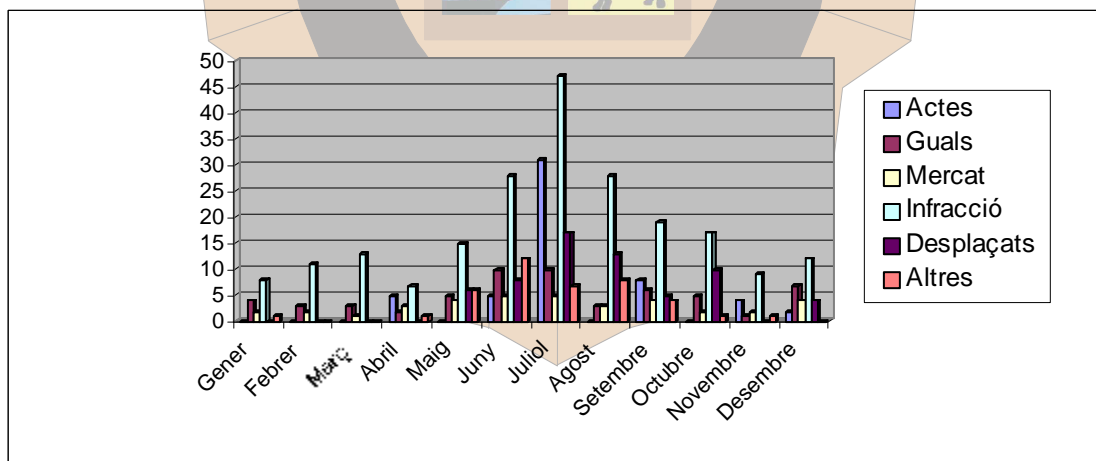
Data	Denúncies				Hores	Vehicles/hora denunciats	Recor		
	N-II	Via Cannetum	Poble	Total			Vehicle	Lloc	Velocitat
27/07 al 16/08	241	45	9	295	33	8,9	Motocicleta	N-II	148 km/h.
30/09 al 13/10	161	12	3	176	18	9,7	Turisme	N-II	120 km/h.





## VEHICLES RETIRATS AMB GRUA 2008

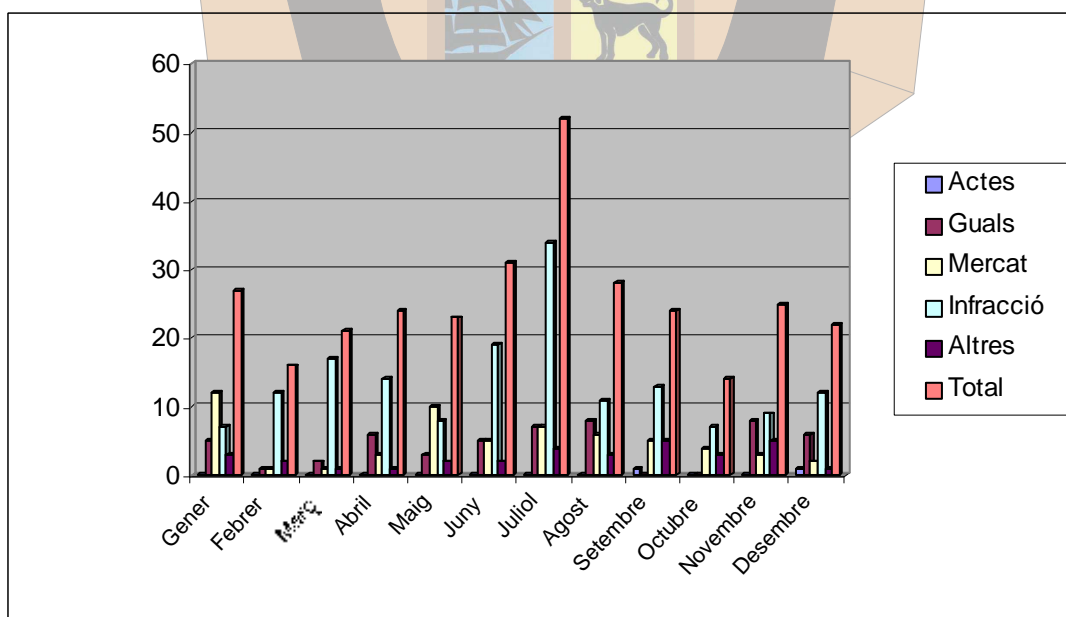
	Actes	Guals	Mercat	Infracció	Desplaçats	Altres	Total
<b>Gener</b>	0	4	2	8	0	1	<b>15</b>
<b>Febrer</b>	0	3	2	11	0	0	<b>16</b>
<b>Març</b>	0	3	1	13	0	0	<b>17</b>
<b>Abril</b>	5	2	3	7	0	1	<b>18</b>
<b>Maig</b>	0	5	4	15	6	6	<b>36</b>
<b>Juny</b>	5	10	5	28	8	12	<b>68</b>
<b>Juliol</b>	31	10	5	47	17	7	<b>117</b>
<b>Agost</b>	0	3	3	28	13	8	<b>55</b>
<b>Setembre</b>	8	6	4	19	5	4	<b>46</b>
<b>Octubre</b>	0	5	2	17	10	1	<b>35</b>
<b>Novembre</b>	4	1	2	9	0	1	<b>17</b>
<b>Desembre</b>	2	7	4	12	4	0	<b>29</b>
<b>Total</b>	<b>55</b>	<b>59</b>	<b>37</b>	<b>214</b>	<b>63</b>	<b>41</b>	<b>469</b>





## VEHICLES RETIRATS AMB GRUA 2007

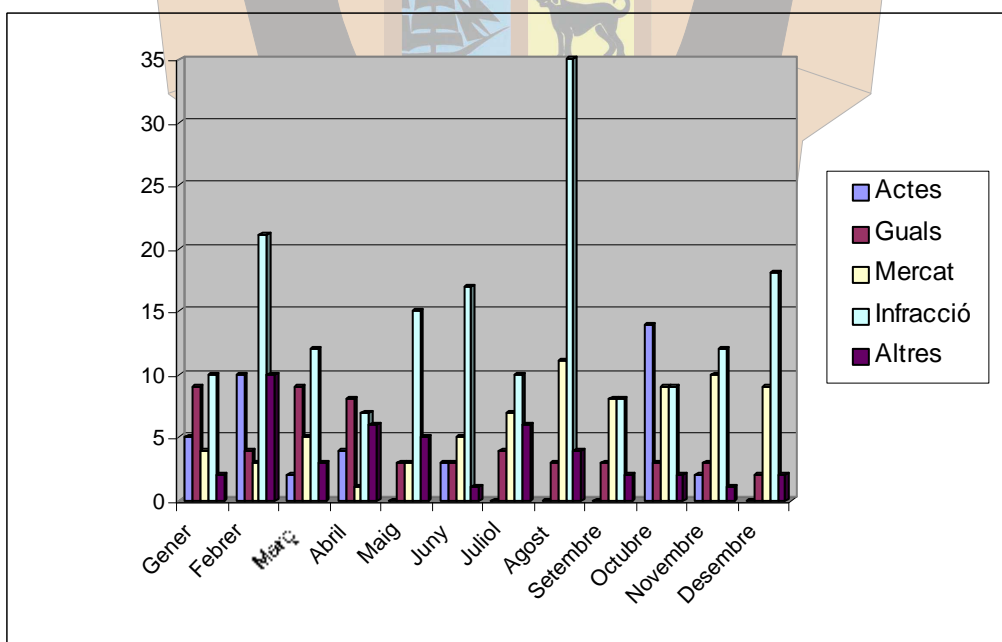
	Actes	Guals	Mercat	Infracció	Altres	Total
<b>Gener</b>	0	5	12	7	2	<b>26</b>
<b>Febrer</b>	0	1	1	12	2	<b>16</b>
<b>Març</b>	0	2	1	17	1	<b>21</b>
<b>Abril</b>	0	6	3	14	1	<b>24</b>
<b>Maig</b>	0	3	10	8	0	<b>21</b>
<b>Juny</b>	0	5	5	19	1	<b>30</b>
<b>Juliol</b>	0	7	7	34	3	<b>51</b>
<b>Agost</b>	0	8	6	11	3	<b>28</b>
<b>Setembre</b>	1	0	5	13	3	<b>22</b>
<b>Octubre</b>	0	0	4	7	3	<b>14</b>
<b>Novembre</b>	0	8	3	9	5	<b>25</b>
<b>Desembre</b>	1	6	2	12	1	<b>22</b>
<b>Total</b>	<b>2</b>	<b>51</b>	<b>59</b>	<b>163</b>	<b>32</b>	<b>307</b>





## VEHICLES RETIRATS AMB GRUA 2006

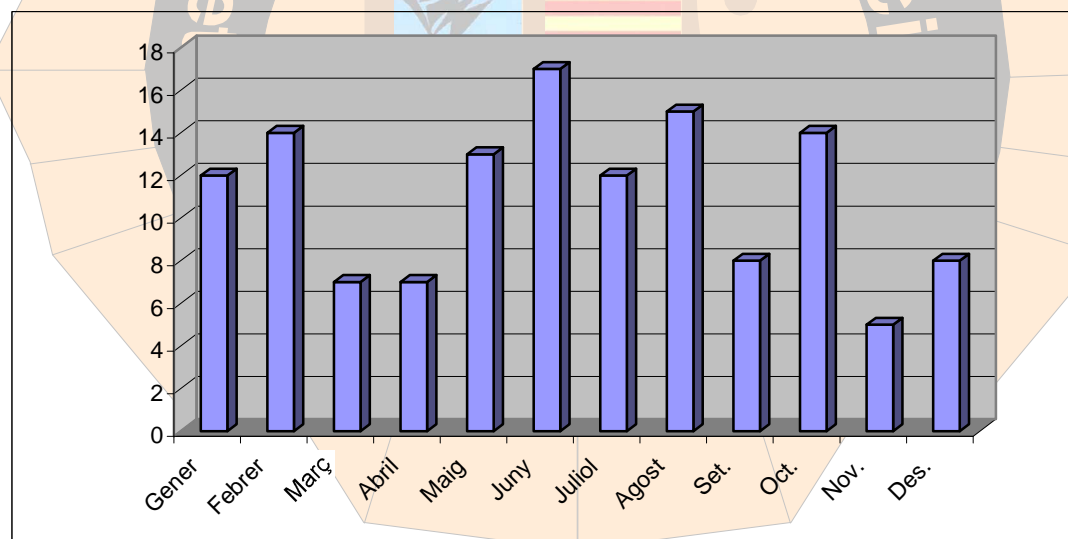
	Actes	Guals	Mercat	Infracció	Altres	Total
<b>Gener</b>	5	9	4	10	2	<b>30</b>
<b>Febrer</b>	10	4	3	21	10	<b>48</b>
<b>Març</b>	2	9	5	12	3	<b>31</b>
<b>Abril</b>	4	8	1	7	6	<b>26</b>
<b>Maig</b>	0	3	3	15	5	<b>26</b>
<b>Juny</b>	3	3	5	17	1	<b>29</b>
<b>Juliol</b>	0	4	7	10	6	<b>27</b>
<b>Agost</b>	0	3	11	35	4	<b>53</b>
<b>Setembre</b>	0	3	8	8	2	<b>21</b>
<b>Octubre</b>	14	3	9	9	2	<b>37</b>
<b>Novembre</b>	2	3	10	12	1	<b>28</b>
<b>Desembre</b>	0	2	9	18	2	<b>31</b>
<b>Total</b>	<b>40</b>	<b>54</b>	<b>75</b>	<b>174</b>	<b>44</b>	<b>387</b>





**RELACIÓ DE DENÚNCIES AL SERVEI CATALÀ DE TRÀNSIT DE BARCELONA**

	Gener	Febrer	Març	Abril	Maig	Juny	Juliol	Agost	Set.	Oct.	Nov.	Des.	Total
Manca assegurança	0	3	1	1	3	5	1	2	2	4	1	1	24
Manca permís/licència	2	5	4	3	6	7	4	2	3	3	2	1	42
ITV	8	4	1	1	4	5	7	9	3	6	2	6	56
Estat pneumàtics	0	0	0	0	0	0	0	0	0	0	0	0	0
Manca de llums	1	1	1	0	0	0	0	1	0	0	0	0	4
Manca de plaques	1	1	0	1	0	0	0	0	0	1	0	0	4
Retrovisors	0	0	0	1	0	0	0	1	0	0	0	0	2
<b>TOTAL</b>	<b>12</b>	<b>14</b>	<b>7</b>	<b>7</b>	<b>13</b>	<b>17</b>	<b>12</b>	<b>15</b>	<b>8</b>	<b>14</b>	<b>5</b>	<b>8</b>	<b>132</b>

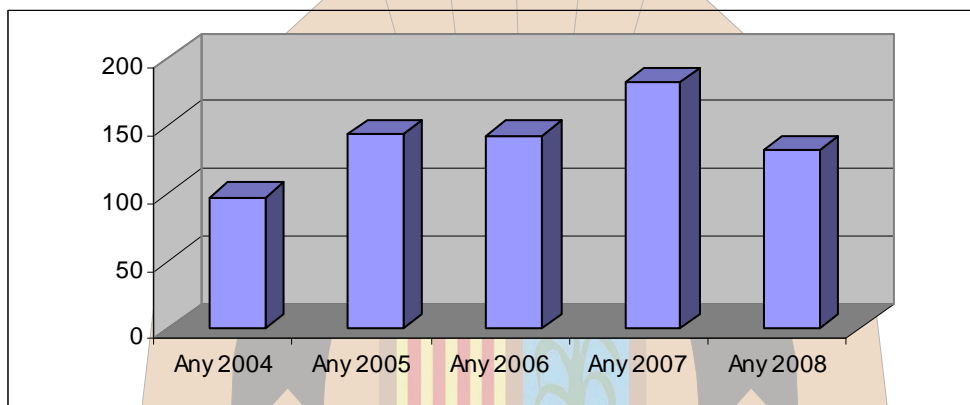






## TOTALS

	Any 2004	Any 2005	Any 2006	Any 2007	Any 2008
Total	97	144	143	182	132



S'han realitzat un total de 75 propostes de retirada de carnet durant l'any 2007

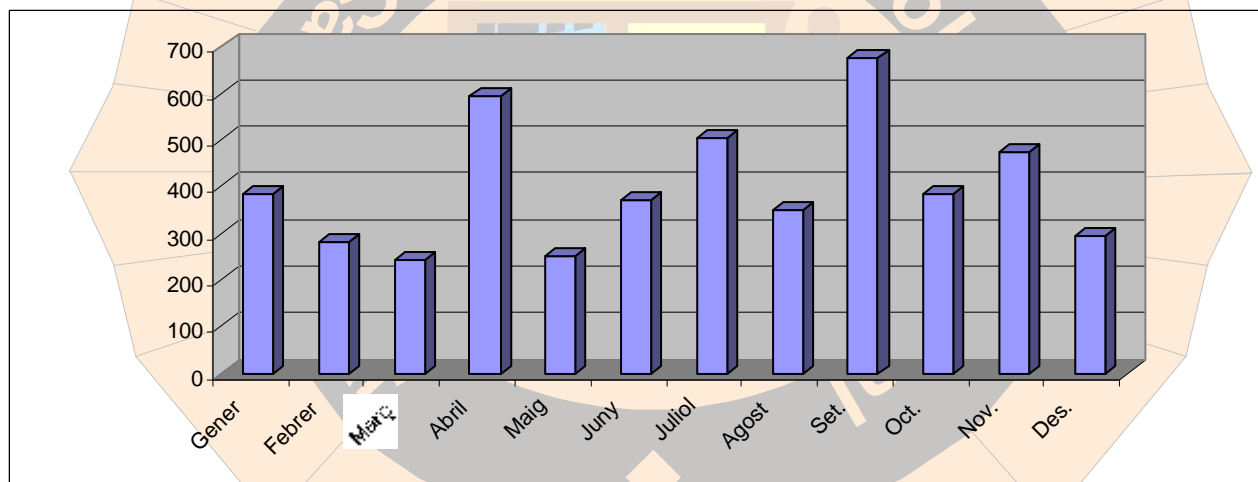
S'han realitzat un total de 61 propostes de retirada de carnet durant l'any 2008





## RESUM DE LES DENÚNCIES MUNICIPALS

	Gener	Febrer	Març	Abril	Maig	Juny	Juliol	Agost	Set.	Oct.	Nov.	Des.	Total
Denúncies O.M.C. i R.G.C.	383	280	244	595	251	371	504	349	677	383	473	295	<b>4.805</b>





Mes	Al·legacions 2006	Al·legacions 2007	Al·legacions 2008
<b>Gener</b>	52	30	44
<b>Febrer</b>	37	31	14
<b>Març</b>	40	42	5
<b>Abril</b>	13	35	25
<b>Maig</b>	44	36	17
<b>Juny</b>	45	53	38
<b>Juliol</b>	65	44	38
<b>Agost</b>	27	30	48
<b>Setembre</b>	0	2	0
<b>Octubre</b>	25	57	44
<b>Novembre</b>	0	48	72
<b>Desembre</b>	48	48	21
<b>Total</b>	<b>396</b>	<b>463</b>	<b>366</b>

**Percentatge de denúncies al·legades al 2008: 7,62 %**

**Percentatge de denúncies al·legades al 2007: 10,48 %**

**Percentatge de denúncies al·legades al 2006: 11,30 %**

**Percentatge de denúncies al·legades al 2005: 8,16 %**

### **DENÚNCIES ZONA CONTROL HORARI 2005 A 2008**

	2005	2006	2007	2008
Manca de comprovant horari	537	493	747	722
Sobrepassar el límit horari	68	120	296	297
<b>Total</b>	<b>605</b>	<b>613</b>	<b>1.043</b>	<b>1.019</b>

	O.M.C.	Zona blava	Voreres	Càrrega i Descàrrega
<b>2004</b>	3.209	139	476	
<b>2005</b>	3.807	605	426	258
<b>2006</b>	3.505	613	439	463
<b>2007</b>	4.416	1.043	473	320
<b>2008</b>	4.805	1.019	639	565





## ACCIDENTS DE TRÀNSIT 2008

El balanç dels accidents de trànsit ocorreguts a Canet de Mar durant el 2008 a les vies on la Policia Local i té competències i controla el trànsit (carretera N-II i nucli urbà) ha estat el següent:

Mes	Carretera N-II	Nucli Urbà	Total
<b>Gener</b>	2	5	7
<b>Febrer</b>	2	6	8
<b>Març</b>	1	6	7
<b>Abril</b>	1	7	8
<b>Maig</b>	3	3	6
<b>Juny</b>	4	5	9
<b>Juliol</b>	2	5	7
<b>Agost</b>	1	8	9
<b>Setembre</b>	4	4	8
<b>Octubre</b>	0	4	4
<b>Novembre</b>	4	8	12
<b>Desembre</b>	0	6	6
<b>Total</b>	<b>24</b>	<b>67</b>	<b>91</b>

Mes	Turisme	Motos	Ciclomotors	Camions	Altres	Total
<b>Gener</b>	6	0	2	1	2	11
<b>Febrer</b>	4	1	1	5	4	15
<b>Març</b>	12	0	0	0	1	13
<b>Abril</b>	13	1	2	0	1	17
<b>Maig</b>	5	0	1	2	2	10
<b>Juny</b>	8	1	0	3	4	16
<b>Juliol</b>	7	0	1	3	2	13
<b>Agost</b>	6	1	2	3	1	13
<b>Setembre</b>	15	0	1	1	0	17
<b>Octubre</b>	2	1	0	0	3	6
<b>Novembre</b>	12	2	0	2	3	19
<b>Desembre</b>	8	0	1	0	2	11
<b>Total</b>	<b>98</b>	<b>7</b>	<b>11</b>	<b>20</b>	<b>25</b>	<b>161</b>





Mes	Morts	Molt greus	Greus	Lleus	Total
<b>Gener</b>	0	0	0	5	5
<b>Febrer</b>	0	0	1	0	1
<b>Març</b>	0	0	0	2	2
<b>Abril</b>	0	0	0	7	7
<b>Maig</b>	0	0	0	1	1
<b>Juny</b>	0	0	0	4	4
<b>Juliol</b>	0	0	1	1	2
<b>Agost</b>	0	0	1	3	4
<b>Setembre</b>	0	0	0	1	1
<b>Octubre</b>	0	0	2	1	3
<b>Novembre</b>	0	0	1	2	3
<b>Desembre</b>	0	0	0	1	1
<b>Total</b>	<b>0</b>	<b>0</b>	<b>6</b>	<b>28</b>	<b>34</b>

Llocs	Accidents	Dies de la setmana	Accidents
<b>Nacional II</b>	24	<b>Dilluns</b>	17
<b>Av. Maresme</b>	2	<b>Dimarts</b>	10
<b>R. Gavarra</b>	4	<b>Dimecres</b>	10
<b>Rda. St. Elm</b>	4	<b>Dijous</b>	12
<b>Rda. Dr. Anglès</b>	4	<b>Divendres</b>	17
<b>Rda. Dr. Manresa</b>	4	<b>Dissabte</b>	10
<b>R. Del Pinar</b>	0	<b>Diumenge</b>	14
<b>R. Buscarons</b>	3	<b>Total</b>	<b>90</b>
<b>Passeig Misericòrdia</b>	2		
<b>Altres</b>	43		
<b>Total</b>	<b>90</b>		

**Destaca que durant tot l'any 2008 no va haver-hi cap víctima mortal. L'última víctima mortal en accidents de trànsit a Canet de Mar va ser el 17 de maig de 2004, on malauradament va morir un vianant al Santuari de la Misericòrdia.**





## ACCIDENTS DE TRÀNSIT 2007

El balanç dels accidents de trànsit ocorreguts a Canet de Mar durant el 2007 a les vies on la Policia Local i té competències i controla el trànsit (carretera N-II i nucli urbà) ha estat el següent:

Mes	Carretera N-II	Nucli Urbà	Total
<b>Gener</b>	3	6	<b>9</b>
<b>Febrer</b>	3	5	<b>8</b>
<b>Març</b>	0	4	<b>4</b>
<b>Abril</b>	2	12	<b>14</b>
<b>Maig</b>	2	7	<b>9</b>
<b>Juny</b>	2	3	<b>5</b>
<b>Juliol</b>	2	12	<b>14</b>
<b>Agost</b>	1	2	<b>3</b>
<b>Setembre</b>	2	0	<b>2</b>
<b>Octubre</b>	3	2	<b>5</b>
<b>Novembre</b>	1	7	<b>8</b>
<b>Desembre</b>	4	6	<b>10</b>
<b>Total</b>	<b>25</b>	<b>66</b>	<b>91</b>

Mes	Turisme	Motos	Ciclomotors	Camions	Altres	Total
<b>Gener</b>	8	1	3	1	2	<b>15</b>
<b>Febrer</b>	10	0	0	1	4	<b>15</b>
<b>Març</b>	5	0	2	0	1	<b>8</b>
<b>Abril</b>	15	2	3	2	4	<b>26</b>
<b>Maig</b>	13	0	1	2	3	<b>19</b>
<b>Juny</b>	5	0	1	0	3	<b>9</b>
<b>Juliol</b>	15	1	0	4	7	<b>27</b>
<b>Agost</b>	3	0	1	0	1	<b>5</b>
<b>Setembre</b>	3	1	0	0	0	<b>4</b>
<b>Octubre</b>	7	1	0	2	0	<b>10</b>
<b>Novembre</b>	9	1	0	2	3	<b>15</b>
<b>Desembre</b>	12	1	0	3	3	<b>19</b>
<b>Total</b>	<b>104</b>	<b>8</b>	<b>11</b>	<b>17</b>	<b>31</b>	<b>161</b>





Mes	Morts	Molt greus	Greus	Lleus	Total
<b>Gener</b>	0	0	0	3	<b>3</b>
<b>Febrer</b>	0	0	0	1	<b>1</b>
<b>Març</b>	0	0	0	0	<b>0</b>
<b>Abril</b>	0	0	0	1	<b>1</b>
<b>Maig</b>	0	0	3	3	<b>6</b>
<b>Juny</b>	0	0	0	0	<b>0</b>
<b>Juliol</b>	0	0	0	4	<b>4</b>
<b>Agost</b>	0	0	0	0	<b>0</b>
<b>Setembre</b>	0	0	0	3	<b>3</b>
<b>Octubre</b>	0	0	0	1	<b>1</b>
<b>Novembre</b>	0	0	0	3	<b>3</b>
<b>Desembre</b>	0	0	0	1	<b>1</b>
<b>Total</b>	<b>0</b>	<b>0</b>	<b>3</b>	<b>20</b>	<b>23</b>

Llocs	Accidents
<b>Nacional II</b>	24
<b>Av. Maresme</b>	0
<b>R. Gavarra</b>	4
<b>Rda. St. Elm</b>	0
<b>Rda. Dr. Anglès</b>	7
<b>Rda. Dr. Manresa</b>	0
<b>R. Del Pinar</b>	0
<b>R. Buscarons</b>	1
<b>Passeig Misericòrdia</b>	3
<b>Altres</b>	52
<b>Total</b>	<b>91</b>

Dies de la setmana	Accidents
<b>Dilluns</b>	8
<b>Dimarts</b>	14
<b>Dimecres</b>	14
<b>Dijous</b>	14
<b>Divendres</b>	14
<b>Dissabte</b>	13
<b>Diumenge</b>	14
<b>Total</b>	<b>91</b>

**Destaca que durant tot l'any 2007 no va haver-hi cap víctima mortal. L'última víctima mortal en accidents de trànsit a Canet de Mar va ser el 17 de maig de 2004, on malauradament va morir un vianant al Santuari de la Misericòrdia.**





## **MILLORES DE CIRCULACIÓ DURANT L'ANY 2008**

- Nova senyalització R. St. Domènec.
- Creació d'àrees de seguretat als col·legis Sta. Rosa de Llima i Yglesias.
- Obertura de pàrquings a La Carbonella i R. Dr. Marià Serra (Fadesa).
- Senyalització c/ Josep Mora
- Senyalització zona Fadesa.
- Senyalització c/ Mas Ramonet cantonada c/ Pubilles.
- Recorregut i parades BUS (Canet – Hospital de Calella)
- Pilona semiautomàtica c/ Abell Baix – c/ Gram
- Ampliació parades bus al Tanatori i Av. Maresme.
- Senyalització vehicles emergències al CAP del a riera Gavarra
- Senyalització CEIP Turó del Drac
- Creació d'una nova rotonda a la Pça. Busquets

## **MILLORES DE CIRCULACIÓ DURANT L'ANY 2007**

- Millora de la senyalització horitzontal en diversos punts de la població.
- Habilitació del solar de l'antiga caserna de la Guàrdia Civil, com a pàrquing públic.
- Canvi de circulació al c/ Mas Muní.
- Instal·lació del semàfor i pas de vianants a la N-II i Rda. Anselm Clavé.
- Targes provisionals minusvàlids.







## **INDICADORS D'EFICIÈNCIA 2008**

Habitants per policia operatiu	522,59
Habitants per policia	470,33
% de comandaments sobre el total de policies	4,40
% de policies sobre els treballadors del servei	90,00
% d'hores treballades sobre hores de conveni	94,80
% d'hores extres sobre hores de conveni	6,93
% d'hores de baixa sobre hores de conveni	4,84
% d'hores de formació sobre hores de conveni	5,72

## **INDICADORS D'EFICÀCIA 2008**

Denúncies de trànsit per cada 1000 habitants	340,54
Accidents de trànsit amb víctimes per cada 1000 habitants	2,41
Delictes i faltes per cada 1000 habitants	4,75
Demandes de servei per cada 1000 habitants	975,48
Detinguts per cada 1000 habitants	0,92
Diligències per cada 1000 habitants	31,75





## **INDICADORS D'EFICIÈNCIA 2007**

Habitants per policia operatiu	700,45
Habitants per policia	583,71
% de comandaments sobre el total de policies	16,67
% de policies sobre els treballadors del servei	87,50
% d'hores treballades sobre hores de conveni	90,71
% d'hores extres sobre hores de conveni	7,27
% d'hores de baixa sobre hores de conveni	4,92
% d'hores de formació sobre hores de conveni	6,54

## **INDICADORS D'EFICÀCIA 2007**

Denúncies de trànsit per cada 1000 habitants	328,22
Accidents de trànsit amb víctimes per cada 1000 habitants	1,64
Delictes i faltes per cada 1000 habitants	39,47
Demandes de servei per cada 1000 habitants	407,45
Detinguts per cada 1000 habitants	1,36
Diligències per cada 1000 habitants	33,55

