

MEMÒRIA - 2008



POLICIA LOCAL

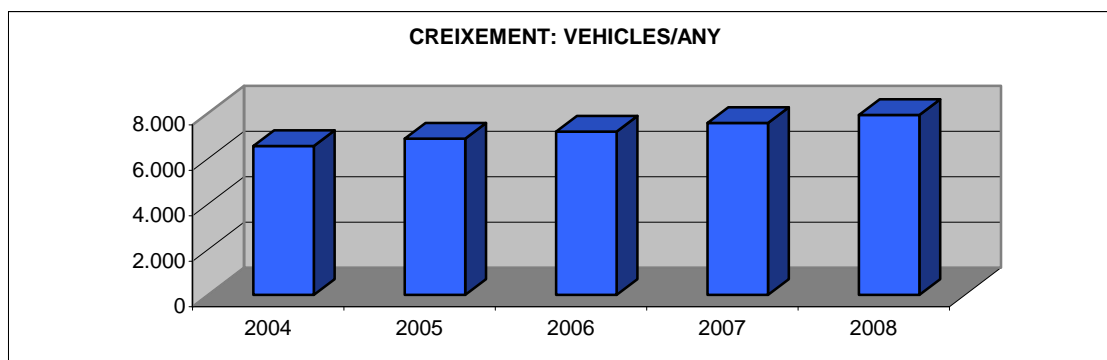
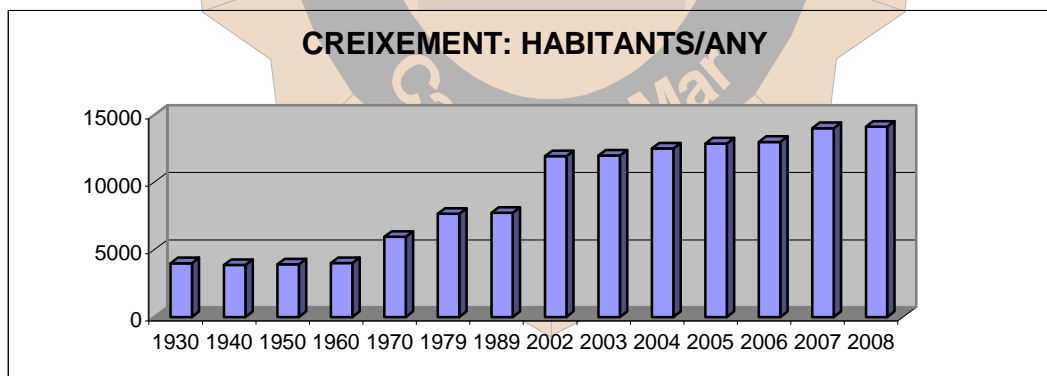


DADES DEL MUNICIPI

DADES	2004	2005	2006	2007	2008
Extensió	5,6 km ²				
Població de fet (hab.)	12.501	12.866	12.985	14.009	14.110
Densitat de població (hab/km²)	2.232	2.297,50	2.318,80	2.501,61	2.519,64
Proporció vehicles /habitants	1,9	1,87	1,80	1,85	1,78
Nombre d'agents Policia Local	24	23	24	24	30
Població flotant (hab.)	15.000	15.000	15.000	15.000	15.000
Proporció d'agents per cada 1000 hab	1,91	1,79	1,84	1,71	2,13
Parc mòbil (veh.)	6.552	6.882	7.190	7.577	7.921

La població de Canet de Mar es pot resumir en el quadrant següent:

DADES	2004	2005	2006	2007	2008
POBLACIÓ DE DRET	12.501	12.866	12.985	14.009	14.110
POBLACIÓ FLOTANT ESTACIONAL	15.000	15.000	15.000	15.000	15.000
TOTAL	17.501	17.866	17.985	29.009	29.110





DISTRIBUCIÓ DEL TERRITORI

DADES	Ha.
Superfície forestal	9
Superfície agrícola	24
Altres	16

PERSONAL I ORGANIGRAMES

Jerarquització de les diferents escales i categories

ESCALA	CATEGORIA	COMPONENTS
Executiva	Inspector	1
Intermedia	Sergent	1
Bàsica	Caporal	3
	Agent	22
TOTAL		27
Oficina	Aux. Administratiu	3

RELACIÓ DE PERSONAL DE LA POLICIA LOCAL

CATEGORIA	TIP	EDAT	SITUACIÓ
Inspector	101	54	Funcionari
Sergent	112	40	Funcionari
Caporal	108	52	Funcionari
Caporal	102	54	Funcionari
Caporal	118	34	Funcionari
Agent	107	51	Funcionari
Agent	110	44	Funcionari
Agent	113	43	Funcionari
Agent	116	38	Funcionari
Agent	120	44	Funcionari
Agent	122	31	En Pràctiques
Agent	125	33	Funcionari
Agent	126	44	Funcionari
Agent	130	50	Funcionari
Agent	132	34	Funcionari
Agent	127	33	Funcionari
Agent	128	36	Funcionari
Agent	129	28	En Pràctiques
Agent	134	38	Funcionari

Agent	135	28	Funcionari
Agent	136	36	En Pràctiques
Agent	137	40	En Pràctiques
Agent	138	41	En Pràctiques
Agent	139	33	En Pràctiques
Agent	140	37	En Pràctiques
Agent	342	34	Interí
Agent	343	32	Interí
Agent	344	27	Interí
Agent	345	30	Interí
Mitjana		38,60	

PLANTILLA APROVADA PER 2008

Inspector	Sergent	Caporal	Ag. Carrera	Ag. Pràctiques	Ag. Interí	Ag. 2a activitat	Total	Aux. Adm.
1	1	4	21		2 *	1	30	3

* 9 mesos per cobrir els agents a l'EPC

PLANTILLA ACTUAL 2008

	Inspector	Sergent	Caporal	Ag. Carrera	Ag. Pràctiques	Ag. Interí	Ag. 2a activitat	Total	Aux. Adm.
Gener	1	0	4	11	7	1	0	24	3
Febrer	1	0	4	11	7	1	0	24	3
Març	1	0	4	11	7	2	0	26	3
Abril	1	0	4	11	7	2	0	25	3
Maig	1	0	4	11	7	2	0	25	3
Juny	1	0	4	11	7	2	0	25	3
Juliol	1	0	4	11	7	2	0	28	3
Agost	1	0	4	13	7	1	0	29	3
Setembre	1	0	4	12	7	1	0	28	3
Octubre	1	0	4	11	7	1	0	27	3
Novembre	1	0	4	11	7	4	0	30	3
Desembre	1	1	3	13	7	4	0	30	3

HORARI DE TREBALL

DIES	HORES PER TORN
De dilluns a divendres	8
De dissabte a diumenge	12



RESUM ABSENTISME LABORAL 2008

Total hores a treballar segons conveni	45.012
Total hores permisos sindicals	25
Total hores per permisos preceptius	436,25
Total hores absència per baixa laboral	1.933,50
Total hores absències per indisposició	245
Total hores no treballades	2.503,75
Presència total	42.672,25
Presència total (percentatge)	94,80 %
Total d'absentisme laboral: 5,20 %	

FORMACIÓ ANY 2008

CURS	ORGANÍSME	AGENTS	HORES
Curs bàsic	ISPC	122 – 136	9 mesos
Jornada sobre Radicalisme Islàmic	Ajunt. Pineda	112 – 118	4
Jornada sobre mutilació genital femenina	Ajunt. Pineda	112 – 138 – 140	3
Jornada Ètica i bones pràctiques	Centre Cívic BCN	101	4
Jornada Seguretat als Petits Municipis	Ajunt. St. Cebrià	101 – 112	5
Seminari Defensa Personal		120 – 129 – 137	4
Xerrada Policia Administrativa		135 – 140	4
Xerrada sobre trànsit		140	4
Atenció al ciutadà i qualitat de servei		107 – 003	20
Sessió informativa ORGT tra. Elec. Exp.		134 – 001	5
Tècniques de declaracions judicials		127 – 139	8
Anàlisi, solució problemes i presa decisions		113	20
Actualització codi penal	EUTP Canet	120 – 135	16
Jornades de dret penal	Malgrat de Mar	132 – 138 – 127 – 134 – 137 – 139 – 118	15
Jornada tècnico – formativa sobre moviment okupa		112 – 130	5
Jornada sobre control soroll vehicles a motor		130	4
Redacció i presentació d'informes		113	24
Violència domèstica i de gènere		116	20
Curs de Caporal	EPC	118	230
Curs Access Bàsic	Cetex-Cetemsa	002	20





PRESSUPOST 2008 - DESPESES

Descripció	Crèdit inicial
Retrib. Bas. Funcionaris Policia Local	267.061,36
Retribuc. Compl. Policial Local	569.486,97
Retrib. Bas. Laborals fix Policia Local	58.115,08
P. Laboral. Hores extra. Policia Local	2.897,00
Incentius productivitat Policia Local	48.756,00
Incentius complement extraordinari	40.000,00
Acció social	103,00
Lloguers de transport Policia Local	30.000,00
Reparacio manteniment edificis	15.000,00
Reparacio manteniment maquinaria	1.500,00
Material transport. Policia	2.000,00
Altre material Policia	6.000,00
Material oficina ordinari. Policia	3.500,00
Sub. Combustibles Policia Local	8.000,00
Subministrament vestuari. Policia	22.000,00
Atencions protocol.laries	3.000,00
Servei grua. Policia Local	25.000,00
Estudis i treballs tecnicos	2.500,00
Dietes locomoció Policia	4.326,00
Senyalització viària	60.000,00
TOTAL	1.169.245,41

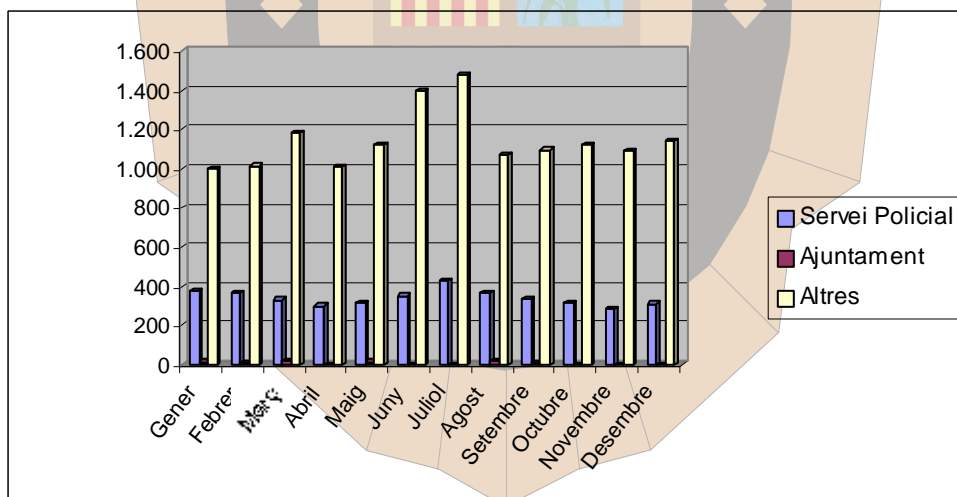
Increment respecte al 2007: 15,43 %





TRUCADES TELEFÒNIQUES 2008

	Derivat a Servei Policial	Altres Serv. Ajuntament	Altres	Total Trucades	% trucades Servei Policial
Gener	376	16	996	1.388	27,09
Febrer	370	11	1.015	1.396	26,50
Març	332	19	1.179	1.530	21,70
Abril	301	3	1.009	1.313	22,92
Maig	318	16	1.117	1.451	21,92
Juny	352	4	1.394	1.750	20,11
Juliol	427	4	1.478	1.909	22,37
Agost	367	24	1.070	1.461	25,12
Setembre	339	9	1.096	1.444	23,48
Octubre	313	2	1.124	1.439	21,75
Novembre	283	2	1.087	1.372	20,63
Desembre	311	1	1.142	1.454	21,39
TOTAL	4.089	111	13.707	17.907	22,83





PARC MÒBIL I MATERIAL

PARC MÒBIL

TIPUS VEHICLE	MARCA I MODEL	Km. inicials	Km. Finals	Km. recorreguts
Mixt 4x4	Nissan Xtrail	12.343	114.022	101.679
Mixt 4x4	Nissan Xtrail	0	21.187	21.187
Turisme	Nissan Almera Tino	81.834	126.299	44.465
Turisme	Opel Astra	94.180	109.043	14.863
Motocicleta	Suzuki DR-Z 400 S	7.860	21.077	13.217
Motocicleta	Suzuki DR-Z 400 S	7.731	18.969	11.238
Motocicleta	Honda	39	5.436	5.436
Motocicleta	Honda	0	12.660	12.660
			Total	224.745

MATERIAL TÈCNIC OPERATIU

- Aparell sonòmetre per vehicles.
- Etilòmetre portàtil (concertat periòdicament).
- 2 Alco-test portàtil (concertat periòdicament).
- Emissores (Central – base i en els vehicles patrulla).
- Emissores portàtils, amb les seves fundes.
- Arma reglamentària (pistola semiautomàtica).
- Armer.
- Lots (dos per cotxe patrulla i quatre de reforç a base).
- Equips d'emergències i primers auxilis en els cotxes patrulla.
- Extintors (en cotxes patrulla i sis de reforç en base).
- Material portàtil de senyalització.
- Màquina de fotos digital (2).
- Generador.
- Immobilitzador de vehicles (5).
- Radar del SCT concertat periòdicament.
- Detector de metalls.
- Camera de vídeo vigilància i gravadora de trucades.

MATERIAL TÈCNIC D'ORGANITZACIÓ

- Fotocopiadora.
- Centraleta telefònica amb reproducció de trucades i identificació de números.
- Aparell de televisió i vídeo.
- Ordinadors.
- Telèfons mòbils.
- Programa Màgnum.
- Programa de Sistema d'Informació Policial.
- Programa ABS (padró d'habitants).
- Programa Corel Draw 11 (Editor de croquis d'accidents).
- Programa de gestió de denúncies.
- Connexió d'intranet amb l'Ajuntament.

PLANS D'EMERGÈNCIA

- PAM (Pla d'Actuació Municipal, aprovat el 06/05/08)
- NEUCAT
- INUNCAT (Aprovat el 06/05/08)



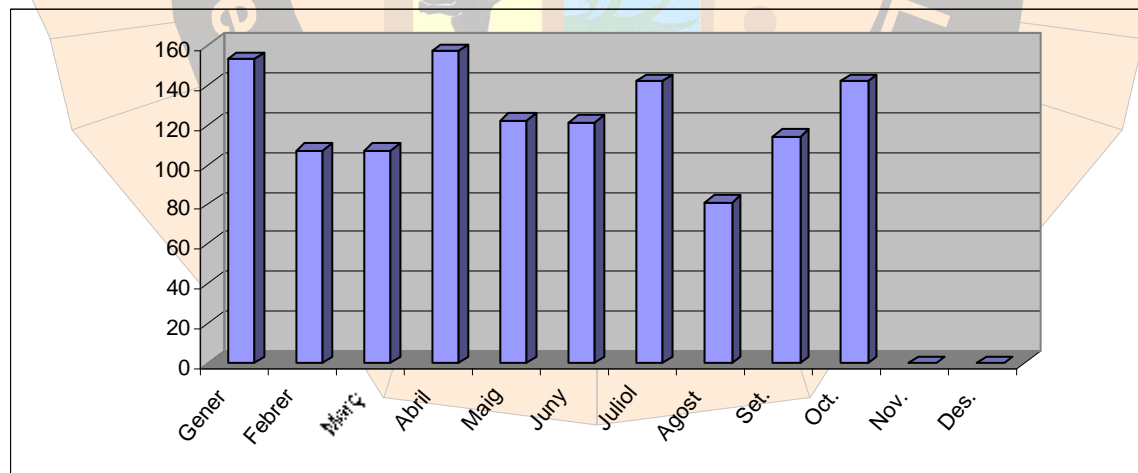


TRAMITACIÓ D'INFORMES

Durant l'any 2008 s'han registrat un total de 3.444 documents, registrats de la manera següent:

ENTRADES

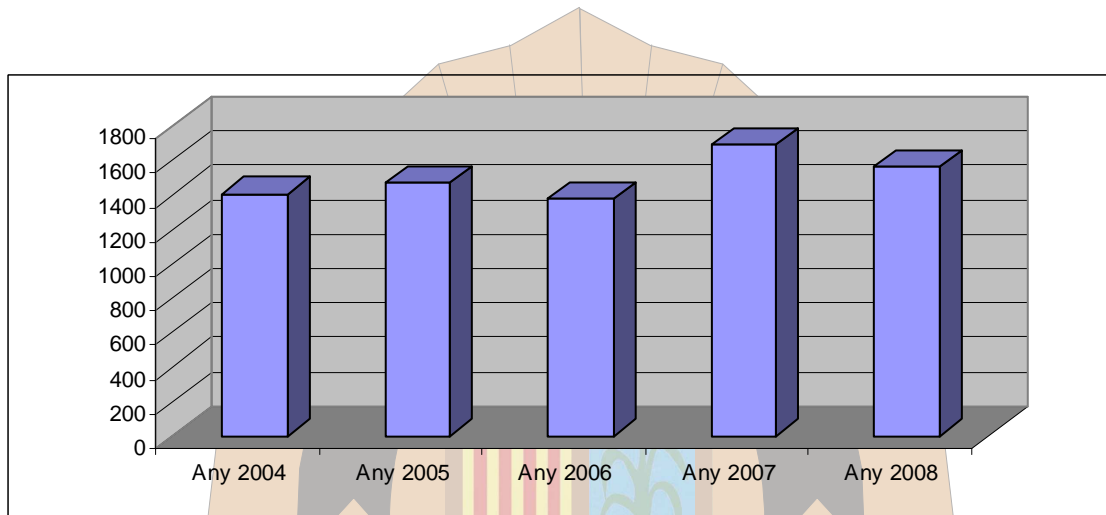
	Gener	Febrer	Març	Abril	Maig	Juny	Juliol	Agost	Set.	Oct.	Nov.	Des.	Total
Ajuntament	0	6	0	1	1	0	2	1	0	8	0	0	19
Jutjat	45	35	33	62	31	33	44	20	38	56	83	62	542
Organisme Gestió Tributaria	0	2	0	0	0	1	0	0	1	7	0	0	11
Generalitat - Organismes oficials	4	3	3	1	6	2	2	3	4	1	2	12	43
Policies Locals	4	3	1	3	2	3	1	1	2	1	9	0	30
Assegurances	1	3	5	5	4	8	4	5	7	4	4	2	52
Seguretat Social	0	3	2	1	0	0	1	0	2	2	0	0	11
Particulars	99	52	63	84	78	74	88	51	60	63	89	55	856
Diversos	0	0	0	0	0	0	0	0	0	0	1	0	1
TOTAL	153	107	107	157	122	121	142	81	114	142	188	131	1.565





TOTAL ENTRADES

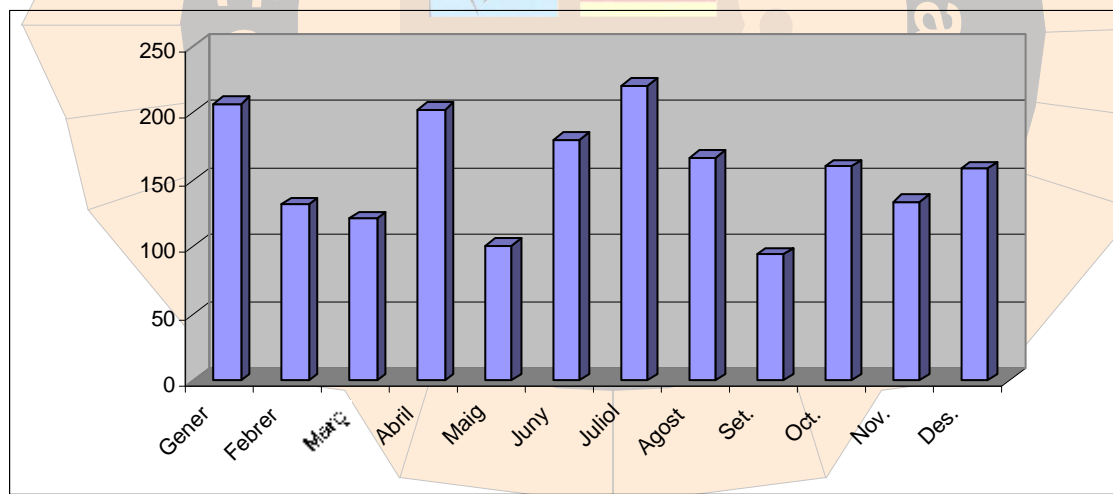
	Any 2004	Any 2005	Any 2006	Any 2007	Any 2008
Total	1.407	1.472	1.376	1.688	1.565





SORTIDES

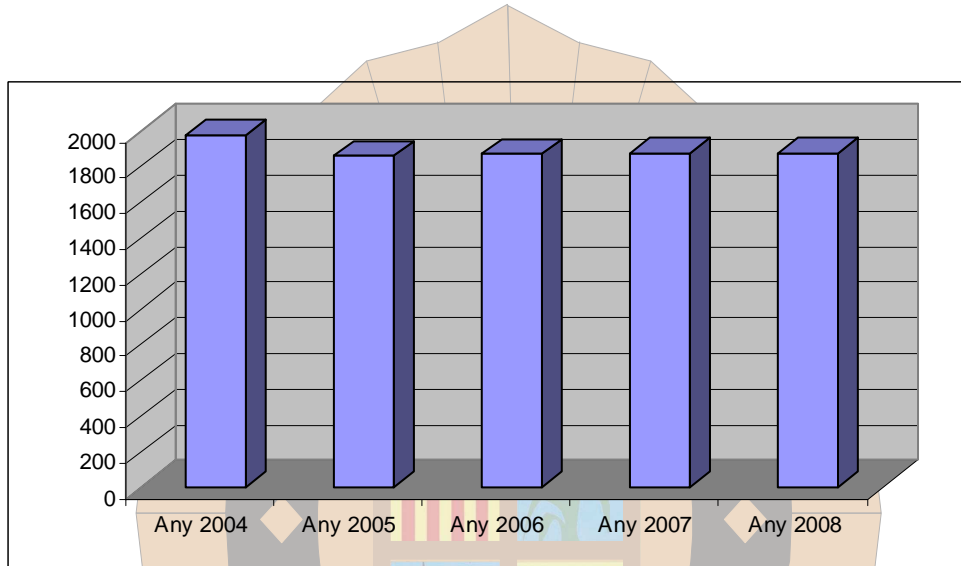
	Gener	Febrer	Març	Abril	Maig	Juny	Juliol	Agost	Set.	Oct.	Nov.	Des.	Total
Ajuntament	30	28	38	33	20	38	48	38	24	52	42	31	422
Generalitat	5	2	2	1	3	1	1	2	2	3	13	5	40
Jutjat	47	33	30	62	32	28	40	19	34	19	19	14	377
OALGT	1	2	0	0	1	0	2	1	0	0	0	0	7
Prefectura Provincial de Trànsit	16	13	11	11	8	11	19	13	10	10	8	7	137
Policies Locals	13	15	5	9	0	5	20	0	4	4	1	2	78
Assegurances	4	3	5	4	3	8	8	4	5	5	8	3	60
Particulars	86	36	30	83	34	89	83	88	15	65	43	96	748
Diversos	5	0	0	0	0	0	0	2	0	2	0	1	10
TOTAL	207	132	121	203	101	180	221	167	94	160	134	159	1.879





TOTAL SORTIDES

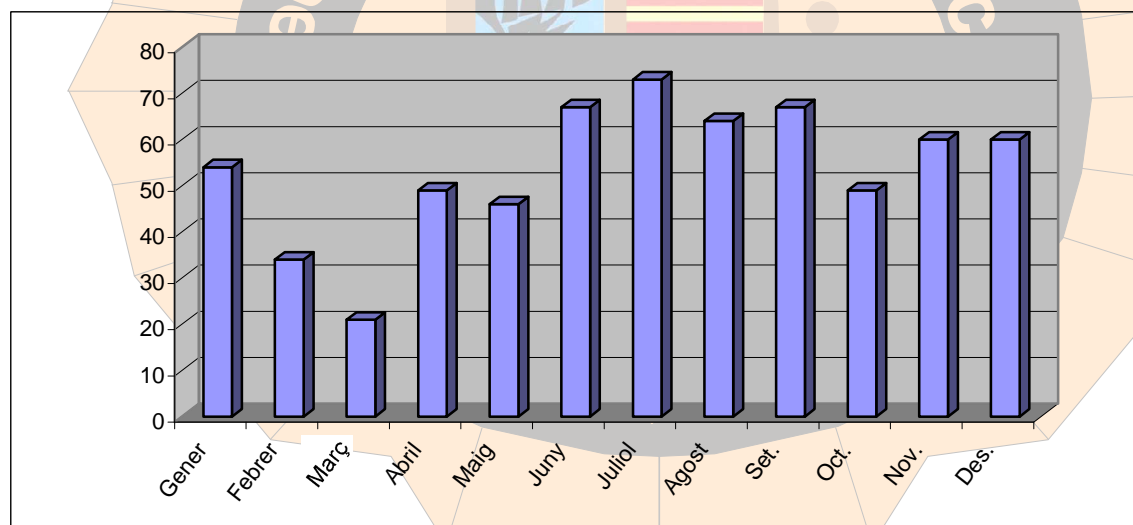
	Any 2004	Any 2005	Any 2006	Any 2007	Any 2008
Total	1.981	1.862	1.871	1.875	1.879





POLICIA ADMINISTRATIVA

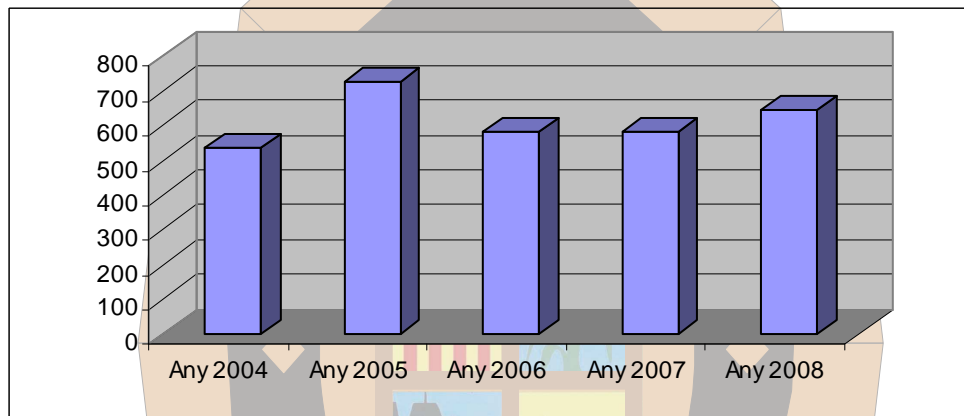
	Gener	Febrer	Març	Abril	Maig	Juny	Juliol	Agost	Set.	Oct.	Nov.	Des.	Total
AJUNTAMENT	0	0	1	2	0	0	0	0	1	1	0	0	5
ESTAT ENLLUMENAT	7	3	0	5	4	8	4	4	6	6	0	0	47
INCIDÈNCIES VIA PÚBLICA	27	19	0	28	30	55	45	29	28	38	60	60	419
INFORMES	1	0	0	0	0	1	0	1	0	0	0	0	3
INSPECCIÓ DE GUALS	0	0	0	3	2	0	0	0	2	0	0	0	7
MEDI AMBIENT	3	2	5	1	4	1	1	14	6	4	0	0	41
OBRES	1	0	0	4	1	1	14	9	10	0	0	0	40
OCUPACIÓ VIA PÚBLICA	15	9	15	6	5	1	5	0	5	0	0	0	61
DIVERSOS	0	1	0	0	0	0	4	7	9	0	0	0	21
TOTAL	54	34	21	49	46	67	73	64	67	49	60	60	644





TOTALS

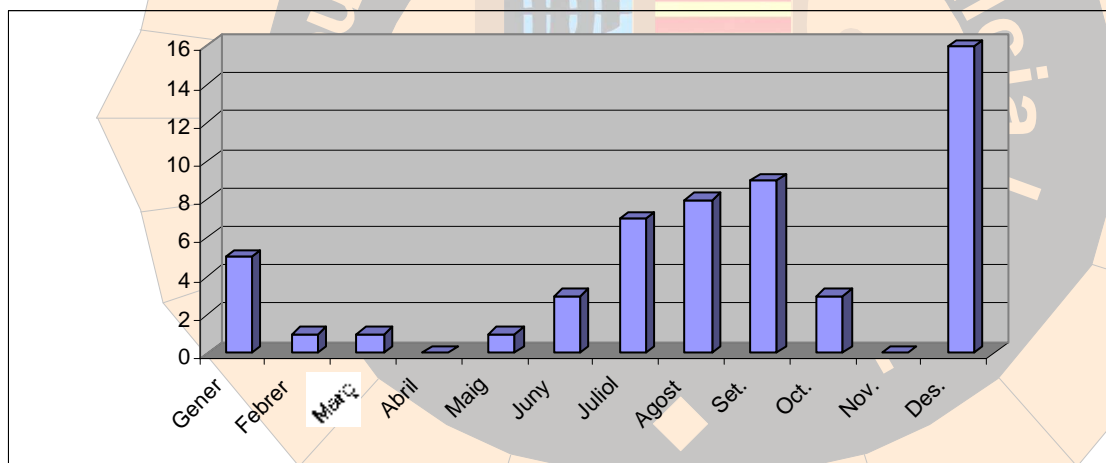
	Any 2004	Any 2005	Any 2006	Any 2007	Any 2008
Total	537	724	580	579	644





ACTES / DENÚNCIES ORDENANCES MUNICIPALS

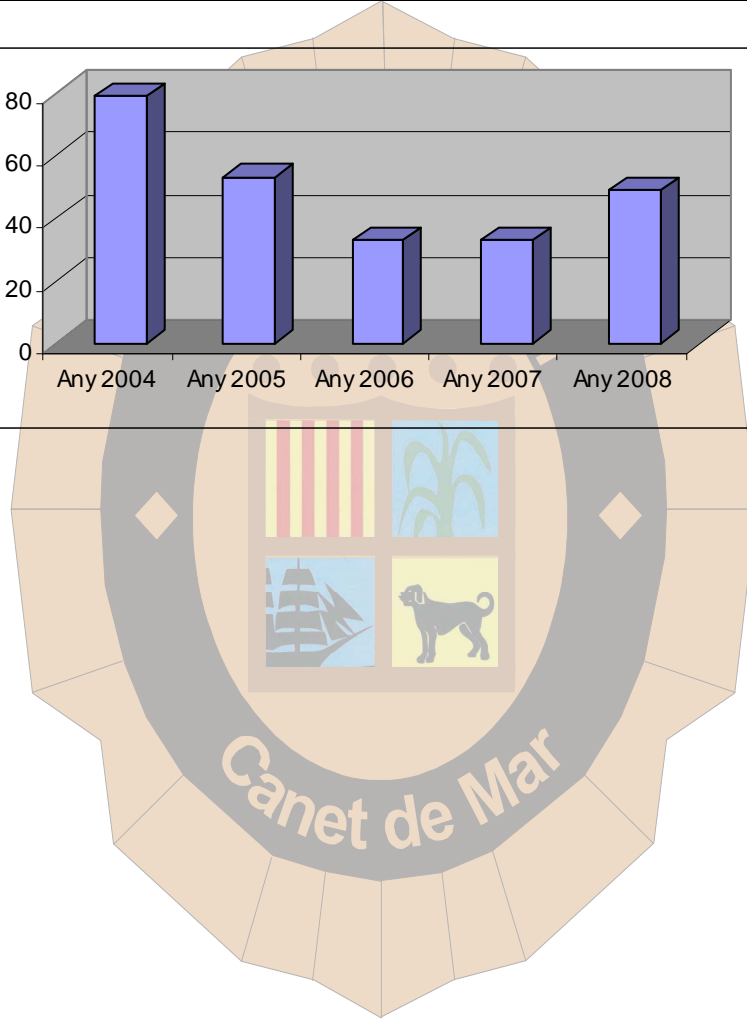
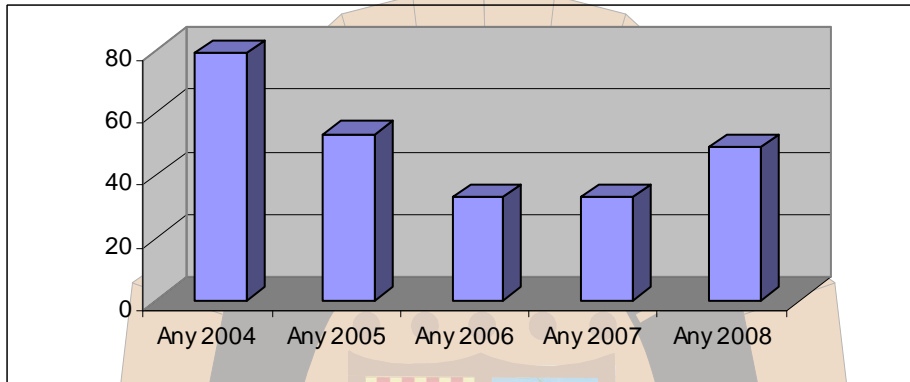
	Gener	Febrer	Març	Abril	Maig	Juny	Juliol	Agost	Set.	Oct.	Nov.	Des.	Total
ACTA INSPECCIÓ HORARI	0	0	0	0	0	1	0	1	0	0	0	0	2
ACTIVITATS SENSE LLICÈNCIA	2	0	0	0	0	1	3	1	3	0	0	1	11
NORMATIVA GUALS	1	0	0	0	0	0	0	0	1	1	0	0	3
OCUPACIÓ VIA PÚBLICA	2	1	0	0	0	0	0	1	2	2	0	0	8
SOROLLS	0	0	0	0	0	0	2	2	1	0	0	0	5
VENDA AMBULANT	0	0	1	0	1	1	2	3	1	0	0	0	9
DIVERSOS	0	0	0	0	0	0	0	0	1	0	0	15	16
TOTAL	5	1	1	0	1	3	5	6	8	3	0	16	49





TOTALS

	Any 2004	Any 2005	Any 2006	Any 2007	Any 2008
Total	79	53	33	33	49

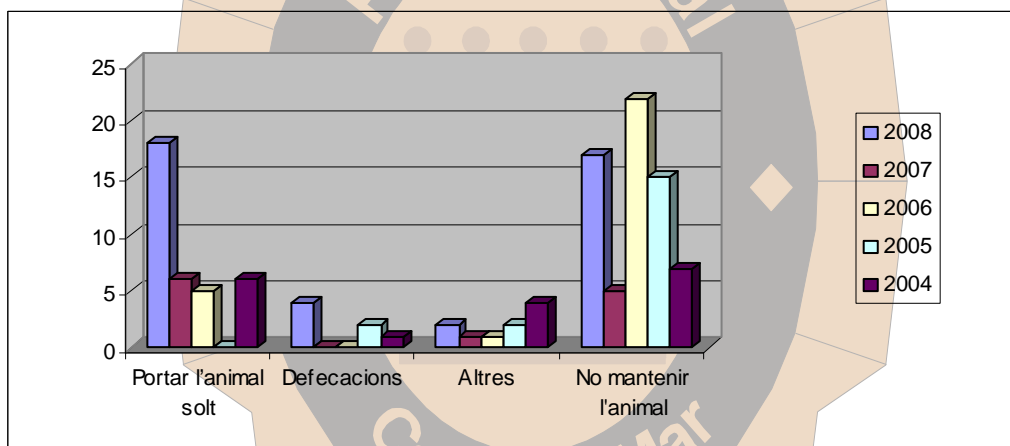




CAMPANYA GOSSOS

Persones que han sigut denunciades per infringir la normativa

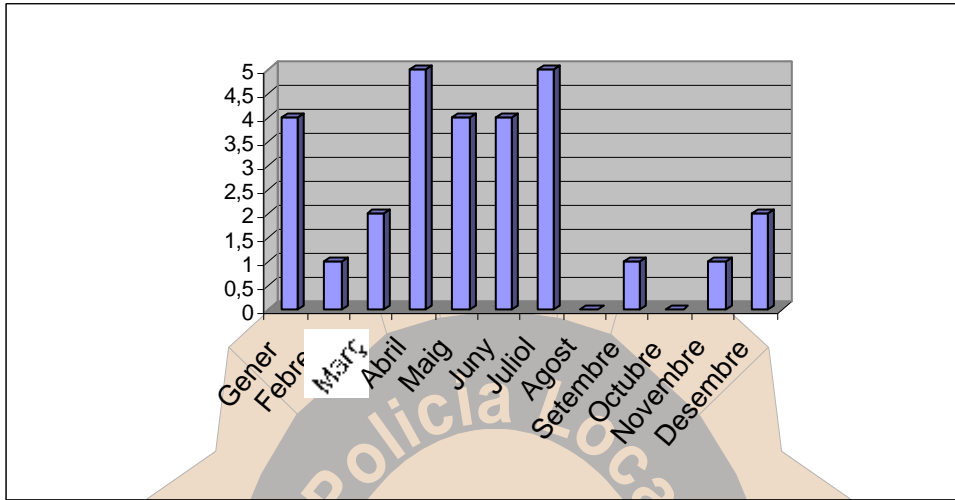
Motiu	Denunciats				
	2008	2007	2006	2005	2004
Portar l'animal solt	18	6	5	0	6
Defecacions	4	0	0	2	1
Altres	2	1	1	2	4
No mantenir l'animal	17	5	22	15	7
Total	41	12	28	19	18



Serveis realitzats per empreses de recollida d'animals

Mes	Recollits				
	2008	2007	2006	2005	2004
Gener	4	1	2	4	0
Febrer	1	3	5	9	0
Març	2	2	6	2	4
Abril	5	3	0	4	8
Maig	4	2	6	6	5
Juny	4	1	5	2	4
Juliol	5	3	2	5	4
Agost	0	3	4	4	6
Setembre	1	3	3	3	4
Octubre	0	4	1	6	2
Novembre	1	1	3	2	0
Desembre	2	1	4	2	0
Total	29	27	41	49	37



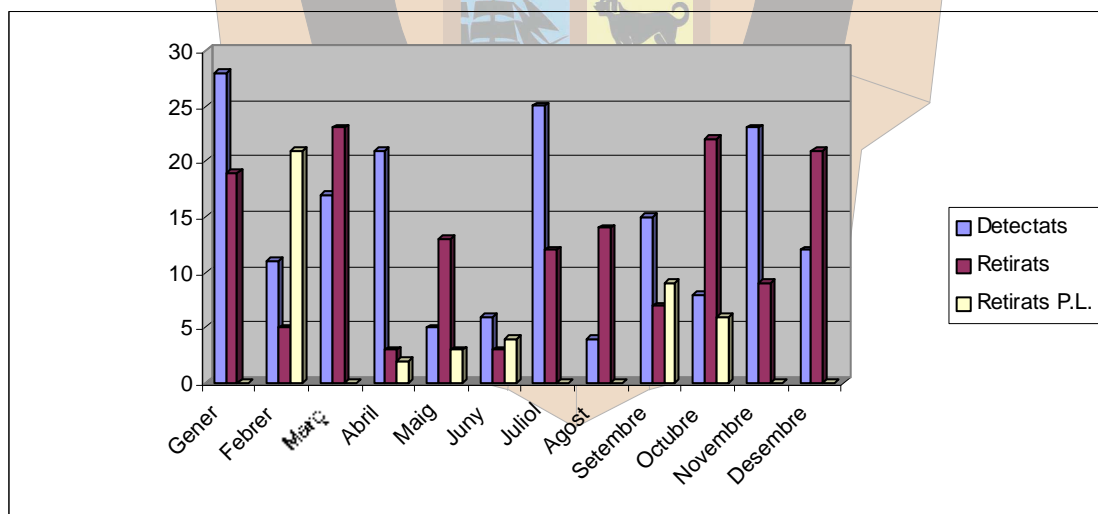




VEHICLES ABANDONATS

Mes	Detectats	Retirats	Retirats P.L.
Gener	28	19	0
Febrer	11	5	21
Març	17	23	0
Abril	21	3	2
Maig	5	13	3
Juny	6	3	4
Juliol	25	12	0
Agost	4	14	0
Setembre	15	7	9
Octubre	8	22	6
Novembre	23	9	0
Desembre	12	21	0
TOTAL	175	151	45

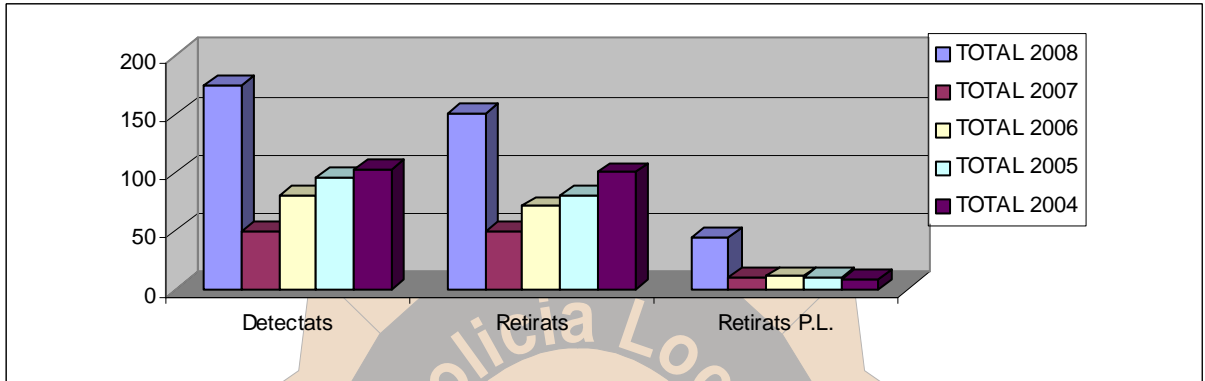
- Al total de vehicles en estat d'abandonament s'han de sumar els expedients pendents de l'any 2007.



TOTALS

	Detectats	Retirats	Retirats P.L.
TOTAL 2008	175	151	45
TOTAL 2007	49	49	10
TOTAL 2006	81	71	11
TOTAL 2005	95	80	10
TOTAL 2004	103	100	8





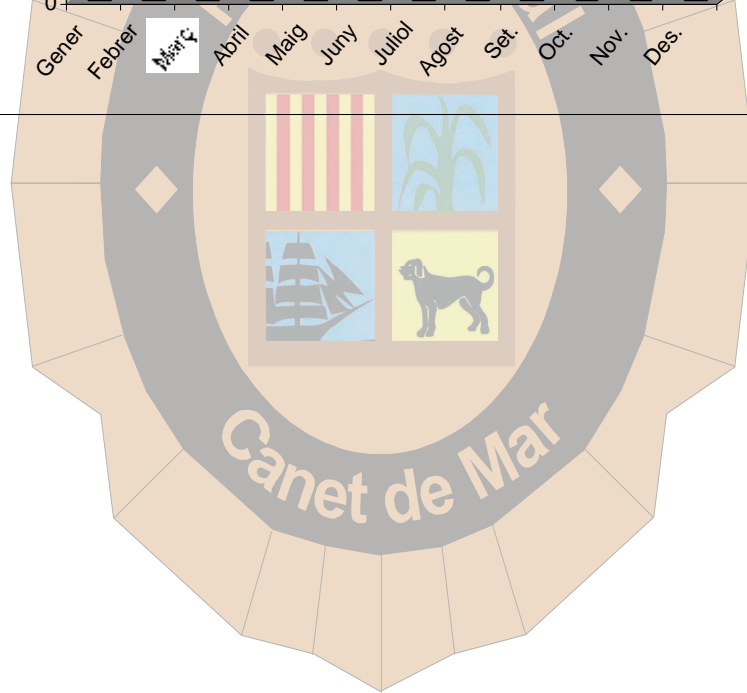
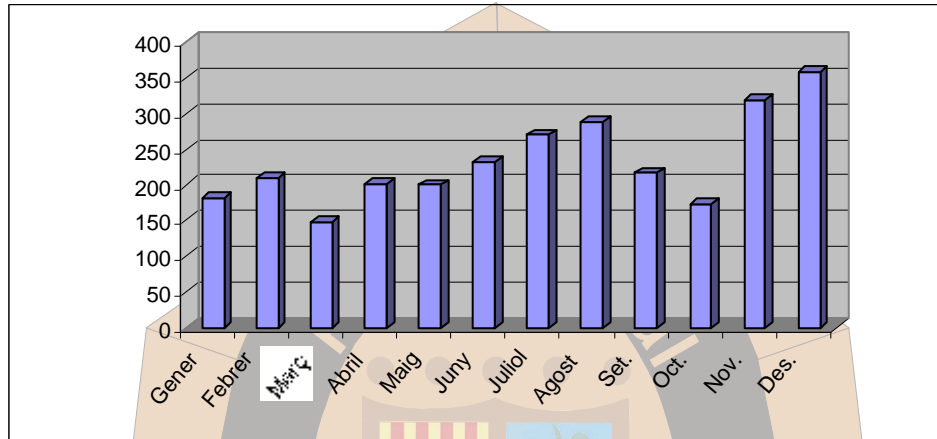


POLICIA ASSISTENCIAL

	Gener	Febrer	Març	Abril	Maig	Juny	Juliol	Agost	Set.	Oct.	Nov.	Des.	Total
AJUTS PERSONES/CONDUCTORS	15	14	20	14	14	15	24	11	15	20	25	40	227
AJUTS ECONÒMICS	0	1	0	1	1	2	0	0	1	0	0	0	6
AJUTS ENTRADA DOMICILIS	0	0	1	1	1	0	0	1	0	1	0	0	5
AJUTS MENORS	0	1	1	1	2	1	0	0	1	1	0	0	8
ALARMES	10	13	5	8	9	11	16	25	19	4	21	29	170
AUXILIS GENERALS	1	3	1	5	3	11	0	0	0	6	0	0	30
AUXILIS URGÈNCIES	0	2	0	4	0	7	0	2	0	1	7	5	28
AVARIES/DESPERFECTES	30	25	19	15	25	27	35	38	34	29	36	26	339
GOSSOS	14	10	19	26	24	14	16	15	10	7	26	30	211
INCENDIS	8	2	1	7	3	2	5	4	5	2	0	0	39
MOLÈSTIES/SOROLLS	33	27	11	27	24	61	63	65	56	39	64	42	512
SEGURETAT CIUTADANA	56	102	53	86	78	69	97	108	61	51	140	186	1.087
SERVEIS AMBULÀNCIES	1	0	2	0	3	4	1	7	2	4	0	0	24
SERVEIS ASSISTENCIALS	9	2	9	4	3	2	4	3	4	3	0	0	43
SERVEIS FARMÀCIA	0	0	0	0	0	0	0	0	1	0	0	0	1
URGÈNCIES MÈDIQUES	4	8	6	3	10	7	9	10	8	6	0	0	71
TOTAL	181	210	148	202	200	233	270	289	217	174	319	358	2.801



POLICIA ASSISTENCIAL 2004 A 2008





POLICIA JUDICIAL – SEGURETAT CIUTADANA

POLICIA LOCAL - MOSSOS D'ESQUADRA

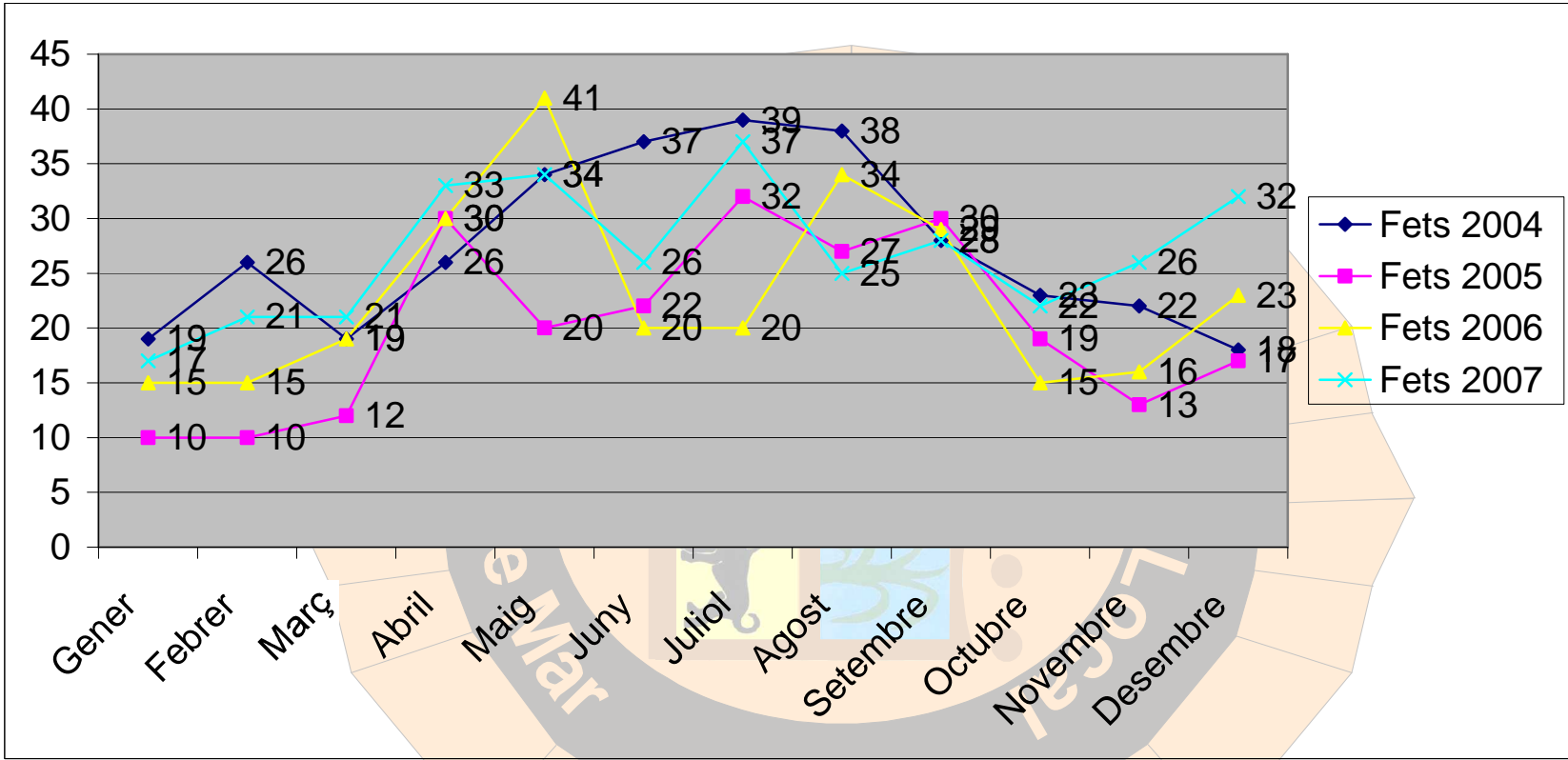
Dades de Mossos d'Esquadra

DELICTES

	Fets 2007	Fets 2008 *	Mitjana 04-07
Gener	17	21	20,33
Febrer	21	42	24,00
Març	21	30	23,67
Abril	33	22	39,67
Maig	34	31	43,00
Juny	26	28	35,00
Juliol	37	33	42,67
Agost	25	38	41,33
Setembre	28	23	38,33
Octubre	22	15	26,33
Novembre	26	34	25,67
Desembre	32	23	30,00
Total	322	340	390,00

* Estan inclosos els delictes relatius al trànsit



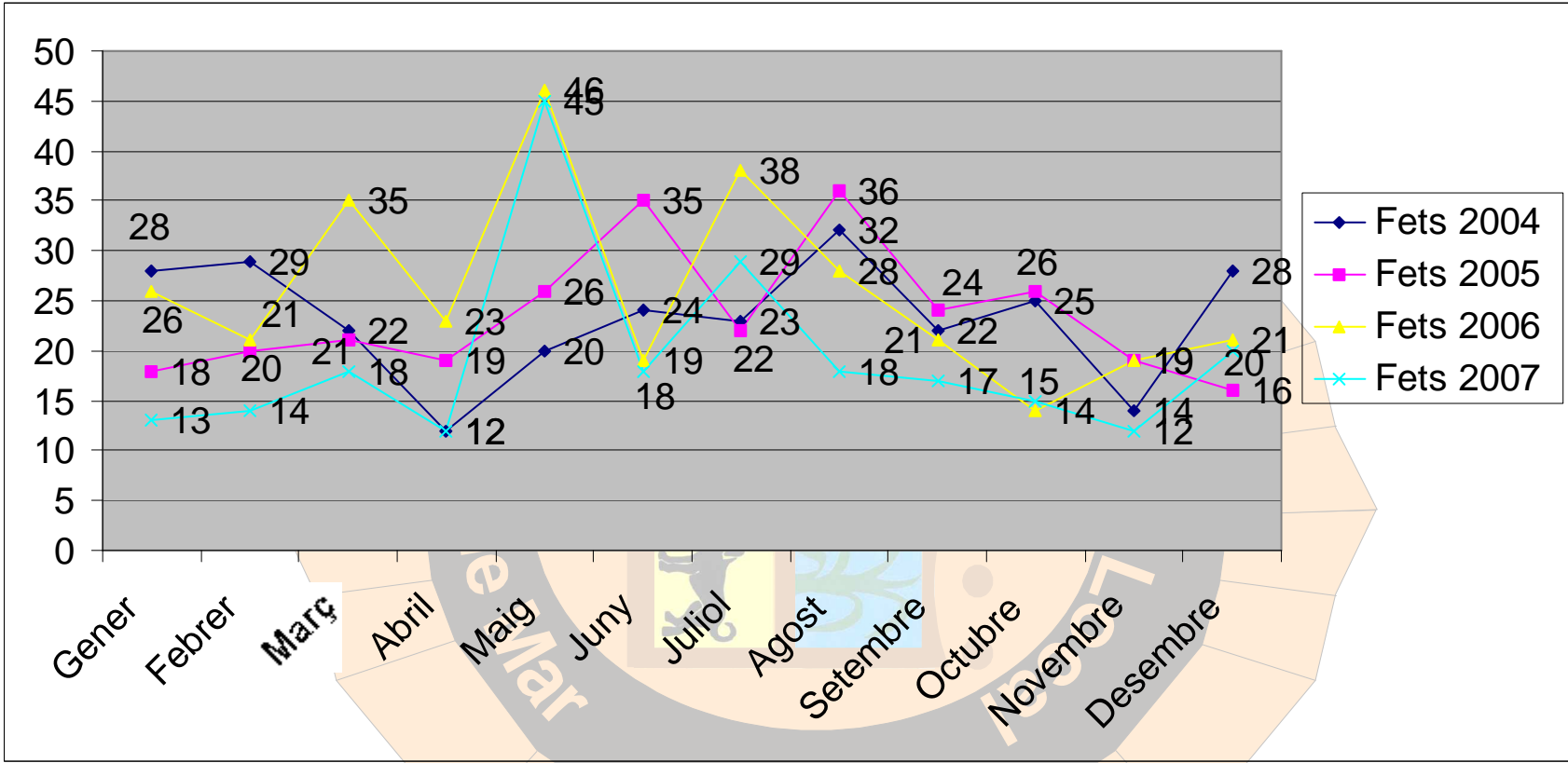




FALTES PENALS

	Fets 2007	Fets 2008	Mitjana 04-07
Gener	13	31	28,33
Febrer	14	23	28,00
Març	18	30	32,00
Abril	12	24	22,00
Maig	45	23	45,67
Juny	18	29	32,00
Juliol	29	29	37,33
Agost	18	34	38,00
Setembre	17	29	28,00
Octubre	15	21	26,67
Novembre	12	10	21,33
Desembre	20	22	28,33
Total	231	305	290,67

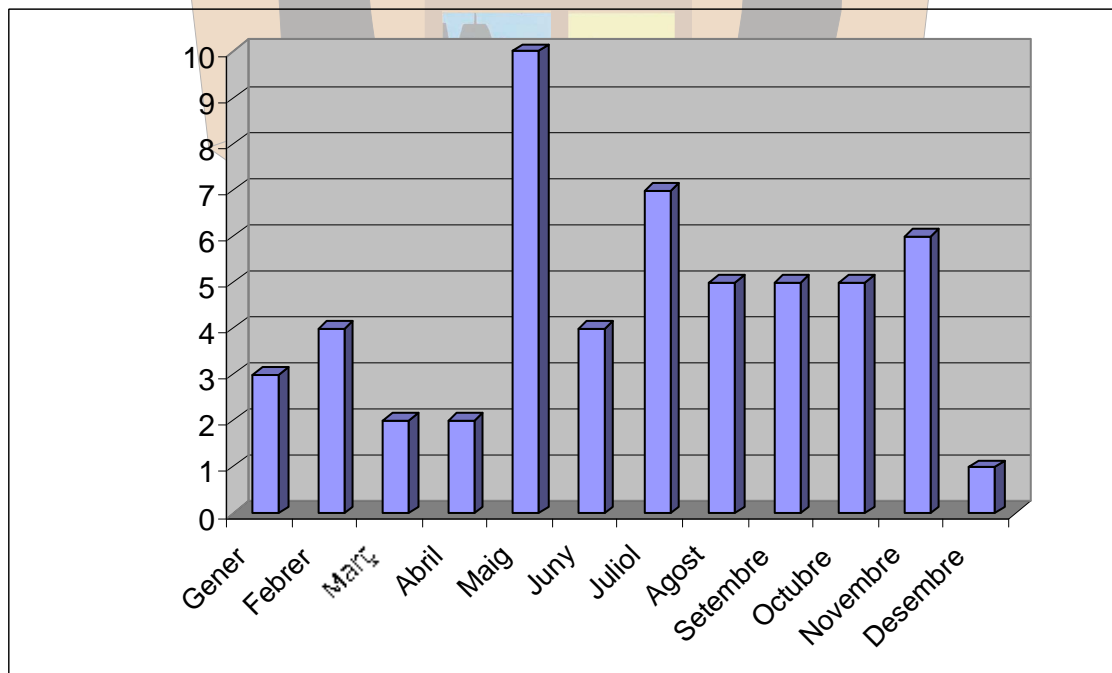






DELICTES RELATIUS AL TRÀNSIT

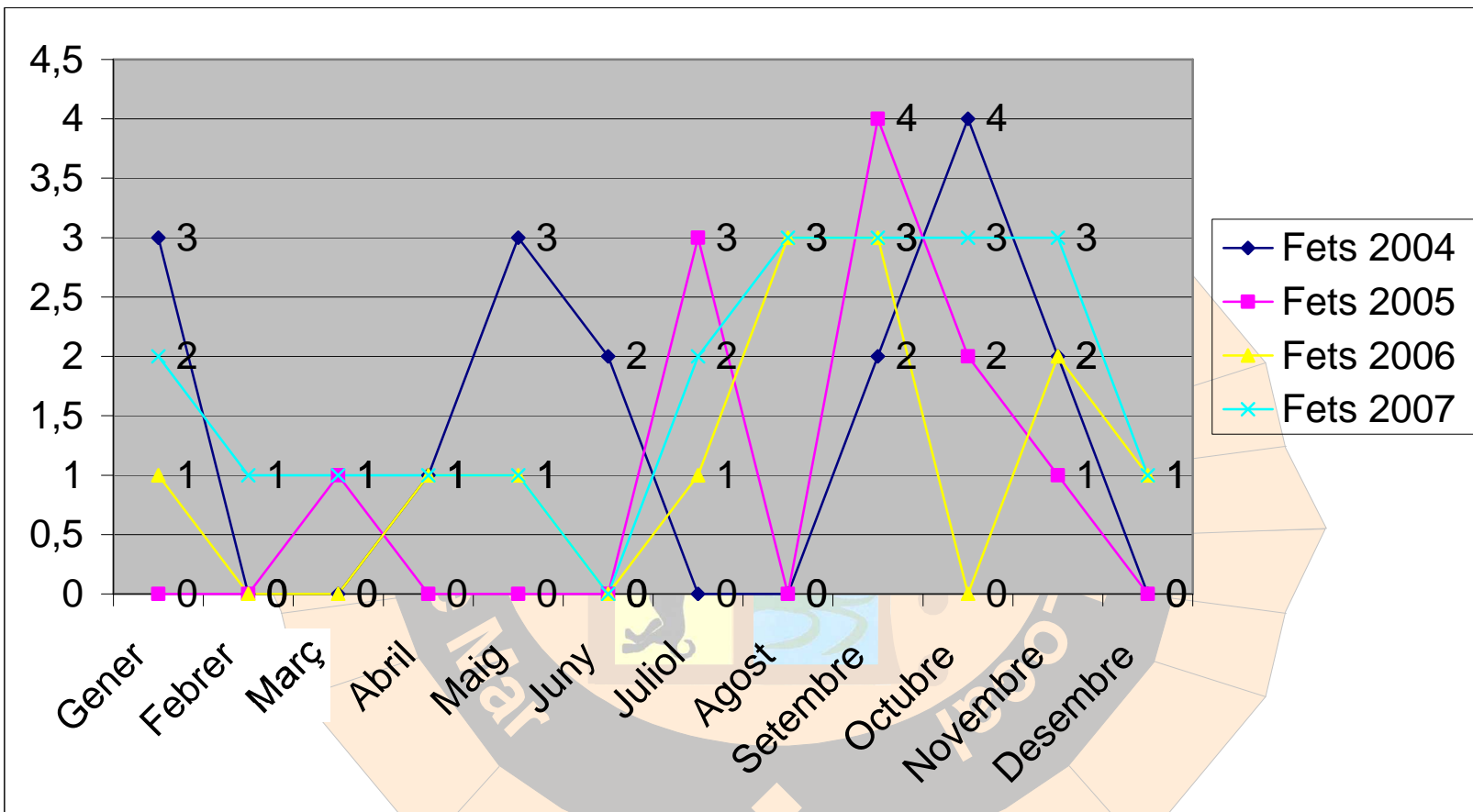
	Fets 2008
Gener	3
Febrer	4
Març	2
Abril	2
Maig	10
Juny	4
Juliol	7
Agost	5
Setembre	5
Octubre	5
Novembre	6
Desembre	1
Total	54





ROBATORI AMB VIOLÈNCIA I/O INTIMIDACIÓ

	Fets 2007	Fets 2008	Mitjana 04-07
Gener	2	1	2,00
Febrer	1	2	0,33
Març	1	0	0,67
Abril	1	1	1,00
Maig	1	0	1,67
Juny	0	1	0,67
Juliol	2	3	2,00
Agost	3	1	2,00
Setembre	3	0	4,00
Octubre	3	0	3,00
Novembre	3	2	2,67
Desembre	1	2	0,67
Total	21	13	20,67

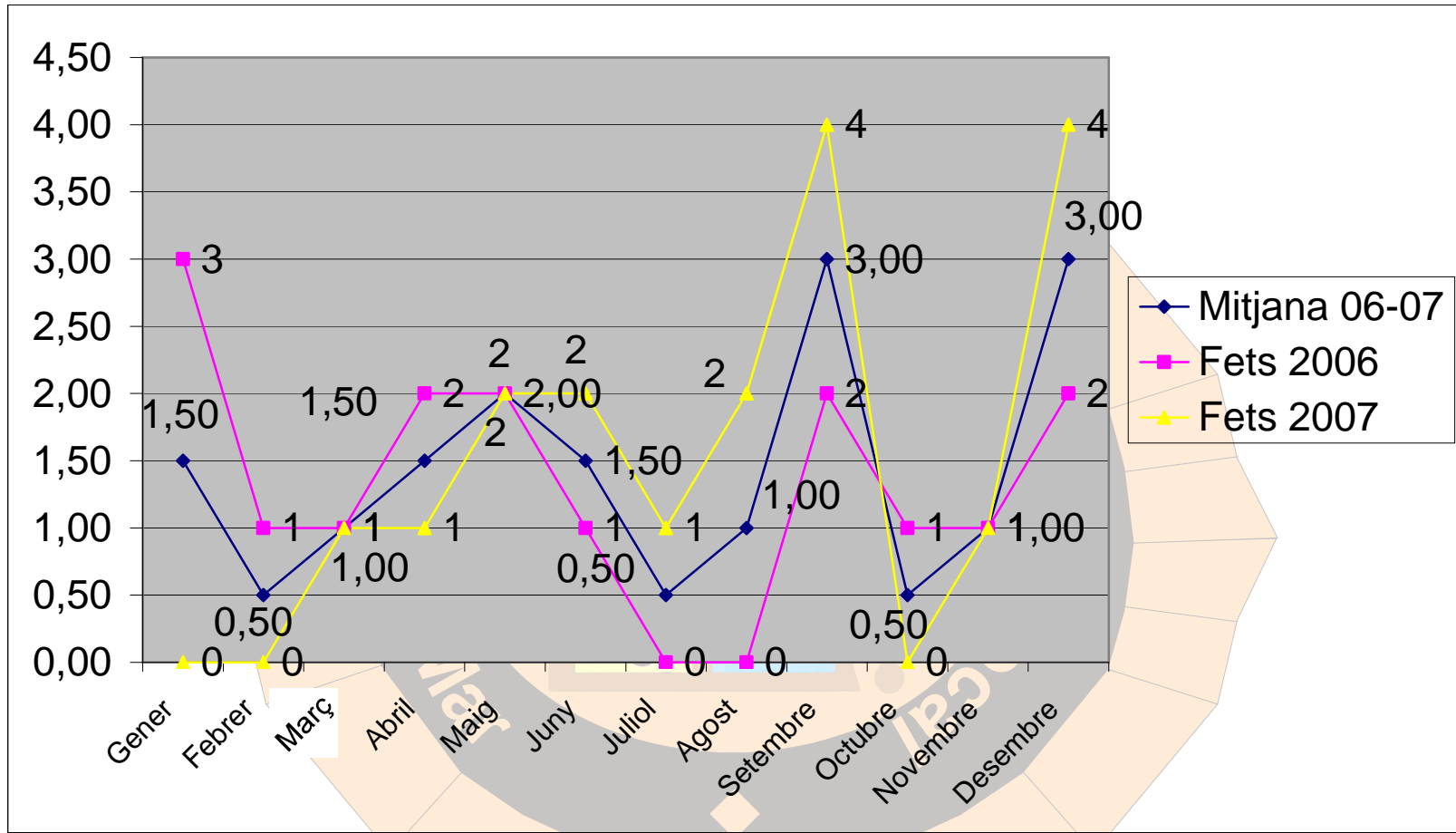




ROBATORI I FURT D'US DE VEHICLE

	Fets 2007	Fets 2008	Mitjana 04-07
Gener	0	0	1,67
Febrer	0	1	0,67
Març	1	0	1,67
Abril	1	0	1,67
Maig	2	1	2,00
Juny	2	1	1,67
Juliol	1	1	0,67
Agost	2	4	1,33
Setembre	4	1	3,33
Octubre	0	1	0,67
Novembre	1	6	2,00
Desembre	4	1	2,33
Total	18	17	19,67







ROBATORI AMB FORÇA INTERIOR DE VEHICLE

	Fets 2007	Fets 2008	Mitjana 04-07
Gener	0	4	1,00
Febrer	8	18	5,00
Març	6	2	4,67
Abril	3	6	7,33
Maig	2	0	3,67
Juny	5	5	4,33
Juliol	11	7	10,33
Agost	4	4	8,00
Setembre	8	1	5,67
Octubre	3	0	2,67
Novembre	9	1	3,00
Desembre	6	1	3,67
Total	65	49	59,33



