



INDICADORS DE GESTIÓ DE SERVEIS MUNICIPALS

POLICIA LOCAL

INFORME 2005-2006

INDICADORS D'EFICIÈNCIA

Indicadors d'eficiència	2005	2006
Habitants per policia	559,39	541,04
Km2 de terme municipal per policia	0,24	0,23
Hores treballades per treballadors del servei	1640,77	1475,57
Hores extraordinàries per policia	95,55	141,92
Percentatge de policies sobre els treballadors del servei	88,46	85,71
Percentatge de policies destinat a tasques administratives	0,00	0,00
Hores de formació per persona que ha rebut formació	44,73	95,81
Percentatge de treballadors que han rebut formació	42,31	128,57
Percentatge d'hores de baixa sobre hores ordinàries	2,95	6,26
Turismes policials per cada 100 policies	13,04	12,50
Motocicletes policials per cada 100 policies	13,04	12,50
PCs per cada 100 treballadors del servei	19,23	25,00
Actuacions per policia	702,78	756,38
Actuacions per cada 100 habitants	125,63	139,80
Actuacions de trànsit per cada 100 vehicles	2,32	2,48

INDICADORS D'EFICÀCIA

Indicadors d'eficàcia	2005	2006
Detencions per policia	0,70	0,42
Delictes contra la propietat per cada 1.000 habitants	59,30	7,39
Delictes contra la persona per cada 1.000 habitants	0,85	2,00
Detencions per cada 1.000 habitants	1,24	0,77
Queixes per cada 1.000 habitants	17,72	22,26





EDUCACIÓ VIÀRIA 2008

COL·LEGIS PARTICIPANTS

Col·legi Misericòrdia.
Col·legi Yglesias
Col·legi Sta. Rosa de Lima
Llars d'infants El Palauet
Llars d'infants Els Aneguets
Llars d'infants Les Abelles

CURSOS REALITZATS

Llars d'infants 1 any (P-1)
Llars d'infants 2 anys (P-2)
Educació Infantil 5 anys (EI-3)
Educació Primària 2n (EP-2)
Educació Primària 4t (EP-4)
Educació Primària 5é (EP-5)
Educació Primària 6é (EP-6)
Educació Secundària 1r (ESO-1)
Educació Secundària 2n (ESO-2)
Educació Secundària 3r (ESO-Educació Secundària 4t (ESO-4)

INICI CURS

P-1, P-2 Llars d'infants del 16-04-08, fins al 22 d-05-08

P-5, EP-2n, 4t, 5é i 6é, del 08-01-08, fins al 16-06-08.

ESO-1r, 2n, 3r, i 4t, del Col·legi Yglesias, del 10-03-08, al 16-06-08.

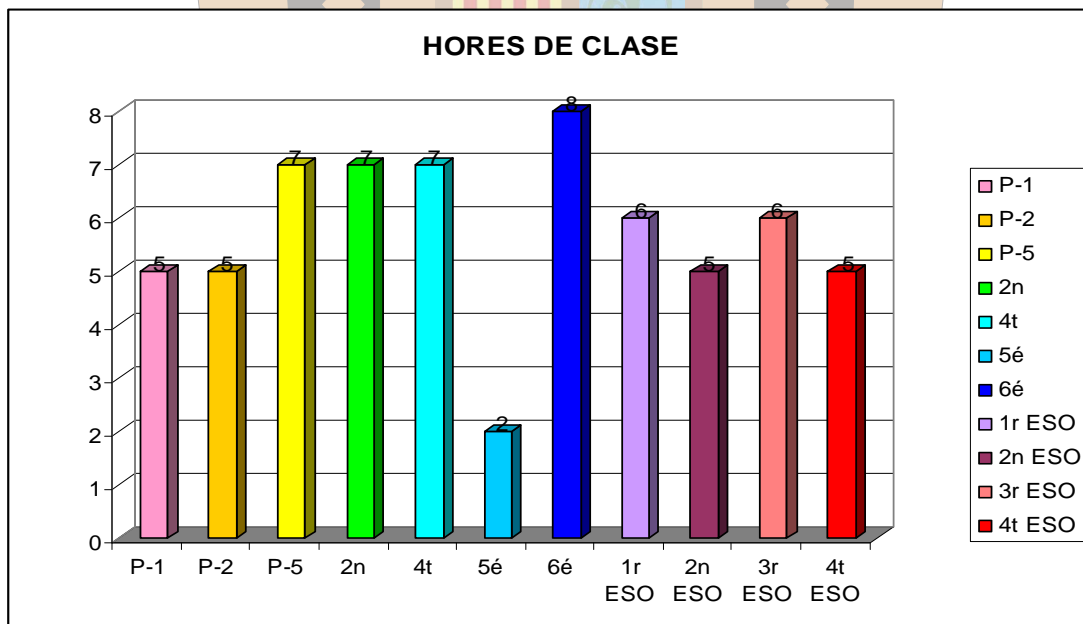
ESO-2n i 4t, del Institut Lluís Domènech, del 30-01-08, al 30-04-08.





DURACIÓ DE LES CLASSES

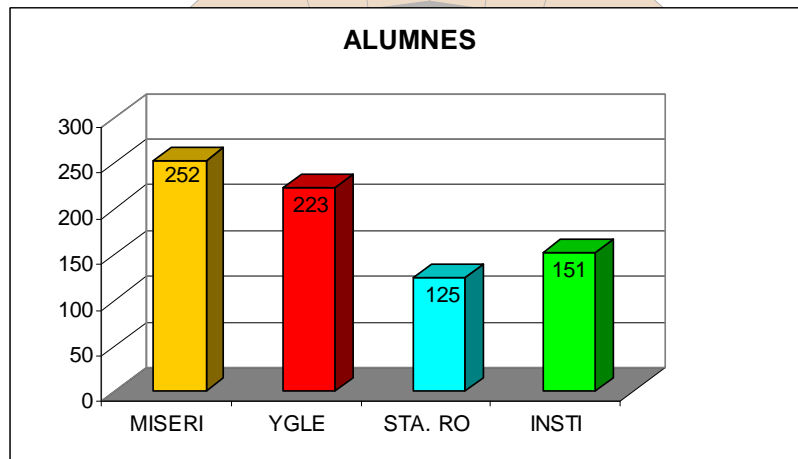
Classes	Hores
P-1	5
P-2	5
P-5	7
EP-2n	7
EP-4t	7
EP-5é	2
EP-6é	8
ES-1r	6
ES-2n	5
ES-3r	6
ES-4t	5
TOTAL	63





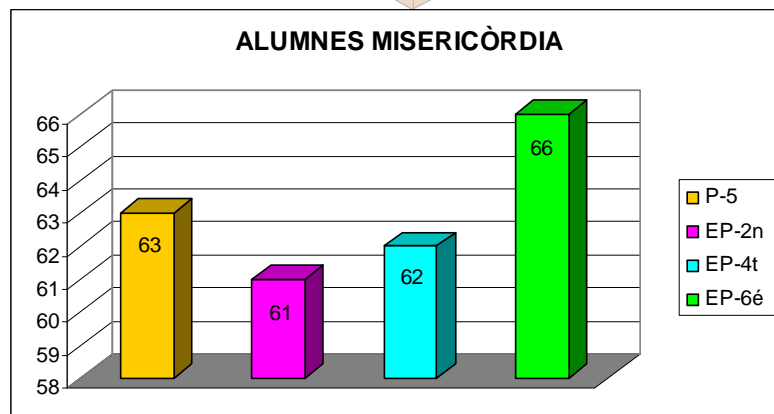
TOTAL ALUMNES QUE HAN PARTICIPAT

Col·legi	Alumnes
Misericòrdia	252
Yglesias	223
Sta. Rosa de Lima	125
Institut Lluís Domènech	151
TOTAL	751



COL·LEGI MISERICÒRDIA:

Classe	Alumnes	Línies	Hores
P-5	63	3	7
EP-2n	61	3	7
EP-4t	62	3	8
EP-6é	66	3	8
TOTAL	252		90

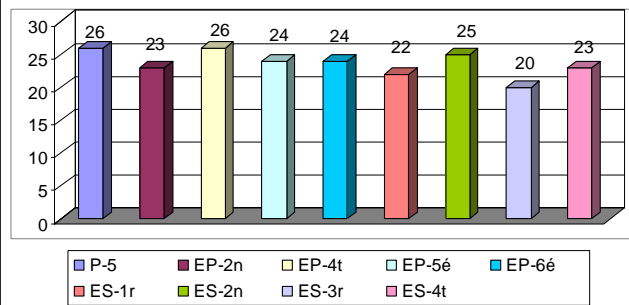




COL·LEGI YGLESIAS:

Clase	Alumnes	Hores
P-5	26	7
EP-2n	25	7
EP-4t	26	8
EP-5é	23	2
EP-6é	24	8
ES-1r	25	6
ES-2n	25	6
ES-3r	25	6
ES-4t	24	6
TOTAL	233	56

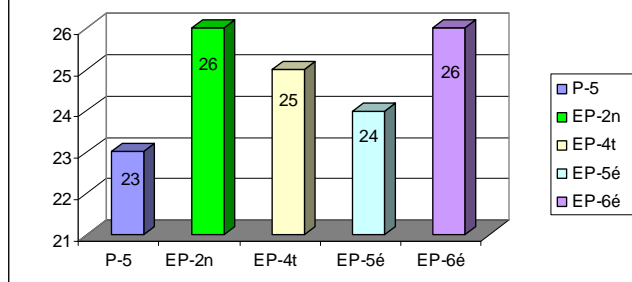
ALUMNES YGLESIAS



COL·LEGI STA. ROSA DE LIMA:

Clase	Alumnes	Hores
P-5	23	7
EP-2n	26	7
EP-4t	25	8
EP-5é	24	2
EP-6é	26	8
TOTAL	125	32

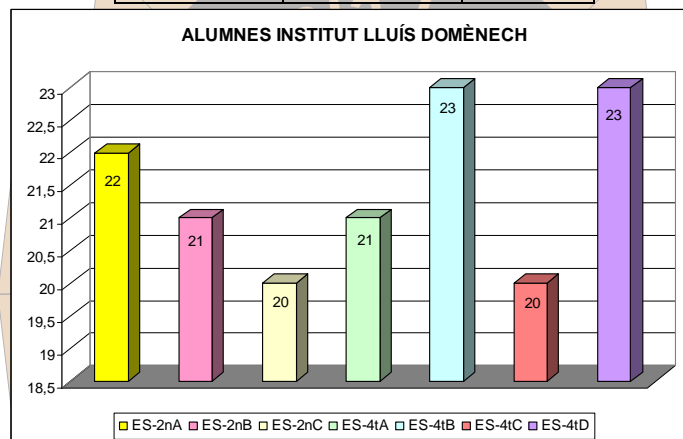
ALUMNES SANTA ROSA DE LIMA





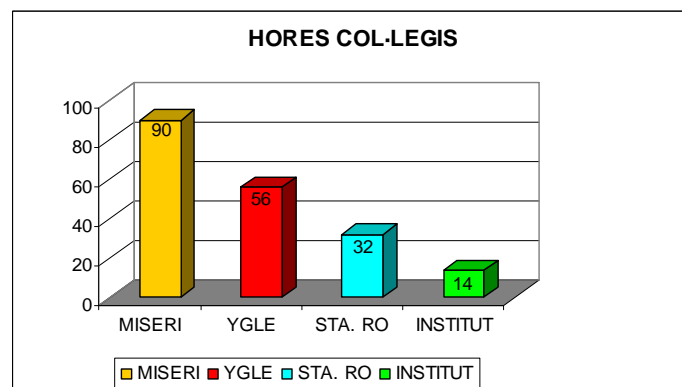
INSTITUT L. DOMÈNECH I MUNTANER:

Classe	Alumnes	Hores
ES-2nA	22	2
ES-2nB	23	2
ES-2nC	22	2
ES-4tA	22	2
ES-4tB	21	2
ES-4tC	23	2
ES-4Td	23	2
TOTAL	113	14



TOTAL HORES

Col·legi	Hores
Misericòrdia	90
Yglesias	56
Sta. Rosa de Lima	32
Institut Lluís Domènec	14
TOTAL	192





DESGLOSSAMENT PROGRAMACIÓ

GUARDERIES

P-1	
1r dia	1 hora a la classe
2n dia	2 hores a la guarderia PT1
2r dia	2 hores sortida al Mercat



P-2	
1r dia	1 hora a la classe
2n dia	2 hores a la guarderia PT1
2r dia	2 hores sortida al Mercat





EDUCACIÓ INFANTIL

P-5	
1r dia	1 hora a la classe
2n dia	2 hores a la guarderia PT1
2r dia	1 hora sala audiovisuals



EDUCACIÓ PRIMÀRIA

EP 2n	
1r dia	1 hora a la classe
2n dia	1 hora a la classe
3r dia	3 hores Gimcana a peu per la Vila
4t dia	1 hora a la classe

