



**ANNEXES PLEC DE PRESCRIPCIONS TÈCNiques DEL CONCURS PER A LA CONTRACTACIÓ DEL SERVEI DE RECOLLIDA DE RESIDUS, EL SERVEI DE NETEJA VIÀRIA I EL TRANSPORT DE DETERMINATS RESIDUS DE LA DEIXALLERIA.**

<b>ANNEX 1.- Dades de recollida de residus diàries, mensuals i anuals. ....</b>	<b>3</b>
1. Dades recollida de residus diaris, any 2011. ....	3
2. Dades recollida de residus mensuals (en Kg).....	15
3. Dades recollida de residus mensuals (en %).....	18
4. Dades recollida de residus mensuals (gr.hab i dia). ....	20
5. Dades recollida de residus mensuals (comparativa estiu i resta any).....	23
6. Dades recollida de residus anuals, per fraccions (2003 a 2011).....	25
7. Dades evolució del rebuig (2003 a 2011). ....	27
8. Recollida de residus a la deixalleria, mensual i per fraccions el 2011.....	28
9. Recollida de residus a la deixalleria, evolució anual (2003 a 2011). ....	29
<b>ANNEX 2.- Activitats comercials a Canet de Mar, 2012.....</b>	<b>30</b>
<b>ANNEX 3.- Recollides extres rebuig. ....</b>	<b>31</b>
<b>ANNEX 4.- Pagament per Generació Comercial. ....</b>	<b>33</b>
2. Relació d'activitats subjectes al PxG comercial .....	33
2. Número d'aixecades PxG comercial per fraccions.....	36
3. N° recollides, tipus i n° contenidors establiments PxG comercial.....	37
<b>ANNEX 5.- Número de transports realitzats als gestors (2011).....</b>	<b>42</b>
1. Viatges amb camió recol·lector directament a gestor de FORM, PiC i envasos... 42	
2. Viatges amb camió ganxo des de la transferència de FORM, PiC i envasos..... 42	
3. Viatges totals a gestors de destí del rebuig. ....	43
4. Viatges totals a gestors de destí de la FORM, PiC, envasos i rebuig. ....	43
5. Envasos transportats directament i amb transferència, per mes.....	44
6. Envasos transportats directament i amb transferència, per dia.....	47
<b>ANNEX 6.- Número viatges caixes rebuig i voluminosos del SMNV.....</b>	<b>59</b>
1. Kg de rebuig recollits pel SMNV. ....	59
2. Viatges realitzats a planta de destí de rebuig pel SMNV .....	59
3. Kg per viatge efectuat a planta de rebuig pel SMNV. ....	60
4. Kg i viatges a destí de voluminosos abandonats recollits pel SMNV. ....	60
<b>ANNEX 7.- Número viatges deixalleria. ....</b>	<b>61</b>
1. N° viatges a gestors de destí de determinats residus a la deixalleria, any 2011. .61	
2. Kg aportats a gestor de destí, any 2011. ....	61
3. Kg / viatge dels residus transportats a la deixalleria, any 2011.....	62
4. Distribució viatges deixalleria, abandonats i dia concertat. ....	62
<b>ANNEX 8.- Calendari 2n buidat de les àrees d'emergència any 2012. ....</b>	<b>63</b>
<b>ANNEX 9.- Servei de recollida de voluminosos.....</b>	<b>64</b>
1. N° recollides per mes. ....	64
2. Distribució kg voluminosos deixalleria i servei voluminosos. ....	65
3. Distribució Kg deixalleria, abandonats i recollida concertada. ....	67



## EXCM. AJUNTAMENT DE CANET DE MAR

4. N° viatges destí recollits a deixalleria, abandonats i dia concertat. ....	68
5. Número i tipus de voluminosos recollits.....	69
6. Tipus de voluminosos recollit en funció del mes.....	71
7. Mitjana tipus voluminosos per cada recollida. ....	72
<b>ANNEX 10.- Personal a subrogar SMRR. ....</b>	<b>73</b>
<b>ANNEX 11.- Personal a subrogar SMNV.....</b>	<b>74</b>
<b>ANNEX 12.- Estudi econòmic dels serveis objecte del contracte. ....</b>	<b>75</b>
1. Cost/hora personal del SMRR. ....	75
2. Preu unitari combustibles i lubricants i manteniment i reparacions del SMRR. ....	76
3. Cost per hora personal SMNV.....	77
4. Preu unitari consums i lubricants i manteniment i reparacions vehicles SMNV....	78
5. DG, BI, IVA i Increment manteniment allargament vida útil. ....	78
6. Relació de fitxes a omplir a la memòria econòmica. ....	79
7. Fitxa model dels serveis de recollida del SMRR.....	80
8. Fitxa Servei de transports del SMRR.....	81
9. Fitxa mitjans comuns del SMRR.....	82
10. Resum despeses econòmiques SMRR. ....	83
11. Fitxa 1 servei d'escombrada manual del SMNV. ....	85
12. Fitxa 2 i 3 del SMNV, d'escombrada mixta i d'escombrada mecànica. ....	86
13. Fitxa 4 i 5 del SMNV, de brigada i de serveis especials.....	87
14. Fitxa 6 del SMNV, de neteja amb aigua a pressió. ....	88
15. Fitxa 7 i 8 del SMNV, de diumenges i festius i de festes fora d'horari.....	89
16. Fitxa 9 del SMNV, de transport dels residus a plantes de destí. ....	90
17. Fitxa 10 del SMNV, de mitjans comuns. ....	91
18. Resum econòmic del SMNV.....	92
19. Fitxa transports deixalleria.....	94
20. Resum oferta econòmica SMRR, SMNV i servei transports deixalleria.....	95
<b>ANNEX 13.- Fitxes bàsiques d'organització dels diferents serveis. ....</b>	<b>96</b>
1. Distribució de personal, vehicles, jornades i durada dels serveis del SMRR. ....	96
2. Treballadors efectius dels diferents serveis del SMRR. ....	97
3. Treballadors efectius del servei de transport del SMRR. ....	99
4. Transports/viatges dels residus del SMRR. ....	99
5. Jornades personal SMNV segons conveni vigent.....	101
6. Distribució de personal, vehicles , jornades i hores dels serveis del SMNV.....	102
7. Treballadors efectius del SMNV. ....	103
8. Transports / viatges dels residus recollits pel SMNV. ....	104
9. Viatges a plantes de destí de diversos residus de la deixalleria. ....	104
10. N° viatges i durada viatge determinats residus de la deixalleria.....	104
11. Treballadors efectius del servei de transport de la deixalleria.....	105
<b>ANNEX 14.- Vies públiques i espais objecte del contracte.....</b>	<b>106</b>
1. Llistat de les vies públiques, metres lineals i tipus de sentit.....	106
2. Total Km lineals per zones de Canet de Mar .....	112
3. Densitat d'habitatges per zones .....	113
4. Llistat d'espais i zones dels parcs i jardins de Canet de Mar .....	113
<b>ANNEX 15.- Plànol localització. ....</b>	<b>117</b>



**ANNEX 1.- Dades de recollida de residus diàries, mensuals i anuals.**

**1. Dades recollida de residus diaris, any 2011.**

L'Ajuntament facilitarà l'excel on hi ha aquestes dades, on es pot consultar cadascuna de les cel·les, descobrint el número d'entrades de cadascun dels dies.

			MO	PiC	ENVASOS	VIDRE	REBUIG	REBUIG NV
Dissabte	1	gener					6.440	
Diumenge	2	gener						
Dilluns	3	gener	11.660			6.840	13.620	
Dimarts	4	gener		4.660	2.080		3.120	
Dimecres	5	gener	9.520	7.380	2.780	6.260	2.800	
Dijous	6	gener					11.200	
Divendres	7	gener	6.040		3.520		2.740	7.420
Dissabte	8	gener	6.560				7.080	
Diumenge	9	gener						
Dilluns	10	gener	10.080				6.200	
Dimarts	11	gener		4.160	2.500		2.760	
Dimecres	12	gener	9.200	4.240		2.440	4.640	5.940
Dijous	13	gener		3.440			13.200	
Divendres	14	gener	8.380		4.680	4.980	3.180	
Dissabte	15	gener	5.960				1.900	
Diumenge	16	gener					3.040	
Dilluns	17	gener	9.980	4.720	2.100	6.220	4.440	
Dimarts	18	gener			2.060		2.660	
Dimecres	19	gener	9.740	3.900			1.980	7.600
Dijous	20	gener			1.880		13.800	
Divendres	21	gener	7.740		2.100		2.940	
Dissabte	22	gener	5.780	3660			2.060	
Diumenge	23	gener					1.920	
Dilluns	24	gener	9.200	2.960		1.200	11.840	
Dimarts	25	gener			8.320	2.340	2.620	
Dimecres	26	gener	9.440	3.900		8.760	1.800	
Dijous	27	gener					12.520	
Divendres	28	gener	7.280		2.300	1.200	2.760	7.820
Dissabte	29	gener	5.780				4.860	
Diumenge	30	gener						
Dilluns	31	gener	9.460	3.860	2.140		3.880	
			141.800	46.880	36.460	40.240	152.000	28.780



## EXCM. AJUNTAMENT DE CANET DE MAR

			MO	PiC	ENVASOS	VIDRE	REBUIG	REBUIG NV
Dimarts	1	febrer			4.460		2.600	
Dimecres	2	febrer	9.380	3.900			1.900	
Dijous	3	febrer					13.740	
Divendres	4	febrer	7.640		2.340	2.740	2.560	
Dissabte	5	febrer	5.280				4.720	9.500
Diumenge	6	febrer						
Dilluns	7	febrer	9.300	3.180	1.740	9.700	4.100	
Dimarts	8	febrer		4.560	3.920			
Dimecres	9	febrer	9.140	3.680			6.180	
Dijous	10	febrer					13.820	
Divendres	11	febrer	7.640		2.320	7.920	2.800	
Dissabte	12	febrer	5.280				2.260	6.680
Diumenge	13	febrer					2.220	
Dilluns	14	febrer	9.320		1.840		3.840	
Dimarts	15	febrer			4.040		2.680	
Dimecres	16	febrer	8.420	11.560		3.000		
Dijous	17	febrer					13.500	
Divendres	18	febrer	6.900		2.180	2.000	2.520	
Dissabte	19	febrer	5.500				6.400	
Diumenge	20	febrer						
Dilluns	21	febrer	8.860			5.860	4.420	
Dimarts	22	febrer			4.340	2.200	2.700	
Dimecres	23	febrer	9.360	7.760			2.040	12.240
Dijous	24	febrer					15.100	
Divendres	25	febrer	7.620		2.240		2.820	
Dissabte	26	febrer	5.560	3.180			2.500	
Diumenge	27	febrer						
Dilluns	28	febrer	9.100		2.660		9.880	
			124.300	37.820	32.080	33.420	125.300	28.420



## EXCM. AJUNTAMENT DE CANET DE MAR

			MO	PiC	ENVASOS	VIDRE	REBUIG	REBUIG NV
Dimarts	1	març			2.420	2.820		
Dimecres	2	març	8.640	3.380		2.780	2.380	
Dijous	3	març					12.800	9.660
Divendres	4	març	6.700		4.760	6.140	2.900	
Dissabte	5	març	5.040				2.120	
Diumenge	6	març						
Dilluns	7	març	9.740				11.760	
Dimarts	8	març		3.860	2.480	2.800	3.340	
Dimecres	9	març	9.960	3.800		2.880	2.360	7.620
Dijous	10	març					14.300	
Divendres	11	març	7.680	4.760	2.160		12.420	
Dissabte	12	març	5.740	3.660				
Diumenge	13	març	8.840				3.360	
Dilluns	14	març			3.360		6.040	
Dimarts	15	març			5.260	2.300	3.040	
Dimecres	16	març	8.560			7.060	2.120	8.680
Dijous	17	març			3.680		13.780	
Divendres	18	març	7.200		2.280	5.640	3.060	
Dissabte	19	març	5.500				5.400	
Diumenge	20	març						
Dilluns	21	març	9.620				4.720	
Dimarts	22	març		11.580	2.480		3.100	
Dimecres	23	març	10.060	3.660		6.240	2.080	
Dijous	24	març					14.500	
Divendres	25	març	7.840		5.120		2.780	
Dissabte	26	març	6.140				2.340	10.900
Diumenge	27	març	5.180					
Dilluns	28	març	3.780				4.240	
Dimarts	29	març			2.440	6.160	2.860	
Dimecres	30	març	9.540	3.720			2.140	
Dijous	31	març		4.660			14.780	
			135.760	43.080	36.440	44.820	154.720	36.860



**EXCM. AJUNTAMENT DE CANET DE MAR**

			MO	PiC	ENVASOS	VIDRE	REBUIG	REBUIG NV
Divendres	1	abril	9.440		7.700	1.040	2.900	
Dissabte	2	abril	6.160				4.820	
Diumenge	3	abril						
Dilluns	4	abril	10.420	3.900		6.000	6.260	
Dimarts	5	abril			3.060		2.760	
Dimecres	6	abril	10.520	4.480			2.180	
Dijous	7	abril					25.760	11.200
Divendres	8	abril	8.980		2.480	1.400	2.920	
Dissabte	9	abril	6.000				2.400	
Diumenge	10	abril					2.740	
Dilluns	11	abril	10.780		2.440		4.860	
Dimarts	12	abril		4.160	2.940		3.220	
Dimecres	13	abril	10.520	3.640	2.420		1.940	
Dijous	14	abril		4.560			13.480	10.180
Divendres	15	abril	8.920		4.100	6.720	3.220	
Dissabte	16	abril	5.960				2.160	
Diumenge	17	abril					2.320	
Dilluns	18	abril	10.480				5.420	
Dimarts	19	abril		6.900	2.680	10.660	4.560	
Dimecres	20	abril	10.520	4.060	4.300	3.840	2.100	
Dijous	21	abril					16.820	7.600
Divendres	22	abril	9.620				3.060	
Dissabte	23	abril	4.180				4.380	
Diumenge	24	abril						
Dilluns	25	abril	8.500				8.520	
Dimarts	26	abril			5.980	2.320		
Dimecres	27	abril	10.920	4.380			8.340	
Dijous	28	abril			2.300	4.740	14.280	
Divendres	29	abril	8.520	9.040	2.480		3.240	8.600
Dissabte	30	abril	6.120				20.040	
			156.560	45.120	42.880	36.720	174.700	37.580



**EXCM. AJUNTAMENT DE CANET DE MAR**

			MO	PiC	ENVASOS	VIDRE	REBUIG	REBUIG NV
Diumenge	1	maig						
Dilluns	2	maig	9.780				3.620	
Dimarts	3	maig			5.240	2.580	2.880	
Dimecres	4	maig	9.200	3.580		2.100	2.120	
Dijous	5	maig					15.780	
Divendres	6	maig	9.400		5.400	5.240	2.980	7.820
Dissabte	7	maig	6.420					
Diumenge	8	maig					4.660	
Dilluns	9	maig	9.460	5.220			10.160	
Dimarts	10	maig			6.640		4.700	
Dimecres	11	maig	9.760	4.180		2.260	2.340	
Dijous	12	maig					15.380	6.320
Divendres	13	maig	9.100		2.260	5.520	3.120	
Dissabte	14	maig	4.800				2.460	
Diumenge	15	maig					2.400	
Dilluns	16	maig	9.320				3.300	
Dimarts	17	maig			2.540	1.200	5.020	
Dimecres	18	maig	10.640	3.940			15.840	
Dijous	19	maig		5.120	4.520		15.400	
Divendres	20	maig	8.240	5.360	2.480	5.660	2.800	
Dissabte	21	maig	5.900				2.660	
Diumenge	22	maig					2.780	
Dilluns	23	maig	9.540				3.220	
Dimarts	24	maig			2.800	2.380	3.240	11.600
Dimecres	25	maig	10.660	3.760		4.780	2.020	
Dijous	26	maig		7.520	2.200		15.280	
Divendres	27	maig	8.280		2.320	1.260	3.140	
Dissabte	28	maig	5.900				4.920	
Diumenge	29	maig						
Dilluns	30	maig	9.660				3.440	
Dimarts	31	maig			2.980	7.940	2.860	
			146.060	38.680	39.380	40.920	158.520	25.740



## EXCM. AJUNTAMENT DE CANET DE MAR

			MO	PiC	ENVASOS	VIDRE	REBUIG	REBUIG NV
Dimecres	1	juny	10.400	4.840	3.100		2.380	
Dijous	2	juny			3.080		15.620	10.980
Divendres	3	juny	8.820		2.500		3.880	
Dissabte	4	juny	5.820				2.460	
Diumenge	5	juny					2.560	
Dilluns	6	juny	11.420			6.400	3.440	
Dimarts	7	juny			5.300	4.600	10.960	
Dimecres	8	juny	10.480	3.400	2.260		7.640	
Dijous	9	juny					15.840	
Divendres	10	juny	8.180		2.340		3.420	13.560
Dissabte	11	juny	5.940	14.440			2.060	
Diumenge	12	juny					2.280	
Dilluns	13	juny	9.600				2.740	
Dimarts	14	juny			5.280	7.760	6.240	
Dimecres	15	juny	11.480	10.060			2.380	
Dijous	16	juny					15.960	
Divendres	17	juny	9.260		5.100	3.620	3.400	
Dissabte	18	juny	6.460				4.900	8.680
Diumenge	19	juny					1.660	
Dilluns	20	juny	11.040		2.340		4.260	
Dimarts	21	juny			2.600		3.100	
Dimecres	22	juny	11.200	12620		8.420	2.160	
Dijous	23	juny				2.740	17.380	6.140
Divendres	24	juny	5.300				2.960	
Dissabte	25	juny	8.700				14.140	
Diumenge	26	juny					3.560	
Dilluns	27	juny	11.080		2.640		5.020	
Dimarts	28	juny			3.240	1.400	3.460	8.580
Dimecres	29	juny	10.460	3.980		6.500	2.460	
Dijous	30	juny					20.120	
			155.640	49.340	39.780	41.440	188.440	47.940





**EXCM. AJUNTAMENT DE CANET DE MAR**

			MO	PiC	ENVASOS	VIDRE	REBUIG	REBUIG NV
Divendres	1	juliol	9.100		8.760	4.120	3.360	
Dissabte	2	juliol	6.760				5.920	
Diumenge	3	juliol						
Dilluns	4	juliol	11.660	3.420		4.620	4.020	5.760
Dimarts	5	juliol		4.680	3.220		3.520	
Dimecres	6	juliol	11.040	3.540			3.140	
Dijous	7	juliol				4.800	17.760	
Divendres	8	juliol	8.920		5.220		3.480	5.200
Dissabte	9	juliol	7.020				11.380	
Diumenge	10	juliol					2.920	
Dilluns	11	juliol	11.300	4.500			4.840	
Dimarts	12	juliol		2.900	5.740		3.640	
Dimecres	13	juliol	11.900	4.340		2.420	3.040	4.840
Dijous	14	juliol				5.180	16.540	
Divendres	15	juliol	8.580		2.860		3.740	
Dissabte	16	juliol	7.160				3.020	
Diumenge	17	juliol					3.420	
Dilluns	18	juliol	11.300		5.700	5.260	4.960	
Dimarts	19	juliol			3.020		10.440	
Dimecres	20	juliol	11.220	4.680			3.620	8.320
Dijous	21	juliol		5.300	2.260		16.480	
Divendres	22	juliol	9.700	5220	2.760	3.100	2.600	
Dissabte	23	juliol	6.960				13.000	
Diumenge	24	juliol						
Dilluns	25	juliol	11.100		2.100		5.780	
Dimarts	26	juliol			5.060	1.600	10.800	
Dimecres	27	juliol	10.180	8.320		6.300	3.020	8.980
Dijous	28	juliol				10.500	17.940	
Divendres	29	juliol	10.800		2.880		4.800	
Dissabte	30	juliol	7.120					
Diumenge	31	juliol					7.960	
			171.820	46.900	49.580	47.900	195.140	33.100



**EXCM. AJUNTAMENT DE CANET DE MAR**

			MO	PiC	ENVASOS	VIDRE	REBUIG	REBUIG NV
Dilluns	1	agost	12.080			5.180	6.800	
Dimarts	2	agost			5.800		3.580	
Dimecres	3	agost	11.500	4.700	3.120		3.820	
Dijous	4	agost		9.060			16.860	11.700
Divendres	5	agost	10.300		5.320	3.100	4.960	
Dissabte	6	agost	7.140			800	6.380	
Diumenge	7	agost					4.560	
Dilluns	8	agost	12.260			10.300	5.140	
Dimarts	9	agost			2.960		13.160	
Dimecres	10	agost	11.780	4.120			3.220	
Dijous	11	agost					14.780	9.940
Divendres	12	agost	10.080		5.580	3.020	4.340	
Dissabte	13	agost	7.220				6.020	
Diumenge	14	agost					4.160	
Dilluns	15	agost	10.420				4.640	
Dimarts	16	agost		4.260	5.740		3.520	
Dimecres	17	agost	11.300	8.680	2.560	3.720	3.440	9.180
Dijous	18	agost					15.300	
Divendres	19	agost	10.180		2.980	5.480	8.920	
Dissabte	20	agost	7.300				8.460	
Diumenge	21	agost					1.880	
Dilluns	22	agost	10.800				6.360	
Dimarts	23	agost			5.220		10.680	
Dimecres	24	agost	11.660	4.020			3.260	
Dijous	25	agost		3.960			23.260	
Divendres	26	agost	10.340		6.360	10.160	4.280	9.620
Dissabte	27	agost	7.480			3.980	3.260	
Diumenge	28	agost					5.320	
Dilluns	29	agost	10.940				6.620	
Dimarts	30	agost			5180		3.240	
Dimecres	31	agost	11.640	9.500		4.920	3.040	
			184.420	48.300	50.820	50.660	213.260	40.440



**EXCM. AJUNTAMENT DE CANET DE MAR**

			MO	PiC	ENVASOS	VIDRE	REBUIG	REBUIG NV
Dijous	1	setembre		4.780		5.220	15.760	8.460
Divendres	2	setembre	9.540		5.420	3.720	3.840	
Dissabte	3	setembre	6.640				3.540	
Diumenge	4	setembre					5.260	
Dilluns	5	setembre	8.060				4.460	
Dimarts	6	setembre			4.820		3.480	
Dimecres	7	setembre	11.040	3.840		5.020	12.080	
Dijous	8	setembre				3.320	20.240	
Divendres	9	setembre	7.340		4.880		3.100	
Dissabte	10	setembre	7.100	4.280			3.220	
Diumenge	11	setembre					4.920	
Dilluns	12	setembre	10.260				4.440	9.780
Dimarts	13	setembre			5.340	4.780	5.280	
Dimecres	14	setembre	10.960	3.820			2.580	
Dijous	15	setembre					15.100	
Divendres	16	setembre	8.720		5.140	660	3.300	
Dissabte	17	setembre	6.360	4.180			5.400	
Diumenge	18	setembre						
Dilluns	19	setembre	9.740				6.540	7.980
Dimarts	20	setembre			4.780		2.700	
Dimecres	21	setembre	10.740	8.600		5.000	3.020	
Dijous	22	setembre				5.060	15.080	
Divendres	23	setembre	8.500		4.640	1.400	2.620	
Dissabte	24	setembre	6.100				5.500	
Diumenge	25	setembre						
Dilluns	26	setembre	9.760				6.460	8.520
Dimarts	27	setembre		3.760	3.000		3.000	
Dimecres	28	setembre	10.180	3.760		5.500	15.300	
Dijous	29	setembre			2.140		14.940	
Divendres	30	setembre	8.300		2.220		2.960	
			149.340	37.020	42.380	39.680	194.120	34.740



## EXCM. AJUNTAMENT DE CANET DE MAR

			MO	PiC	ENVASOS	VIDRE	REBUIG	REBUIG NV
Dissabte	1	octubre	6.040				5.000	
Diumenge	2	octubre						
Dilluns	3	octubre	9.780				4.540	8.680
Dimarts	4	octubre		3.940	4.220	2.740	3.220	
Dimecres	5	octubre	9.400	3.720			2.400	
Dijous	6	octubre		3.860	2.500	5.900	13.880	
Divendres	7	octubre	7.980		2.220	2.840	3.260	6.060
Dissabte	8	octubre	5.680				5.660	
Diumenge	9	octubre						
Dilluns	10	octubre	9.900				5.280	
Dimarts	11	octubre		3.480	2.000	2.760	2.860	
Dimecres	12	octubre	9.060					
Dijous	13	octubre			2.520		15.660	
Divendres	14	octubre	8.080	3.900	5.120	1.520	2.920	6.120
Dissabte	15	octubre	5.600				5.180	
Diumenge	16	octubre						
Dilluns	17	octubre	9.180			5.180	5.540	
Dimarts	18	octubre		3.640	2.700		2.620	
Dimecres	19	octubre	8.360	3.740			2.340	
Dijous	20	octubre			2.620	5.980	22.820	6.880
Divendres	21	octubre	7.560		2.380		3.100	
Dissabte	22	octubre	4.840					
Diumenge	23	octubre					4.560	
Dilluns	24	octubre	8.900				5.280	
Dimarts	25	octubre		4.900	5.460	4.800	2.980	
Dimecres	26	octubre	8.620	3.960			6.660	
Dijous	27	octubre					17.820	
Divendres	28	octubre	7.540		4.960		4.880	14.460
Dissabte	29	octubre	4.980					
Diumenge	30	octubre					5.080	
Dilluns	31	octubre	8.540				5.540	
			140.040	35.140	36.700	31.720	159.080	42.200



## EXCM. AJUNTAMENT DE CANET DE MAR

			MO	PiC	ENVASOS	VIDRE	REBUIG	REBUIG NV
Dimarts	1	novembre					3.100	
Dimecres	2	novembre	8.340	3.300	3.620	6.200	3.800	
Dijous	3	novembre		10.340			15.320	
Divendres	4	novembre	7.980		2.360	2.000	3.560	12.220
Dissabte	5	novembre	5.060				4.760	
Diumenge	6	novembre						
Dilluns	7	novembre	8.440			3.580	4.760	
Dimarts	8	novembre			5.740		3.220	4.480
Dimecres	9	novembre	9.720	4040	3.820	1.140		
Dijous	10	novembre					15.760	
Divendres	11	novembre	7.820		2.360		3.380	7.580
Dissabte	12	novembre	5.960				4.580	
Diumenge	13	novembre						
Dilluns	14	novembre	9.460			6.580	5.020	
Dimarts	15	novembre			4.900		2.820	
Dimecres	16	novembre	8.300	9.440				7.360
Dijous	17	novembre					26.100	
Divendres	18	novembre	7.680		1.960		3.320	
Dissabte	19	novembre	5.460	5.960				
Diumenge	20	novembre					4.620	
Dilluns	21	novembre	9.420		1.800	4.900	4.380	
Dimarts	22	novembre			5.140		2.420	
Dimecres	23	novembre	9.120	4.280			2.480	
Dijous	24	novembre					14.600	11.300
Divendres	25	novembre	7.700		2.340		4.340	
Dissabte	26	novembre	5.580					
Diumenge	27	novembre					4.620	
Dilluns	28	novembre	9.460				4.780	
Dimarts	29	novembre		11.120	5.420		2.840	
Dimecres	30	novembre	9.700	3.640		4.600		
			135.200	52.120	39.460	29.000	144.580	42.940



**EXCM. AJUNTAMENT DE CANET DE MAR**

			MO	PiC	ENVASOS	VIDRE	REBUIG	REBUIG NV
Dijous	1	desembre			2.920	5.600	13.880	12.100
Divendres	2	desembre	8.280		2.080		3.160	
Dissabte	3	desembre	4.760				4.340	
Diumenge	4	desembre	940					
Dilluns	5	desembre	6.620				4.280	
Dimarts	6	desembre					3.220	
Dimecres	7	desembre	7.760	5.960	2.960		6.100	
Dijous	8	desembre					11.380	
Divendres	9	desembre	6.800	4560	4.780	2.860	3.580	
Dissabte	10	desembre	5.760				5.440	
Diumenge	11	desembre						
Dilluns	12	desembre	7.780				5.380	9.780
Dimarts	13	desembre			3.880	11.720	2.860	
Dimecres	14	desembre	8.420	3.660			8.980	
Dijous	15	desembre					14.980	
Divendres	16	desembre	6.840		4.040	1.580	2.580	
Dissabte	17	desembre	4.480					
Diumenge	18	desembre					4.660	
Dilluns	19	desembre	7.600	4.120			3.860	9.360
Dimarts	20	desembre			3.100	1.200	9.040	
Dimecres	21	desembre	8.040	7.200				
Dijous	22	desembre			2.300	3.400	15.460	
Divendres	23	desembre	7.740		2.120		3.280	6.540
Dissabte	24	desembre	5.980				2.580	
Diumenge	25	desembre					4.120	
Dilluns	26	desembre	6.200				5.320	
Dimarts	27	desembre		3.920	4.240	5.700	5.040	
Dimecres	28	desembre	10.120	3.380			2.840	
Dijous	29	desembre				3.340	13.700	
Divendres	30	desembre	7.860		4600		3.440	9.260
Dissabte	31	desembre	5.780				3.100	
			127.760	32.800	37.020	35.400	166.600	47.040



**2. Dades recollida de residus mensuals (en Kg).**

Des del maig de 2005 (inici del PaP i implantació de la recollida de la FORM) fins el 31 de desembre de 2012.

Mes	MO	PiC	ENV.	VIDRE	REBUIG	REB. DEIX.	VOLUM.	DEIX.	TOTAL	REB.NV	REBUIG	RS	TOTAL		
Gener	141.800	46.880	36.460	40.240	166.390	9.780		92.934	534.484	14.390	190.560	358.314	548.874		
Febrer	124.300	37.820	32.080	33.420	139.510	5.140		175.087	547.357	14.210	158.860	402.707	561.567		
Març	135.760	43.080	36.440	44.820	173.150	9.200		148.075	590.525	18.430	200.780	408.175	608.955		
Abril	156.560	45.120	42.880	36.720	193.490	9.040		122.271	606.081	18.790	221.320	403.551	624.871		
Maig	146.060	38.680	39.380	40.920	171.390	7.260		129.942	573.632	12.870	191.520	394.982	586.502		
Juny	155.640	49.340	39.780	41.440	212.410	3.340		92.319	594.269	23.970	239.720	378.519	618.239		
Juliol	171.820	46.900	49.580	47.900	211.690	10.320		148.370	686.580	16.550	238.560	464.570	703.130		
Agost	184.420	48.300	50.820	50.660	233.480	10.400		116.040	694.120	20.220	264.100	450.240	714.340		
Setembre	149.340	37.020	42.380	39.680	211.490	9.040		123.196	612.146	17.370	237.900	391.616	629.516		
Octubre	140.040	35.140	36.700	31.720	180.180	4.860		98.385	527.025	21.100	206.140	341.985	548.125		
Novembre	135.200	52.120	39.460	29.000	166.050	11.540		146.935	580.305	21.470	199.060	402.715	601.775		
Desembre	127.760	32.800	37.020	35.400	190.120	8.940		93.435	525.475	23.520	222.580	326.415	548.995		
<b>TOTAL 2011</b>	<b>1.768.700</b>	<b>513.200</b>	<b>482.980</b>	<b>471.920</b>	<b>2.249.350</b>	<b>98.860</b>	<b>0</b>	<b>1.486.989</b>	<b>7.071.999</b>	<b>1,39</b>	<b>222.890</b>	<b>2.571.100</b>	<b>4.723.789</b>	<b>7.294.889</b>	<b>1,50</b>
Mes	MO	PiC	ENV.	VIDRE	REBUIG	REB. DEIX.	VOLUM.	DEIX.	TOTAL	REB.NV	REBUIG	RS	TOTAL		
Gener	134.960	40.020	31.460	42.800	205.350	8.260	13.600	88.233	564.683	18.070	231.680	351.073	582.753		
Febrer	115.240	32.060	34.020	32.820	180.800	9.220	13.380	151.915	569.455	23.100	213.120	379.435	592.555		
Març	139.880	46.080	40.760	44.980	196.080	0	11.560	116.951	596.291	18.760	214.840	400.211	615.051		
Abril	143.780	40.256	36.880	40.220	199.840	5.260	14.400	78.933	559.569	17.320	222.420	354.469	576.889		
Maig	145.660	40.880	38.200	39.260	226.730	6.200		117.884	614.814	23.370	256.300	381.884	638.184		
Juny	156.980	45.400	38.940	46.260	215.910	10.320		130.573	644.383	15.310	241.540	418.153	659.693		
Juliol	173.580	45.580	44.020	58.620	249.860	4.520		102.817	678.997	18.340	272.720	424.617	697.337		
Agost	172.200	40.360	44.920	58.440	271.390	9.740		81.649	678.699	23.890	305.020	397.569	702.589		
Setembre	134.200	46.060	38.140	49.780	236.710	5.600		134.433	644.923	21.650	263.960	402.613	666.573		
Octubre	144.740	37.300	35.140	37.500	215.420	7.840		104.792	582.732	22.000	245.260	359.472	604.732		
Novembre	132.180	44.520	36.420	34.320	180.050	4.640		122.675	554.805	18.410	203.100	370.115	573.215		
Desembre	130.420	52.320	39.920	34.580	187.530	3.900		159.857	608.527	22.030	213.460	417.097	630.557		
<b>TOTAL 2010</b>	<b>1.723.820</b>	<b>510.836</b>	<b>458.820</b>	<b>519.580</b>	<b>2.565.670</b>	<b>75.500</b>	<b>52.940</b>	<b>1.390.714</b>	<b>7.297.880</b>	<b>1,43</b>	<b>242.250</b>	<b>2.883.420</b>	<b>4.656.710</b>	<b>7.540.130</b>	<b>1,55</b>
Mes	MO	PiC	ENV.	VIDRE	REBUIG	REB. DEIX.	VOLUM.	DEIX.	TOTAL	REB.NV	REBUIG	RS	TOTAL		







## EXCM. AJUNTAMENT DE CANET DE MAR

Juny	130.820	37.450	33.160	47.020	239.860	10.740	16.240	110.408	625.698		24.280	274.880	375.098	649.978	
Juliol	142.900	57.580	44.380	43.770	325.740	5.980	15.575	177.567	813.492		14.040	345.760	481.772	827.532	
Agost	161.580	50.890	40.920	56.020	347.700	9.420	33.620	115.727	815.877		9.100	366.220	458.757	824.977	
Setembre	130.140	37.440	29.520	43.900	266.030	7.080	34.240	144.417	692.767		30.350	303.460	419.657	723.117	
Octubre	131.290	48.320	30.180	42.960	224.040	5.480	22.689	106.490	611.449		16.860	246.380	381.929	628.309	
Novembre	109.040	40.240	32.220	33.280	198.790	6.840	16.980	85.382	522.772		19.470	225.100	317.142	542.242	
Desembre	116.780	41.500	24.380	44.270	243.370	6.080	15.980	70.809	563.169		17.350	266.800	313.719	580.519	
<b>TOTAL 2007</b>	<b>1.534.530</b>	<b>539.000</b>	<b>385.080</b>	<b>508.090</b>	<b>2.977.970</b>	<b>85.940</b>	<b>257.584</b>	<b>1.700.173</b>	<b>7.988.367</b>	<b>1,64</b>	<b>199.290</b>	<b>3.263.200</b>	<b>4.924.457</b>	<b>8.187.657</b>	<b>1,68</b>
<b>Mes</b>	<b>MO</b>	<b>PiC</b>	<b>ENV.</b>	<b>VIDRE</b>	<b>REBUIG</b>	<b>REB. DEIX.</b>	<b>VOLUM.</b>	<b>DEIX.</b>	<b>TOTAL</b>						
Gener	122.020	35.880	29.100	36.760	238.140	7.060	18.940	100.211	588.111						
Febrer	118.360	38.490	29.700	28.260	189.860	11.600	20.240	110.976	547.486						
Març	129.000	50.780	29.560	28.500	214.540	7.860	25.120	155.686	641.046						
Abril	132.180	40.920	31.860	34.910	252.100	4.320	22.220	104.373	622.883						
Maig	131.860	55.010	32.540	39.020	246.160	8.620	24.360	160.895	698.465						
Juny	138.180	47.810	34.800	37.950	251.440	8.640	27.840	100.719	647.379						
Juliol	160.410	49.100	40.620	45.190	330.400	8.920	17.780	90.660	743.080						
Agost	163.000	56.110	41.500	52.810	333.020	8.820	26.470	122.865	804.595						
Setembre	137.700	41.480	38.620	46.600	279.560	8.880	18.560	69.908	641.308						
Octubre	124.440	43.500	30.760	40.410	268.440	7.840	19.720	76.115	611.225						
Novembre	112.880	47.650	27.200	29.910	218.180	7.700	21.220	134.534	599.274						
Desembre	116.100	39.430	31.960	31.570	253.900	3.940	17.340	93.702	587.942						
<b>TOTAL 2006</b>	<b>1.586.130</b>	<b>546.160</b>	<b>398.220</b>	<b>451.890</b>	<b>3.075.740</b>	<b>94.200</b>	<b>259.810</b>	<b>1.320.642</b>	<b>7.732.792</b>	<b>1,65</b>					
<b>Mes</b>	<b>MO</b>	<b>PiC</b>	<b>ENV.</b>	<b>VIDRE</b>	<b>REBUIG</b>	<b>REB. DEIX.</b>	<b>VOLUM.</b>	<b>DEIX.</b>	<b>TOTAL</b>						
Maig	143.960	37.570	38.816	25.059	179.980	7.260	6.780	65.126	504.552						
Juny	173.320	42.970	40.100	30.230	181.360	9.920	21.720	64.237	563.857						
Juliol	184.160	39.870	48.520	47.380	258.120	9.500	21.730	62.435	671.715						
Agost	194.840	44.640	48.380	53.860	276.420	12.120	26.120	69.635	726.015						
Setembre	159.940	37.390	40.060	42.330	231.100	11.920	24.190	89.988	636.918						
Octubre	149.540	38.660	31.780	33.710	222.740	7.220	17.420	68.298	569.368						
Novembre	131.540	38.030	34.080	28.000	204.700	8.980	18.890	77.356	541.576						
Desembre	118.700	32.240	30.760	37.040	203.460	7.580	23.550	75.273	528.603						
<b>TOTAL 2005</b>	<b>1.256.000</b>	<b>311.370</b>	<b>312.496</b>	<b>297.609</b>	<b>1.757.880</b>	<b>74.500</b>	<b>160.400</b>	<b>572.349</b>	<b>4.742.605</b>	<b>1,53</b>					



**3. Dades recollida de residus mensuals (en %).**

Mes	MO	PiC	ENV.	VIDRE	REBUIG	REB. DEIX.	VOLUM.	DEIX.	TOTAL	% RS	REB. NV	RESTA	RS
Gener	27	9	7	8	31	2		17	100	67,04	3	34,72	65,28
Febrer	23	7	6	6	25	1		32	100	73,57	3	28,29	71,71
Març	23	7	6	8	29	2		25	100	69,12	3	32,97	67,03
Abril	26	7	7	6	32	1		20	100	66,58	3	35,42	64,58
Maig	25	7	7	7	30	1		23	100	68,86	2	32,65	67,35
Juny	26	8	7	7	36	1		16	100	63,69	4	38,77	61,23
Juliol	25	7	7	7	31	2		22	100	67,66	2	33,93	66,07
Agost	27	7	7	7	34	1		17	100	64,86	3	36,97	63,03
Setembre	24	6	7	6	35	1		20	100	63,97	3	37,79	62,21
Octubre	27	7	7	6	34	1		19	100	64,89	4	37,61	62,39
Novembre	23	9	7	5	29	2		25	100	69,40	4	33,08	66,92
Desembre	24	6	7	7	36	2		18	100	62,12	4	40,54	59,46
<b>TOTAL 2011</b>	<b>25,01</b>	<b>7,26</b>	<b>6,83</b>	<b>6,67</b>	<b>31,81</b>	<b>1,40</b>	<b>0,00</b>	<b>21,03</b>	<b>100,00</b>	<b>66,80</b>	<b>3</b>	<b>35,25</b>	<b>64,75</b>
Mes	MO	PiC	ENV.	VIDRE	REBUIG	REB. DEIX.	VOLUM.	DEIX.	TOTAL	% RS	REB. NV	REBUIG	RS
Gener	24	7	6	8	36	1	2	16	100	62,17	3	39,76	60,24
Febrer	20	6	6	6	32	2	2	27	100	66,63	4	35,97	64,03
Març	23	8	7	8	33	0	2	20	100	67,12	3	34,93	65,07
Abril	26	7	7	7	36	1	3	14	100	63,35	3	38,56	61,44
Maig	24	7	6	6	37	1		19	100	62,11	4	40,16	59,84
Juny	24	7	6	7	34	2		20	100	64,89	2	36,61	63,39
Juliol	26	7	6	9	37	1		15	100	62,54	3	39,11	60,89
Agost	25	6	7	9	40	1		12	100	58,58	3	43,41	56,59
Setembre	21	7	6	8	37	1		21	100	62,43	3	39,60	60,40
Octubre	25	6	6	6	37	1		18	100	61,69	4	40,56	59,44
Novembre	24	8	7	6	32	1		22	100	66,71	3	35,43	64,57
Desembre	21	9	7	6	31	1		26	100	68,54	3	33,85	66,15
<b>TOTAL 2010</b>	<b>23,62</b>	<b>7,00</b>	<b>6,29</b>	<b>7,12</b>	<b>35,16</b>	<b>1,03</b>	<b>0,73</b>	<b>19,06</b>	<b>100,00</b>	<b>63,81</b>	<b>3</b>	<b>38,24</b>	<b>61,76</b>
Mes	MO	PiC	ENV.	VIDRE	REBUIG	REB. DEIX.	VOLUM.	DEIX.	TOTAL	% RS	REB. NV	REBUIG	RS
Gener	21	7	5	7	39	1	2	18	100	59,14	3	42,88	57,12
Febrer	19	6	5	6	36	1	2	26	100	63,82	3	38,16	61,84
Març	18	6	5	7	37	1	2	24	100	62,41	2	38,89	61,11
Abril	21	7	5	6	39	1	3	18	100	60,25	3	41,78	58,22
Maig	20	5	5	6	39	1	2	21	100	60,06	2	41,02	58,98
Juny	22	6	6	6	41	1	2	15	100	57,54	3	44,10	55,90
Juliol	21	6	5	8	35	1	2	22	100	64,33	2	37,12	62,88
Agost	23	5	5	8	44	1	1	12	100	54,58	3	46,97	53,03
Setembre	23	7	6	7	42	1	2	12	100	57,49	3	44,49	55,51
Octubre	22	7	5	6	39	1	2	17	100	59,80	4	42,63	57,37
Novembre	19	5	4	5	37	1	2	27	100	62,04	3	39,82	60,18
Desembre	24	8	7	9	36	1	2	15	100	63,40	3	38,43	61,57
<b>TOTAL 2009</b>	<b>21,02</b>	<b>6,25</b>	<b>5,18</b>	<b>6,83</b>	<b>38,64</b>	<b>0,96</b>	<b>2,11</b>	<b>19,01</b>	<b>100,00</b>	<b>60,40</b>	<b>3</b>	<b>41,35</b>	<b>58,65</b>
Mes	MO	PiC	ENV.	VIDRE	REBUIG	REB. DEIX.	VOLUM.	DEIX.	TOTAL	% RS	REB. NV	REBUIG	RS
Gener	18	6	4	7	34	1	3	28	100	65,73	4	36,64	63,36
Febrer	20	7	6	6	42	1	2	16	100	57,35	4	44,77	55,23
Març	19	5	5	7	42	1	3	18	100	57,34	3	44,62	55,38



## EXCM. AJUNTAMENT DE CANET DE MAR

Abril	20	7	5	7	37	1	2	19	100	61,57	4	40,62	59,38
Maig	19	6	6	5	37	1	3	23	100	62,11	2	38,86	61,14
Juny	17	7	5	8	41	1	3	18	100	58,06	2	43,35	56,65
Juliol	22	7	6	8	40	1	3	13	100	59,01	3	42,69	57,31
Agost	20	6	6	9	44	1	3	11	100	55,00	3	46,57	53,43
Setembre	20	6	5	7	40	2	2	18	100	58,73	3	43,01	56,99
Octubre	19	6	5	6	32	1	2	29	100	66,43	3	35,52	64,48
Novembre	19	6	5	6	38	1	2	24	100	61,53	3	40,47	59,53
Desembre	21	10	6	7	41	1	2	11	100	57,53	4	44,65	55,35
<b>TOTAL 2008</b>	<b>19,60</b>	<b>6,67</b>	<b>5,36</b>	<b>6,88</b>	<b>38,85</b>	<b>1,06</b>	<b>2,56</b>	<b>19,03</b>	<b>100,00</b>	<b>60,09</b>	<b>3</b>	<b>41,74</b>	<b>58,26</b>
<b>Mes</b>	<b>MO</b>	<b>PiC</b>	<b>ENV.</b>	<b>VIDRE</b>	<b>REBUIG</b>	<b>REB. DEIX.</b>	<b>VOLUM.</b>	<b>DEIX.</b>	<b>TOTAL</b>	<b>% RS</b>	<b>REB. NV</b>	<b>REBUIG</b>	<b>RS</b>
Gener	18	7	5	7	34	1	3	25	100	64,39	0	35,61	64,39
Febrer	18	6	5	5	33	1	3	29	100	66,50	2	34,50	65,50
Març	18	7	5	6	29	2	2	32	100	69,20	2	32,50	67,50
Abril	17	6	4	5	37	1	2	28	100	62,20	3	39,51	60,49
Maig	20	8	5	6	36	1	5	19	100	63,23	3	38,65	61,35
Juny	21	6	5	8	38	2	3	18	100	59,95	4	42,29	57,71
Juliol	18	7	5	5	40	1	2	22	100	59,22	2	41,78	58,22
Agost	20	6	5	7	43	1	4	14	100	56,23	1	44,39	55,61
Setembre	19	5	4	6	38	1	5	21	100	60,58	4	41,97	58,03
Octubre	21	8	5	7	37	1	4	17	100	62,46	3	39,21	60,79
Novembre	21	8	6	6	38	1	3	16	100	60,67	4	41,51	58,49
Desembre	21	7	4	8	43	1	3	13	100	55,71	3	45,96	54,04
<b>TOTAL 2007</b>	<b>19,21</b>	<b>6,75</b>	<b>4,82</b>	<b>6,36</b>	<b>37,28</b>	<b>1,08</b>	<b>3,22</b>	<b>21,28</b>	<b>100,00</b>	<b>61,65</b>	<b>2</b>	<b>39,86</b>	<b>60,14</b>
<b>Mes</b>	<b>MO</b>	<b>PiC</b>	<b>ENV.</b>	<b>VIDRE</b>	<b>REBUIG</b>	<b>REB. DEIX.</b>	<b>VOLUM.</b>	<b>DEIX.</b>	<b>TOTAL</b>	<b>% RS</b>			
Gener	21	6	5	6	40	1	3	17	100	58,31			
Febrer	22	7	5	5	35	2	4	20	100	63,20			
Març	20	8	5	4	33	1	4	24	100	65,31			
Abril	21	7	5	6	40	1	4	17	100	58,83			
Maig	19	8	5	6	35	1	3	23	100	63,52			
Juny	21	7	5	6	39	1	4	16	100	59,83			
Juliol	22	7	5	6	44	1	2	12	100	54,34			
Agost	20	7	5	7	41	1	3	15	100	57,51			
Setembre	21	6	6	7	44	1	3	11	100	55,02			
Octubre	20	7	5	7	44	1	3	12	100	54,80			
Novembre	19	8	5	5	36	1	4	22	100	62,31			
Desembre	20	7	5	5	43	1	3	16	100	56,15			
<b>TOTAL 2006</b>	<b>20,51</b>	<b>7,06</b>	<b>5,15</b>	<b>5,84</b>	<b>39,78</b>	<b>1,22</b>	<b>3,36</b>	<b>17,08</b>	<b>100,00</b>	<b>59,01</b>			
<b>Mes</b>	<b>MO</b>	<b>PiC</b>	<b>ENV.</b>	<b>VIDRE</b>	<b>REBUIG</b>	<b>REB. DEIX.</b>	<b>VOLUM.</b>	<b>DEIX.</b>	<b>TOTAL</b>	<b>% RS</b>			
Maig	29	7	8	5	36	1	1	13	100	62,89			
Juny	31	8	7	5	32	2	4	11	100	66,08			
Juliol	27	6	7	7	38	1	3	9	100	60,16			
Agost	27	6	7	7	38	2	4	10	100	60,26			
Setembre	25	6	6	7	36	2	4	14	100	61,84			
Octubre	26	7	6	6	39	1	3	12	100	59,61			
Novembre	24	7	6	5	38	2	3	14	100	60,54			
Desembre	22	6	6	7	38	1	4	14	100	60,08			
<b>TOTAL 2005</b>	<b>26,48</b>	<b>6,57</b>	<b>6,59</b>	<b>6,28</b>	<b>37,07</b>	<b>1,57</b>	<b>3,38</b>	<b>12,07</b>	<b>100,00</b>	<b>61,36</b>			



**EXCM. AJUNTAMENT DE CANET DE MAR**

**4. Dades recollida de residus mensuals (gr.hab i dia).**

g/hab/dia	MO	PiC	ENVASOS	VIDRE	REBUIG	REB. DEIX.	VOLUM.	DEIX.	TOTAL	14072	REB. NV	REBUIG	RS
Gener	325,06	107,47	83,58	92,24	381,43	22,42		213,04	1.225,23	31	32,55	431,04	810,50
Febrer	315,47	95,99	81,42	84,82	354,07	13,05		444,37	1.389,17	28	35,59	397,84	1.008,51
Març	311,21	98,75	83,53	102,74	396,92	21,09		339,44	1.353,69	31	41,69	454,16	923,28
Abril	370,85	106,88	101,57	86,98	458,33	21,41		289,63	1.435,67	30	43,92	517,31	943,25
Maig	334,82	88,67	90,27	93,80	392,89	16,64		297,87	1.314,97	31	29,11	433,21	893,44
Juny	368,68	116,88	94,23	98,16	503,15	7,91		218,68	1.407,69	30	56,03	560,32	884,74
Juliol	393,87	107,51	113,66	109,80	485,27	23,66		340,12	1.573,89	31	37,44	539,62	1.050,85
Agost	422,76	110,72	116,50	116,13	535,22	23,84		266,01	1.591,17	31	45,74	597,39	1.018,43
Setembre	353,75	87,69	100,39	93,99	500,97	21,41		291,82	1.450,03	30	40,60	556,06	915,35
Octubre	321,02	80,55	84,13	72,71	413,04	11,14		225,53	1.208,13	31	47,73	466,28	773,56
Novembre	320,26	123,46	93,47	68,69	393,33	27,34		348,06	1.374,61	30	50,18	465,28	941,30
Desembre	292,87	75,19	84,86	81,15	435,82	20,49		214,19	1.204,58	31	53,20	503,47	738,34
<b>2011</b>	<b>344,35</b>	<b>99,92</b>	<b>94,03</b>	<b>91,88</b>	<b>437,93</b>	<b>19,25</b>	<b>0,00</b>	<b>289,51</b>	<b>1.376,87</b>	<b>365</b>	<b>42,82</b>	<b>493,94</b>	<b>907,50</b>
g/hab/dia	MO	PiC	ENVASOS	VIDRE	REBUIG	REB. DEIX.	VOLUM.	DEIX.	TOTAL	14072	REB. NV	REBUIG	RS
Gener	310,97	92,21	72,49	98,62	473,16	19,03	31,34	203,30	1.301,11		41,64	533,82	808,92
Febrer	293,98	81,79	86,79	83,72	461,22	23,52	34,13	387,54	1.452,69		58,93	543,67	967,95
Març	322,30	106,18	93,92	103,64	451,80	0,00	26,64	269,47	1.373,94		43,23	495,02	922,15
Abril	342,33	95,85	87,81	95,76	475,81	12,52	34,29	187,94	1.332,31		41,24	529,57	843,97
Maig	335,62	94,19	88,02	90,46	522,42	14,29		271,62	1.416,62		53,85	590,55	879,92
Juny	373,76	108,10	92,71	110,14	514,07	24,57		310,89	1.534,25		36,45	575,10	995,60
Juliol	399,95	105,02	101,43	135,07	575,71	10,41		236,91	1.564,51		42,26	628,39	978,38
Agost	396,77	93,00	103,50	134,65	625,32	22,44		188,13	1.563,82		55,05	702,81	916,06
Setembre	319,52	109,67	90,81	118,52	563,60	13,33		320,08	1.535,53		51,55	628,48	958,60
Octubre	333,50	85,94	80,97	86,41	496,36	18,06		241,46	1.342,70		50,69	565,12	828,28
Novembre	314,71	106,00	86,71	81,71	428,69	11,05		292,08	1.320,96		43,83	483,57	881,23
Desembre	300,51	120,55	91,98	79,68	432,10	8,99		368,33	1.402,14		50,76	491,84	961,05
<b>2010</b>	<b>337,34</b>	<b>99,97</b>	<b>89,79</b>	<b>101,68</b>	<b>502,09</b>	<b>14,77</b>	<b>10,36</b>	<b>272,16</b>	<b>1.428,16</b>		<b>47,41</b>	<b>564,27</b>	<b>911,29</b>
g/hab/dia	MO	PiC	ENVASOS	VIDRE	REBUIG	REB. DEIX.	VOLUM.	DEIX.	TOTAL		REB. NV	REBUIG	RS
Gener	284,20	89,67	66,94	90,58	541,60	20,00	27,82	253,70	1.374,52		48,56	610,16	812,92
Febrer	280,57	84,47	79,14	93,23	533,20	10,15	36,60	384,41	1.501,76		47,97	591,33	958,41
Març	271,98	95,71	73,70	100,04	551,95	15,51	35,09	365,49	1.509,47		31,92	599,38	942,02



**EXCM. AJUNTAMENT DE CANET DE MAR**

Abril	313,24	105,67	71,18	91,23	582,88	10,24	43,29	274,26	1.492,00	51,88	645,00	898,88
Maig	306,10	83,10	77,22	96,06	591,34	16,11	33,33	317,78	1.521,04	27,89	635,35	913,59
Juny	326,78	92,66	83,05	83,76	599,29	19,37	29,66	222,44	1.457,01	42,70	661,36	838,35
Juliol	364,62	105,18	89,90	142,82	617,01	15,55	42,50	395,78	1.773,37	40,92	673,49	1.140,80
Agost	368,83	83,56	78,38	134,81	709,81	17,22	17,55	190,38	1.600,53	46,78	773,81	873,50
Setembre	320,85	99,45	84,29	103,09	582,52	10,72	28,85	165,75	1.395,51	49,80	643,03	802,28
Octubre	300,36	96,34	69,86	89,26	536,88	15,88	32,59	233,75	1.374,92	58,15	610,90	822,16
Novembre	279,61	68,22	60,90	75,68	537,91	9,04	26,98	382,53	1.440,87	44,47	591,42	893,92
Desembre	294,99	98,93	80,41	104,39	440,05	9,40	19,49	180,29	1.227,96	36,41	485,86	778,51
<b>2009</b>	<b>309,57</b>	<b>91,98</b>	<b>76,24</b>	<b>100,60</b>	<b>568,92</b>	<b>14,15</b>	<b>31,09</b>	<b>279,90</b>	<b>1.472,46</b>	<b>43,89</b>	<b>626,96</b>	<b>889,39</b>
<b>g/hab/dia</b>	<b>MO</b>	<b>PiC</b>	<b>ENVASOS</b>	<b>VIDRE</b>	<b>REBUIG</b>	<b>REB. DEIX.</b>	<b>VOLUM.</b>	<b>DEIX.</b>	<b>TOTAL</b>	<b>REB. NV</b>	<b>REBUIG</b>	<b>RS</b>
Gener	281,35	89,45	68,64	110,24	518,69	10,01	39,77	424,66	1.542,80	57,65	586,35	1.014,10
Febrer	271,28	92,72	81,92	76,02	552,07	12,94	31,40	206,47	1.324,81	50,81	615,82	759,80
Març	281,67	80,42	73,99	109,03	622,62	15,97	38,60	274,65	1.496,96	52,94	691,54	858,37
Abril	285,82	104,66	76,41	101,00	531,60	16,17	32,21	277,61	1.425,47	52,54	600,31	877,71
Maig	305,61	90,66	89,08	76,74	578,85	15,65	50,57	361,99	1.569,14	24,87	619,36	974,65
Juny	293,52	123,08	92,67	136,10	698,23	19,92	44,32	304,52	1.712,36	42,58	760,74	994,21
Juliol	348,77	119,07	92,29	122,89	635,92	14,90	50,38	203,60	1.587,82	47,29	698,11	937,00
Agost	333,55	105,42	91,41	143,14	719,62	19,37	47,45	182,12	1.642,08	48,24	787,23	903,09
Setembre	310,12	95,27	82,81	110,09	613,38	24,15	33,35	275,72	1.544,89	47,18	684,71	907,36
Octubre	305,98	94,34	80,00	94,67	520,79	19,93	34,27	460,51	1.610,49	48,57	589,28	1.069,77
Novembre	274,99	91,04	65,39	80,74	545,03	10,39	35,51	340,68	1.443,77	48,45	603,87	888,35
Desembre	269,43	126,94	80,33	87,87	529,03	12,90	26,17	143,45	1.276,10	50,34	592,26	734,18
<b>2008</b>	<b>297,11</b>	<b>101,13</b>	<b>81,26</b>	<b>104,24</b>	<b>589,03</b>	<b>16,03</b>	<b>38,75</b>	<b>288,54</b>	<b>1.516,10</b>	<b>47,59</b>	<b>652,66</b>	<b>911,04</b>
<b>g/hab/dia</b>	<b>MO</b>	<b>PiC</b>	<b>ENVASOS</b>	<b>VIDRE</b>	<b>REBUIG</b>	<b>REB. DEIX.</b>	<b>VOLUM.</b>	<b>DEIX.</b>	<b>TOTAL</b>	<b>REB. NV</b>	<b>REBUIG</b>	<b>RS</b>
Gener	284,52	111,29	71,33	110,27	537,31	18,74	44,65	383,27	1.561,38	0,00	556,05	1.005,33
Febrer	290,44	101,12	73,51	78,23	521,75	10,03	52,54	459,81	1.587,43	24,29	556,06	1.055,65
Març	316,19	115,36	80,54	103,56	510,68	26,78	40,83	550,83	1.744,75	43,73	581,19	1.207,29
Abril	302,71	98,48	72,16	96,76	660,36	10,36	30,03	503,73	1.774,59	50,19	720,91	1.103,87
Maig	325,87	132,94	75,89	98,58	583,80	18,50	85,62	316,65	1.637,85	50,03	652,33	1.035,55
Juny	327,33	93,70	82,97	117,65	600,16	26,87	40,63	276,25	1.565,58	60,75	687,78	938,54
Juliol	346,02	139,42	107,46	105,99	788,75	14,48	37,71	429,96	1.969,80	34,00	837,23	1.166,57
Agost	391,25	123,23	99,08	135,65	841,93	22,81	81,41	280,22	1.975,58	22,03	886,77	1.110,84
Setembre	325,63	93,68	73,86	109,84	665,64	17,72	85,67	361,35	1.733,39	75,94	759,30	1.050,04



## EXCM. AJUNTAMENT DE CANET DE MAR

Octubre	317,91	117,00	73,08	104,02	542,49	13,27	54,94	257,86	1.480,57
Novembre	272,83	100,69	80,62	83,27	497,40	17,11	42,49	213,64	1.308,04
Desembre	282,77	100,49	59,03	107,20	589,30	14,72	38,69	171,46	1.363,66
<b>2007</b>	<b>315,58</b>	<b>110,85</b>	<b>79,19</b>	<b>104,49</b>	<b>612,43</b>	<b>17,67</b>	<b>52,97</b>	<b>349,65</b>	<b>1.642,84</b>
<b>g/hab/dia</b>	<b>MO</b>	<b>PiC</b>	<b>ENVASOS</b>	<b>VIDRE</b>	<b>REBUIG</b>	<b>REB. DEIX.</b>	<b>VOLUM.</b>	<b>DEIX.</b>	<b>TOTAL</b>
Gener	307,08	90,30	73,23	92,51	599,31	17,77	47,66	252,19	1.480,05
Febrer	329,78	107,24	82,75	78,74	529,00	32,32	56,39	309,21	1.525,44
Març	324,64	127,79	74,39	71,72	539,92	19,78	63,22	391,80	1.613,27
Abril	343,74	106,41	82,85	90,78	655,59	11,23	57,78	271,42	1.619,81
Maig	331,84	138,44	81,89	98,20	619,49	21,69	61,30	404,91	1.757,77
Juny	359,34	124,33	90,50	98,69	653,87	22,47	72,40	261,92	1.683,51
Juliol	403,69	123,57	102,23	113,73	831,49	22,45	44,75	228,16	1.870,05
Agost	410,21	141,21	104,44	132,90	838,09	22,20	66,61	309,20	2.024,86
Setembre	358,09	107,87	100,43	121,18	727,00	23,09	48,27	181,80	1.667,73
Octubre	313,17	109,47	77,41	101,70	675,56	19,73	49,63	191,55	1.538,22
Novembre	293,55	123,91	70,73	77,78	567,38	20,02	55,18	349,86	1.558,42
Desembre	292,18	99,23	80,43	79,45	638,97	9,92	43,64	235,81	1.479,63
<b>2006</b>	<b>339,02</b>	<b>116,74</b>	<b>85,12</b>	<b>96,59</b>	<b>657,41</b>	<b>20,13</b>	<b>55,53</b>	<b>282,27</b>	<b>1.652,81</b>
<b>g/hab/dia</b>	<b>MO</b>	<b>PiC</b>	<b>ENVASOS</b>	<b>VIDRE</b>	<b>REBUIG</b>	<b>REB. DEIX.</b>	<b>VOLUM.</b>	<b>DEIX.</b>	<b>TOTAL</b>
Maig	365,86	95,48	98,65	63,69	457,40	18,45	17,23	165,51	1.282,27
Juny	455,16	112,84	105,31	79,39	476,27	26,05	57,04	168,69	1.480,76
Juliol	468,03	101,33	123,31	120,41	655,99	24,14	55,22	158,67	1.707,10
Agost	495,17	113,45	122,95	136,88	702,50	30,80	66,38	176,97	1.845,10
Setembre	420,02	98,19	105,20	111,16	606,90	31,30	63,53	236,32	1.672,62
Octubre	380,04	98,25	80,77	85,67	566,07	18,35	44,27	173,57	1.447,00
Novembre	345,44	99,87	89,50	73,53	537,57	23,58	49,61	203,15	1.422,24
Desembre	301,66	81,93	78,17	94,13	517,07	19,26	59,85	191,30	1.343,40
<b>2005</b>	<b>403,89</b>	<b>100,13</b>	<b>100,49</b>	<b>95,70</b>	<b>565,27</b>	<b>23,96</b>	<b>51,58</b>	<b>184,05</b>	<b>1.525,06</b>

40,83	596,59	924,81
48,72	563,23	793,53
42,01	646,03	759,64
<b>40,98</b>	<b>671,09</b>	<b>1.012,74</b>



**5. Dades recollida de residus mensuals (comparativa estiu i resta any).**

Mes	Resta any	Estiu
Gener	548.874	
Febrer	561.567	
Març	608.955	
Abril	624.871	
Maig	586.502	
Juny		618.239
Juliol		703.130
Agost		714.340
Setembre		629.516
Octubre	548.125	
Novembre	601.775	
Desembre	548.995	
<b>TOTAL 2011</b>	<b>4.629.664</b>	<b>2.665.225</b>
Mes	Resta any	Estiu
Gener	582.753	
Febrer	592.555	
Març	615.051	
Abril	576.889	
Maig	638.184	
Juny		659.693
Juliol		697.337
Agost		702.589
Setembre		666.573
Octubre	604.732	
Novembre	573.215	
Desembre	630.557	
<b>TOTAL 2010</b>	<b>4.813.937</b>	<b>2.726.193</b>
Mes	Resta any	Estiu
Gener	614.793	
Febrer	604.719	
Març	665.907	
Abril	645.464	
Maig	669.165	
Juny		626.997
Juliol		783.803
Agost		711.667
Setembre		604.256
Octubre	619.106	
Novembre	620.990	
Desembre	546.229	
<b>TOTAL 2009</b>	<b>4.986.369</b>	<b>2.726.721</b>
Mes	Resta any	Estiu
Gener	687.402	
Febrer	533.658	
Març	665.692	
Abril	614.338	
Maig	684.635	
Juny		729.442
Juliol		702.286



## EXCM. AJUNTAMENT DE CANET DE MAR

Agost		726.002
Setembre		661.744
Octubre	712.573	
Novembre	620.244	
Desembre	569.713	
<b>TOTAL 2008</b>	<b>5.088.257</b>	<b>2.819.475</b>
<b>Mes</b>	<b>Resta any</b>	<b>Estiu</b>
Gener	644.823	
Febrer	601.195	
Març	738.611	
Abril	729.292	
Maig	697.063	
Juny		649.978
Juliol		827.532
Agost		824.977
Setembre		723.117
Octubre	628.309	
Novembre	542.242	
Desembre	580.519	
<b>TOTAL 2007</b>	<b>5.162.053</b>	<b>3.025.604</b>





**6. Dades recollida de residus anuals, per fraccions (2003 a 2011).**

**Quilograms i % recollida selectiva total**

	2003	2004	2005	2006	2007	2008	2009	2010	2011
FORM	0	0	1.256.000	1.586.130	1.534.530	1.502.520	1.574.680	1.723.820	1.768.700
Paper i cartró	169.510	173.730	353.860	546.160	539.000	511.430	467.870	510.836	513.200
Envasos	55.370	44.390	327.080	398.220	385.080	410.940	387.800	458.820	482.980
Vidre	13.260	95.250	341.930	451.890	508.090	527.160	511.730	519.580	471.920
Rebuig	6.678.880	6.270.460	3.593.440	3.075.740	2.977.970	2.978.770	2.893.890	2.565.670	2.249.350
Rebuig deixalleria			74.500	94.200	85.940	81.080	71.980	75.500	98.860
Voluminosos	0	125.390	229.660	259.810	257.584	195.970	158.140	52.940	
Deixalleria	266.230	699.150	807.010	1.320.642	1.700.173	1.459.172	1.423.770	1.390.714	1.486.989
<b>Total</b>	<b>7.183.250</b>	<b>7.408.370</b>	<b>6.983.480</b>	<b>7.732.792</b>	<b>7.988.367</b>	<b>7.667.042</b>	<b>7.489.860</b>	<b>7.297.880</b>	<b>7.071.999</b>
Hab	11.722	12.165	12.693	12.818	13.322	13.855	13.936	13.822	14.261
Kg/hab i any	1,68	1,67	1,51	1,65	1,64	1,52	1,47	1,45	1,48
<b>% Recollida Selectiva</b>	<b>7,02</b>	<b>15,36</b>	<b>47,48</b>	<b>59,01</b>	<b>61,65</b>	<b>60,09</b>	<b>60,40</b>	<b>63,81</b>	<b>66,80</b>

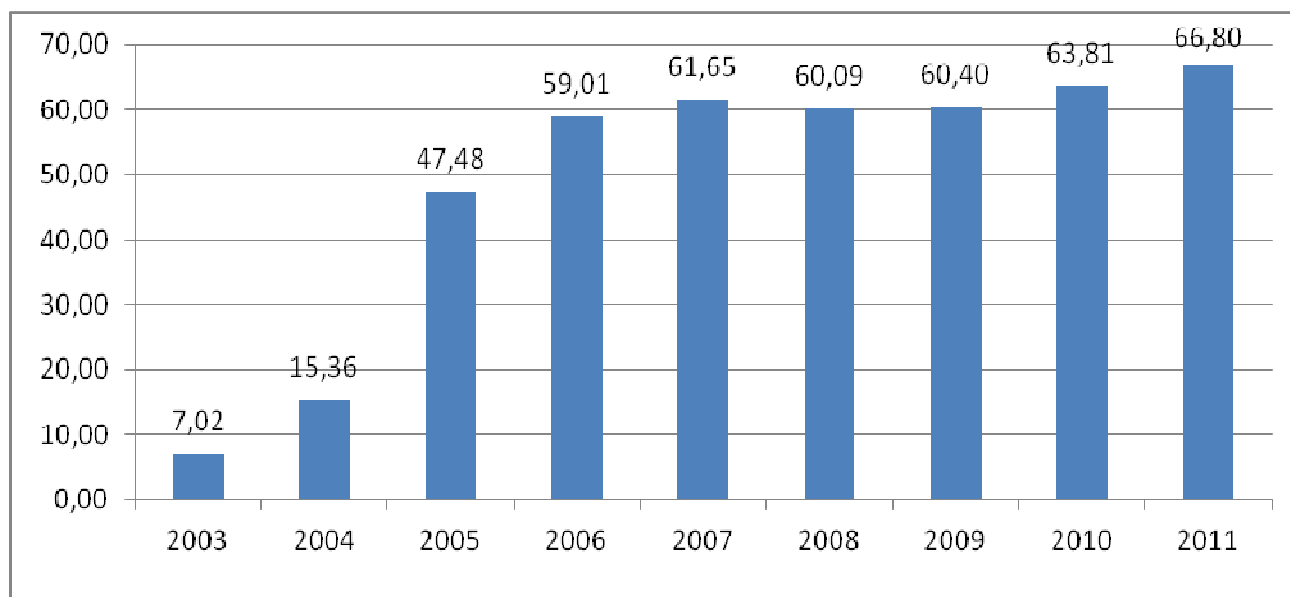
**g/hab i dia**

	2003	2004	2005	2006	2007	2008	2009	2010	2011
FORM	0	0	271	339	316	297	310	342	371
Paper i cartró	40	39	76	117	111	101	92	101	108
Envasos	13	10	71	85	79	81	76	91	101
Vidre	3	21	74	97	104	104	101	103	99
Rebuig	1.561	1.412	776	657	612	589	569	509	472
Rebuig deixalleria	0	0	16	20	18	16	14	15	21
Voluminosos	0	28	50	56	53	39	31	10	0
Deixalleria	62	157	174	282	350	289	280	276	312
<b>Total</b>	<b>1.679</b>	<b>1.668</b>	<b>1.507</b>	<b>1.653</b>	<b>1.643</b>	<b>1.516</b>	<b>1.472</b>	<b>1.447</b>	<b>1.485</b>



**% recollida selectiva**

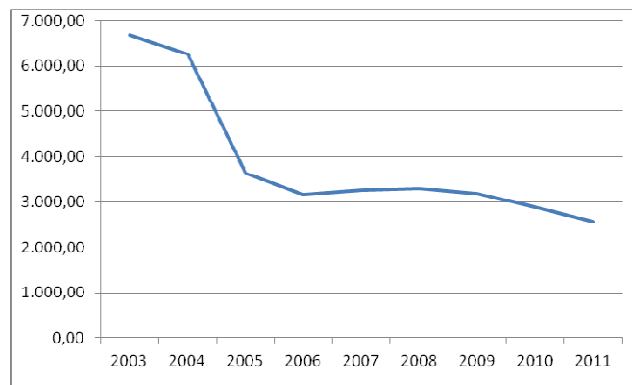
	<b>2003</b>	<b>2004</b>	<b>2005</b>	<b>2006</b>	<b>2007</b>	<b>2008</b>	<b>2009</b>	<b>2010</b>	<b>2011</b>
FORM	0	0	18	21	19	20	21	24	25
Paper i cartró	2	2	5	7	7	7	6	7	7
Envasos	1	1	5	5	5	5	5	6	7
Vidre	0	1	5	6	6	7	7	7	7
Rebuig	93	85	51	40	37	39	39	35	32
Rebuig deixalleria	0	0	1	1	1	1	1	1	1
Voluminosos	0	2	3	3	3	3	2	1	0
Deixalleria	4	9	12	17	21	19	19	19	21
<b>Total</b>	<b>100</b>	<b>100</b>	<b>100</b>	<b>100</b>	<b>100</b>	<b>100</b>	<b>100</b>	<b>100</b>	<b>100</b>
<b>Total Rec. Selectiva</b>	<b>7</b>	<b>15</b>	<b>47</b>	<b>59</b>	<b>62</b>	<b>60</b>	<b>60</b>	<b>64</b>	<b>67</b>





**7. Dades evolució del rebuig (2003 a 2011).**

	Tonelades rebuig anual								
	2003	2004	2005	2006	2007	2008	2009	2010	2011
Gener	515,70	498,74	459,42	245,20	229,64	251,84	263,60	231,68	190,56
Febrer	415,98	440,54	401,50	201,46	207,42	238,9	230,74	213,12	158,86
Març	514,54	472,88	478,44	222,40	263,70	297,02	258,94	214,84	200,78
Abril	566,10	527,86	496,20	256,42	264,44	249,52	269,66	222,42	221,32
Maig	543,06	509,02	180,28	254,78	269,40	266,02	274,48	256,30	191,52
Juny	615,50	532,42	181,36	260,08	306,28	316,2	276,50	241,54	239,72
Juliol	661,68	640,38	258,12	339,32	314,36	299,84	290,96	272,72	238,56
Agost	729,44	680,74	288,54	338,16	366,22	338,12	334,30	305,02	264,10
Setembre	580,80	543,00	243,02	312,84	303,46	284,6	268,84	263,96	237,90
Octubre	533,82	511,84	229,96	251,88	251,88	253,1	263,92	245,26	206,14
Novembre	495,56	447,36	213,68	225,88	225,88	251	247,26	203,10	199,06
Desembre	506,70	465,68	213,36	257,84	257,84	254,38	209,90	213,46	222,58
<b>TOTAL</b>	<b>6.678,88</b>	<b>6.270,46</b>	<b>3.643,88</b>	<b>3.166,26</b>	<b>3.260,52</b>	<b>3.300,54</b>	<b>3.189,10</b>	<b>2.883,42</b>	<b>2.571,10</b>
Tn/mes	556,57	522,54	303,66	263,86	271,71	275,05	265,76	240,29	214,26
Població	11.722	12.165	12.693	12.818	13.322	13.855	13.585	13.822	14.261
Gr.hab i dia	1.561,02	1.412,19	786,51	676,76	670,54	652,66	643,15	571,54	539,79





**8. Recollida de residus a la deixalleria, mensual i per fraccions el 2011.**

<i>Tonelades</i>	Gener	Febrer	Març	Abril	Maig	Juny	Juliol	Agost	Setembre	Octubre	Novembre	Desembre	TOTAL
Pneumàtics	3,94												<b>3,940</b>
Bateries													<b>0,000</b>
Ampolles cava													<b>0,000</b>
Piles			0,355			0,313			0,301				<b>0,969</b>
Fluorescents	0,112	0,110		0,108		0,090	0	0,074	0,083	0	0,069	0	<b>0,646</b>
Electrodomèstics amb CFC	1,930	0,000	0,000	0,000	0,000	0,490	0,780	1,580	0,000	0	1,98	0	<b>6,760</b>
Ferralla electrònica	1,842	0,110	0,718	2,718	0,880	1,820	2,010	2,270	1,100	0,730	1,000	0,860	<b>16,058</b>
Oli vegetal	0,100	0,155	0,210	0,240	1,000	1,675	0,220	1,175	1,850	0,225	1,350	1,325	<b>9,525</b>
Oli mineral			0,356					0,356					<b>0,712</b>
Tóners		0,092		0,025		0,045		0,045			0,026		<b>0,233</b>
REPO			0,837		0,897	0,717			1,27		1,278		<b>4,999</b>
Dissolvents			0,219		0,115	0,079			0,252		0,322		<b>0,987</b>
Vidre pla			12	10,72				12,54		5,7			<b>40,960</b>
Paper	3,2	3,1	2,92	6,64	5,22	3,4	5,06	1,94	6,18	2,58	5,9	3,26	<b>49,400</b>
Ferralla i metalls	0	0	3,06	0	2,44	0	3,24	0	2,36	0	2,22	0	<b>13,320</b>
Tèxtil	1,97	1,65	1,35	2,35	1,85	1,7	1,7	1,2	1	0,85	0,7	0,9	<b>17,220</b>
Fusta	19,1	22,58	21,18	26,74	27,28	19,72	32,06	26,18	42,02	18,64	25,62	19,54	<b>300,660</b>
Runes	33,96	121,42	90,66	66,16	77,21	42,04	90,44	55,94	54,02	57,10	88,03	48,42	<b>825,400</b>
Esporga	26,78	25,87	14,21	6,57	13,05	20,23	12,86	12,74	12,76	12,56	18,44	19,13	<b>195,200</b>
CDs													<b>0,000</b>
<b>TOTAL</b>	<b>92,934</b>	<b>175,087</b>	<b>148,075</b>	<b>122,271</b>	<b>129,942</b>	<b>92,319</b>	<b>148,370</b>	<b>116,040</b>	<b>123,196</b>	<b>98,385</b>	<b>146,935</b>	<b>93,435</b>	<b>1.486,989</b>



**9. Recollida de residus a la deixalleria, evolució anual (2003 a 2011).**

<b>Tonelades</b>	<b>2003</b>	<b>2004</b>	<b>2005</b>	<b>2006</b>	<b>2007</b>	<b>2008</b>	<b>2009</b>	<b>2010</b>	<b>2011</b>
Pneumàtics		9,820	13,840	17,980	29,140	20,520	4,120	4,320	3,940
Bateries		0,668	0,499	2,243	2,795	1,210	1,315	0,000	0,000
Ampolles cava			0,235	0,000	1,000	0,000	0,000	0,000	0,000
Piles		0,960	0,820	0,650	1,673	1,182	0,678	0,662	0,969
Fluorescents			0,550	0,500	0,805	0,517	0,455	0,403	0,646
Electrodomèstics amb CFC			6,030	5,225	11,900	8,400	4,563	3,716	6,760
Ferralla electrònica		10,640	14,040	17,805	19,180	22,300	28,200	21,972	16,058
Oli vegetal			2,750	2,535	3,180	3,430	3,262	3,060	9,525
Oli mineral			0,492	0,000	0,000	1,131	0,800	0,534	0,712
Tóners				0,065	0,121	0,178	0,188	0,398	0,233
REPQ		3,456	5,576	7,941	3,598	7,095	7,187	5,440	4,999
Dissolvents		0,535	0,569	0,657	0,552	0,958	0,891	0,584	0,987
Vidre pla		24,214	25,620	43,640	40,480	39,940	40,964	38,080	40,960
Paper		32,445	36,180	54,590	61,720	68,090	63,280	54,320	49,400
Ferralla i metalls		79,165	78,274	152,241	138,069	76,129	74,320	46,040	13,320
Tèxtil			4,700	2,900	22,400	19,050	12,715	20,655	17,220
Fusta		72,140	168,860	227,940	236,970	187,580	187,460	241,980	300,660
Runes		337,500	319,000	664,410	1.003,060	856,330	816,392	644,240	825,400
Esporga		127,605	128,979	119,320	123,530	145,113	176,910	302,770	195,200
CDs						0,020	0,070	0,000	0,000
<b>TOTAL</b>	<b>266,230</b>	<b>699,148</b>	<b>807,014</b>	<b>1.320,642</b>	<b>1.700,173</b>	<b>1.459,172</b>	<b>1.423,770</b>	<b>1.389,174</b>	<b>1.486,989</b>
% variació d'un any respecte l'anterior		162,61	15,43	63,65	28,74	-14,18	-2,43	-2,43	7,04



**ANNEX 2.- Activitats comercials a Canet de Mar, 2012.**

S'ha fet una revisió directe al carrer durant el febrer de 2012. A partir d'aquí la llista es va constantment actualitzant.

A part d'aquestes activitats comercials hi ha les guinguetes de la platja durant la temporada d'estiu. Una d'aquestes és fixa i està oberta tot l'any.

		<b>Nº</b>
A	Bars (per m2)	46
B	Restaurants ( per m2)	25
C	Hostals, hotels, pensions, residències establiment d'allotjament públic i similars (per llit)	5
D	Càmpings (per plaça)*	3
E.1 / E2 / E3	Garatges, tallers, fàbriques (fins a 10 obrers)	98
F.1 i F.4	Comerç al detall i alimentació (GG de FORM i rebuig i envasos)	16
F.2 i F.3	Comerç al detall i alimentació (no GG de FORM ni rebuig ni envasos)	177
G	Supermercats (per m2)	4
H	Cinemes, sales de festa, teatres, instal·lacions esportives, ludoteques.	6
I	Bancs i caixes	11
J	Perruqueries i centres estètica i farmàcies	36
K	Centres de salut i clíniques veterinàries (GG resta).	3
L	Escoles, acadèmies, institut d'ensenyament secundari i d'altres centres d'ensenyament.	5
M	Residències, llars infants i hospital	9
N	Benzineres	2
P	Altres (oficines, consultoris mèdics, entitats, acadèmies, universitat)	127
		<b>573</b>

❖ Hi ha un 4t càmping (el Victòria) que fa la recollida amb gestors autoritzats i per tant està exclòs d'aquest plec. Si aquest càmping tornés a acollir-se al sistema municipal de recollida de residus, l'empresa concessionària l'hauria d'assumir aquesta recollida tot reorganitzant els serveis, sense que això es consideri una modificació de serveis i per tant del contracte.



**ANNEX 3.- Recollides extres rebuig.**

A continuació es descriuen les recollides extres de rebuig que s'estan realitzant actualment pel matí amb el "servei de recollida d'àrees i extra de rebuig". Els que estan assenyalats amb un \* són punts de recollida que l'actual empresa concessionària ens demana fer pel matí per millor organització pròpia, evitant tenir que anar a llocs apartats diferents dies. Les que estan assenyalades amb un \* són recollides que no s'han de comptabilitzar econòmicament com a despeses extres ja que es fan per una millor organització de l'empresa.

Aquest servei d'àrees i extra de rebuig també recull, a petició de l'actual empresa concessionària, les guinguetes. D'aquesta manera no s'han de desplaçar per la nit al passeig marítim.

Recollides comunes tots els dies

<b>Nº</b>	<b>Nom Centre</b>	<b>Direcció</b>
1	Àrea Emergència Hotel Carlos	Petanca Maresme
2	Àrea Emergència Punt d'Informació	Antiga caserna Guàrdia Civil
3	Guarderia Municipal	Ronda Dr. Manresa, 21
4	Residència Geriàtrica Miramar	Av. Maresme, 29
5	Residència Geriàtrica Sant Roc	Av. Maresme, 23
6	Residència geriàtrica Guillem Mas	Vall, 69

Recollides especials DILLUNS matí

<b>Nº</b>	<b>Nom Centre</b>	<b>Direcció</b>
1	CAP	Pl. Universitat, 1
2	Museu *	Riera Buscarons,
3	Tenis *	
4	Vil·la Flora *	
5	IES *	Francesc Cambó
6	Camp futbol *	
7	Residència Geriàtrica CDM	Rial de Can Goday
8	Benzinera polígon *	Polígon industrial
9	Càmping Globo Rojo (a partir d'1 de juliol)	NII
10	Residència Geriàtrica Maricel	Drassanes del Pla, s/n
11	Càmping El Carro (només temporada)	NII
12	Càmping Costa Daurada (només temporada)	NII

Recollides especials DIMARTS matí

<b>Nº</b>	<b>Nom Centre</b>	<b>Direcció</b>
1	Residència Geriàtrica CDM	Rial de Can Goday
2	CAP	Pl. Universitat, 1

Recollides especials DIMECRES matí

<b>Nº</b>	<b>Nom Centre</b>	<b>Direcció</b>
1	BBVA*	Riera Buscarons, 10
2	CAP	Pl. Universitat, 1

Recollides especials DIJOURS matí

<b>Nº</b>	<b>Nom Centre</b>	<b>Direcció</b>
-----------	-------------------	-----------------



## EXCM. AJUNTAMENT DE CANET DE MAR

1	CEIP Misericòrdia*	Av. Àngel Planet, s/n
2	CEIP Turó del Drac*	C/ Ferrer de Canet
3	PIZZERIA PL. DE LA LLENYA	Riera Sant Domènech, 12

### Recollides especials DIVENDRES matí

Nº	Nom Centre	Direcció
1	Residència Geriàtrica CDM	Rial de Can Goday
2	Tenis *	
3	Vil·la Flora *	
4	IES *	
5	Comediants	
6	Llar Infants Ninis	Josep Baró, 18
7	Benzinera Polígon *	Polígon industrial
8	Camp de futbol *	
9	CAP	Pl. Universitat, 1
10	Residència Geriàtrica Maricel	N-II (Drassanes del Pla, s/n)
11	Llar d'infants Les Abelles	Josep Mora, 6
12	Càmping Globo Rojo (a partir d'1 de juliol)	N-II

### Recollides especials DISSABTE matí

Nº	Nom Centre	Direcció
1	CAP	Pl. Universitat, 1
2	Castell Santa Florentina*	Rial del Castell
3	Càmping El Carro	NII
4	Càmping Costa Daurada	NII
5	Càmping Globo Rojo	N-II

### Recollides especials DIUMENGE matí

Nº	Nom Centre	Direcció

**\* CESPA demana recollir-ho pel matí enlloc de per la nit**





**ANNEX 4.- Pagament per Generació Comercial.**

**2. Relació d'activitats subjectes al PxG comercial**

A la relació d'activitats que es llisten a la següent taula indiquem amb el color blau i número 5 les fraccions de les activitats que no estan subjecte al PxG comercial (per tant no hi ha contenidors), amb marró flux o número 7 aquelles activitats que disposen de contenidors de 40 litres de FORM amb nansa i que per tant no s'enganxen a la pinça del camió i amb gris i número 4 aquelles activitats que únicament estan obertes en temporada específica.

<b>Comerç Codi</b>	<b>Tipus de comerç</b>	<b>Env.</b>	<b>Reb.</b>	<b>FORM</b>
COM001	Detall i alimentació			
COM003	Bar			
COM004	Bar			7
COM005	Centre de salut	5		5
COM006	Restaurant			7
COM007	Bar			7
COM008	Bar - restaurant			
COM009	Detall i alimentació		5	
COM011	Cafeteria			7
COM012	Bar			
COM013	Bar			7
COM014	Residències, llars i hosp			
COM016	Detall i alimentació		5	
COM018	Bar			7
COM020	Detall i alimentació		5	
COM021	Restaurant			
COM022	Detall i alimentació		5	
COM023	Bar			7
COM024	Bar musical			5
COM025	Detall i alimentació			
COM026	Residències, llars i hosp			
COM027	Residències, llars i hosp			7
COM028	Residències, llars i hosp			
COM029	Clínica veterinària			5
COM030	Bar			7
COM031	Restaurant			
COM033	Detall i alimentació			
COM034	Residències, llars i hosp			
COM035	Bar			7
COM036	Residències, llars i hosp			
COM037	Residències, llars i hosp			7
COM038	Bar			7



## EXCM. AJUNTAMENT DE CANET DE MAR

COM040	Bar			7
COM041	Bar			
COM042	Restaurant			
COM044	Bar-Restaurant			7
COM046	Cafeteria-Gelateria	4	4	7
COM047	Supermercat			
COM049	Residències, llars i hosp			
COM050	Restaurant			
COM051	Bar			7
COM052	Restaurant			
COM055	Bar-restaurant			7
COM056	Supermercat			
COM057	Bar			7
COM059	Supermercat	5		
COM060	Restaurant			
COM063	Restaurant			
COM064	Detall i alimentació		5	
COM065	Bar			7
COM066	Restaurant			
COM067	Càmpings	4	4	
COM068	Restaurant			
COM070	Bar			7
COM073	Restaurant			
COM075	Restaurant			
COM076	Restaurant			
COM077	Bar			7
COM078	Bar			7
COM079	Restaurant			7
COM080	Bar			7
COM081	Bar			7
COM082	Bar			7
COM083	Restaurant			
COM085	Bar			7
COM086	Detall i alimentació		5	7
COM087	Restaurant			
COM089	Bar			7
COM090	Bar			
COM091	Bar			7
COM092	Càmpings	4	4	4
COM093	Bar			7
COM095	Bar			7
COM096	Bar			7
COM097	Bar			7
COM098	Restaurant			



## EXCM. AJUNTAMENT DE CANET DE MAR

COM099	Detall i alimentació		5	7
COM100	Bar			
COM101	Càmping	4	4	4
COM102	Bar			7
COM103	Centre de salut			5
COM105	Restaurant			
COM107	Bar			7
COM 110	Residències, llars i hosp			
COM 111	Restaurant			7
COM 112				
COM 113	Detall i alimentació			
COM 114	Bar			
COM 115	Restaurant			
COM 116	Restaurant			
COM 118	Bar			
COM 119	Bar			7
COM 120	Bar			
COM 121	Alimentació			
COM 122	Bar			7
COM 123	BAR-RESTAURANT			7
COM 124	Bar			7
COM 125	Alimentació		5	7
COM 126	Bar			7



## **2. Número d'aixecades PxG comercial per fraccions**

Considerem l'inici de la recollida del PxG comercial l'abril de 2010.

<b>Any</b>	<b>Mes</b>	<b>Envasos</b>	<b>Rebuig</b>	<b>FORM</b>	<b>Total</b>
2010	Gener	0	0	0	0
	Febrer	151	157	256	564
	Març	314	273	315	902
	Abril	485	342	418	1.245
	Maig	462	298	444	1.204
	Juny	515	330	499	1.344
	Juliol	574	394	567	1.535
	Agost	580	343	567	1.490
	Setembre	476	323	406	1.205
	Octubre	466	256	476	1.198
	Novembre	466	243	373	1.082
	Desembre	450	286	344	1.080
	<b>TOTAL</b>	<b>4.939</b>	<b>3.245</b>	<b>4.665</b>	<b>12.849</b>
2011	Gener	428	274	403	1.105
	Febrer	472	304	356	1.132
	Març	492	375	383	1.250
	Abril	447	303	366	1.116
	Maig	534	325	443	1.302
	Juny	487	359	455	1.301
	Juliol	386	303	522	1.211
	Agost	366	203	472	1.041
	Setembre	360	192	272	824
	Octubre	468	326	378	1.172
	Novembre	423	324	363	1.110
	Desembre	386	304	493	1.183
	<b>TOTAL</b>	<b>4.023</b>	<b>2.716</b>	<b>3.948</b>	<b>10.687</b>

En fons vermell s'assenyala que durant aquests mesos hi ha hagut alguna incidència que ha provocat que no es recollissin correctament els contenidors (oblit d'obrir l'ordinador o altre). Les dades d'aquests dos mesos no s'han de considerar correctes.



**3. N° recollides, tipus i n° contenidors establiments PxG comercial.**

El còmput de recollides són del període 1 de juny a 30 de novembre de 2011.  
La primera taula són les activitats que no tenen recollides extres de rebuig.

Codi comerç	Comerç.NIF	Envasos			Rebuig		FORM	
		No recoll.	Volum cont.	N° cont.	N° recoll.	Volum cont.	Volum cont.	N° cont.
COM001	Detall i alimentació	8	90	1	2	60	90	1
COM002	Detall i alimentació							
COM003	Bar	32	90	1	18	60	90	1
COM004	Bar	39	120	1	18	90	40	1
COM005	Centre de salut				22	60		
COM006	Restaurant	22	120	1	17	60	40	1
COM007	Bar	24	90	1	0	60	40	1
COM008	Bar - restaurant	79	240	2	0	90	240	1
COM009	Detall i alimentació	16	90	1			120	1
COM010	Bar	29	120	1	20	60	40	1
COM011	Cafeteria	29	240	1	0	60	40	1
COM012	Bar	27	90	1	0	60	90	1
COM013	Bar	14	120	1	4	60	40	1
COM014	Residències, llars i hosp							
COM015	Detall i alimentació							
COM016	Detall i alimentació	37	90	1			90	1
COM017	Bar							
COM018	Bar	18	90	1	3	90	40	1
COM019	Clínica veterinària							
COM020	Detall i alimentació	7	90	1			90	1
COM021	Restaurant	34	120	1	21	60	90	1
COM022	Detall i alimentació	12	90	1			120	1
COM023	Bar	42	90	1	6	60	40	1
COM024	Bar musical	5	90	1	4	60		
COM025	Detall i alimentació	45	90	1	22	60	90	1
COM026	Residències, llars i hosp							
COM027	Residències, llars i hosp							
COM028	Residències, llars i hosp							
COM029	Clínica veterinària	7	120	1	16	120		
COM030	Bar	17	90	1	0	90	90	1
COM031	Restaurant	34	90	1	7	60	120	1
COM032	Detall i alimentació							
COM033	Detall i alimentació	20	90	1	4	60	90	1
COM034	Residències, llars i hosp							
COM035	Bar	39	90	1	1	60	40	1
COM036	Residències, llars i hosp							
COM037	Residències, llars i hosp							
COM038	Bar	3	90	1	0	60	40	1
COM040	Bar	0	90	1	0	60	40	1
COM041	Bar	20	240	1	8	60	120	1
COM042	Restaurant	39	120	1	18	60	120	1
COM044	Bar-Restaurant	29	90	1	15	60	40	1
COM045	Bar-Restaurant							
COM046	Cafeteria-Gelateria	12	90	1	0	60	40	1
COM047	Supermercat	37	240	1	21	240	240	1
COM048	Restaurant							



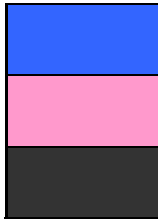
## EXCM. AJUNTAMENT DE CANET DE MAR

COM049	Residències, llars i hosp							
COM050	Restaurant	32	240	1	18	60	240	1
COM051	Bar	39	90	1	18	60	40	1
COM052	Restaurant	35	240	1	19	60	120	2
COM053	Detall i alimentació							
COM054	Supermercat							
COM055	Bar-restaurant	35	90	1	7	90	40	1
COM056	Supermercat	15	120	1	13	60	240	1
COM057	Bar	21	90	1	19	60	40	1
COM058	Bar							
COM059	Supermercat				12	60	240	3
COM060	Restaurant	25	240	1	9	60	120	1
COM061	Restaurant	9	120	1	0	60	90	1
COM062	Restaurant							
COM063	Restaurant	40	240	1	9	60	90	1
COM064	Detall i alimentació	9	90	1			120	1
COM065	Bar	22	120	1	17	60	40	1
COM066	Restaurant	38	120	2	6	60	90	1
COM066	Restaurant						120	1
COM066	Restaurant						240	1
COM067	Càmpings							
COM068	Restaurant	38	240	2	7	240	120	1
COM070	Bar	35	240	1	16	60	40	1
COM071	Bar							
COM072	Bar							
COM073	Restaurant	34	240	1	21	60	120	1
COM075	Restaurant	40	240	1	12	60	90	1
COM076	Restaurant	24	120	1	0	60	90	2
COM077	Bar	8	90	1	0	60	40	1
COM078	Bar	33	90	1	18	60	40	1
COM079	Restaurant	34	240	1	16	60	40	1
COM080	Bar	15	90	1	1	60	40	1
COM081	Bar	32	90	1	11	60	40	1
COM082	Bar	2	90	1	6	60	40	1
COM083	Restaurant	43	90	1	18	60	90	1
COM084	Bar							
COM085	Bar	17	120	1	18	60	40	1
COM086	Detall i alimentació	39	90	1			40	1
COM087	Restaurant	41	240	1	22	60	120	1
COM088	Detall i alimentació							
COM089	Bar	5	90	1	14	60	40	1
COM090	Bar	33	240	2	7	60	90	1
COM091	Bar	12	90	1	20	60	40	1
COM092	Càmpings							
COM093	Bar	33	90	1	23	60	40	1
COM094	Bar							
COM095	Bar	35	120	1	2	60	40	1
COM096	Bar	33	240	1	13	90	40	1
COM097	Bar	34	240	1	6	60	40	1
COM098	Restaurant	9	120	1	8	60	90	1
COM099	Detall i alimentació	2	90	1			40	1
COM100	Bar	31	120	1	23	60	90	1
COM101	Càmping							
COM102	BAR	27	120	1	3	60	40	1
COM103	Centre de salut							
COM104	Bar							
COM105	Restaurant	7	90	1	1	60	90	1



## EXCM. AJUNTAMENT DE CANET DE MAR

COM106	Restaurant							
COM107	Bar	15	120	1	8	60	40	1
COM 108	Bar	9	90	1	6	60	40	1
COM 109	Restaurant							
COM 110	Residències, llars i hosp							
COM 111	Restaurant	44	90	1	14	60	40	1
COM 112								
COM 113	Detall i alimentació	13	90	1	2	60	90	1
COM 114	Bar	9	120	1	8	60	120	1
COM 115	Restaurant	1	240	1	17	60	90	1
COM 116	Restaurant	18	90	1	1	60	90	1
COM 117	Bar	0	90	1	1	60	40	1
COM 118	Bar	5	90	1	9	60	40	1
COM 119	Bar	34	120	2	1	60	40	1
COM120	Bar	5	90	1	7	60	90	1
COM 121	Alimentació	4	120	1	1	60	40	1
COM 122	Bar	10	90	1	0	60	40	1
COM 123	Restaurant	5	90	1	0	60	40	1
TOTAL		1.964			755			



No fan pagament per generació per determinat residu ja que no són ni mitjans ni grans generadors. No s'ha de cobrar part variable d'aquesta fracció.

Activitats comercials que tenen algun tipus de recollida de rebuig especial i per això s'han contemplat a les taules següents

Activitats que finalment no fan pagament per generació i s'han de cobrar mitjançant l'epígraf que correspongui com a no gran generador.



## EXCM. AJUNTAMENT DE CANET DE MAR

La segona i tercera taula són activitats que sí que tenen recollides extres: residències geriàtriques i llars d'infants. mLes següents taules són càmpings i CAP que són les úniques activitats que tenen recollides extres de rebuig.

Comerç Codi	Comerç.NIF	Envasos				Rebuig dx nit		
		No recoll.	Volum cont.	Nº cont.		Nº recoll.	Volum cont.	Nº cont.
COM034	Residències, llars i hosp	43	1.100	1		22	1.100	1
COM037	Residències, llars i hosp	17	90	1		15	60	1
COM027	Residències, llars i hosp	33	90	1		19	60	1
COM036	Residències, llars i hosp	31	240	1		19	240	1
COM028	Residències, llars i hosp	40	1.100	1		25	1.100	1
COM014	Residències, llars i hosp	80	660	2		24	1.100	1
COM049	Residències, llars i hosp	30	1.100	1		39	1.100	3
COM026	Residències, llars i hosp	113	1.100	4		47	1.100	3
COM 110	Residències, llars i hosp	32	660	1		13	1.100	1
TOTAL		419			0,00	223		

Comerç.Codi	Comerç.NIF	Rebuig matins			FORM				
		Rec.matí Res. Ger. I llars infants	Volum cont.		Volum cont.	Nº cont.			
COM034	Residències, llars i hosp	51	1.100		240	1			
COM037	Residències, llars i hosp	0	60		40	1			
COM027	Residències, llars i hosp	14	60		40	1			
COM036	Residències, llars i hosp	53	240		120	1			
COM028	Residències, llars i hosp	118	1.100		240	1			
COM014	Residències, llars i hosp	66	1.100		120	1			
COM049	Residències, llars i hosp	57	1.100		120	1			
COM026	Residències, llars i hosp	223	1.100		240	3			
COM 110	Residències, llars i hosp	0	1.100		120	1			
TOTAL		582							0,00





## EXCM. AJUNTAMENT DE CANET DE MAR

Els càmping només recullen de forma extra durant la temporada d'estiu i setmana santa. La resta de la temporada estan tancats.

Comerç Codi	Comerç.NIF	Envasos			Rebuig dx nit	
		No recoll.	Volum cont.	Nº cont.	Nº recoll.	Volum cont.
COM101	Càmpings	12	1.100	1	7	1.100
COM092	Càmpings	10	1.100	1	12	1.100
COM067	Càmpings	51	1.100	4	25	1.100
COM067	Càmpings	6	660	1	8	240
COM067	Càmpings	1	240	3		
COM103	CAP	19	120	1	21	240
TOTAL		99			0,00	73

Comerç Codi	Comerç.NIF	Rebuig extra matins			FORM		
		Rec. Especial	Volum cont.	Preu / aixecada	Volum cont.	Nº cont.	Preu / cont.
COM101	Càmpings	4	1.100		240	1	
COM092	Càmpings	7	1.100		240	1	
COM067	Càmpings	36	1.100		1.100	2	
COM067	Càmpings	10	240				
COM067	Càmpings						
COM103	CAP	36	240				
TOTAL		93					



**ANNEX 5.- Número de transports realitzats als gestors (2011)**

Aquests són els viatges que ha fet l'actual contracta durant l'any 2011.

**1. Viatges amb camió recol·lector directament a gestor de FORM, PiC i envasos.**

Mes	FORM	PiC	Envasos
Gener	34	4	8
Febrer	32	4	8
Març	34	5	9
Abril	34	5	8
Maig	34	4	8
Juny	33	5	7
Juliol	36	5	9
Agost	36	5	9
Setembre	34	4	9
Octubre	36	3	8
Novembre	34	5	8
Desembre	37	4	8
<b>TOTAL</b>	<b>414</b>	<b>53</b>	<b>99</b>

**2. Viatges amb camió ganxo des de la transferència de FORM, PiC i envasos.**

Mes	FORM	PiC	Envasos
Gener	0	8	8
Febrer	0	6	7
Març	0	5	5
Abril	0	6	7
Maig	0	5	5
Juny	0	4	8
Juliol	0	6	9
Agost	0	6	9
Setembre	0	5	8
Octubre	0	6	7
Novembre	0	6	7
Desembre	0	5	9
<b>TOTAL</b>	<b>0</b>	<b>68</b>	<b>89</b>



**3. Viatges totals a gestors de destí del rebuig.**

La segona columna fa referència als viatges amb camió recol·lector directament a Mataró (planta de destí del rebuig) de la recollida de dimecres per la nit. Les altres de camió ganxo són els transports de la caixa de transferència situada a la Nau.

AE es refereix al servei d'Àrees d'emergència, d'aportació i extres de rebuig quan el transport es fa pel matí o quan es fa per la tarda (quan hi ha 2a recollida diària per la tarda). En aquest últim cas s'optimitza el recollit pel matí i el que es recull per la tarda i es fa un única transport.

Mes	Rebuig				TOTAL
	Dx camió recollida	Altres Camió ganxo	AE Camió matí	AE Camió tarda	
Gener	10	2	31	0	<b>43</b>
Febrer	8	3	23	0	<b>34</b>
Març	10	2	26	0	<b>38</b>
Abril	7	5	30	0	<b>42</b>
Maig	8	4	28	0	<b>40</b>
Juny	10	4	30	1	<b>45</b>
Juliol	8	4	25	6	<b>43</b>
Agost	8	4	12	21	<b>45</b>
Setembre	10	4	28	2	<b>44</b>
Octubre	8	2	23	0	<b>33</b>
Novembre	8	1	23	0	<b>32</b>
Desembre	10	2	27	0	<b>39</b>
<b>TOTAL</b>	<b>105</b>	<b>37</b>	<b>306</b>	<b>30</b>	<b>478</b>

**4. Viatges totals a gestors de destí de la FORM, PiC, envasos i rebuig.**

Mes	FORM	PiC	Invasos	Rebuig
Gener	34	12	16	43
Febrer	32	10	15	34
Març	34	10	14	38
Abril	34	11	15	42
Maig	34	9	13	40
Juny	33	9	15	45
Juliol	36	11	18	43
Agost	36	11	18	45
Setembre	34	9	17	44
Octubre	36	9	15	33
Novembre	34	11	15	32
Desembre	37	9	17	39
<b>TOTAL</b>	<b>414</b>	<b>121</b>	<b>188</b>	<b>478</b>



**5. Envasos transportats directament i amb transferència, per mes.**

Quilograms d'envasos recollits en el PaP portats directament amb els camions recol·lectors i els transferits a través de caixes o autocompactadors. Entre el 2 de maig de 2005 i el 31 de desembre de 2011.

<b>2011</b>	<b>Directe a Planta</b>	<b>Transferència</b>	<b>TOTAL</b>
Gener	17.540	18.920	<b>36.460</b>
Febrer	17.660	14.420	<b>32.080</b>
Març	21.260	15.180	<b>36.440</b>
Abril	20.900	21.980	<b>42.880</b>
Maig	23.340	16.040	<b>39.380</b>
Juny	18.520	21.260	<b>39.780</b>
Juliol	26.800	22.780	<b>49.580</b>
Agost	27.920	22.900	<b>50.820</b>
Setembre	24.140	18.240	<b>42.380</b>
Octubre	19.460	17.240	<b>36.700</b>
Novembre	18.720	20.740	<b>39.460</b>
Desembre	16.740	20.280	<b>37.020</b>
<b>TOTAL 2011</b>	<b>253.000</b>	<b>229.980</b>	<b>482.980</b>
%	52	48	100

<b>2010</b>	<b>Directe a Planta</b>	<b>Transferència</b>	<b>TOTAL</b>
Gener	17.740	13.720	<b>31.460</b>
Febrer	16.780	17.240	<b>34.020</b>
Març	20.020	20.740	<b>40.760</b>
Abril	19.940	16.940	<b>36.880</b>
Maig	20.200	18.000	<b>38.200</b>
Juny	23.260	15.680	<b>38.940</b>
Juliol	26.220	17.800	<b>44.020</b>
Agost	26.680	18.240	<b>44.920</b>
Setembre	21.180	16.960	<b>38.140</b>
Octubre	18.740	16.400	<b>35.140</b>
Novembre	20.120	16.300	<b>36.420</b>
Desembre	20.440	19.480	<b>39.920</b>
<b>TOTAL 2010</b>	<b>251.320</b>	<b>207.500</b>	<b>458.820</b>
%	55	45	100

<b>2009</b>	<b>Directe a Planta</b>	<b>Transferència</b>	<b>TOTAL</b>
Gener	14.800	14.120	<b>28.920</b>
Febrer	18.720	12.160	<b>30.880</b>
Març	13.580	18.260	<b>31.840</b>
Abril	11.340	18.420	<b>29.760</b>
Maig	16.800	16.560	<b>33.360</b>



## EXCM. AJUNTAMENT DE CANET DE MAR

Juny	16.440	18.280	<b>34.720</b>
Juliol	21.960	16.880	<b>38.840</b>
Agost	20.400	13.460	<b>33.860</b>
Setembre	20.100	15.140	<b>35.240</b>
Octubre	18.960	11.220	<b>30.180</b>
Novembre	14.980	10.480	<b>25.460</b>
Desembre	16.480	18.260	<b>34.740</b>
<b>TOTAL</b>			
<b>2009</b>	<b>204.560</b>	<b>183.240</b>	<b>387.800</b>
%	53	47	100

<b>2008</b>	<b>Directe a Planta</b>	<b>Transferència</b>	<b>TOTAL</b>
Gener	18.180	11.300	<b>29.480</b>
Febrer	20.280	11.500	<b>31.780</b>
Març	16.740	15.040	<b>31.780</b>
Abril	22.540	9.220	<b>31.760</b>
Maig	23.580	14.680	<b>38.260</b>
Juny	17.320	21.200	<b>38.520</b>
Juliol	29.160	10.480	<b>39.640</b>
Agost	21.020	18.240	<b>39.260</b>
Setembre	22.640	11.780	<b>34.420</b>
Octubre	19.540	14.820	<b>34.360</b>
Novembre	17.980	9.200	<b>27.180</b>
Desembre	17.980	16.520	<b>34.500</b>
<b>TOTAL</b>			
<b>2008</b>	<b>246.960</b>	<b>163.980</b>	<b>410.940</b>
%	60	40	100

<b>2007</b>	<b>Directe a Planta</b>	<b>Transferència</b>	<b>TOTAL</b>
Gener	19.280	10.180	<b>29.460</b>
Febrer	17.160	10.260	<b>27.420</b>
Març	20.180	13.080	<b>33.260</b>
Abril	17.600	11.240	<b>28.840</b>
Maig	19.640	11.700	<b>31.340</b>
Juny	23.280	9.880	<b>33.160</b>
Juliol	27.920	16.460	<b>44.380</b>
Agost	28.300	12.620	<b>40.920</b>
Setembre	15.240	14.280	<b>29.520</b>
Octubre	18.180	12.000	<b>30.180</b>
Novembre	20.760	11.460	<b>32.220</b>
Desembre	16.160	8.220	<b>24.380</b>
<b>TOTAL</b>			
<b>2007</b>	<b>243.700</b>	<b>141.380</b>	<b>385.080</b>
%	63	37	100

<b>2006</b>	<b>Directe a Planta</b>	<b>Transferència</b>	<b>TOTAL</b>
Gener	19.120	9.980	<b>29.100</b>



**EXCM. AJUNTAMENT DE CANET DE MAR**

Febrer	18.080	11.620	<b>29.700</b>
Març	21.420	8.140	<b>29.560</b>
Abril	20.700	11.160	<b>31.860</b>
Maig	22.460	10.080	<b>32.540</b>
Juny	23.680	11.120	<b>34.800</b>
Juliol	25.640	14.980	<b>40.620</b>
Agost	26.580	14.920	<b>41.500</b>
Setembre	24.880	13.740	<b>38.620</b>
Octubre	20.000	10.760	<b>30.760</b>
Novembre	17.540	9.660	<b>27.200</b>
Desembre	17.100	14.860	<b>31.960</b>
<b>TOTAL</b>			
<b>2006</b>	<b>257.200</b>	<b>141.020</b>	<b>398.220</b>
%	65	35	100

<b>2005</b>	<b>Directe a Planta</b>	<b>Transferència</b>	<b>TOTAL</b>
Maig	27.640	11.020	<b>38.660</b>
Juny	25.400	14.700	<b>40.100</b>
Juliol	30.320	18.200	<b>48.520</b>
Agost	30.960	17.420	<b>48.380</b>
Setembre	37.140	2.920	<b>40.060</b>
Octubre	22.440	9.340	<b>31.780</b>
Novembre	19.420	14.660	<b>34.080</b>
Desembre	18.640	12.120	<b>30.760</b>
<b>TOTAL</b>			
<b>2005</b>	<b>211.960</b>	<b>100.380</b>	<b>312.340</b>
%	68	32	100



**6. Envasos transportats directament i amb transferència, per dia.**

2011			ENVASOS	Camió	6168-DMK
Dissabte	1	gener			
Diumenge	2	gener			
Dilluns	3	gener			
Dimarts	4	gener	2.080	2.080	
Dimecres	5	gener	2.780		2.780
Dijous	6	gener			
Divendres	7	gener	3.520	1.980	1.540
Dissabte	8	gener			
Diumenge	9	gener			
Dilluns	10	gener			
Dimarts	11	gener	2.500	2.500	
Dimecres	12	gener			
Dijous	13	gener			
Divendres	14	gener	4.680	2.320	2.360
Dissabte	15	gener			
Diumenge	16	gener			
Dilluns	17	gener	2.100		2.100
Dimarts	18	gener	2.060	2.060	
Dimecres	19	gener			
Dijous	20	gener	1.880		1.880
Divendres	21	gener	2.100	2.100	
Dissabte	22	gener			
Diumenge	23	gener			
Dilluns	24	gener			
Dimarts	25	gener	8.320	2.200	6.120
Dimecres	26	gener			
Dijous	27	gener			
Divendres	28	gener	2.300	2.300	
Dissabte	29	gener			
Diumenge	30	gener			
Dilluns	31	gener	2.140		2.140
Subtotal			36.460	17.540	18.920
Percentatge				48,11	51,89



## EXCM. AJUNTAMENT DE CANET DE MAR

2011			<b>ENVASOS</b>	<b>Camió</b>	<b>6168-DMK</b>
Dimarts	1	febrer	4.460	2.400	2.060
Dimecres	2	febrer			
Dijous	3	febrer			
Divendres	4	febrer	2.340	2.340	
Dissabte	5	febrer			
Diumenge	6	febrer			
Dilluns	7	febrer	1.740		1.740
Dimarts	8	febrer	3.920	1.940	1.980
Dimecres	9	febrer			
Dijous	10	febrer			
Divendres	11	febrer	2.320	2.320	
Dissabte	12	febrer			
Diumenge	13	febrer			
Dilluns	14	febrer	1.840		1.840
Dimarts	15	febrer	4.040	1.920	2.120
Dimecres	16	febrer			
Dijous	17	febrer			
Divendres	18	febrer	2.180	2.180	
Dissabte	19	febrer			
Diumenge	20	febrer			
Dilluns	21	febrer			
Dimarts	22	febrer	4.340	2.320	2.020
Dimecres	23	febrer			
Dijous	24	febrer			
Divendres	25	febrer	2.240	2.240	
Dissabte	26	febrer			
Diumenge	27	febrer			
Dilluns	28	febrer	2.660		2.660
Subtotal			32.080	17.660	14.420
Percentatge				55,05	44,95





**EXCM. AJUNTAMENT DE CANET DE MAR**

2011			ENVASOS	Camió	6168-DMK
Dimarts	1	març	2.420	2.420	
Dimecres	2	març			
Dijous	3	març			
Divendres	4	març	4.760	2.140	2.620
Dissabte	5	març			
Diumenge	6	març			
Dilluns	7	març			
Dimarts	8	març	2.480	2.480	
Dimecres	9	març			
Dijous	10	març			
Divendres	11	març	2.160	2.160	
Dissabte	12	març			
Diumenge	13	març			
Dilluns	14	març	3.360		3.360
Dimarts	15	març	5.260	2.400	2.860
Dimecres	16	març			
Dijous	17	març	3.680		3.680
Divendres	18	març	2.280	2.280	
Dissabte	19	març			
Diumenge	20	març			
Dilluns	21	març			
Dimarts	22	març	2.480	2.480	
Dimecres	23	març			
Dijous	24	març			
Divendres	25	març	5.120	2.460	2.660
Dissabte	26	març			
Diumenge	27	març			
Dilluns	28	març			
Dimarts	29	març	2.440	2.440	
Dimecres	30	març			
Dijous	31	març			
Subtotal			36.440	21.260	15.180
Percentatge				58,34	41,66



**EXCM. AJUNTAMENT DE CANET DE MAR**

2011			ENVASOS	Camió	6168-DMK
Divendres	1	abril	7.700	2.260	5.440
Dissabte	2	abril			
Diumenge	3	abril			
Dilluns	4	abril			
Dimarts	5	abril	3.060	3.060	
Dimecres	6	abril			
Dijous	7	abril			
Divendres	8	abril	2.480	2.480	
Dissabte	9	abril			
Diumenge	10	abril			
Dilluns	11	abril	2.440		2.440
Dimarts	12	abril	2.940	2.940	
Dimecres	13	abril	2.420		2.420
Dijous	14	abril			
Divendres	15	abril	4.100	2.340	1.760
Dissabte	16	abril			
Diumenge	17	abril			
Dilluns	18	abril			
Dimarts	19	abril	2.680	2.680	
Dimecres	20	abril	4.300		4.300
Dijous	21	abril			
Divendres	22	abril			
Dissabte	23	abril			
Diumenge	24	abril			
Dilluns	25	abril			
Dimarts	26	abril	5.980	2.660	3.320
Dimecres	27	abril			
Dijous	28	abril	2.300		2.300
Divendres	29	abril	2.480	2.480	
Dissabte	30	abril			
Subtotal			42.880	20.900	21.980
Percentatge				48,74	51,26



**EXCM. AJUNTAMENT DE CANET DE MAR**

2011			ENVASOS	Camió	6168-DMK
Diumenge	1	maig			
Dilluns	2	maig			
Dimarts	3	maig	5.240	2.700	2540
Dimecres	4	maig			
Dijous	5	maig			
Divendres	6	maig	5.400	2.320	3.080
Dissabte	7	maig			
Diumenge	8	maig			
Dilluns	9	maig			
Dimarts	10	maig	6.640	2.940	3.700
Dimecres	11	maig			
Dijous	12	maig			
Divendres	13	maig	2.260	2.260	
Dissabte	14	maig			
Diumenge	15	maig			
Dilluns	16	maig			
Dimarts	17	maig	2.540	2.540	
Dimecres	18	maig			
Dijous	19	maig	4.520		4.520
Divendres	20	maig	2.480	2.480	
Dissabte	21	maig			
Diumenge	22	maig			
Dilluns	23	maig			
Dimarts	24	maig	2.800	2.800	
Dimecres	25	maig			
Dijous	26	maig	2.200		2.200
Divendres	27	maig	2.320	2.320	
Dissabte	28	maig			
Diumenge	29	maig			
Dilluns	30	maig			
Dimarts	31	maig	2.980	2.980	
Subtotal			39.380	23.340	16.040
Percentatge				59,27	40,73



**EXCM. AJUNTAMENT DE CANET DE MAR**

2011			ENVASOS	Camió	6168-DMK
Dimecres	1	juny	3.100		3.100
Dijous	2	juny	3.080		3.080
Divendres	3	juny	2.500	2.500	
Dissabte	4	juny			
Diumenge	5	juny			
Dilluns	6	juny			
Dimarts	7	juny	5.300	2.800	2.500
Dimecres	8	juny	2.260		2.260
Dijous	9	juny			
Divendres	10	juny	2.340	2.340	
Dissabte	11	juny			
Diumenge	12	juny			
Dilluns	13	juny			
Dimarts	14	juny	5.280	2.620	2.660
Dimecres	15	juny			
Dijous	16	juny			
Divendres	17	juny	5.100	2.420	2.680
Dissabte	18	juny			
Diumenge	19	juny			
Dilluns	20	juny	2.340		2.340
Dimarts	21	juny	2.600	2.600	
Dimecres	22	juny			
Dijous	23	juny			
Divendres	24	juny			
Dissabte	25	juny			
Diumenge	26	juny			
Dilluns	27	juny	2.640		2.640
Dimarts	28	juny	3.240	3.240	
Dimecres	29	juny			
Dijous	30	juny			
Subtotal			39.780	18.520	21.260
Percentatge				46,56	53,44



## EXCM. AJUNTAMENT DE CANET DE MAR

2011			ENVASOS	Camió	6168-DMK
Divendres	1	juliol	8.760	2.920	5.840
Dissabte	2	juliol			
Diumenge	3	juliol			
Dilluns	4	juliol			
Dimarts	5	juliol	3.220	3.220	
Dimecres	6	juliol			
Dijous	7	juliol			
Divendres	8	juliol	5.220	2.820	2.400
Dissabte	9	juliol			
Diumenge	10	juliol			
Dilluns	11	juliol			
Dimarts	12	juliol	5.740	3.260	2.480
Dimecres	13	juliol			
Dijous	14	juliol			
Divendres	15	juliol	2.860	2.860	
Dissabte	16	juliol			
Diumenge	17	juliol			
Dilluns	18	juliol	5.700		5.700
Dimarts	19	juliol	3.020	3.020	
Dimecres	20	juliol			
Dijous	21	juliol	2.260		2.260
Divendres	22	juliol	2.760	2.760	
Dissabte	23	juliol			
Diumenge	24	juliol			
Dilluns	25	juliol	2.100		2.100
Dimarts	26	juliol	5.060	3.060	2.000
Dimecres	27	juliol			
Dijous	28	juliol			
Divendres	29	juliol	2.880	2.880	
Dissabte	30	juliol			
Diumenge	31	juliol			
			49.580	26.800	22.780
Percentatge				54,05	45,95



**EXCM. AJUNTAMENT DE CANET DE MAR**

2011			ENVASOS	Camió	6168-DMK
Dilluns	1	agost			
Dimarts	2	agost	5.800	3.300	2.500
Dimecres	3	agost	3.120		3120
Dijous	4	agost			
Divendres	5	agost	5.320	3.020	2.300
Dissabte	6	agost			
Diumenge	7	agost			
Dilluns	8	agost			
Dimarts	9	agost	2.960	2.960	
Dimecres	10	agost			
Dijous	11	agost			
Divendres	12	agost	5.580	2.800	2.780
Dissabte	13	agost			
Diumenge	14	agost			
Dilluns	15	agost			
Dimarts	16	agost	5.740	3.040	2.700
Dimecres	17	agost	2.560		2.560
Dijous	18	agost			
Divendres	19	agost	2.980	2.980	
Dissabte	20	agost			
Diumenge	21	agost			
Dilluns	22	agost			
Dimarts	23	agost	5.220	3.340	1.880
Dimecres	24	agost			
Dijous	25	agost			
Divendres	26	agost	6.360	3.220	3.140
Dissabte	27	agost			
Diumenge	28	agost			
Dilluns	29	agost			
Dimarts	30	agost	5180	3260	1.920
Dimecres	31	agost			
Subtotal			50.820	27.920	22.900
Percentatge				54,94	45,06



**EXCM. AJUNTAMENT DE CANET DE MAR**

2011			ENVASOS	Camió	6168-DMK
Dijous	1	setembre			
Divendres	2	setembre	5.420	2.680	2.740
Dissabte	3	setembre			
Diumenge	4	setembre			
Dilluns	5	setembre			
Dimarts	6	setembre	4.820	2.720	2.100
Dimecres	7	setembre			
Dijous	8	setembre			
Divendres	9	setembre	4.880	2.380	2.500
Dissabte	10	setembre			
Diumenge	11	setembre			
Dilluns	12	setembre			
Dimarts	13	setembre	5.340	2.960	2.380
Dimecres	14	setembre			
Dijous	15	setembre			
Divendres	16	setembre	5.140	2.640	2.500
Dissabte	17	setembre			
Diumenge	18	setembre			
Dilluns	19	setembre			
Dimarts	20	setembre	4.780	2.740	2.040
Dimecres	21	setembre			
Dijous	22	setembre			
Divendres	23	setembre	4.640	2.800	1.840
Dissabte	24	setembre			
Diumenge	25	setembre			
Dilluns	26	setembre			
Dimarts	27	setembre	3.000	3.000	
Dimecres	28	setembre			
Dijous	29	setembre	2.140		2.140
Divendres	30	setembre	2.220	2.220	
Subtotal			42.380	24.140	18.240
Percentatge				56,96	43,04



## EXCM. AJUNTAMENT DE CANET DE MAR

2011			ENVASOS	Camió	6168-DMK
Dissabte	1	octubre			
Diumenge	2	octubre			
Dilluns	3	octubre			
Dimarts	4	octubre	4.220	2.480	1.740
Dimecres	5	octubre			
Dijous	6	octubre	2.500		2.500
Divendres	7	octubre	2.220	2.220	
Dissabte	8	octubre			
Diumenge	9	octubre			
Dilluns	10	octubre			
Dimarts	11	octubre	2.000	2.000	
Dimecres	12	octubre			
Dijous	13	octubre	2.520		2.520
Divendres	14	octubre	5.120	2.440	2.680
Dissabte	15	octubre			
Diumenge	16	octubre			
Dilluns	17	octubre			
Dimarts	18	octubre	2.700	2.700	
Dimecres	19	octubre			
Dijous	20	octubre	2.620		2.620
Divendres	21	octubre	2.380	2.380	
Dissabte	22	octubre			
Diumenge	23	octubre			
Dilluns	24	octubre			
Dimarts	25	octubre	5.460	2.480	2.980
Dimecres	26	octubre			
Dijous	27	octubre			
Divendres	28	octubre	4.960	2.760	2.200
Dissabte	29	octubre			
Diumenge	30	octubre			
Dilluns	31	octubre			
Subtotal			36.700	19.460	17.240
Percentatge				53,02	46,98





**EXCM. AJUNTAMENT DE CANET DE MAR**

2011			ENVASOS	Camió	6168-DMK
Dimarts	1	novembre			
Dimecres	2	novembre	3.620		3.620
Dijous	3	novembre			
Divendres	4	novembre	2.360	2.360	
Dissabte	5	novembre			
Diumenge	6	novembre			
Dilluns	7	novembre			
Dimarts	8	novembre	5.740	2.480	3.260
Dimecres	9	novembre	3.820		3.820
Dijous	10	novembre			
Divendres	11	novembre	2.360	2.360	
Dissabte	12	novembre			
Diumenge	13	novembre			
Dilluns	14	novembre			
Dimarts	15	novembre	4.900	2.480	2.420
Dimecres	16	novembre			
Dijous	17	novembre			
Divendres	18	novembre	1.960	1.960	
Dissabte	19	novembre			
Diumenge	20	novembre			
Dilluns	21	novembre	1.800		1.800
Dimarts	22	novembre	5.140	2.140	3.000
Dimecres	23	novembre			
Dijous	24	novembre			
Divendres	25	novembre	2.340	2.340	
Dissabte	26	novembre			
Diumenge	27	novembre			
Dilluns	28	novembre			
Dimarts	29	novembre	5.420	2.600	2.820
Dimecres	30	novembre			
Subtotal			39.460	18.720	20.740
Percentatge				47,44	52,56



## EXCM. AJUNTAMENT DE CANET DE MAR

2011			ENVASOS	Camió	6168-DMK
Dijous	1	desembre	2.920		2.920
Divendres	2	desembre	2.080	2.080	
Dissabte	3	desembre			
Diumenge	4	desembre			
Dilluns	5	desembre			
Dimarts	6	desembre			
Dimecres	7	desembre	2.960		2.960
Dijous	8	desembre			
Divendres	9	desembre	4.780	1.860	2.920
Dissabte	10	desembre			
Diumenge	11	desembre			
Dilluns	12	desembre			
Dimarts	13	desembre	3.880	1.900	1.980
Dimecres	14	desembre			
Dijous	15	desembre			
Divendres	16	desembre	4.040	2.000	2.040
Dissabte	17	desembre			
Diumenge	18	desembre			
Dilluns	19	desembre			
Dimarts	20	desembre	3.100	2.060	1.040
Dimecres	21	desembre			
Dijous	22	desembre	2.300		2.300
Divendres	23	desembre	2.120	2.120	
Dissabte	24	desembre			
Diumenge	25	desembre			
Dilluns	26	desembre			
Dimarts	27	desembre	4.240	2.420	1.820
Dimecres	28	desembre			
Dijous	29	desembre			
Divendres	30	desembre	4600	2300	2.300
Dissabte	31	desembre			
Subtotal			37.020	16.740	20.280
Percentatge				45,22	54,78



**ANNEX 6.- Número viatges caixes rebuig i voluminosos del SMNV.**

**1. Kg de rebuig recollits pel SMNV.**

Mes	Kg de rebuig recollits SMNV				
	2007	2008	2009	2010	2011
Gener		49.520	41.960	36.140	28.780
Febrer		39.420	37.440	46.200	28.420
Març		45.480	27.580	37.520	36.860
Abril		43.680	43.380	34.640	37.580
Maig		21.360	24.100	46.740	25.740
Juny		35.400	35.700	30.620	47.940
Juliol		40.620	35.360	36.680	33.100
Agost		41.440	40.420	47.780	40.440
Setembre	39.500	39.220	41.640	43.300	34.740
Octubre	33.720	41.720	50.240	44.000	42.200
Novembre	38.940	40.280	37.180	36.820	42.940
Desembre	34.700	43.240	31.460	44.060	47.040
<b>TOTAL</b>	<b>146.860</b>	<b>481.380</b>	<b>446.460</b>	<b>484.500</b>	<b>445.780</b>
Habitants	13.322	13.855	13.936	13.822	14.261
Indicadors d'evolució					
Mitjana Kg/mes	36.715	40.115	37.205	40.375	37.148
Kg/hab i any	33,07	34,74	32,04	35,05	31,26
grxhab i dia	90	95	88	96	86

**2. Viatges realitzats a planta de destí de rebuig pel SMNV**

Mes	Nº viatges a planta de tractament fets per COPTALIA				
	2007	2008	2009	2010	2011
Gener		5	5	4	4
Febrer		4	4	4	3
Març		4	4	4	4
Abril		5	4	5	4
Maig		3	3	6	3
Juny		4	4	5	5
Juliol		5	5	7	5
Agost		5	5	6	4
Setembre	6	4	5	4	4
Octubre	4	5	4	5	5
Novembre	5	4	5	5	5
Desembre	4	4	4	5	5
<b>TOTAL</b>	<b>19</b>	<b>52</b>	<b>52</b>	<b>60</b>	<b>51</b>
Indicadors d'evolució					
Mitjana viatges/mes	4,75	4,33	4,33	5,00	4,25



**3. Kg per viatge efectuat a planta de rebuig pel SMNV.**

Mes	Kg / viatge a planta de destí				
	2007	2008	2009	2010	2011
Gener		9.904	8.392	9.035	7.195
Febrer		9.855	9.360	11.550	9.473
Març		11.370	6.895	9.380	9.215
Abril		8.736	10.845	6.928	9.395
Maig		7.120	8.033	7.790	8.580
Juny		8.850	8.925	6.124	9.588
Juliol		8.124	7.072	5.240	6.620
Agost		8.288	8.084	7.963	10.110
Setembre	6.583	9.805	8.328	10.825	8.685
Octubre	8.430	8.344	12.560	8.800	8.440
Novembre	7.788	10.070	7.436	7.364	8.588
Desembre	8.675	10.810	7.865	8.812	9.408
<b>TOTAL</b>	<b>7.729</b>	<b>9.257</b>	<b>8.586</b>	<b>8.075</b>	<b>8.741</b>

**4. Kg i viatges a destí de voluminosos abandonats recollits pel SMNV.**

Viatges realitzats per la contracta actual.

Mes	Kg recollits	Nº viatges	Kg / viatge
Gener	2.940	1	2.940,00
Febrer	0	0	
Març	3.900	1	3.900,00
Abril	5.720	1	5.720,00
Maig	3.960	1	3.960,00
Juny	4.260	1	4.260,00
Juliol	4.160	1	4.160,00
Agost	4.020	1	4.020,00
Setembre	4.680	1	4.680,00
Octubre	4.480	1	4.480,00
Novembre	0	0	
Desembre	4.800	1	4.800,00
<b>TOTAL</b>	<b>42.920,00</b>	<b>10</b>	<b>4.292,00</b>

Mitjana Kg caixa deixalleria	7.580,59
<b>Nº viatges caixa tipus deix.</b>	<b>5,66</b>



**ANNEX 7.- Número viatges deixalleria.**

**1. N° viatges a gestors de destí de determinats residus a la deixalleria, any 2011.**

Mes	PODA	FUSTA	REBUIG	PENUMÀTIC
Gener	4	2	2	1
Febrer	4	3	1	0
Març	2	2	2	0
Abril	1	3	2	0
Maig	2	3	2	0
Juny	3	2	1	0
Juliol	2	4	2	0
Agost	2	3	2	0
Setembre	2	5	2	0
Octubre	2	2	1	0
Novembre	3	3	2	0
Desembre	3	2	2	0
<b>TOTAL</b>	<b>30</b>	<b>34</b>	<b>21</b>	<b>1</b>

\* La fusta és la recollida a la deixalleria i el dijous per part de la brigada municipal.

Per veure la distribució de viatges separadament si és la fusta recollida a la deixalleria de la recollida al carrer en dia concertat i com a abandonat, mireu el punt 4 d'aquest apartat. Si voleu comprovar com s'ha arribat a aquesta dada consulteu l'apartat de recollida de voluminosos.

**2. Kg aportats a gestor de destí, any 2011.**

Mes	PODA	FUSTA	REBUIG	PENUMÀTIC
Gener	26.780	16.160	9.780	3.940
Febrer	25.870	22.580	5.140	
Març	14.210	17.280	9.200	
Abril	6.570	21.020	9.040	
Maig	13.050	23.320	7.260	
Juny	20.230	15.460	3.340	
Juliol	12.860	27.900	10.320	
Agost	12.740	22.160	10.400	
Setembre	12.760	37.340	9.040	
Octubre	12.560	14.160	4.860	
Novembre	18.440	25.620	11.540	
Desembre	19.130	14.740	8.940	
<b>TOTAL</b>	<b>195.200</b>	<b>257.740</b>	<b>98.860</b>	<b>3.940</b>



**3. Kg / viatge dels residus transportats a la deixalleria, any 2011.**

Mes	PODA	FUSTA	REBUIG	PENUMÀTIC
Gener	6.695,00	8.080,00	4.890,00	3.940,00
Febrer	6.467,50	7.526,67	5.140,00	
Març	7.105,00	8.640,00	4.600,00	
Abril	6.570,00	7.006,67	4.520,00	
Maig	6.525,00	7.773,33	3.630,00	
Juny	6.743,33	7.730,00	3.340,00	
Juliol	6.430,00	6.975,00	5.160,00	
Agost	6.370,00	7.386,67	5.200,00	
Setembre	6.380,00	7.468,00	4.520,00	
Octubre	6.280,00	7.080,00	4.860,00	
Novembre	6.146,67	8.540,00	5.770,00	
Desembre	6.376,67	7.370,00	4.470,00	
<b>TOTAL</b>	<b>6.506,67</b>	<b>7.580,59</b>	<b>4.707,62</b>	<b>3.940,00</b>

**4. Distribució viatges deixalleria, abandonats i dia concertat.**

Mes	Nº viatges			TOTAL viatges
	Fusta Deixalleria	Abandonats (SMNV)	Dia concertat (servei voluminosos)	
Gener	1,22	0,39	0,92	2,52
Febrer	1,44	0,00	1,54	2,98
Març	1,35	0,51	0,93	2,79
Abril	1,70	0,75	1,07	3,53
Maig	1,74	0,52	1,34	3,60
Juny	1,25	0,56	0,78	2,60
Juliol	2,04	0,55	1,64	4,23
Agost	1,67	0,53	1,26	3,45
Setembre	2,67	0,62	2,25	5,54
Octubre	1,19	0,59	0,68	2,46
Novembre	1,63	0,00	1,75	3,38
Desembre	1,24	0,63	0,70	2,58
<b>TOTAL</b>	<b>19,13</b>	<b>5,66</b>	<b>14,87</b>	<b>39,66</b>



**ANNEX 8.- Calendari 2n buidat de les àrees d'emergència any 2012.**

ABRIL						
Dll	Dm	Dx	Dj	Dv	Db	Dg
						<b>1</b>
2	3	4	5	<b>6</b>	7	<b>8</b>
<b>9</b>	10	11	12	13	14	<b>15</b>
16	17	18	19	20	21	<b>22</b>
23	24	25	26	27	28	<b>29</b>
30						

MAIG						
Dll	Dm	Dx	Dj	Dv	Db	Dg
	<b>1</b>	2	3	4	5	<b>6</b>
7	8	9	10	11	12	<b>13</b>
14	15	16	17	18	19	<b>20</b>
21	22	23	24	25	26	<b>27</b>
28	29	30	31			

Juny						
Dll	Dm	Dx	Dj	Dv	Db	Dg
				1	2	<b>3</b>
4	5	6	7	8	9	<b>10</b>
11	12	13	14	15	16	<b>17</b>
18	19	20	21	22	23	<b>24</b>
25	26	27	28	29	30	

Juliol						
Dll	Dm	Dx	Dj	Dv	Db	Dg
						<b>1</b>
2	3	4	5	6	7	<b>8</b>
9	10	11	12	13	14	<b>15</b>
16	17	18	19	20	21	<b>22</b>
23	24	25	26	27	28	<b>29</b>
30	31					

Agost						
Dll	Dm	Dx	Dj	Dv	Db	Dg
		1	2	3	4	<b>5</b>
6	7	8	9	10	11	<b>12</b>
13	14	<b>15</b>	16	17	18	<b>19</b>
20	21	22	23	24	25	<b>26</b>
27	28	29	30	31		

Setembre						
Dll	Dm	Dx	Dj	Dv	Db	Dg
					1	<b>2</b>
3	4	5	6	7	<b>8</b>	<b>9</b>
10	<b>11</b>	12	13	14	15	<b>16</b>
17	18	19	20	21	22	<b>23</b>
24	25	26	27	28	29	30

Octubre						
Dll	Dm	Dx	Dj	Dv	Db	Dg
1	2	3	4	5	6	<b>7</b>
8	9	10	11	<b>12</b>	13	<b>14</b>
15	16	17	18	19	20	<b>21</b>
22	23	24	25	26	27	<b>28</b>
29	30	31				

Novembre						
Dll	Dm	Dx	Dj	Dv	Db	Dg
			<b>1</b>	2	3	<b>4</b>
5	6	7	8	9	10	<b>11</b>
12	13	14	15	16	17	<b>18</b>
19	20	21	22	23	24	<b>25</b>
26	27	28	29	30		

Desembre						
Dll	Dm	Dx	Dj	Dv	Db	Dg
					1	<b>2</b>
3	4	5	<b>6</b>	7	<b>8</b>	<b>9</b>
10	11	12	13	14	15	<b>16</b>
17	18	19	20	21	22	<b>23</b>
24	<b>25</b>	<b>26</b>	27	28	29	30
31						

- 2n buidat dia festiu
- 2n buidat dia laborable
- XX Laborable
- XX Festiu



**ANNEX 9.- Servei de recollida de voluminosos.**

Les dades dels punts 1, 3, 4 i 5 són fruit d'un estudi que ha fet l'Àrea de Medi Ambient l'octubre de 2011.

**1. N° recollides per mes.**

1a recollida            13/01/2011  
Última recollida    29/09/2011  
Total mesos            9

Mes	N° recollides	N°dijous amb recollida	Mitjana recollides per dia de recollida	Observacions
Gener	77	3	25,67	No es fa la recollida del 6 de gener (dia de Reis)
Febrer	98	4	24,50	
Març	106	5	21,20	
Abril	83	4	20,75	
Maig	83	4	20,75	
Juny	82	3	27,33	No es fa ni el 23 ni el 30 de juny per Sant Pere i Fira
Juliol	137	5	27,40	
Agost	105	4	26,25	
Setembre	115	4	28,75	
<b>TOTAL</b>	<b>886</b>	<b>36</b>	<b>24,61</b>	





**2. Distribució kg voluminosos deixalleria i servei voluminosos.**

Aquest càlcul es fa per obtindre el percentatge i finalment els Kg de fusta que es recullen en cadascun dels 3 serveis relacionats amb la fusta i els voluminosos objecte del plec: viatges deixalleria de la fusta, recollida abandonats pel SMNV i recollida de voluminosos el dijous dia concertat.

2010													
Tn	Gener	Febrer	Març	Abril	Maig	Juny	Juliol	Agost	Setembre	Octubre	Novembre	Desembre	TOTAL
Recollida al carrer segons factura	13,6	13,38	11,56	14,40	4,18								57,12
Deixalleria segons factura	12,34	13,43	11,96	16,14	25,1	8,22	28,64	26,82	21,48	27,08	22,82	23,27	237,3
<b>Total</b>	25,94	26,81	23,52	30,54	29,28	8,22	28,64	26,82	21,48	27,08	22,82	23,27	294,42
%													
Recollida al carrer segons factura	52,43	49,91	49,15	47,15	14,28	0,00	0,00	0,00	0,00	0,00	0,00	0,00	19,40
Deixalleria segons factura	47,57	50,09	50,85	52,85	85,72	100,00	100,00	100,00	100,00	100,00	100,00	100,00	80,60
Mitjana carrer	<b>42,58</b>												
Mitjana deixalleria	<b>57,42</b>												

2009													
Tn	Gener	Febrer	Març	Abril	Maig	Juny	Juliol	Agost	Setembre	Octubre	Novembre	Desembre	TOTAL
Recollida al carrer segons factura	12,02	14,28	15,16	18,10	14,4	12,4	18,36	7,58	12,06	14,08	11,28	8,42	158,14
Deixalleria segons factura	15,76	13,86	12,58	17,14	18,66	13	28,3	17,86	14,46	15,42	7,74	12,68	187,46
<b>Total</b>	27,78	28,14	27,74	35,24	33,06	25,4	46,66	25,44	26,52	29,5	19,02	21,1	345,6
%													
Recollida al carrer segons factura	43,27	50,75	54,65	51,36	43,56	48,82	39,35	29,80	45,48	47,73	59,31	39,91	45,76
Deixalleria segons factura	56,73	49,25	45,35	48,64	56,44	51,18	60,65	70,20	54,52	52,27	40,69	60,09	54,24

2008													
Tn	Gener	Febrer	Març	Abril	Maig	Juny	Juliol	Agost	Setembre	Octubre	Novembre	Desembre	TOTAL



## EXCM. AJUNTAMENT DE CANET DE MAR

<b>Recollida al carrer segons factura</b>	17,08	12,18	16,58	13,39	21,72	18,42	21,64	20,38	13,86	14,72	17,9	11,24	199,11
<b>Deixalleria segons factura</b>	19,5	12,54	14,24	14,02	20,12	12,88	22,7	8,86	24,04	13,16	14,76	7,62	184,44
<b>Total</b>	36,58	24,72	30,82	27,41	41,84	31,3	44,34	29,24	37,9	27,88	32,66	18,86	383,55

%

<b>Recollida al carrer segons factura</b>	46,69	49,27	53,80	48,85	51,91	58,85	48,80	69,70	36,57	52,80	54,81	59,60	<b>51,91</b>
<b>Deixalleria segons factura</b>	53,31	50,73	46,20	51,15	48,09	41,15	51,20	30,30	63,43	47,20	45,19	40,40	<b>48,09</b>

<b>Mitjana % deixalleria</b>	<b>48,22</b>
<b>Mitjana % carrer</b>	<b>51,78</b>
Total	100,00



**3. Distribució Kg deixalleria, abandonats i recollida concertada.**

Mes	Abandonats recollits SMNV 2011	Deixalleria més voluminosos dijous 2011	Total fusta / voluminosos recollits a Canet	Mitjana % aplicable a deixalleria	Mitjana % aplicable al carrer	Fusta recollida deixalleria	Voluminós recollit al carrer	Voluminós abandonat recollit pel SMNV	Voluminós recollit pel servei de voluminosos (dijous)
Gener	2.940	16.160	19.100	48,22	51,78	9.210,96	9.889,04	2.940,00	6.949,04
Febrer	0	22.580	22.580	48,22	51,78	10.889,19	11.690,81	0,00	11.690,81
Març	3.900	17.280	21.180	48,22	51,78	10.214,04	10.965,96	3.900,00	7.065,96
Abril	5.720	21.020	26.740	48,22	51,78	12.895,35	13.844,65	5.720,00	8.124,65
Maig	3.960	23.320	27.280	48,22	51,78	13.155,76	14.124,24	3.960,00	10.164,24
Juny	4.260	15.460	19.720	48,22	51,78	9.509,96	10.210,04	4.260,00	5.950,04
Juliol	4.160	27.900	32.060	48,22	51,78	15.460,92	16.599,08	4.160,00	12.439,08
Agost	4.020	22.160	26.180	48,22	51,78	12.625,29	13.554,71	4.020,00	9.534,71
Setembre	4.680	37.340	42.020	48,22	51,78	20.264,12	21.755,88	4.680,00	17.075,88
Octubre	4.480	14.160	18.640	48,22	51,78	8.989,13	9.650,87	4.480,00	5.170,87
Novembre	0	25.620	25.620	48,22	51,78	12.355,23	13.264,77	0,00	13.264,77
Desembre	4.800	14.740	19.540	48,22	51,78	9.423,15	10.116,85	4.800,00	5.316,85
<b>TOTAL</b>	<b>42.920,00</b>	<b>257.740</b>	<b>300.660</b>	<b>48,22</b>	<b>51,78</b>	<b>144.993,10</b>	<b>155.666,90</b>	<b>42.920,00</b>	<b>112.746,90</b>



**4. N° viatges destí recollits a deixalleria, abandonats i dia concertat.**

Mes	Kg recollits			Mitjana Kg per viatge	N° viatges			
	Deixalleria	Abandonats (SMNV)	Dia concertat (servei voluminosos)		Deixalleria	Abandonats (SMNV)	Dia concertat (servei voluminosos)	TOTAL viatges
Gener	9.210,96	2.940,00	6.949,04	7.580,59	1,22	0,39	0,92	2,52
Febrer	10.889,19	0,00	11.690,81	7.580,59	1,44	0,00	1,54	2,98
Març	10.214,04	3.900,00	7.065,96	7.580,59	1,35	0,51	0,93	2,79
Abril	12.895,35	5.720,00	8.124,65	7.580,59	1,70	0,75	1,07	3,53
Maig	13.155,76	3.960,00	10.164,24	7.580,59	1,74	0,52	1,34	3,60
Juny	9.509,96	4.260,00	5.950,04	7.580,59	1,25	0,56	0,78	2,60
Juliol	15.460,92	4.160,00	12.439,08	7.580,59	2,04	0,55	1,64	4,23
Agost	12.625,29	4.020,00	9.534,71	7.580,59	1,67	0,53	1,26	3,45
Setembre	20.264,12	4.680,00	17.075,88	7.580,59	2,67	0,62	2,25	5,54
Octubre	8.989,13	4.480,00	5.170,87	7.580,59	1,19	0,59	0,68	2,46
Novembre	12.355,23	0,00	13.264,77	7.580,59	1,63	0,00	1,75	3,38
Desembre	9.423,15	4.800,00	5.316,85	7.580,59	1,24	0,63	0,70	2,58
<b>TOTAL</b>	<b>144.993,10</b>	<b>42.920,00</b>	<b>112.746,90</b>	<b>7.580,59</b>	<b>19,13</b>	<b>5,66</b>	<b>14,87</b>	<b>39,66</b>



**5. Número i tipus de voluminosos recollits**

Data recollida	nº recollides	Tipus bultos																		Bultos / recollida
		Matalàs	Somier	Armari	Mobles	Sofà, butaca i sofà-lit	Catifa	Nevera	Rentadora	TV	Pc o impresora	Altres RAEEs mitjans	Fustes	Taula i tauletes	Cadira	Prestatgeries	Portes	Altres mitjans o petits	TOTAL	
13/01/2011	30	7	8	8	12	2	4	2		3		4	4	6	34	6		18	118	3,93
20/01/2011	22	14	8	4	4	5	1	2	1	1		2	5	4	6	2		14	73	3,32
27/01/2011	25	2	4	5	6	5		2		2		5	5	5	19	4	7	21	92	3,68
03/02/2011	29	2	1	4	11	10		1		1	1	1	1	3	7	1		22	66	2,28
10/02/2011	26	5	6	4	14	10				3		4	4	8	6	6	6	4	80	3,08
17/02/2011	21	10	3	3	1	6	1	1	1	2		4	2	3	4	3	3	7	54	2,57
24/02/2011	22	7	7	2	5	2		1		2	1	6	3	8	7	1	2	5	59	2,68
03/03/2011	23	4	9	8	5	3		2				3	1	7	2	2	3	10	59	2,57
10/03/2011	21	2	5	4	4	10				4		4	3	3	6		7	9	61	2,90
17/03/2011	20	2	4	4	5	7		1		1	8	3	4	2	11	2	2	6	62	3,10
24/03/2011	21	6	5	3	5	1			1	1	1	3		6	5	1	5	18	61	2,90
31/03/2011	21	7	3	4	10	4				4		3	1	8	6	1		19	70	3,33
07/04/2011	21	6	1	7	4	6				4		1	4	7	3	1		7	51	2,43
14/04/2011	20	4	5	1	3	2	1			8	2	4	8	6	7		2	7	60	3,00
21/04/2011	21	9	4	3	6	5	2			2		1	3	6	11	2		3	57	2,71
28/04/2011	21	1	1	6	9	5	1	1		1		6	2	5	1	4	2	10	55	2,62
05/05/2011	24	4	6	8	16	3						6	6	3	12	4	2	5	75	3,13
12/05/2011	17	1	1	2	9	1			1	6		2	4	4	3	1		12	47	2,76
19/05/2011	21	2	1	2	9	1		1	1	2	1	2	4	5	19	2	2	10	64	3,05
26/05/2011	21	5	4	3	12	6	1			3		3	4	1	8			18	68	3,24
02/06/2011	25	2			17	9				3		4	4	8	6	6		13	72	2,88



**EXCM. AJUNTAMENT DE CANET DE MAR**

09/06/2011	27	10	12	6	9	9			2	1		2	3	15	15	1		15	100	3,70
16/06/2011	30	4	4	6	13	7	1		1	3		6	13	6	11	2		21	98	3,27
06/07/2011	30	8	7	6	9	6		1	1	3	4	2	10	9	10	4	4	15	99	3,30
07/07/2011	31	2	1	11	11	11				11	1	5	4	10	18	2		23	110	3,55
14/07/2011	26	1	1	3	11	6				3		2	4	9	12		1	13	66	2,54
21/07/2011	25	5	7	3	13	6		3	1			1	6	10	34			7	96	3,84
28/07/2011	25	3		5	2	6	1		3	3	1	2	6	14	30	2	6	16	100	4,00
04/08/2011	26	11	9		6	6		2	1	5		4	4	5	17	1		6	77	2,96
11/08/2011	27	9	7	9	7	7	1	1		3	1	3	3	13	6	1		12	83	3,07
18/08/2011	26	6	11	3	12	8		1	1	5	1		9	5	6	2	2	16	88	3,38
25/08/2011	26	3	3	3	12	11		1	1	4		1	7		17	2		8	73	2,81
01/09/2011	27	6	7	5	11	4		3		3		5	3	8	2	4	1	9	71	2,63
15/09/2011	27	7	4	6	11	13				3		5	2	7	8	4		17	87	3,22
22/09/2011	31	13	6	5	16	8		3	1	3		2	7	11	11	5	3	15	109	3,52
29/09/2011	30	8	8	4	4	9	2	2		3	3	2	6	5	4	6	2	14	82	2,73
<b>TOTAL</b>	<b>886</b>	<b>198</b>	<b>173</b>	<b>160</b>	<b>314</b>	<b>220</b>	<b>16</b>	<b>31</b>	<b>17</b>	<b>106</b>	<b>25</b>	<b>113</b>	<b>159</b>	<b>235</b>	<b>384</b>	<b>85</b>	<b>62</b>	<b>445</b>	<b>2.743</b>	<b>3,10</b>



**6. Tipus de voluminós recollit en funció del mes**

<b>Mes</b>	<b>Matalàs</b>	<b>Somier</b>	<b>Armari</b>	<b>Mobles</b>	<b>Sofà, butaca i sofà-lit</b>	<b>Catifa</b>	<b>Nevera</b>	<b>Rentadora</b>	<b>TV</b>	<b>Pc o impresora</b>	<b>Altres RAEEs mitjans</b>	<b>Fustes</b>	<b>Taula i tauletes</b>	<b>Cadira</b>	<b>Prestatgeries</b>	<b>Portes</b>	<b>Altres mitjans o petits</b>	<b>TOTAL</b>
Gener	23	20	17	22	12	5	6	1	6	0	11	14	15	59	12	7	53	283
Febrer	24	17	13	31	28	1	3	1	8	2	15	10	22	24	11	11	38	259
Març	21	26	23	29	25	0	3	1	10	9	16	9	26	30	6	17	62	313
Abril	20	11	17	22	18	4	1	0	15	2	12	17	24	22	7	4	27	223
Maig	12	12	15	46	11	1	1	2	11	1	13	18	13	42	7	4	45	254
Juny	16	16	12	39	25	1	0	3	7	0	12	20	29	32	9	0	49	270
Juliol	19	16	28	46	35	1	4	5	20	6	12	30	52	104	8	11	74	471
Agost	29	30	15	37	32	1	5	3	17	2	8	23	23	46	6	2	42	321
Setembre	34	25	20	42	34	2	8	1	12	3	14	18	31	25	19	6	55	349
<b>TOTAL</b>	<b>198</b>	<b>173</b>	<b>160</b>	<b>314</b>	<b>220</b>	<b>16</b>	<b>31</b>	<b>17</b>	<b>106</b>	<b>25</b>	<b>113</b>	<b>159</b>	<b>235</b>	<b>384</b>	<b>85</b>	<b>62</b>	<b>445</b>	<b>2.743</b>



**7. Mitjana tipus voluminós per cada recollida.**

Mes	Nº recollides / mes	Matalàs	Somier	Armari	Mobles	Sofà, butaca i sofà-lit	Catifa	Nevera	Rentadora	TV	Pc o impresora	Altres RAEEs mitjans	Fustes	Taula i tauletes	Cadira	Prestatgeries	Portes	Altres mitjans o petits	TOTAL
Gener	77	0,30	0,26	0,22	0,29	0,16	0,06	0,08	0,01	0,08	0,00	0,14	0,18	0,19	0,77	0,16	0,09	0,69	3,68
Febrer	98	0,24	0,17	0,13	0,32	0,29	0,01	0,03	0,01	0,08	0,02	0,15	0,10	0,22	0,24	0,11	0,11	0,39	2,64
Març	106	0,20	0,25	0,22	0,27	0,24	0,00	0,03	0,01	0,09	0,08	0,15	0,08	0,25	0,28	0,06	0,16	0,58	2,95
Abril	83	0,24	0,13	0,20	0,27	0,22	0,05	0,01	0,00	0,18	0,02	0,14	0,20	0,29	0,27	0,08	0,05	0,33	2,69
Maig	83	0,14	0,14	0,18	0,55	0,13	0,01	0,01	0,02	0,13	0,01	0,16	0,22	0,16	0,51	0,08	0,05	0,54	3,06
Juny	82	0,20	0,20	0,15	0,48	0,30	0,01	0,00	0,04	0,09	0,00	0,15	0,24	0,35	0,39	0,11	0,00	0,60	3,29
Juliol	137	0,14	0,12	0,20	0,34	0,26	0,01	0,03	0,04	0,15	0,04	0,09	0,22	0,38	0,76	0,06	0,08	0,54	3,44
Agost	105	0,28	0,29	0,14	0,35	0,30	0,01	0,05	0,03	0,16	0,02	0,08	0,22	0,22	0,44	0,06	0,02	0,40	3,06
Setembre	115	0,30	0,22	0,17	0,37	0,30	0,02	0,07	0,01	0,10	0,03	0,12	0,16	0,27	0,22	0,17	0,05	0,48	3,03
<b>TOTAL</b>	<b>886</b>	0,22	0,20	0,18	0,35	0,25	0,02	0,03	0,02	0,12	0,03	0,13	0,18	0,27	0,43	0,10	0,07	0,50	3,10





**ANNEX 10.- Personal a subrogar SMRR.**

Treballador	NIF	Categori professional	Data naixement	Data antiguitat	Tipus contracte	% Jornada	SOU BRUT ANUAL	Variables (1 any)	TOTAL BRUT (amb variables)	Base cotització	Cost Seguretat Social	TOTAL COST (inclou Seg. Soc.)
AHM	36927854C	Encarregat	01/06/1957	20/07/1992	100	100	41.132,25	7.587,00	48.719,25	38.761,20	12.985,00	61.704,25
RLR	38827253X	Conductor/a Rec.Nit	21/04/1976	02/11/2005	189	100	25.420,49	2.218,20	27.638,69	27.638,69	10.115,76	37.754,45
JGG	38778219N	Conductor/a Rec.Nit	19/04/1959	02/11/2005	109	100	25.420,49	2.262,11	27.682,60	27.682,60	10.131,83	37.814,43
RNC	53072527G	Conductor/a Rec.Nit	12/03/1975	02/05/2006	189	100	25.204,13	2.207,25	27.411,38	27.411,38	10.032,57	37.443,95
PRF	38769244F	Conductor/a Rec.Nit	14/12/1953	08/10/2007	189	100	25.204,13	2.200,33	27.404,46	27.404,46	10.030,03	37.434,49
BFC	36508060E	Oficial/a 2ª de Taller	21/02/1958	02/01/1997	100	100	26.426,52	3.040,58	29.467,10	29.467,10	9.871,48	39.338,58
AMM	75221339T	Peó conductor/a dia	28/11/1963	09/03/1995	100	100	21.802,21	2.865,15	24.667,36	24.667,36	9.028,25	33.695,61
JAC	77607022P	Peó conductor/a dia	10/11/1966	17/03/2011	189	100	20.720,41	3.128,72	23.849,13	23.849,13	7.989,46	31.838,59
MCC	X3860096Y	Peó conductor/a nit	01/01/1977	02/11/2005	189	100	22.787,58	3.266,04	26.053,62	26.053,62	9.535,62	35.589,24
AMI	38762412Y	Peó nit	30/04/1949	01/02/1987	540	18	4.055,10	385,80	4.440,90	4.440,90	1.585,40	6.026,30
ABA	X1446728M	Peó nit	01/01/1950	02/11/2005	189	100	21.660,46	2.907,73	24.568,19	24.568,19	8.230,34	32.798,53
JGM	43355849K	Peó nit	20/06/1964	02/11/2005	189	100	21.660,46	2.733,70	24.394,16	24.394,16	8.172,04	32.566,20
MGM	38831082K	Peó nit	05/03/1972	01/06/2009	441	100	21.227,74	2.575,01	23.802,75	23.802,75	8.259,55	32.062,30
IGM	53084886N	Peó nit	09/11/1980	01/10/2008	189	100	21.444,10	2.141,64	23.585,74	23.585,74	7.901,22	31.486,96

❖ Informació facilitada per l'empresa concessionària de l'actual contracta (CESPA), en data 18/06/2012.



**ANNEX 11.- Personal a subrogar SMNV.**

Treballador	NIF	Categoria professional	Data naixement	Data antiguitat	Tipus contracte	Jornada	% Jornada	SOU BRUT ANUAL	Antiguitat	TOTAL SALARI BRUT	TOTAL SALARI BRUT AMB SS	Observacions
AGREM	77607053Q	Peó dia	03/08/1967	02/05/1989	100	35,2 h/setmana	100	19.408,10	1.298,16	20.706,26	23.812,20	
PEGUT	08687751F	Peó conductor dia	21/01/1954	23/01/2002	100	35,2 h/setmana	100	20.523,89	649,08	21.172,97	27.863,63	
DEGOM	08753666G	Peó dia	23/01/1952	12/12/2007	189	35,2 h/setmana	100	19.408,10	216,36	19.624,46	25.825,79	
LOROM	33929690K	Peó dia	28/10/1969	27/10/2008	189	35,2 h/setmana	100	19.408,10	216,36	19.624,46	25.825,79	
MAPLS	38768125S	Peó conductor dia	12/01/1955	30/04/2007	189	35,2 h/setmana	100	20.523,89	216,36	20.740,25	27.294,17	
ESAGJ	38794971C	Peó dia	15/05/1963	21/08/1989	100	35,2 h/setmana	100	19.408,10	1.298,16	20.706,26	27.249,44	
MEJAJ	38799989R	Peó conductor dia	03/03/1965	26/05/1986	100	35,2 h/setmana	100	20.523,89	1.298,16	21.822,05	28.717,82	Representant treballadors
SARER	45827291K	Peó dia	27/01/1989	01/02/2011	501	35,2 h/setmana	100	19.408,10	0,00	19.408,10	26.492,06	
BOBOM	X1955732L	Peó dia	20/02/1960	01/03/2001	100	35,2 h/setmana	100	19.408,10	649,08	20.057,18	26.395,25	

❖ Informació facilitada per l'empresa concessionària de l'actual contracta (COPTALIA), en data 12/06/2012.



**ANNEX 12.- Estudi econòmic dels serveis objecte del contracte.**

**1. Cost/hora personal del SMRR.**

Categori professional	TOTAL SALARI BRUT AMB SS	Hores anuals conveni	€/hora	Mitjana €/h	Resta 2% absentisme		€/hora	Mitjana €/h
					% abs.	Hores anuals conveni		
Conductor/a Rec.Nit	37.754,45	1.599	23,61	23,52				
Conductor/a Rec.Nit	37.814,43	1.599	23,65					
Conductor/a Rec.Nit	37.443,95	1.599	23,42					
Conductor/a Rec.Nit	37.434,49	1.599	23,41					
Oficial/a 2ª de Taller	39.338,58	1.599	24,60	24,60				
Peó conductor/a dia	33.695,61	1.599	21,07	20,49				
Peó conductor/a dia	31.838,59	1.599	19,91					
Peó conductor/a nit	35.589,24	1.599	22,26	22,26				
Peó nit	<i>No aplica, només jornada 18%</i>			20,16				
Peó nit	32.798,53	1.599	20,51					
Peó nit	32.566,20	1.599	20,37					
Peó nit	32.062,30	1.599	20,05					
Peó nit	31.486,96	1.599	19,69					

En cas de definir un preu diferent, caldrà descriure amb detall el procediment de càlcul fins arribar a l'import definitiu. La no descripció amb detall podrà ser motiu de valoració negativa.



**2. Preu unitari combustibles i lubricants i manteniment i reparacions del SMRR.**

<b>Combustible i lubricants</b>	<b>€/h</b>
Camió 16 m3	
Camió 8 m3	
Vehicle 3 m3	
Camió ganxo	
Retroescavadora	

<b>Manteniment i reparacions</b>	<b>€/h</b>
Camió 16 m3	
Camió 8 m3	
Vehicle 3 m3	
Camió ganxo	
Retroescavadora	
Autocompactadors	

En cas que s'aportés algun altre tipus de vehicle s'haurà d'indicar el preu unitari seguint el criteri de l'anterior taula.



**3. Cost per hora personal SMNV**

Categori professional	TOTAL SALARI BRUT AMB SS	Hores anuals conveni	€/hora	Mitjana €/h	Resta 2% absentisme		
					Hores anuals conveni	€/hora	Mitjana €/h
Peó conductor dia	27.863,63	1.599	17,43	17,49			
Peó conductor dia	27.294,17	1.599	17,07				
Peó conductor dia	28.717,82	1.599	17,96				
Peó dia	23.812,20	1.599	14,89	16,22			
Peó dia	25.825,79	1.599	16,15				
Peó dia	25.825,79	1.599	16,15				
Peó dia	27.249,44	1.599	17,04				
Peó dia	26.492,06	1.599	16,57				
Peó dia	26.395,25	1.599	16,51				

En aquest cas, al SMNV, no s'ha de tenir en compte increment d'absentisme en aquesta taula ja que ja s'ha tingut en la distribució de jornades.

Categoria professional	Mitjana salari brut amb SS	Dies efectius treballats 2012	Cost per jornada	Hores / jornada	Cost per hora
Personal servei Canet					
Peó conductor dia	27.958,54				
Peó dia	25.933,42				
Personal substitució					
Peó conductor dia					
Peó dia					



**4. Preu unitari consums i lubricants i manteniment i reparacions vehciles SMNV.**

<b>Combustible i lubricants</b>	<b>€/h</b>
Escombradora aspiració 5 m3	
Escombradora aspiració 2 m3	
Bolquet caixa oberta 8 m3	
Piaggio porter	
Grup alta pressió	
Bufadora	
Cuba reg	
<b>Manteniment i reparacions</b>	<b>€/h</b>
Escombradora aspiració 5 m3	
Escombradora aspiració 2 m3	
Bolquet caixa oberta 8 m3	
Piaggio porter	
Grup alta pressió	
Bufadora	
Carretó	
Eines escombrada manual	
Cuba reg	

**5. DG, BI, IVA i Increment manteniment allargament vida útil.**

	<b>%</b>
Despeses generals	
Benefici Industrial	
IVA	
%increment manteniment per allargament vida útil	



**6. Relació de fitxes a omplir a la memòria econòmica.**

S'ha de fer una fitxa per cadascun dels serveis del SMRR, que són:

FITXA 1. SERVEI DE FORM DOMICILIARI I COMERCIAL (Dimarts o dissabte) (recollida sola)
FITXA 2. SERVEI DE FORM DOMICILIARI I COMERCIAL (Dijous o diumenge) (recollida amb envasos)
FITXA 3. SERVEI DE FORM EXCLUSIU COMERCIAL (Divendres)
FITXA 4. SERVEI DE RECOLLIDA DE PAPER I CARTRÓ DOMICILIARI I COMERCIAL (Divendres)
FITXA 5. SERVEI DE RECOLLIDA DE PAPER I CARTRÓ COMERCIAL (Dilluns)
FITXA 6. SERVEI DE RECOLLIDA D'ENVASOS DOMICILIARI I COMERCIAL (Dj o dg)
FITXA 7. SERVEI DE RECOLLIDA DE REBUIG DOMICILIARI I COMERCIAL (Dx)
FITXA 8. SERVEI DE RECOLLIDA D'ÀREES D'EMERGÈNCIA I APORTACIÓ, REBUIG GRANS GENERADORS I ALTRES (dia)
FITXA 9. SERVEI DE RECOLLIDA D'ÀREES D'EMERGÈNCIA PER LA TARDA
FITXA 10. RESUM MEMÒRIA ECONÒMICA SMRR

Les fitxes del SMNV són:

FITXA 1. SERVEI D'ESCOBRADA MANUAL
FITXA 2. SERVEI D'ESCOBRADA MIXTA
FITXA 3. SERVEI D'ESCOBRADA MECÀNICA
FITXA 4. SERVEI DE BRIGADA DE NETEJA
FITXA 5. SERVEI DE NETEGES ESPECIALS
FITXA 6. SERVEI D'AIGUA A PRESSIÓ
FITXA 7. SERVEI DE DIUMENGES I FESTIUS
FITXA 8. SERVEI DE NETEJA DE FESTES I ACTES PÚBLICS ESPECIALS FORA D'HORARI
FITXA 9. SERVEI DE TRANSPORT DE RESIDUS A PLANTES DE DESTÍ
FITXA 10. MITJANS COMUNS (part SMNV)
FITXA 11. RESUM MEMÒRIA ECONÒMICA SMNV

En el cas del SMNV només s'ompliran les fitxes dels serveis que l'empresa licitadora proposi.

Les fitxes del servei de transport de determinats residus de la deixalleria, són:

FITXA 1. SERVEI DE TRANSPORT DE RESIDUS A PLANTES DE DESTÍ
FITXA 2. RESUM MEMÒRIA ECONÒMICA SERVEI TRANSPORT DEIXALLERIA

Finalment caldrà fer la:

**FITXA RESUM DE LA MEMÒRIA ECONÒMICA DELS SERVEIS OBJECTES DEL CONCURS.**



**7. Fitxa model dels serveis de recollida del SMRR.**

Concepte	Unitats	Dies servei	Jornades totals	Hores / jornada	Preus unitaris	Total (€/any)
<b>Personal</b>					<b>€/hora</b>	
<b>Camió 16 m3</b>						
Conductor						
Peó						
<b>Camió 16 m3</b>						
Conductor						
Peó						
<b>Camió 8 m3</b>						
Conductor						
Peó						
<b>Vehicle 3 m3</b>						
Peó-conductor						
Peó						
<b>TOTAL PERSONAL</b>						
<b>Combustible i lubricants</b>					<b>€/hora</b>	
Camió 16 m3						
Camió 16 m3						
Camió 8 m3						
Vehicle 3 m3						
<b>TOTAL COMBUSTIBLE I LUBRICANTS</b>						
<b>Manteniment i reparacions</b>					<b>€/hora</b>	
Camió 16 m3						
Camió 16 m3						
Camió 8 m3						
Vehicle 3 m3						
<b>Increment costos per allargament vida útil</b>		<b>% increment</b>				
Camió 16 m3						
Camió 8 m3						
<b>TOTAL MANTENIMENT I REPARACIONS</b>						
<b>COST DIRECTE EXPLOTACIÓ</b>	<b>%?</b>					
Despeses generals						
Benefici industrial						
<b>TOTAL SERVEI ABANS D'IVA</b>	<b>%?</b>					
IVA						
<b>TOTAL COST DEL SERVEI DE RECOLLIDA (euros/any)</b>						





**8. Fitxa Servei de transports del SMRR.**

Concepte	Unitats	Nº viatges	Jornades totals	Hores / jornada	Preus unitaris	Total (€/any)
<b>Personal</b>					€/hora	
<b>FORM</b>						
Conductor camió 16 m3						
Conductor camió ganxo						
<b>Paper i cartró</b>						
Conductor camió 16 m3						
Conductor camió ganxo						
<b>Envasos</b>						
Conductor camió 16 m3						
Conductor camió ganxo						
<b>Rebuig</b>						
Conductor camió 16 m3						
Conductor camió ganxo						
<b>Premsat</b>		Dies servei	Jornades totals	Hores / jornada	€/hora	
Conductor-mecànc						
<b>TOTAL PERSONAL</b>						
<b>Combustible i lubricants</b>					€/hora	
Camión 16 m3 FORM						
Camión 16 m3 PiC						
Camión 16 m3 Envasos						
Camión 16 m3 Rebuig						
Ganxo FORM						
Ganxo PiC						
Ganxo Envasos						
Ganxo Rebuig						
Retroexcavadora						
Autocompactor						
<b>TOTAL COMBUSTIBLE I LUBRICANTS</b>						
<b>Manteniment i reparacions</b>					€/hora	
Camión 16 m3 FORM						
Camión 16 m3 PiC						
Camión 16 m3 Envasos						
Camión 16 m3 Rebuig						
Ganxo FORM						
Ganxo PiC						
Ganxo Envasos						
Ganxo Rebuig						
Retroexcavadora						
Autocompactor						
<b>TOTAL MANTENIMENT I REPARACIONS</b>						
<b>COST DIRECTE EXPLOTACIÓ</b>	%?					
Despeses generals						
Benefici industrial						
<b>TOTAL SERVEI ABANS D'IVA</b>	%?					
IVA						
<b>TOTAL COST DEL SERVEI DE RECOLLIDA (euros/any)</b>						



**9. Fitxa mitjans comuns del SMRR.**

No necessàriament s'ha d'imputar tots els conceptes, els quals es poden assumir com a despeses generals. Igualment es poden afegir conceptes no previstos en aquesta taula.

Concepte	Unitats	Dies servei	Jornades totals	Hores / jornada	Preus unitaris	Total (€/any)
<b>Personal</b>					<b>Preu unitari any</b>	
Encarregat						
Mecànic						
<b>TOTAL PERSONAL</b>						
<b>Subministrament i consums</b>					<b>Preu unitari any</b>	
Roba de treball, EPIS						
Comunicacions operaris, telefonia mòbil						
GPS (equips i connexió programa gestió)						
					<b>Preu unitari mes</b>	
Consum aigua, llum, telèfon (nau)						
<b>TOTAL SUBMINISTRAMENT I CONSUMS</b>						
<b>Manteniment i reparacions</b>					<b>€/hora</b>	
Vehicle inspecció						
Gestió qualitat						
<b>TOTAL MANTENIMENT I REPARACIONS</b>						
<b>Impostos i assegurances</b>					<b>€/any</b>	
Camión 16 m3						
Camión 8 m3						
Vehicle 3 m3						
Camión ganxo						
<b>TOTAL IMPOSTOS I ASSEGURANCES</b>						
<b>Lloguers</b>					<b>€/mes</b>	
Vehicle inspecció						
<b>TOTAL LLOGUERS</b>						
<b>Amortització material</b>					<b>€/any</b>	
Vehicle 3 m3						
<b>TOTAL AMORTITZACIÓ MATERIAL</b>						
<b>COST DIRECTE EXPLOTACIÓ</b>	%?					
Despeses generals						
Benefici industrial						
<b>TOTAL SERVEI ABANS D'IVA</b>	%?					
IVA						
<b>TOTAL COST DEL SERVEI DE RECOLLIDA (euros/any)</b>						



**10. Resum despeses econòmiques SMRR.**

Concepte		Total (€/any)	%
Personal			
Combustible i lubricants			
Manteniment i reparacions			
Subministrament i consums			
Impostos i assegurances			
Lloguers			
Amortització material			
<b>COST DIRECTE EXPLOTACIÓ</b>	%?		
Despeses generals			
Benefici industrial			
<b>TOTAL SERVEI ABANS D'IVA</b>	%?		
IVA			
<b>TOTAL COST DEL SMRR (euros/any)</b>			

Concepte		Total (€/any)	%
FORM Dom + Com Dm i Db			
FORM Dom + Com Dj i Dg			
FORM Com Dv			
PiC Dom i Com Dv			
PiC Com DII			
Envasos Dom + Com			
Rebuig			
AE, AA i GG			
AE tarda			
Transport			
Mitjans comuns			
<b>COST DIRECTE EXPLOTACIÓ</b>	%?		
Despeses generals			
Benefici industrial			
<b>TOTAL SERVEI ABANS D'IVA</b>	%?		
IVA			
<b>TOTAL COST DEL SMRR (euros/any)</b>			



Concepte	Total (€/any)							
	Personal	Combustible i lubricants	Manteniment i reparacions	Subministraments i consums	Impostos i assegurances	Lloguers	Amortització material	TOTAL
FORM Dom + Com Dm i Db								
FORM Dom + Com Dj i Dg								
FORM Com Dv								
PiC Dom i Com Dv								
PiC Com DII								
Envasos Dom + Com								
Rebuig								
AE, AA i GG								
AE tardes								
Transport								
Mitjans comuns								
<b>COST DIRECTE EXPLOTACIÓ</b>	%?							
Despeses generals								
Benefici industrial								
<b>TOTAL SERVEI ABANS D'IVA</b>	%?							
IVA								
<b>TOTAL COST DEL SMRR (euros/any)</b>								



**11. Fitxa 1 servei d'escombrada manual del SMNV.**

Concepte	Unitats	Dies servei	Jornades totals	Hores / jornada	Preus unitaris	Total (€/any)
<b>Personal</b>					€/hora	
<b>Habitual</b>						
Conductor						
Peó						
<b>De substitució</b>						
Conductor						
Peó						
<b>TOTAL PERSONAL</b>						
<b>Combustible i lubricants</b>					€/hora	
Carretó						
Eines escombrada manual						
<b>TOTAL COMBUSTIBLE I LUBRICANTS</b>						
<b>Manteniment i reparacions</b>					€/hora	
Carretó						
Eines escombrada manual						
<b>TOTAL MANTENIMENT I REPARACIONS</b>						
<b>COST DIRECTE EXPLOTACIÓ</b>	%?					
Despeses generals						
Benefici industrial						
<b>TOTAL SERVEI ABANS D'IVA</b>	%?					
IVA						
<b>TOTAL COST DEL SERVEI DE RECOLLIDA (euros/any)</b>						



**12. Fitxa 2 i 3 del SMNV, d'escombrada mixta i d'escombrada mecànica.**

Concepte	Unitats	Dies servei	Jornades totals	Hores / jornada	Preus unitaris	Total (€/any)
<b>Personal</b>					€/hora	
<b>Habitual</b>						
Conductor						
Peó						
<b>De substitució</b>						
Conductor						
Peó						
<b>TOTAL PERSONAL</b>						
<b>Combustible i lubricants</b>					€/hora	
Escombradora aspiració 5 m3						
Escombradora aspiració 2 m3						
Bufadora						
<b>TOTAL COMBUSTIBLE I LUBRICANTS</b>						
<b>Manteniment i reparacions</b>					€/hora	
Escombradora aspiració 5 m3						
Escombradora aspiració 2 m3						
Bufadora						
<b>TOTAL MANTENIMENT I REPARACIONS</b>						
<b>COST DIRECTE EXPLOTACIÓ</b>	%?					
Despeses generals						
Benefici industrial						
<b>TOTAL SERVEI ABANS D'IVA</b>	%?					
IVA						
<b>TOTAL COST DEL SERVEI DE RECOLLIDA (euros/any)</b>						



**13. Fitxa 4 i 5 del SMNV, de brigada i de serveis especials.**

Concepte	Unitats	Dies servei	Jornades totals	Hores / jornada	Preus unitaris	Total (€/any)
<b>Personal</b>					€/hora	
<b>Habitual</b>						
Conductor						
Peó						
<b>De substitució</b>						
Conductor						
Peó						
<b>TOTAL PERSONAL</b>						
<b>Combustible i lubricants</b>					€/hora	
Bolquet caixa oberta 8 m3						
Piaggio porter						
Grup alta pressió						
Bufadora						
<b>TOTAL COMBUSTIBLE I LUBRICANTS</b>						
<b>Manteniment i reparacions</b>					€/hora	
Bolquet caixa oberta 8 m3						
Piaggio porter						
Grup alta pressió						
Bufadora						
<b>TOTAL MANTENIMENT I REPARACIONS</b>						
<b>COST DIRECTE EXPLOTACIÓ</b>	%?					
Despeses generals						
Benefici industrial						
<b>TOTAL SERVEI ABANS D'IVA</b>	%?					
IVA						
<b>TOTAL COST DEL SERVEI DE RECOLLIDA (euros/any)</b>						



**14. Fitxa 6 del SMNV, de neteja amb aigua a pressió.**

Concepte	Unitats	Dies servei	Jornades totals	Hores / jornada	Preus unitaris	Total (€/any)
<b>Personal</b>					€/hora	
<b>Habitual</b>						
Conductor						
Peó						
<b>De substitució</b>						
Conductor						
Peó						
<b>TOTAL PERSONAL</b>						
<b>Combustible i lubricants</b>					€/hora	
Cuba reg						
<b>TOTAL COMBUSTIBLE I LUBRICANTS</b>						
<b>Manteniment i reparacions</b>					€/hora	
Cuba reg						
<b>TOTAL MANTENIMENT I REPARACIONS</b>						
<b>COST DIRECTE EXPLOTACIÓ</b>	%?					
Despeses generals						
Benefici industrial						
<b>TOTAL SERVEI ABANS D'IVA</b>	%?					
IVA						
<b>TOTAL COST DEL SERVEI DE RECOLLIDA (euros/any)</b>						





**15. Fitxa 7 i 8 del SMNV, de diumenges i festius i de festes fora d'horari.**

Concepte	Unitats	Dies servei	Jornades totals	Hores / jornada	Preus unitaris	Total (€/any)
<b>Personal</b>					€/hora	
<b>Habitual</b>						
Conductor						
Peó						
<b>De substitució</b>						
Conductor						
Peó						
<b>TOTAL PERSONAL</b>						
<b>Combustible i lubricants</b>					€/hora	
Escombradora aspiració 5 m3						
Escombradora aspiració 2 m3						
Bolquet caixa oberta 8 m3						
Piaggio porter						
Grup alta pressió						
Bufadora						
<b>TOTAL COMBUSTIBLE I LUBRICANTS</b>						
Escombradora aspiració 5 m3						
Escombradora aspiració 2 m3						
Bolquet caixa oberta 8 m3						
Piaggio porter						
Grup alta pressió						
Bufadora						
<b>TOTAL MANTENIMENT I REPARACIONS</b>						
<b>COST DIRECTE EXPLOTACIÓ</b>	%?					
Despeses generals						
Benefici industrial						
<b>TOTAL SERVEI ABANS D'IVA</b>	%?					
IVA						
<b>TOTAL COST DEL SERVEI DE RECOLLIDA (euros/any)</b>						



**16. Fitxa 9 del SMNV, de transport dels residus a plantes de destí.**

Concepte	Unitats	Nº viatges	Viatges totals	Hores / viatge	Preus unitaris	Total (€/any)
<b>Personal</b>					€/hora	
<b>Viatges a planta</b>						
Conductor camió ganxo Rebuig						
Conductor camió ganxo Voluminosos						
<b>Premsat</b>						
Conductor-mecànic						
<b>TOTAL PERSONAL</b>						
<b>Combustible i lubricants</b>					€/hora	
Ganxo Rebuig						
Ganxo Voluminosos						
Retroexcavadora						
<b>TOTAL COMBUSTIBLE I LUBRICANTS</b>						
<b>Manteniment i reparacions</b>					€/hora	
Ganxo Rebuig						
Ganxo Voluminosos						
Retroexcavadora						
<b>TOTAL MANTENIMENT I REPARACIONS</b>						
<b>COST DIRECTE EXPLOTACIÓ</b>	%?					
Despeses generals						
Benefici industrial						
<b>TOTAL SERVEI ABANS D'IVA</b>	%?					
IVA						
<b>TOTAL COST DEL SERVEI DE RECOLLIDA (euros/any)</b>						



**17. Fitxa 10 del SMNV, de mitjans comuns.**

No necessàriament s'ha d'imputar tots els conceptes, els quals es poden assumir com a despeses generals. Igualment es poden afegir conceptes no previstos en aquesta taula.

Concepte	Unitats	Dies servei	Jornades totals	Hores / jornada	Preus unitaris	Total (€/any)
<b>Personal</b>					Preu unitari any	
Encarregat						
Mecànic						
<b>TOTAL PERSONAL</b>						
<b>Subministrament i consums</b>					Preu unitari any	
Roba de treball, EPIs						
Comunicacions operaris, telefonia mòbil						
GPS (equips i connexió programa gestió)						
Gestió qualitat						
					Preu unitari mes	
Consum aigua, llum, telèfon (nau)						
<b>TOTAL SUBMINISTRAMENT I CONSUMS</b>						
<b>Manteniment i reparacions</b>					€/hora	
Vehicle inspecció						
<b>TOTAL MANTENIMENT I REPARACIONS</b>						
<b>Impostos i assegurances</b>					€/any	
Escombradora aspiració 5 m3						
Escombradora aspiració 2 m3						
Bolquet caixa oberta 8 m3						
Piaggio porter						
<b>TOTAL IMPOSTOS I ASSEGURANCES</b>						
<b>Lloguers</b>					€/mes	
Vehicle inspecció						
					€/jornada	
Cuba reg						
<b>TOTAL LLOGUERS</b>						
<b>Amortització material</b>					€/any	
Amortització 4 anys (1/4 part)						
Finançament						
<b>TOTAL AMORTITZACIÓ MATERIAL</b>						
<b>COST DIRECTE EXPLOTACIÓ</b>	%?					
Despeses generals						
Benefici industrial						
<b>TOTAL SERVEI ABANS D'IVA</b>	%?					
IVA						
<b>TOTAL COST DEL SERVEI DE RECOLLIDA (euros/any)</b>						



**18. Resum econòmic del SMNV.**

Concepte		Total (€/any)	%
Personal			
Combustible i lubricants			
Manteniment i reparacions			
Subministrament i consums			
Impostos i assegurances			
Lloguers			
Amortització material			
<b>COST DIRECTE EXPLOTACIÓ</b>	%?		100,00
Despeses generals			
Benefici industrial			
<b>TOTAL SERVEI ABANS D'IVA</b>	%?		
IVA			
<b>TOTAL COST DEL SMNV (euros/any)</b>			

Concepte		Total (€/any)	%
Escombrada manual			
Escombrada mixta			
Escombrada mecànica			
Brigada de neteja			
Neteges especials			
Aigua a pressió			
Diumenges i festius			
Festes i actes públics especials			
Transport			
Mitjans comuns			
<b>COST DIRECTE EXPLOTACIÓ</b>	%?		100,00
Despeses generals			
Benefici industrial			
<b>TOTAL SERVEI ABANS D'IVA</b>	%?		
IVA			
<b>TOTAL COST DEL SMNV (euros/any)</b>			



Concepte	Total (€/any)							
	Personal	Combustible i lubricants	Manteniment i reparacions	Subministraments i consums	Impostos i assegurances	Lloguers	Amortització material	TOTAL
Escombrada manual								
Escombrada mixta								
Escombrada mecànica								
Brigada de neteja								
Neteges especials								
Aigua a pressió								
Diumenges i festius								
Festes i actes públics especials								
Transport								
Mitjans comuns								
<b>COST DIRECTE EXPLOTACIÓ</b>	%?							
Despeses generals								
Benefici industrial								
<b>TOTAL SERVEI ABANS D'IVA</b>	%?							
IVA								
<b>TOTAL COST DEL SMNV (euros/any)</b>								



**19. Fitxa transports deixalleria.**

Concepte	Unitats	Nº viatges	Jornades totals	Hores / jornada	Preus unitaris	Total (€/any)
<b>Personal</b>					€/hora	
Viatges rebuig deixalleria						
Viatges esporga deixalleria						
Viatges fusta deixalleria						
Viatges penumàtics deixalleria						
<b>Premsat</b>		Dies servei	Jornades totals	Hores / jornada	€/hora	
<i>No es comptabilitza, ho fa l'encarregat de la deixalleria.</i>						
<b>TOTAL PERSONAL</b>						<b>1.694,79</b>
<b>Combustible i lubricants</b>					€/hora	
Viatges rebuig deixalleria						
Viatges esporga deixalleria						
Viatges fusta deixalleria						
Viatges penumàtics deixalleria						
		Dies servei	Jornades totals	Hores / jornada	€/hora	
Retroexcavadora						
<b>TOTAL COMBUSTIBLE I LUBRICANTS</b>						
<b>Manteniment i reparacions</b>					€/hora	
Viatges rebuig deixalleria						
Viatges esporga deixalleria						
Viatges fusta deixalleria						
Viatges penumàtics deixalleria						
		Dies servei	Jornades totals	Hores / jornada	€/hora	
Retroexcavadora						
<b>TOTAL MANTENIMENT I REPARACIONS</b>						
<b>COST DIRECTE EXPLOTACIÓ</b>		%?				
Despeses generals						
Benefici industrial						
<b>TOTAL SERVEI ABANS D'IVA</b>		%?				
IVA						
<b>TOTAL COST DEL SERVEI DE RECOLLIDA (euros/any)</b>						



**20. Resum oferta econòmica SMRR, SMNV i servei transports deixalleria.**

Concepte		SMRR	%	SMNV	%	Transports deixalleria	%	TOTAL PREU CONTRACTE
Personal								
Combustible i lubricants								
Manteniment i reparacions								
Subministrament i consums								
Impostos i assegurances								
Lloguers								
Amortització material								
<b>COST DIRECTE EXPLOTACIÓ</b>	%?		100,00		100,00		100,00	
Despeses generals								
Benefici industrial								
<b>TOTAL SERVEI ABANS D'IVA</b>	%?							
IVA								
<b>TOTAL COST DEL SERVEI (euros/any)</b>								



**ANNEX 13.- Fitxes bàsiques d'organització dels diferents serveis.**

**1. Distribució de personal, vehicles, jornades i durada dels serveis del SMRR.**

Concepte	01. FORM Dm o Db (sol, sense envasos)			02. FORM Dj o Dg (amb envasos)			03. FORM Comercial Dv			04. PiC Dv			05. PiC Comercial DII			06. Envasos Dj i Dg (amb FORM)			07. Rebuig Dx			08. AE + AA+ Rebuig GG + altres			09. AE tardes			
	nº	Hores/jorn.	jorn.	nº	Hores/jorn.	jorn.	nº	Hores/jorn.	jorn.	nº	Hores/jorn.	jorn.	nº	Hores/jorn.	jorn.	nº	Hores/jorn.	jorn.	nº	Hores/jorn.	jorn.	nº	Hores/jorn.	jorn.	nº	Hores/jorn.	jorn.	
<b>Camió 16 m3</b>																												
Conductor																												
Peó																												
<b>Camió 16 m3</b>																												
Conductor																												
Peó																												
<b>Camió 8 m3</b>																												
Conductor																												
Peó																												
<b>Vehicle 3 m3</b>																												
Peó-conductor																												
Peó																												





**2. Treballadors efectius dels diferents serveis del SMRR.**

Concepte	01. FORM Dm o Db (sol, sense envasos)				02. FORM Dj o Dg (amb envasos)				03. FORM Comercial Dv				04. PiC Dv				05. PiC Comercial DII			
	U.	Hores / dia	Dies / any	Hores / any	U.	Hores / dia	Dies / any	Hores / any	U.	Hores / dia	Dies / any	Hores / any	U.	Hores / dia	Dies / any	Hores / any	U.	Hores / dia	Dies / any	Hores / any
<b>Camió 16 m3</b>																				
Conductor																				
Peó																				
<b>Camió 16 m3</b>																				
Conductor																				
Peó																				
<b>Camió 8 m3</b>																				
Conductor																				
Peó																				
<b>Vehicle 3 m3</b>																				
Peó-conductor																				
Peó																				
TOTAL																				



## EXCM. AJUNTAMENT DE CANET DE MAR

Concepte	06. Envasos Dj i Dg (amb FORM)				07. Rebuig Dx				08. AE + Rebuig GG + altres				08. AE + Rebuig GG + altres			
	U.	Hores / dia	Dies / any	Hores / any	U.	Hores / dia	Dies / any	Hores / any	U.	Hores / dia	Dies / any	Hores / any	U.	Hores / dia	Dies / any	Hores / any
<b>Camió 16 m3</b>																
Conductor																
Peó																
<b>Camió 16 m3</b>																
Conductor																
Peó																
<b>Camió 8 m3</b>																
Conductor																
Peó																
<b>Vehicle 3 m3</b>																
Peó-conductor																
Peó																
<b>TOTAL</b>																

### Hores i treballadors serveis

Categoria professional	Hores any acumulades	Hores anuals segons conveni	Treballadors efectius
Conductor nit		1.599	
Peó-conductor		1.599	
Peó nit		1.599	
<b>TOTAL</b>		<b>1.599</b>	



**3. Treballadors efectius del servei de transport del SMRR.**

Categoria professional	Unitats	Dies servei	Jornades totals	Hores / jornada	Total hores
<b>FORM</b>					
Conductor camió 16 m3					
Conductor camió ganxo					
<b>Paper i cartró</b>					
Conductor camió 16 m3					
Conductor camió ganxo					
<b>Envasos</b>					
Conductor camió 16 m3					
Conductor camió ganxo					
<b>Rebuig</b>					
Conductor camió 16 m3					
Conductor camió ganxo					
<b>Premsat</b>					
Conductor/mecànic/peó					

Categoria professional	Hores any acumulades	Hores anuals segons conveni	Treballadors efectius
Conductor camió 16 m3		1.599	
Conductor camió ganxo		1.599	
Conductor-mecànc		1.599	
<b>TOTAL</b>		<b>1.599</b>	

**4. Transports/viatges dels residus del SMRR.**

- **Nº viatges amb camió recol·lector directament a planta.**

Mes	FORM	PiC	Envasos
Gener			
Febrer			
Març			
Abril			
Maig			
Juny			
Juliol			
Agost			
Setembre			
Octubre			
Novembre			
Desembre			
<b>TOTAL</b>			
<b>VIATGES CONSIDERATS</b>			



## EXCM. AJUNTAMENT DE CANET DE MAR

### - N° viatges amb camió ganxo.

Mes	FORM	PiC	Envasos
Gener			
Febrer			
Març			
Abril			
Maig			
Juny			
Juliol			
Agost			
Setembre			
Octubre			
Novembre			
Desembre			
<b>TOTAL</b>			
<b>VIATGES CONSIDERATS</b>			

### - N° viatges de la fracció rebuig.

Mes	Rebuig				TOTAL
	Dx camió recollida	Altres Camió ganxo	AE Camió matí	AE Camió tarda	
Gener					
Febrer					
Març					
Abril					
Maig					
Juny					
Juliol					
Agost					
Setembre					
Octubre					
Novembre					
Desembre					
<b>TOTAL</b>					
<b>VIATGES CONSIDERATS</b>					

### - Durada viatge anada i tornada i descàrrega a plantes de destí SMRR.

Fracció de residus	Durada en hores
FORM	
Paper i cartró	
Envasos	
Rebuig	



**5. Jornades personal SMNV segons conveni vigent.**

Conceptes	Personal propi servei	Personal de substitució
Total dies any	365	365
Descansos segons conveni laboral		
Diumenges	52	52
Dissabtes		
Vacances		
Festius reglats		
Patró (St.Martí de Porres)		
Assumptes personals		
<b>TOTAL DESCANSOS</b>		
<b>TOTAL DIES LABORABLES</b>		
% absentisme mig		0
Dies abstentisme		0
<b>Dies efectivament treballats</b>		

Hores totals segons conveni	1.599
Total dies laborables	
<b>Hores / dia</b>	<b>6,40</b>

<b>Total dies laborables</b>	
<b>Total dies efectivament treballats</b>	
<b>Total diumenges i festius</b>	
<b>Total dies de substitució</b>	



**6. Distribució de personal, vehicles , jornades i hores dels serveis del SMNV.**

Concepte	01. ESCOMBRADA MANUAL			02. ESCOMBRADA MIXTA			03. ESCOMBRADA MECÀNICA (sense peó)			04. BRIGADA DE NETEJA			05. NETEGES ESPECIALS			06. NETEJA AIGUA A PRESSIÓ			07. DIUMENGES I FESTIUS			08. FESTES ESPECIALS			
	nº	Hores/jorn.	jorn.	nº	Hores/jorn.	jorn.	nº	Hores/jorn.	jorn.	nº	Hores/jorn.	jorn.	nº	Hores/jorn.	jorn.	nº	Hores/jorn.	Jorn. equiv.*	nº	Hores/jorn.	jorn.	nº	Hores/jorn.	jorn.	
<b>Equip habitual</b>																									
Conductor																									
Peó																									
<b>Substitucions</b>																									
Conductor																									
Peó																									
<b>Maquinària</b>																									
Escombradora 5 m3																									
Escombradora 2 m3																									
Bolquet caixa oberta 8 m3																									
Piaggio porter																									
Grup alta pressió																									
Bufadora																									
Carretó																									
Eines escombrada manual																									
Cuba reg																									



**7. Treballadors efectius del SMNV.**

Indicar les hores acumulades de cada servei, en funció de la taula anterior.

Concepte	01. ESCOMBRADA MANUAL	02. ESCOMBRADA MIXTA	03. ESCOMBRADA MECÀNICA (sense peó)	04. BRIGADA DE NETEJA	05. NETEGES ESPECIALS	06. BALDEIG	07. DIUMENGES I FESTIUS	08. FESTES	09. TRANSPORTS	TOTAL	Hores total Conveni	Treballadors efectius
<b>Equip habitual</b>												
Conductor											1.599	
Peó											1.599	
<b>Substitucions</b>												
Conductor											1.599	
Peó											1.599	
<b>Altres</b>												
<b>Viatges a planta</b>												
Conductor camió ganxo Rebuig											1.599	
Conductor camió ganxo Voluminosos											1.599	
<b>Premsat</b>												
Conductor-mecànic											1.599	
<b>TOTAL</b>												



**8. Transports / viatges dels residus recollits pel SMNV.**

Mes	Rebuig	Voluminosos
Gener		
Febrer		
Març		
Abril		
Maig		
Juny		
Juliol		
Agost		
Setembre		
Octubre		
Novembre		
Desembre		
<b>TOTAL</b>		
<b>VIATGES CONSIDERATS</b>		

**9. Viatges a plantes de destí de diversos residus de la deixalleria.**

Mes	Rebuig deixalleria	Esporga	Fusta	Pneumàtics
Gener				
Febrer				
Març				
Abril				
Maig				
Juny				
Juliol				
Agost				
Setembre				
Octubre				
Novembre				
Desembre				
<b>TOTAL</b>				
<b>VIATGES CONSIDERATS</b>				

**10. N° viatges i durada viatge determinats residus de la deixalleria.**

Concepte	TRANSPORTS DEIXALLERIA		
	nº	Hores/viatge	nº viatges
<b>Camió ganxo</b>			
Conductor viatge rebuig			
Conductor viatge esporga			
Conductor viatge fusta			
Conductor viatge pneumàtics			





**11. Treballadors efectius del servei de transport de la deixalleria.**

<b>Categoria professional</b>	<b>Unitats</b>	<b>Dies servei</b>	<b>Jornades totals</b>	<b>Hores / jornada</b>	<b>Total hores</b>
<b>Camió ganxo</b>					
Conductor viatge rebuig	1				
Conductor viatge esporga	1				
Conductor viatge fusta	1				
Conductor viatge pneumàtics	1				

<b>Categoria professional</b>	<b>Hores any acumulades</b>	<b>Hores anuals segons conveni</b>	<b>Treballadors efectius</b>
Conductor camió ganxo			
<b>TOTAL</b>			



## **ANNEX 14.- Vies públiques i espais objecte del contracte.**

### **1. Llistat de les vies públiques, metres lineals i tipus de sentit.**

Les vies públiques de Canet de Mar s'han classificat per zones per tal que la seva localització sigui fàcil.

Les vies públiques de doble sentit s'han comptabilitzat el doble de metres lineals, ja que es considera que els equips de neteja han de netejar els dos sentits de la circulació.

A la part final d'aquest annex es pot consultar la densitat d'habitatges per zones, i d'aquesta manera fer-se una idea de la pressió de la població sobre aquestes vies.

#### **1. Avinguda Maresme**

NOM VIA	LONGVIA	DOBLE SENTIT	AGRUPACIO
MARESME	340,19	No	1
<b>TOTAL Km lineals</b>	<b>340,19</b>		

#### **2. El Grau**

NOM VIA	LONGVIA	DOBLE SENTIT	AGRUPACIO
ALCALDE ALEGRET	150,91	No	11
BERGANTI HERNAN CORTES	177,43	No	11
CARLES FLOTATS	177,03	No	11
CIRIL MASRIERA	144,61	No	11
FOLCH I TORRES	138,62	No	11
FRAGATA PAULITA	148,65	Sí	11
FRANCESC PARERA	421,64	Sí	11
GENERALITAT	229,83	No	11
JAUME FERRER NOE	335,77	No	11
JAUME TRAVESA, PÇ	70,20	No	11
JOAN MARAGALL	307,85	No	11
JOAN OMS	291,42	No	11
JOSEP BARO	318,61	No	11
JOSEP CARNER	65,86	No	11
LLEDONERS, PÇ	34,29	No	11
LLEDONERS, TORRENT DELS	286,58	No	11
LLIMONERS, AV. ELS	519,40	No	11
PUIG I CADAFALCH	209,76	No	11
RAMON DE CAPMANY	169,00	No	11
RIAL DE SANT CRIST	185,08	Sí	11
RIAL DELS OMS	322,21	No	11
VERDAGUER I CALLIS	102,96	No	11
XESCO BOIX	85,65	No	11
<b>TOTAL Km lineals</b>	<b>4.893,36</b>		

#### **3. Can Salat – Busquets**



## EXCM. AJUNTAMENT DE CANET DE MAR

NOM VIA	LONGVIA	DOBLE SENTIT	AGRUPACIO
BUSQUETS, PÇ	105,51	No	4
EDUARD FARRES	186	No	4
EUSEBI ARNAU	71,56	No	4
F.DANIEL MOLINA	48,93	No	4
FERRER DE CANET	179,91	No	4
FRANCESC GUARDIA	81,57	No	4
JOSEP CABRUJA	75,42	No	4
JOSEP M. DANES	86,24	No	4
PAU GARGALLO	74,68	No	4
RAFAEL MASO	97,73	No	4
VIA CANNETUM	445,08	No	4
VIA FIGUEROLA	443,97	No	4
<b>TOTAL Km lineals</b>	<b>1.896,60</b>		

### **4. Pisos Negres**

NOM VIA	LONGVIA	DOBLE SENTIT	AGRUPACIO
EMPORDA	44,89	No	5
MAS FELIU (per sobre Dr. Anglès)	82,01	No	5
SANTA LLUCIA	275,30	No	5
VERGE DE NURIA	41,15	No	5
VICENÇS ROCOSA	71,80	No	5
<b>TOTAL Km lineals</b>	<b>515,15</b>		

### **5. Onze de Setembre - Comediants**

NOM VIA	LONGVIA	DOBLE SENTIT	AGRUPACIO
BOFILL I MATAS	106,97	No	3
COMEDIANTS, ELS	63,09	No	3
CUBA	173,39	No	3
DOCTOR FLEMING, AV	295,98	si	3
DOTRAS VILA	86,25	No	3
FRANCESC CAMBO	112,84	No	3
GAVARRA, RIERA	407,85	si	3
GENERAL MORAGUES, AV. DEL	107,86	si	3
ONZE DE SETEMBRE, PÇ	85,46	No	3
SANT ANTONI MARIA CLARET	119,3	No	3
SANT IGNASI DE LOYOLA	184,26	No	3
SANT JOAQUIM	145,83	No	3
SANT JORDI, RONDA	179,36	No	3
SANTA ANNA	49,78	No	3
SEBASTIA CABOT	68,15	No	3
TOMAS I MILANS	81,29	No	3
VERGE DE LES NEUS	94,42	No	3
VERGE DEL REMEI	58,51	No	3



## EXCM. AJUNTAMENT DE CANET DE MAR

<b>TOTAL</b>	<b>2.420,59</b>
--------------	-----------------

### **6. Correus - Pavelló**

NOM VIA	LONGVIA	DOBLE SENTIT	AGRUPACIO
ANGEL GUIMERA	77,08	No	8
BARCELONA	163,47	No	8
CATALUNYA	88,66	No	8
GAVARRA, RIERA	423,52	si	8
LLEIDA	66,11	No	8
MANEN, PÇ	0	No	8
OLOT	40,58	No	8
SANT JOSEP	167,1	No	8
TARRAGONA	177,87	No	8
VERGE DE MONTSERRAT	61,82	No	8
VERGE DEL CARME	70,5	No	8
<b>TOTAL</b>	<b>1.336,71</b>		

### **7. Ronda Sant Elm**

NOM VIA	LONGVIA	DOBLE SENTIT	AGRUPACIO
ANTONI GAUDI	253,12	No	2
BORRAS DE PALAU	88,15	No	2
CADILLAC	175,05	No	2
CASTELLMAR	264,85	No	2
CREUETA, LA	186,4	No	2
EMILIA DOMENECH	282,59	No	2
FRANCESC CORBERA	251,54	No	2
ISLA CRISTINA	167,98	No	2
PALMES, LES	150,81	No	2
QUIRZE PLANET	167,42	No	2
SANT ELM, RONDA	680,6	Si	2
VERGE DEL ROSER	232,58	No	2
<b>0</b>	<b>2.901,09</b>		

### **8. Edifici Balmes**

NOM VIA	LONGVIA	DOBLE SENTIT	AGRUPACIO
Edifici Balmes	1		
<b>TOTAL</b>	<b>1</b>		

### **9. Casc antic**

NOM VIA	LONGVIA	DOBLE SENTIT	AGRUPACIO
ABELL	145,27	No	7
ABELL BAIX	203,86	No	7
ALBA	110,87	No	7
AMERICANOS, PÇ. DELS	34,9	No	7



## EXCM. AJUNTAMENT DE CANET DE MAR

AMPLE	167,85	No	7
BALMES	270,78	No	7
BONAIRE	86,32	No	7
BUSCARONS, RIERA	268,4	No	7
CALDETA	71,47	No	7
CASTAÑER	77,29	No	7
CASTELLET	140,81	No	7
COLOMER, PÇ	0	No	7
DOCTOR SANTIÑA, PTGE	148,21	No	7
ESCALES DEL SANT CRIST	29,69	No	7
ESGLÉSIA	82,38	No	7
ESGLÉSIA, PÇ	97	No	7
EUSEBI GOLART	69,4	No	7
FONT, LA	169,21	No	7
FRAGATA NUMANCIA	43,68	No	7
GABRIEL MACIA, PÇ	86,71	No	7
GARBI	43,08	No	7
GAVARRA, RIERA	354,8	si	7
GIRONA	175,74	No	7
GRAM	109,57	No	7
INDUSTRIA, PÇ	29,14	No	7
JAUME PAGA	145,63	No	7
JAUME PAGA, PTGE	29,14	No	7
JOSEP MORA	177,55	No	7
JOSEP PLA	118,47	No	7
JOSEP PLA, Plaça	59,3	No	7
LLEDONERS, TORRENT DELS	536,55	No	7
LLEVANT	46,27	No	7
LLUIS DOMENECH I MONTANER	46,37	No	7
MAR	266,49	No	7
MAS MUNI	248,27	No	7
MERCE VIADER, PÇ	0	No	7
MOLI DEL MIG, PTGE	57,11	No	7
MOSEN CINTO VERDAGUER	80,93	No	7
NOU	163,92	No	7
OLIVER	129,59	No	7
PALMA, LA	44,69	No	7
PERE DELEGLISE	34,53	No	7
POMPEU FABRA	220,16	No	7
ROMANI	115,15	No	7
SANT ANTONI	78,24	No	7
SANT BENET	112,4	No	7
SANT DOMENEC, RIERA	269,42	si	7
SANT FELIU	46,37	No	7
SANT ISIDRE	94,15	No	7
SANT JAUME	152,76	No	7
SANT JOAN	118,07	No	7
SANT PERE	98,25	No	7
SANTISSIMA TRINITAT	120,22	No	7



## EXCM. AJUNTAMENT DE CANET DE MAR

SAUC	141,19	No	7
TORRE, RIERA DE LA	102,81	No	7
UNIVERSITAT, Plaça	241,64	No	7
VALL	156,84	No	7
VERGE DE LA MERCE	81,54	No	7
XARO ALT	51,35	No	7
XARO BAIX	70,24	No	7
<b>TOTAL</b>	<b>7.472,04</b>		

### **10. Misericòrdia**

NOM VIA	LONGVIA	DOBLE SENTIT	AGRUPACIO
ANGEL PLANET	121,24	No	12
DOCTOR ANGLES, RONDA	464,92	si	12
DOCTOR MANRESA, RONDA	488,3	si	12
DOCTOR MARIA SERRA, AV	233,14	No	12
ENRIC JOVER	127,35	No	12
LLEDONERS, TORRENT DELS	59,86	No	12
MAS FELIU (sota Rd.Dr. Anglès)	158,38	No	12
MISERICORDIA	115,24	No	12
MISERICORDIA, PG. DE LA	970,22	si	12
MOSSEN COMERMA	131,78	No	12
PINAR, RIERA DEL	334,41	No	12
RAVALET	153,34	No	12
ROSSELLO	58,54	No	12
RVD. FERRAN ROIG	176,08	No	12
SANT PAU	34,52	No	12
SANTA BARBARA	148,29	No	12
SANTA ISABEL	89,11	No	12
VALENCIA	63,51	No	12
VERGE DEL PILAR	87,75	No	12
VIA CARLES PASCUAL	125,29	No	12
<b>TOTAL Km lineals</b>	<b>4.141,27</b>		

### **11. Mercat**

NOM VIA	LONGVIA	DOBLE SENTIT	AGRUPACIO
ARAGO	90,39	No	6
CADI	90,06	No	6
CANIGO	52,56	No	6
CLAUSELL	210,43	No	6
CONCORDIA	36,16	No	6
DOCTOR ANGLES, RONDA	380,75	si	6
LOPEZ PICO	45,46	No	6
MANEL BUSQUETS	100,02	No	6
MAS RAMONET	74,07	No	6
MERCAT	241,9	No	6
MONTNEGRE	191,67	No	6



## EXCM. AJUNTAMENT DE CANET DE MAR

MONTSENY	200,34	No	6
PAS D'EN MARGES	209,85	No	6
PERE DOMENECH I ROURA, PÇ	0	No	6
PIRINEUS	254,69	No	6
POL, DE	50,55	No	6
PUBILLES	96,7	No	6
RAFEL CAMPALANS	99,64	No	6
SANT CRISTOFOL	166,29	No	6
SANT ESTEVE	56,77	No	6
SANT ISCLE DE VALLALTA	80,35	No	6
SANT MARC	256,21	No	6
SANT MIQUEL	271,21	No	6
TORDERA	122,32	No	6
<b>TOTAL Km lineals</b>	<b>3.378,39</b>		

### **12. Edifici Rodalera**

NOM VIA	LONGVIA	DOBLE SENTIT	AGRUPACIO
MIRAMAR	175,79	No	9
<b>TOTAL Km lineals</b>	<b>175,79</b>		

### **13. Molí – Hospital**

NOM VIA	LONGVIA	DOBLE SENTIT	AGRUPACIO
BARRIS, PÇ	0	No	10
BRUC	144,4	No	10
CEDRO	67,67	No	10
COSTA DE L'HOSPITAL	164,96	No	10
DRASSANES DEL PLA	235,37	No	10
JOSEP ANSELM CLAVE	305,72	si	10
MOLI, CAMÍ DEL	326,18	No	10
NARCIS MONTURIOL	169,44	No	10
SANT JOSEP ORIOL	97,64	No	10
VALL	153,82	No	10
<b>TOTAL</b>	<b>1.665,20</b>		

### **14. Pau Casals**

NOM VIA	LONGVIA	DOBLE SENTIT	AGRUPACIO
AURORA DÍAZ PLAJA	121,31	No	13
AUSIAS MARCH	110,09	No	13
CARLES CARQUÉS I MARTÍ	70,13	No	13
DOCTOR GUITERAS	121,03	No	13
DOCTOR MARIA SERRA, AV	220,14	No	13
DOLORS VIÑAS	62,94	No	13
JOANOT MARTORELL	112,25	No	13
MARIA ROCA ROSSELL	93,71	No	13
MARIA SANS I TEIXIDOR	63,14	No	13
MN. MARIÀ MARTÍNEZ	72,10	No	13



## EXCM. AJUNTAMENT DE CANET DE MAR

PAU CASALS, PÇ	99,87	No	13
PEDRACASTELL	61,66	No	13
RIAL DE CAN GODAY	87,28	Sí	13
SALVADOR ESPRIU	234,60	No	13
SANTIAGO RUSIÑOL	121,27	No	13
<b>TOTAL</b>	<b>1.651,52</b>		

### **15. Polígon industrial**

NOM VIA	LONGVIA	DOBLE SENTIT	AGRUPACIO
DOMÈNEC PASCUAL	169,93	Sí	14
GERMANS BASSES	100,66	Sí	14
JAUME ROMAGOSA DURAN	159,46	Sí	14
PÇA. PERE LLAUGER PRIM	139,34	Sí	14
RIAL DE MAS FIGUEROLA	410,05	Sí	14
RIERA D'EN MISSER	849,11	Sí	14
<b>TOTAL</b>	<b>1.828,55</b>		

Revisat en data 7 de gener de 2011

## **2. Total Km lineals per zones de Canet de Mar**

Els metres lineals han estat revisats amb data 7 de gener de 2011.

	<b>Metres lineals</b>	<b>Km lineals</b>
Maresme	340,19	0,34019
El Grau	4.893,36	4,89336
Can Salat - Busquets	1.896,60	1,8966
Pisos Negres	515,15	0,51515
11 Setembre - Comediants	2.420,59	2,42059
Correus - Pavelló	1.336,71	1,33671
St. Elm	2.901,09	2,90109
Edifici Balmes	1	0,001
Casc Antic	7.472,04	7,47204
Misericòrdia	4.141,27	4,14127
Mercat	3.378,39	3,37839
Rodaleta	175,79	0,17579
Molí - Hospital	1.665,20	1,6652
Pau Casals	1.651,52	1,65152
Polígon industrial	1.828,55	1,82855
<b>TOTAL</b>	<b>34.617,45</b>	<b>34,61745</b>





### **3. Densitat d'habitatges per zones**

Dades de 2005.

	<b>Habitatges</b>	<b>Km lineals</b>	<b>Densitat (habitatges/km lineal)</b>
Maresme	512	0,3	1.505,04
El Grau	242	5,1	47,57
Can Salat - Busquets	264	1,9	139,20
Pisos Negres	135	0,4	357,01
11 Setembre - Comediants	693	2,4	286,29
Correus - Pavelló	392	1,3	293,26
St. Elm	153	2,9	52,74
Edifici Balmes	63	0,0	63.000,00
Casc Antic	1644	7,0	233,34
Misericòrdia	456	4,1	110,50
Mercat	845	3,4	250,12
Rodaleda	155	0,2	881,73
Molí - Hospital	411	1,7	246,82
Pau Casals	126	1,1	114,62
<b>TOTAL</b>	<b>6.091</b>	<b>31,9</b>	<b>191,22</b>

### **4. Llistat d'espais i zones dels parcs i jardins de Canet de Mar**

Són objecte d'aquest plec totes les papereres del municipi i la neteja dels parcs i jardins, exceptuant els boscos municipals i els boscos situats en parcs i jardins municipals. Sí que s'inclou tota la resta de parcs i jardins d'aquesta llista i els nous de nova creació i aquells que per error hagin estat omesos a la relació de l'inventari següent.

**Data de revisió:**  
**10/05/2010**

#### **VIA PÚBLICA**

	Denominació	Papereres	Escocells	Parterre
1	Passeig de la Misericòrdia	X		
2	Ronda Dr Manresa	X		
3	C/Ausiàs March		X	
4	C/Salvador Espriu	X	X	
5	Ronda Dr. Anglès		X	
6	C/Joan Maragall i Josep Baró		X	
7	Ronda Sant Jordi i illetes properes		X	
8	Ronda Ferrer de Canet		X	
9	C/ Rafael Masó			X
10	C/ Eduard Farrés			X
11	Via Figuerola i rotonda (interior i parterres)	X		X
12	Via Cannetum	X		X



## EXCM. AJUNTAMENT DE CANET DE MAR

13	Plaça Busquets	X		X
14	C/Tomàs Milans		X	
15	C/Dotras Vila		X	
16	C/Bofill i Matas		X	
17	C/Comediants		X	
18	Avinguda Doctor Fleming i 2 arbres sant miquel		X	
19	C/Sant Marc		X	
20	Rda. St. Elm	X		
21	Av. General Moragues	X		
22	C/Olot - C/Catalunya - C/ Tarragona		X	
23	Aparcament C/ Verge de la Mercè		X	
24	Riera St. Domènec, carrer Ample i carrer Vall		X	
25	C/Alcalde Fors - Rda.Josep Anselm Clavé	X		
26	Talús del C/Narcís Monturiol			
27	Rotondes d'accés des de l'autopista			
28	Punt d'informació		X	
29	C/ Sant Josep			
30	C/ Sant Isidre			
31	Zona entrada Canet "benvinguts"			
32	C/ Francesc Cambó		X	
33	C/ Sant Ignasi			
34	C/ Sant Antoni M <sup>a</sup> Claret			
35	Riera Gavarra (inclòs rtda gavarra i rtda nova IES)		X	X
36	Borràs de Palau ( <i>Parterre St.Elm</i> )			
37	C/ Miramar	X		
38	C/ del Mar			X
39	Jardineres Hotel CarloOs			
40	Torrent dels Lledoners		X	
41	Triangle Av. Maresme			
42	Pavelló			
43	Triangle Sta. Lúcia	X	X	
44	C/ de la Font		X	
45	Ronda Sant Elm 10-12			
46	Ronda Sant Elm 8-10			
47	Parterre baixada Sant Elm			
48	Riera Buscarons		X	
49	Ptge. Molí del Mig			
50	C/ Mercat arbres fàbrica Lloveras		X	
51	Museu (palmeres)			
52	Escola Música (palmera i parterres)			
53	Ronda Francesc Parera		X	
54	C/ Rial de Can Goday		X	
55	Riera Doctor Marià Serra		X	
56	C/ Joanot Martorell		X	
57	C/ Vicenç Rocosa		X	
58	C/ Josep Pla		X	

### PLAÇA PÚBLICA

	Denominació	Papereres	Escocells	Parterre
59	Plaça Pau Casals	X		
60	Plaça Lledoners	X		
61	Plaça Pujades	X		
62	Triangle Comediants amb Dotras Vila			
63	Plaça Onze de Setembre	X	X	



## EXCM. AJUNTAMENT DE CANET DE MAR

64	Plaça Manén	X		
65	Plaça Mercè Viader			
66	Plaça Colomer	X		
67	Plaça de l'Església		X	
68	Plaça G. Macià	X		X
69	Plaça Jaume Travesa			
70	Plaça Barris		X	
71	Plaça de los Americanos		X	
72	Plaça P. Domènech		X	X
73	Jardí Ajuntament			
74	Plaça carrer Mercat	X		
75	Plaça Universitat i carreró (xiprers)		X	
76	Plaça Rudy Ventura i talussos	X		
77	Plaça Cavaió	X		

### **PARC URBÀ**

	Denominació	Papereres	Escocells	Parterre
78	Parc de la Misericòrdia i entorn de l'església	X		
79	Passeig Marítim	X		
80	Font del Drac	X	X	X
81	Triangle Les Palmes			
82	Cementiri dins (gespa)			
83	Jardí cementiri del carrer Sant Marc			
84	Palauet			
85	Jardí Anselm Clavé	X		
86	Espai C/Pompeu Fabra amb Fragata Numància	X	X	
87	Espai C/Josep Baró amb Hernan Cortés	X		
88	Parc Pares Missioners	X		

### **PARC RÚSTIC**

Nº	Denominació	Papereres	Escocells	Parterre
89	Parc Can Salat - Busquets*	X		
90	Talud mediterrànies			
91	Rtda. I triangle N-II			
92	Parc Santinyà*	X		
93	Botxes (arbres, xiprers i marge)			
94	Parc camí antic d'Arenys			X
95	Parterres Riera Gavarra a Via Cannetum			
96	Escales E.Domènec			
97	Rotonda N-II de la Barca			
98	Camp de fútbol (canyes)			
99	Parc del Garrofer	X		
100	Pista atletisme (talús Ronda i xiprers)			
101	Petanca Anselm Clavé			
102	Polígon industrial		X	X
103	Institut*			
104	Escola Misericòrdia*			
105	Parc Vil·la Flora ( 5palmeres, entrada i jardí)*			
106	Bosc de Vil·la Flora			
107	Zona pins entre edificis C/Sant Iscle Vallalta			
108	CEIP Turó del Drac*			
109	Marge exterior posterior Palauet			
110	Bosc Francesc Parera			
111	Platja Cavaió	X		



## EXCM. AJUNTAMENT DE CANET DE MAR

### SOLARS I ALTRES

		Papereres	Escocells	Parterre
112	Ca l'Amargant i Sa Rosa	X		
113	Caseta de l'hípica			
114	Solar dels vagons			
115	Solar carrer Romani			
116	Pàrquing espai antiga caserna Guàrdia Civil	X		
117	Espai N-II C/Balmes alçada C/Santíssima Trinitat			
118	Petanca Maresme			
119	Pujada Castellmar			
120	Camí forestal entre Can Gallina i el Castell			
121	Sorrer Via Figuerola			
122	Zona entrada camí cap al Rocòdrom a Via Cannetum			
123	Subterrani Rial dels Oms			
124	Sorrer Tennis			



**ANNEX 15.- Plànol localització.**