



EXCM. AJUNTAMENT DE CANET DE MAR

## **MEMÒRIA OBRES A REALITZAR A L'EDIFICI MUNICIPAL SITUAT A LA RIERA GAVARRA S/N- LA MASOVERIA**

### **MEMÒRIA**

L'objecte de la present memòria és el de reformar l'edifici La Masoveria amb els conceptes següents, dels quals s'haurà de donar el valor separatament:

- a) Enderroc i reconstrucció del balcó i barana del primer pis
- b) Restitució de tota la instal·lació elèctrica, de telefonia i informàtica de la planta baixa i pis.
- c) Projecte, direcció d'obres, estudi de seguretat, coordinació de seguretat
- d) Escomesa, projecte i legalització de les instal·lacions

### **BALCÓ**

S'enderrocarà i reconstruirà en el seu estat original el balcó del primer pis ubicat al sud de l'edifici, a l'espai indicat als plànols adjunts.

### **INSTAL·LACIÓ ELÈCTRICA**

Tot i que l'edifici disposa de subministrament elèctric, cal adequar la instal·lació fent una renovació total de la mateixa, degut a que no compleix amb el que estableix el vigent Reglament Electrotècnic per a Baixa Tensió (R.E.B.T.). Atès el que estableix la ITC-BT-028 del R.E.B.T., es tracta d'un local de reunió amb capacitat d'ocupació superior a 50 persones i, per tant, té consideració de local de pública concurrència.

Al tractar-se d'una reforma de la instal·lació existent, cal complir les prescripcions del vigent Reglament Electrotècnic per a Baixa Tensió, en particular les referents a conductors, canalitzacions i proteccions.

Els treballs a realitzar consistiran en la renovació del quadre general de proteccions i la instal·lació elèctrica interior de l'edifici, incloent lluminàries i la instal·lació necessària per posar en marxa la plataforma elevadora, segons R.E.B.T..

Es col·locarà un nou quadre general de proteccions dins l'edifici, al costat de la porta d'entrada principal de la planta baixa, amb la línia de derivació individual que provindrà de la caixa general de proteccions i comptadors que es troben a l'exterior de l'edifici. Caldrà fer un augment de la potència admissible en previsió de les instal·lacions existent, l'alimentació de la plataforma elevadora que en breu s'instal·larà, i preveient una futura instal·lació de climatització.



## EXCM. AJUNTAMENT DE CANET DE MAR

Aquest nou quadre general contindrà tots els dispositius de comandament i protecció de les diferents línies que alimentaran tots els receptors de l'edifici. Disposarà d'interruptors automàtics magnetotèrmics de tall omnipolar (bipolar) per protegir contra sobrecàrregues i curt-circuits, de la intensitat nominal adequada per a cada circuit, i d'interruptors diferencials per protegir contra contactes indirectes, d'intensitat nominal i sensibilitat diferent depenent del circuit a protegir.

Es renovaran tots els conductors, punts de llum i mecanismes de la instal·lació existent. Els conductors utilitzats a les instal·lacions de tipus generals i en el connexionat interior de quadres elèctrics de locals de pública concurrència, han de ser no propagadors d'incendi i amb emissió de fums i opacitat reduïda. S'utilitzaran conductors del tipus RZ1-K (AS) per al connexionat del quadre general de protecció, i del tipus ES05Z1-K (AS) per al connexionat interior del quadre elèctric, que són els tipus de cablejat que permet el R.E.B.T. per locals de pública concurrència. La línia de derivació individual es col·locarà a l'interior d'un tub 4321 No propagador de la flama: Compressió Forta (4), Impacte Mig (3), Propietats elèctriques: aïllant i continuïtat elèctrica, UNE-EN-50086-2-1, en muntatge superficial. La instal·lació interior es col·locarà a l'interior d'un tub 2221: No propagador de la flama, compressió lleugera (2), impacte lleuger (2), UNE-EN-50086-3-3, en muntatge encastat, o muntat superficialment amb els conductors col·locats a l'interior de tub 4321, o en canal no propagadora de flama, impacte mitjà i propietats elèctriques: aïllant/continuïtat elèctrica, segons UNE-EN 50085.

S'instal·larà l'enllumenat d'emergència a tot l'edifici, seguint les instruccions de la ITC-BT-28 del REBT, amb alimentació automàtica amb tall breu (alimentació automàtica en 0,5 segons màx.).

S'instal·laran també línies i endolls per a veu i dades i telefonia; interruptors, commutadors i altres mecanismes de capacitat mínima de 10A a 250V, preses de corrent de 16 A amb presa de terra incorporada, tipus Schuko per a llocs de treball i generals.

Es mantindrà el subquadre existent dels serveis sanitaris adjunts a l'edifici i que ara s'alimenta del quadre de la Masoveria, tot i que se'n renovaran els conductors d'alimentació al mateix.

Tot tal i com s'indica als plànols adjunts.

### **INSTAL·LACIÓ DE TELEFONIA**

Instal·lació de tota la xarxa de telefonia de l'edifici, tal i com s'indica als plànols adjunts.

### **INSTAL·LACIÓ D'INFORMÀTICA**

Instal·lació de tota la xarxa d'informàtica de l'edifici, tal i com s'indica als plànols adjunts.



EXCM. AJUNTAMENT DE CANET DE MAR

### **PROJECTE**

Es valorarà el projecte executiu, la direcció única d'obres de totes les feines, l'estudi de seguretat, la coordinació de seguretat i l'as-built corresponent.

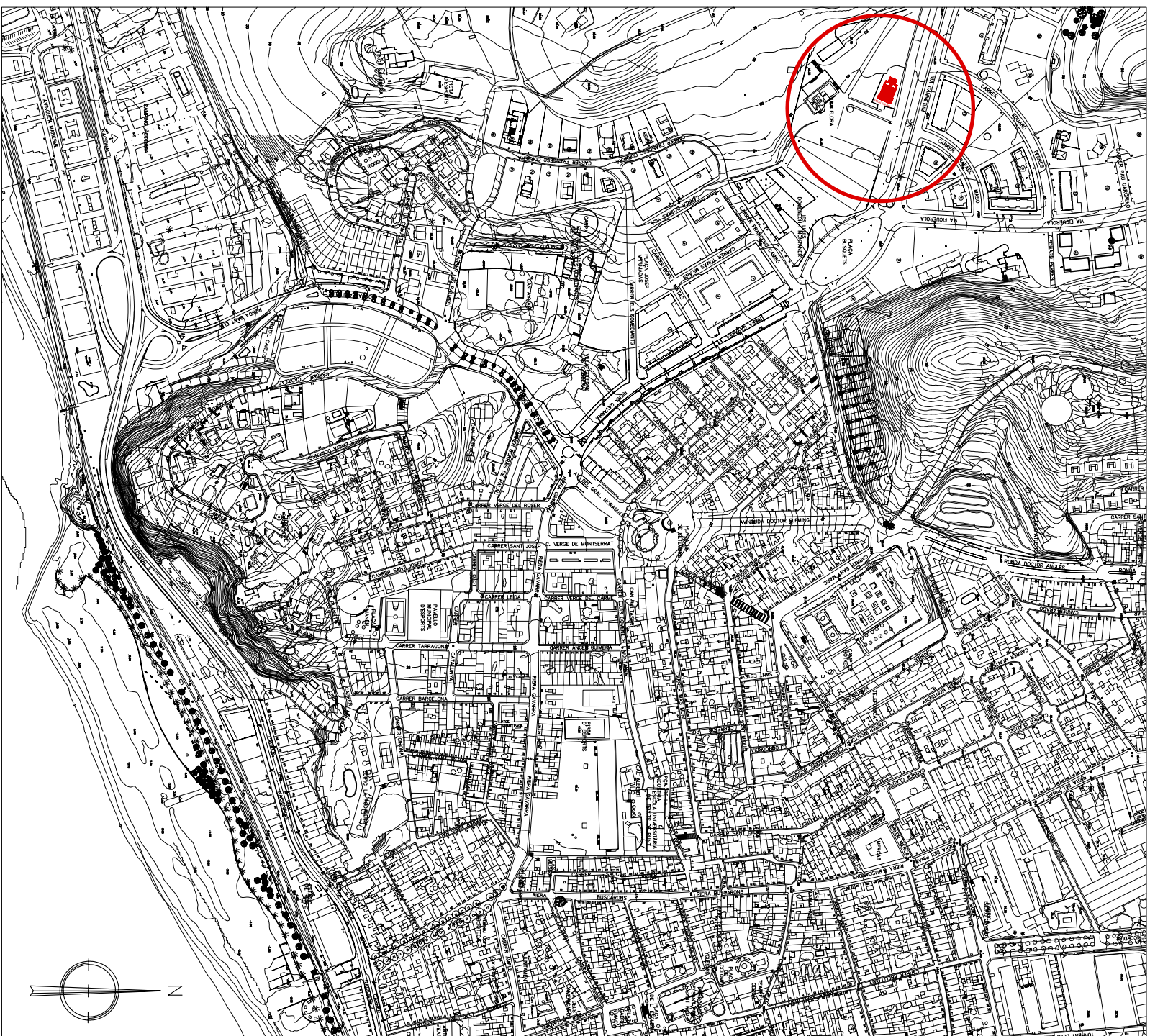
### **LEGALITZACIÓ I ESCOMESA**

Es valorarà el projecte de legalització, i es preveurà una partida alçada per cobrir les despeses d'ampliació de potència a sol·licitar a la companyia elèctrica

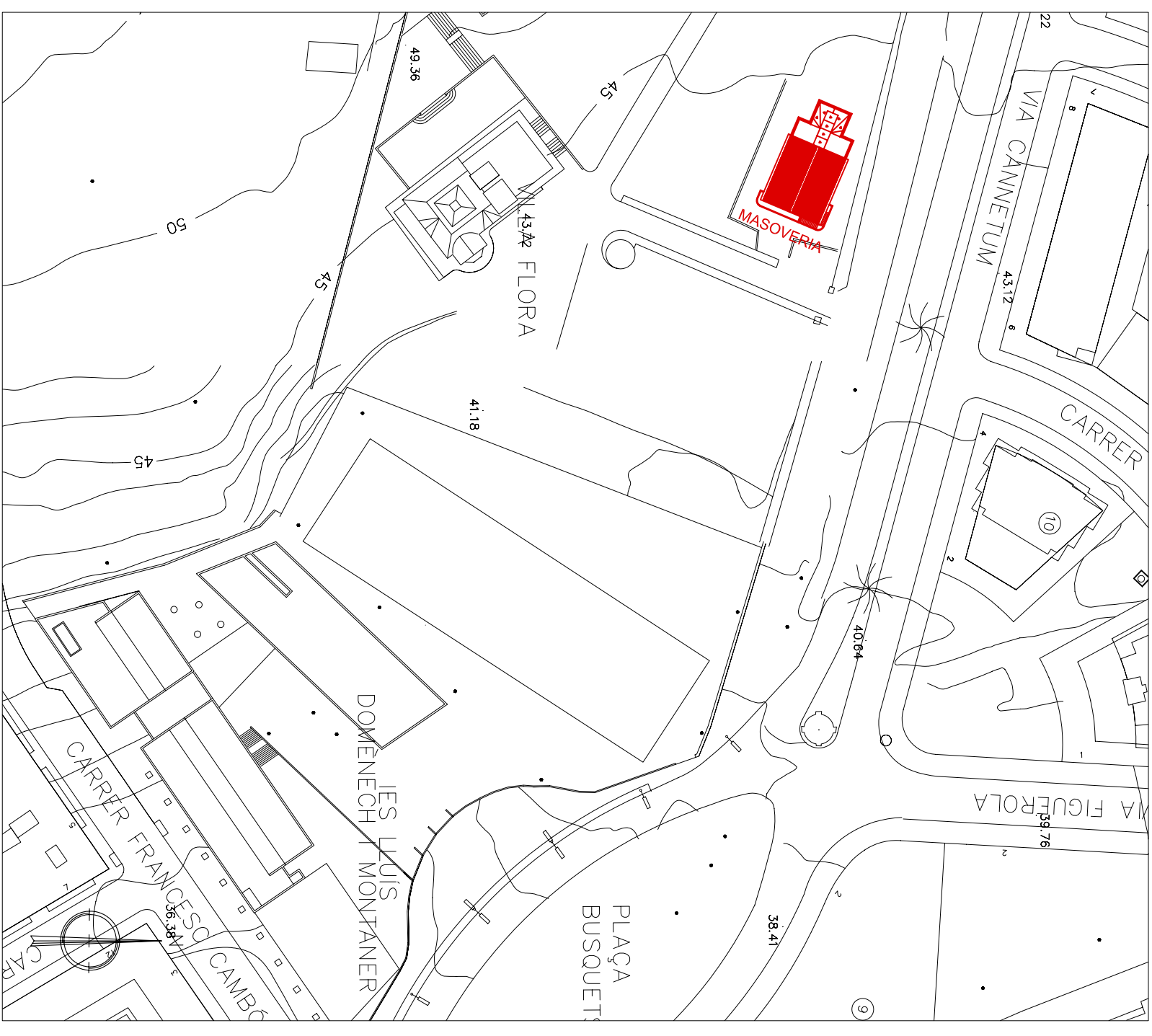
### **PRESSUPOST**

L'import de tots aquests treballs no podran superar els 105.000 euros de PEC (iva inclòs)

Serveis Tècnics Municipals  
Canet de Mar, Març de 2010



E: 1:2500



E: 1:500



AJUNTAMENT DE CANET DE MAR  
serveis tècnics municipals

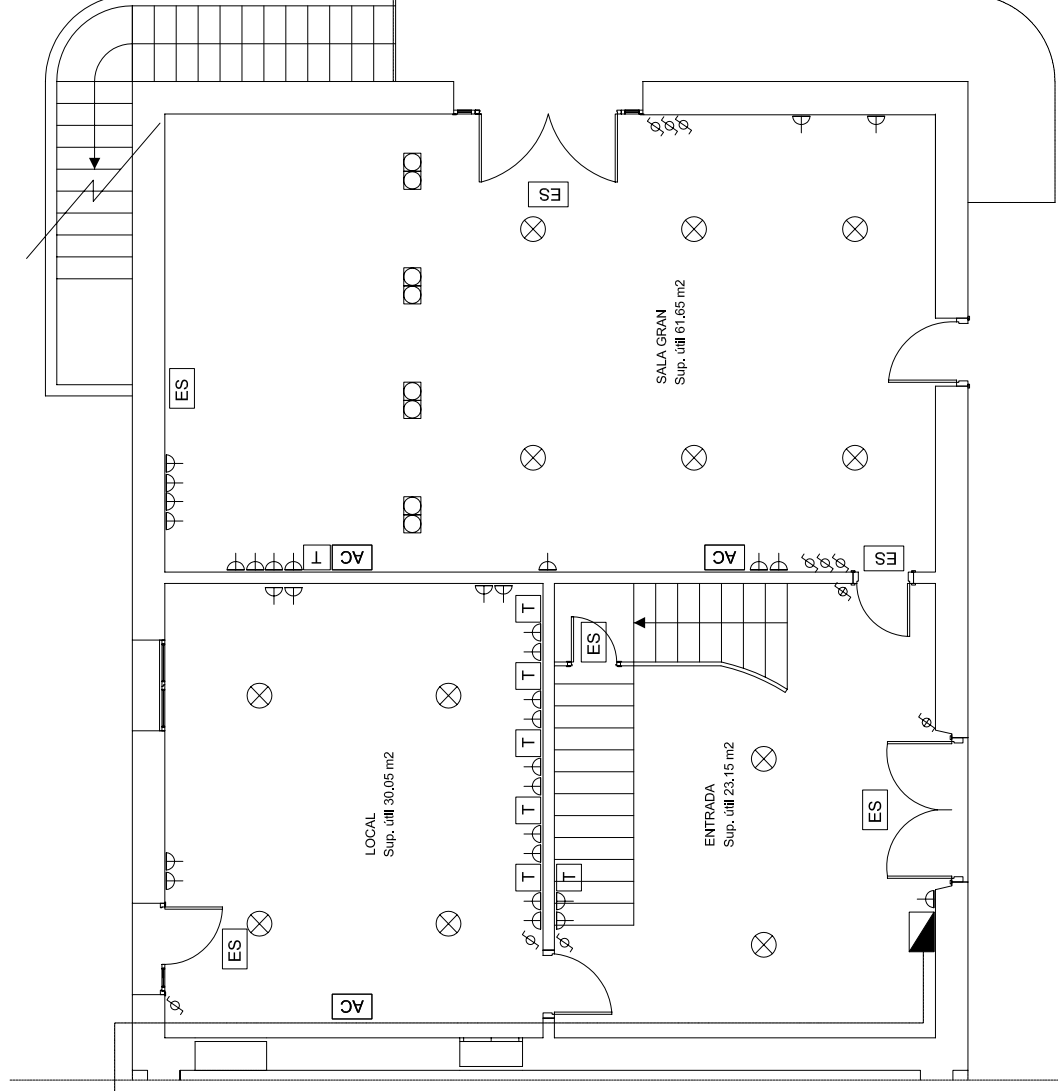
Títol  
REFORMA DE LA MASOVERIA

Títol del plànol  
1  
Situació i emplaçament

data  
març 2010

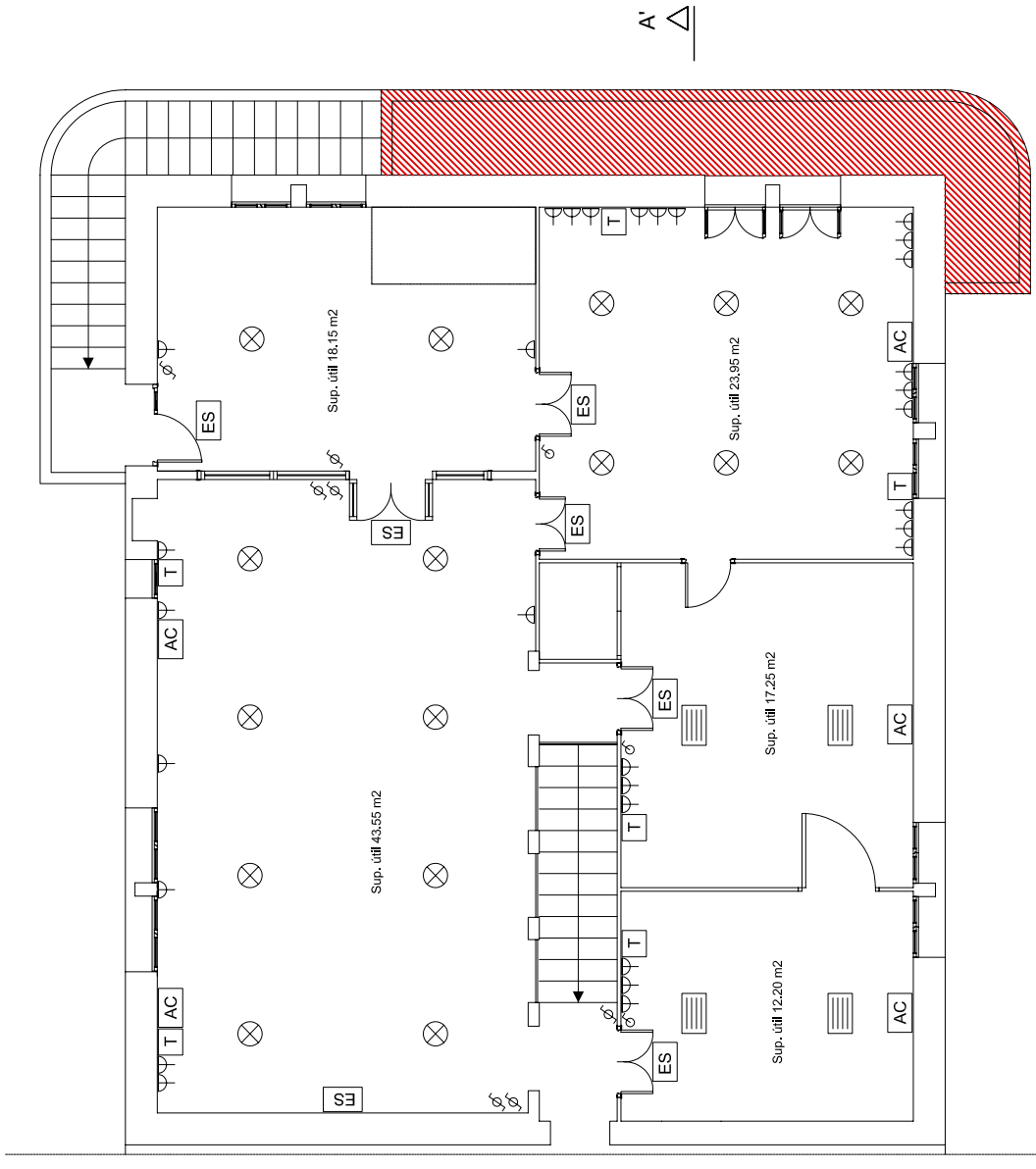
escala  
1:2500  
1:500

EQUIP DE MESURA, ESCOMESA I CAIXA  
GENERAL DE PROTECCIONS



Planta Baixa

Simbologia	
	Làmpada fluorescent 1 x 36 W suspesa del sostre
	Làmpada de 40 W
	Quadre general de protecció
	Focus de 150 W
	Lluminària d'emergència i senyalització
	Endoll
	Interruptor simple
	Interruptor commutador
	Interruptor creuament
	Projector escenari 70 W
	Equip fluorescent de 4 x 20 W
	Equip Baix consum 2 x 26 W
	Connexió telèfon/ xarxa
	Connexió per futura instal·lació d'aire condicionat

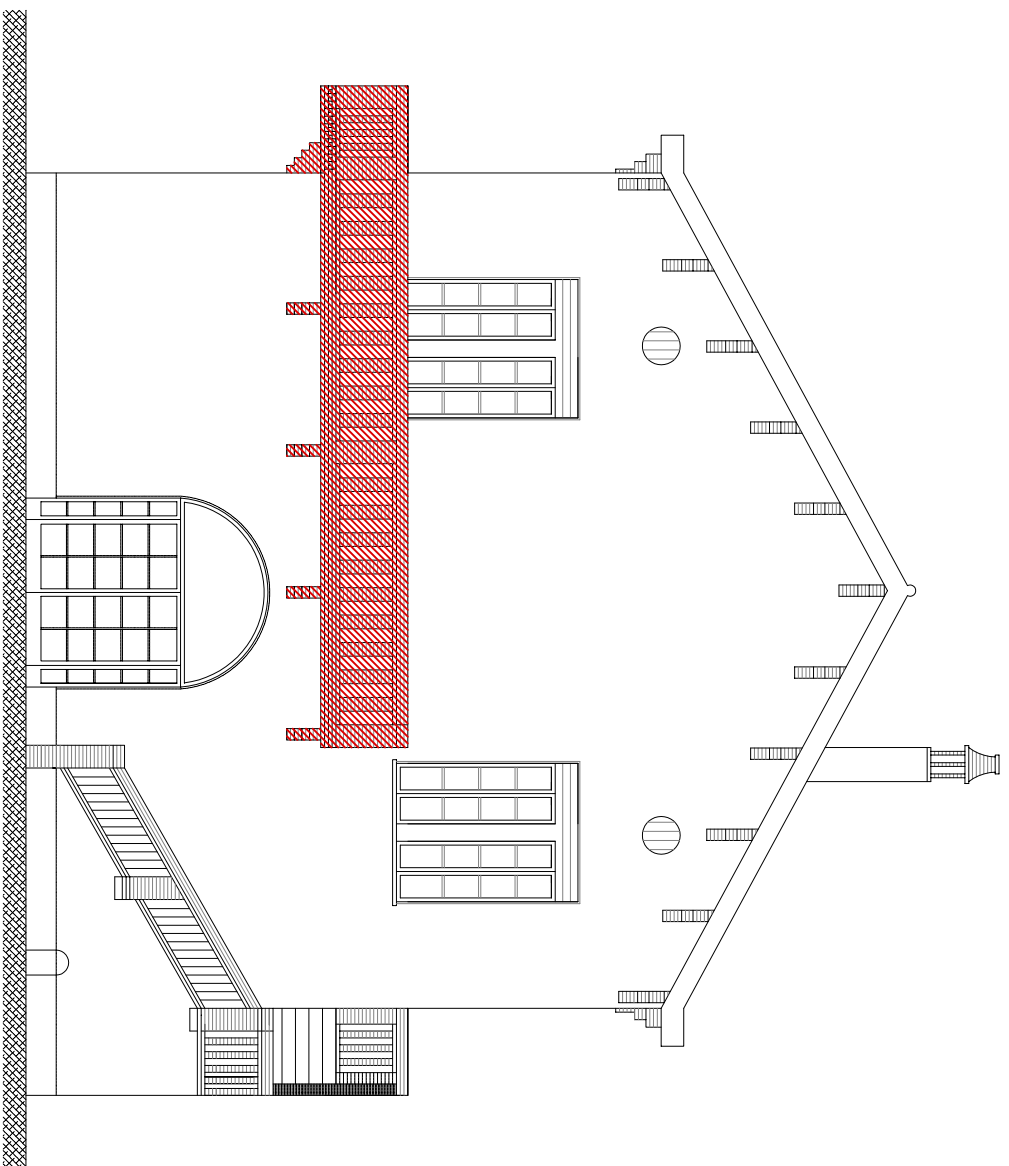


A'

Simbologia	
	Làmpada fluorescent 1 x 36 W suspesa del sostre
	Làmpada de 40 W
	Quadre general de protecció
	Focus de 150 W
	Luminària d'emergència i senyalització
	Endoll
	Interruptor simple
	Interruptor commutador
	Interruptor creuament
	Projector escenari 70 W
	Equip fluorescent de 4 x 20 W
	Equip Baix consum 2 x 26 W
	Connexió telèfon/ xarxa
	Connexió per futura instal·lació d'aire condicionat

Planta Primera

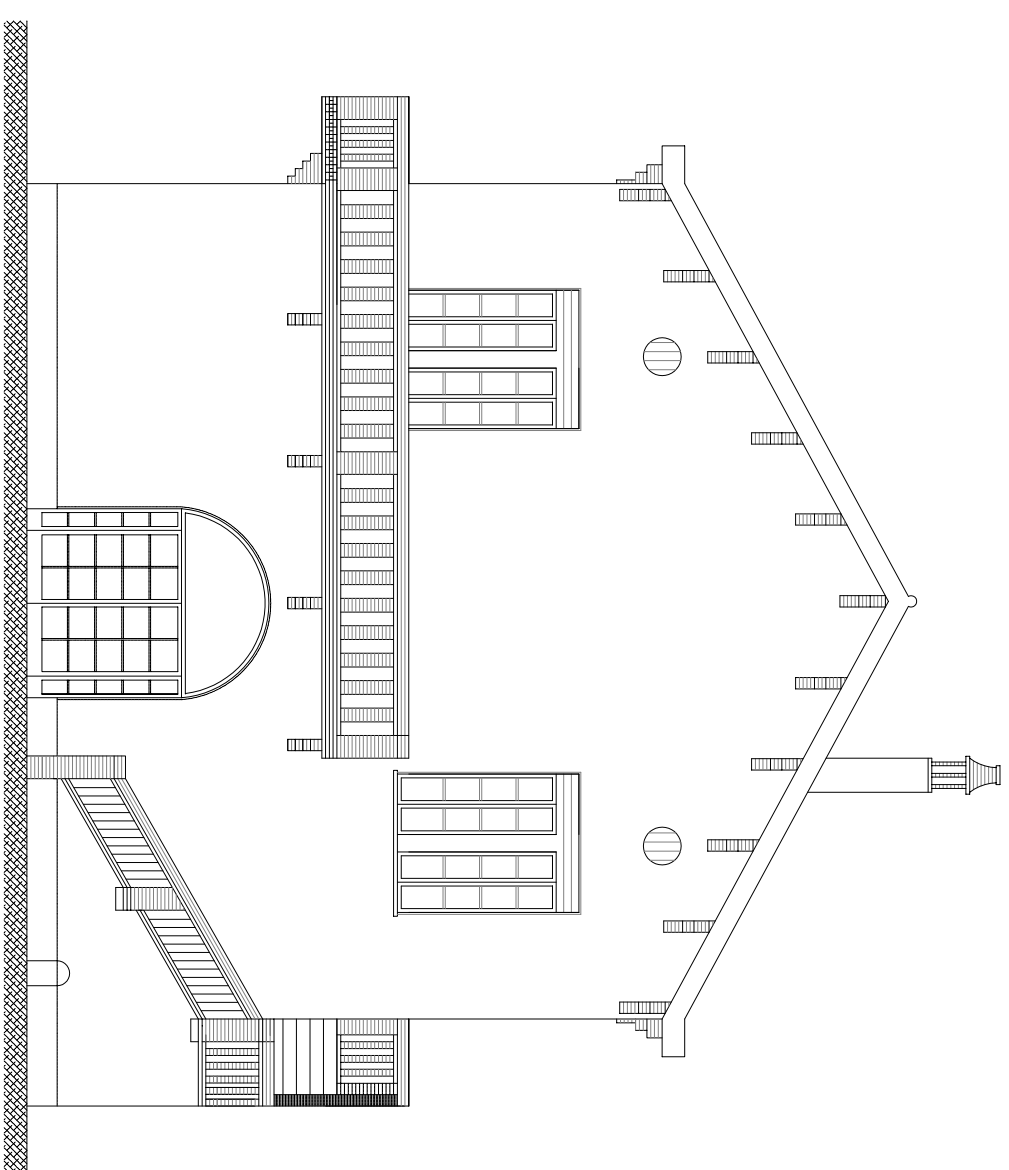
Balcó a enderrocar i reconstruir



**ALÇAT EST**  
Estat actual



Balcó a enderrocar i reconstruir



**ALÇAT EST**  
Reforma



**AJUNTAMENT DE CANET DE MAR**  
serveis tècnics municipals

**Títol**  
REFORMA DE LA MASOVERIA

**Títol del plànol**  
**9** Façana est. Estat actual i reforma

**data**  
març 2010

**escala**  
1:100  
0 50 100