

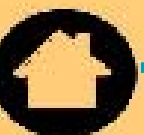


Modernisme a Europa



El **Modernisme** va rebre a cada país un nom diferent, el *Jugendstil* a Alemanya, *Floreal i Liberty* a Italia, *Secesió* a Austria però se l'identifica generalment amb el nom que va rebre a França: *l'Art Nouveau*.

Aquest moviment marca un **trencament** entre la Vella Europa i les **noves tendències**, és el tancament d'una època.



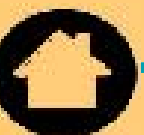


Modernisme a Europa



El desenvolupament de les tècniques constructives i **l'ús massiu de materials com el ferro o el formigó impulsen l'arquitectura** en l'Art Nouveau. Tot i això, també és un moviment de reacció davant la pobre estètica de l'arquitectura en ferro, característica de l'època.

L'Art Nouveau, seguint les idees dels anglesos **John Ruskin** i **William Morris** busca la democratització de la **belleza**, fent que els objectes més quotidians tinguin, també, un valor estètic i siguin assequibles per a tothom. És per aquesta raó que el modernisme o Art Nouveau no només es dóna en **pintura, arquitectura o escultura** sinó que també el trobem al disseny de **mobiliari** i objectes d'ús diari.





MODERNISME I ARQUITECTURA

S'acostumen a utilitzar **materials** com la **pedra**, el **marbre**, la **ceràmica**, l'**esgrafi**, el **guix**, el **mosaic**, la **fusta**,... Els edificis modernistes estan molt decorats i elaborats, fent renèixer les arts aplicades com la **ceràmica**, el **ferro** o el **vitrall**.

Clica els diferents àmbits per saber-ne més!



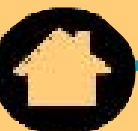
Modernisme a Europa



Modernisme a Catalunya

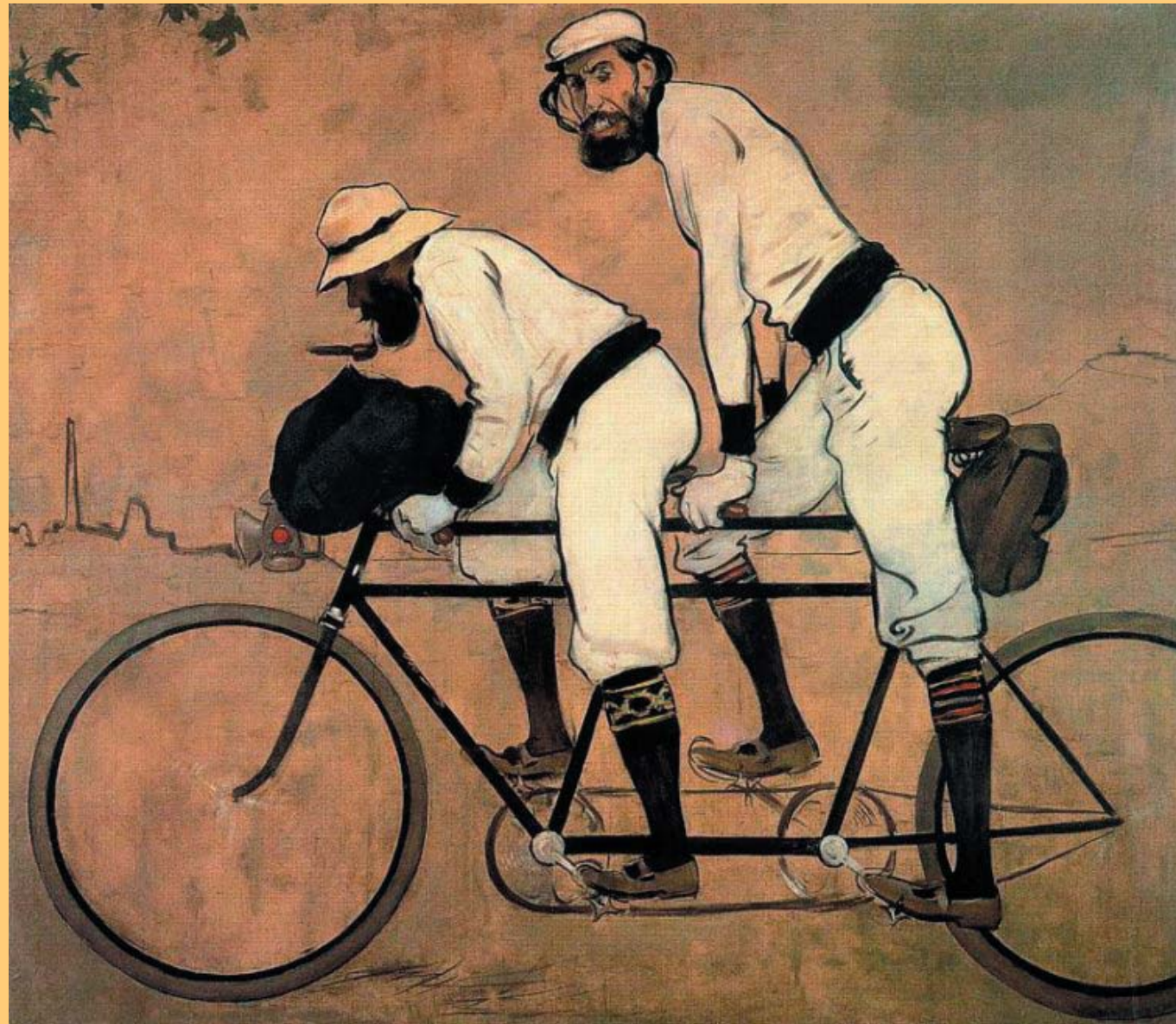


Arquitectura modernista a Catalunya

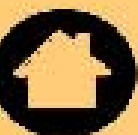




Modernisme a Catalunya



El **Modernisme** es va expandir fàcilment a **Catalunya**, oberta a les corrents procedents d'Europa en la recerca de la reafirmació del **nacionalisme català**, va obrir les seves portes al moviment artístic que va tenir una **gran acceptació social** com a part de la Renaixença.

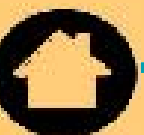




Modernisme a Catalunya



Durant el Modernisme trobem una **actitud col·lectiva** de **renovació artística** i de **progrés**. Artistes com [Ramon Casas](#), [Isidre Novell](#) o [Santiago Rusiñol](#) són exemples de les figures més destacades d'aquest moviment.





MODERNISME I ARQUITECTURA

S'acostumen a utilitzar **materials** com la **pedra**, el **marbre**, la **ceràmica**, l'**esgrafi**, el **guix**, el **mosaic**, la **fusta**,... Els edificis modernistes estan molt decorats i elaborats, fent renèixer les arts aplicades com la **ceràmica**, el **ferro** o el **vitral**.

Clica els diferents àmbits per saber-ne més!



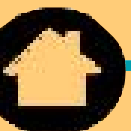
Modernisme a Europa



Modernisme a Catalunya



Arquitectura modernista a Catalunya



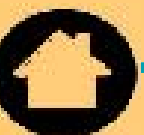


L'arquitectura modernista a Catalunya



L'arquitectura Modernista a **Catalunya** és la suma de la modernització en les tècniques de construcció amb la conservació d'elements tradicionals. Es **renoven les tècniques** antigues de decoració i de construcció, es recupera l'estil gòtic. S'utilitzen **materials nous** per l'època com el ferro així com de més antics com el totxo.

Les figures més destacades són **Lluís Domènech i Montaner** i **Antoni Gaudi**, que marquen dues línies d'evolució paral·lela en l'arquitectura de l'època.





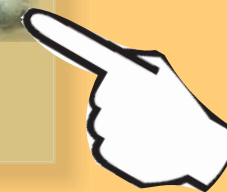
BREU BIOGRAFIA DE
DOMÈNECH I MONTANER



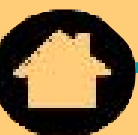
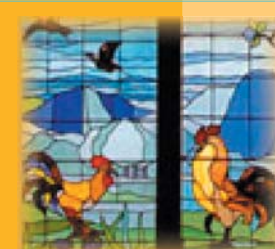
MODERNISME I ARQUITECTURA



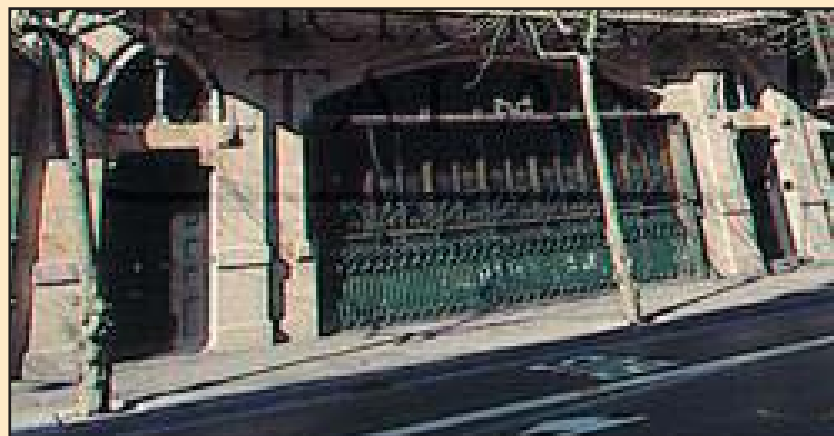
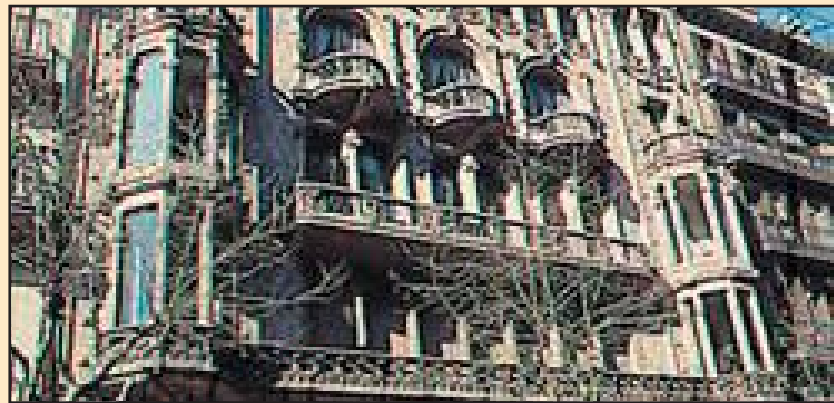
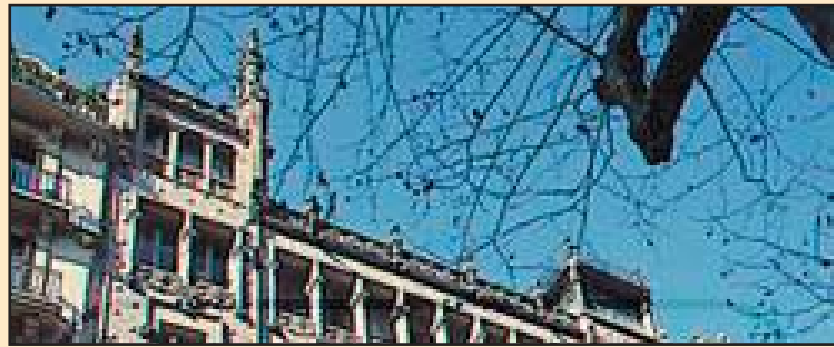
BASES I INNOVACIONS
DE L'ARQUITECTURA DE
DOMÈNECH I MONTANER



L'OBRA DE
DOMÈNECH I MONTANER



BASES I INNOVACIONS DE L'ARQUITECTURA DE DOMÈNECH I MONTANER

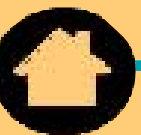


Casa Thomas, al carrer de Mallorca, 291-293 de Barcelona

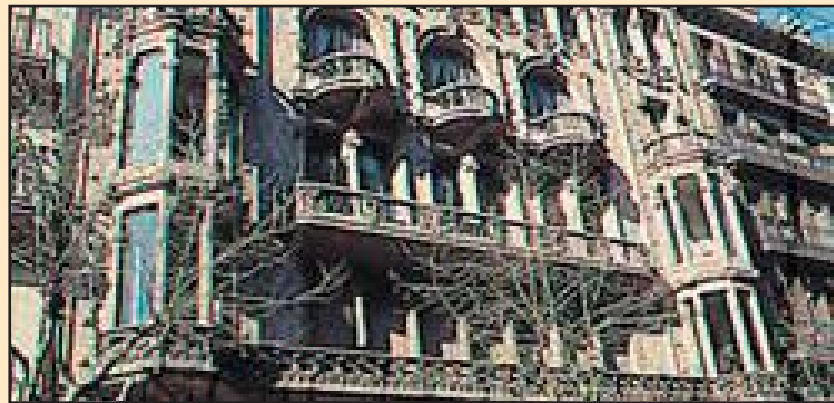
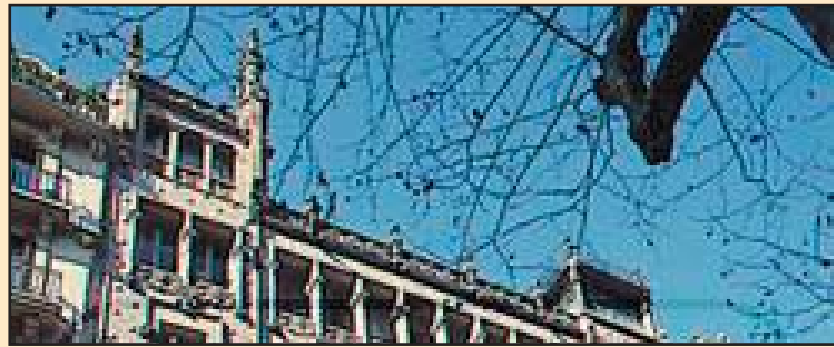
En l'arquitectura de **Lluís Domènech i Montaner** trobem dos elements essencials: el **tractament de plans**, la **concepció d'espais** i la utilització de les **noves tecnologies**.

Els seus edificis estan resolts mitjançant un plantejament acadèmic, estructurats de la següent manera: un **sòcol**, una **part central** i un **coronament**.

Clica'm per saber-ne més!



BASES I INNOVACIONS DE L'ARQUITECTURA DE DOMÈNECH I MONTANER



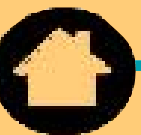
Casa Thomas, al carrer de Mallorca, 291-293 de Barcelona

En l'arquitectura de **Lluís Domènech i Montaner** trobem dos elements essencials: el **tractament de plans**, la **concepció d'espais** i la utilització de les **noves tecnologies**.

Els seus edificis estan resolts mitjançant un plantejament acadèmic, estructurats de la següent manera: un sòcol, una part central i un coronament.



Clica'm per saber-ne més!

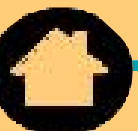


BASES I INNOVACIONS DE L'ARQUITECTURA DE DOMÈNECH I MONTANER

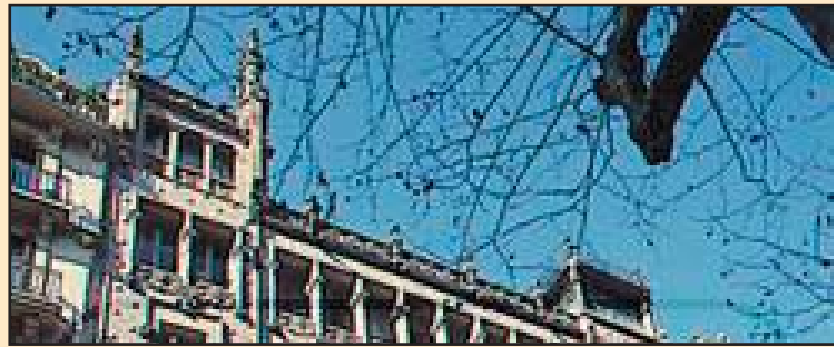


El **sòcol** abasta tota la **planta baixa**. Va anar evolucionant des de l'opacitat cap a la transparència, convertint-se en una successió de **columnes** i **arcades**.

Clica'm per conèixer les altres parts principals dels edificis.



BASES I INNOVACIONS DE L'ARQUITECTURA DE DOMÈNECH I MONTANER

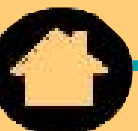


Casa Thomas, al carrer de Mallorca, 291-293 de Barcelona

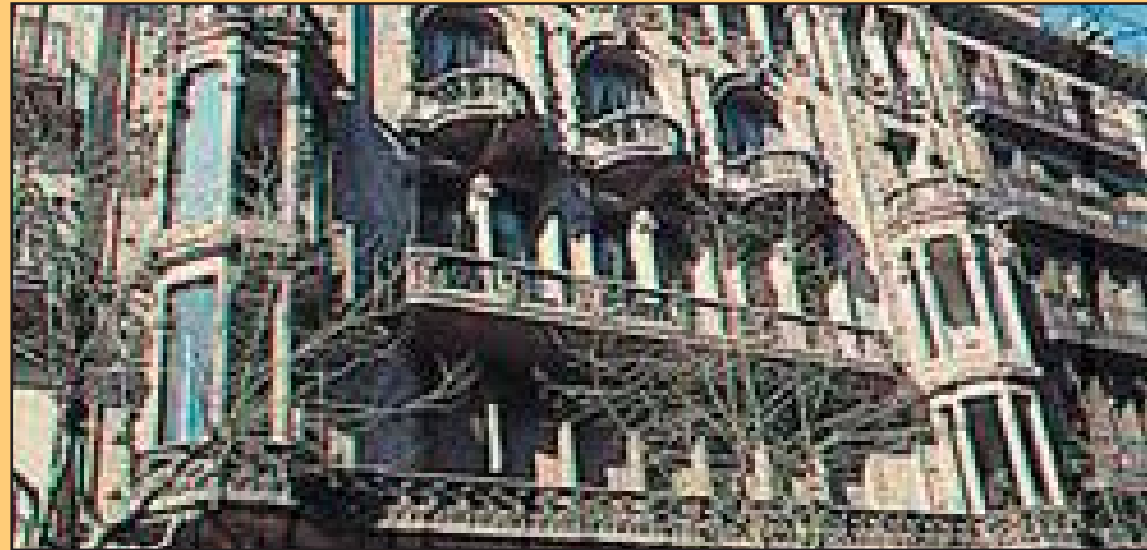
En l'arquitectura de **Lluís Domènech i Montaner** trobem dos elements essencials: el **tractament de plans**, la **concepció d'espais** i la utilització de les **noves tecnologies**.

Els seus edificis estan resolts mitjançant un plantejament acadèmic, estructurats de la següent manera: un sòcol, una part central i un coronament.

Clica'm per saber-ne més!

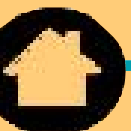


BASES I INNOVACIONS DE L'ARQUITECTURA DE DOMÈNECH I MONTANER



El **cos central** el podem trobar resolt de dos formes diferents, habitualment mitjançant un mur opac amb obertures aïllades i, més rarament, com una composició d'una o varies arcades que allotgen dues o tres plantes.

Clica'm per conèixer les altres parts principals dels edificis.





MODERNISME I ARQUITECTURA

S'acostumen a utilitzar **materials** com la **pedra**, el **marbre**, la **ceràmica**, l'**esgrafiat**, el **guix**, el **mosaic**, la **fusta**,... Els edificis modernistes estan molt decorats i elaborats, fent renèixer les arts aplicades com la **ceràmica**, el **ferro** o el **vitrall**.

Clica els diferents àmbits per saber-ne més!



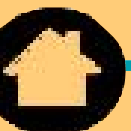
Modernisme a Europa



Modernisme a Catalunya

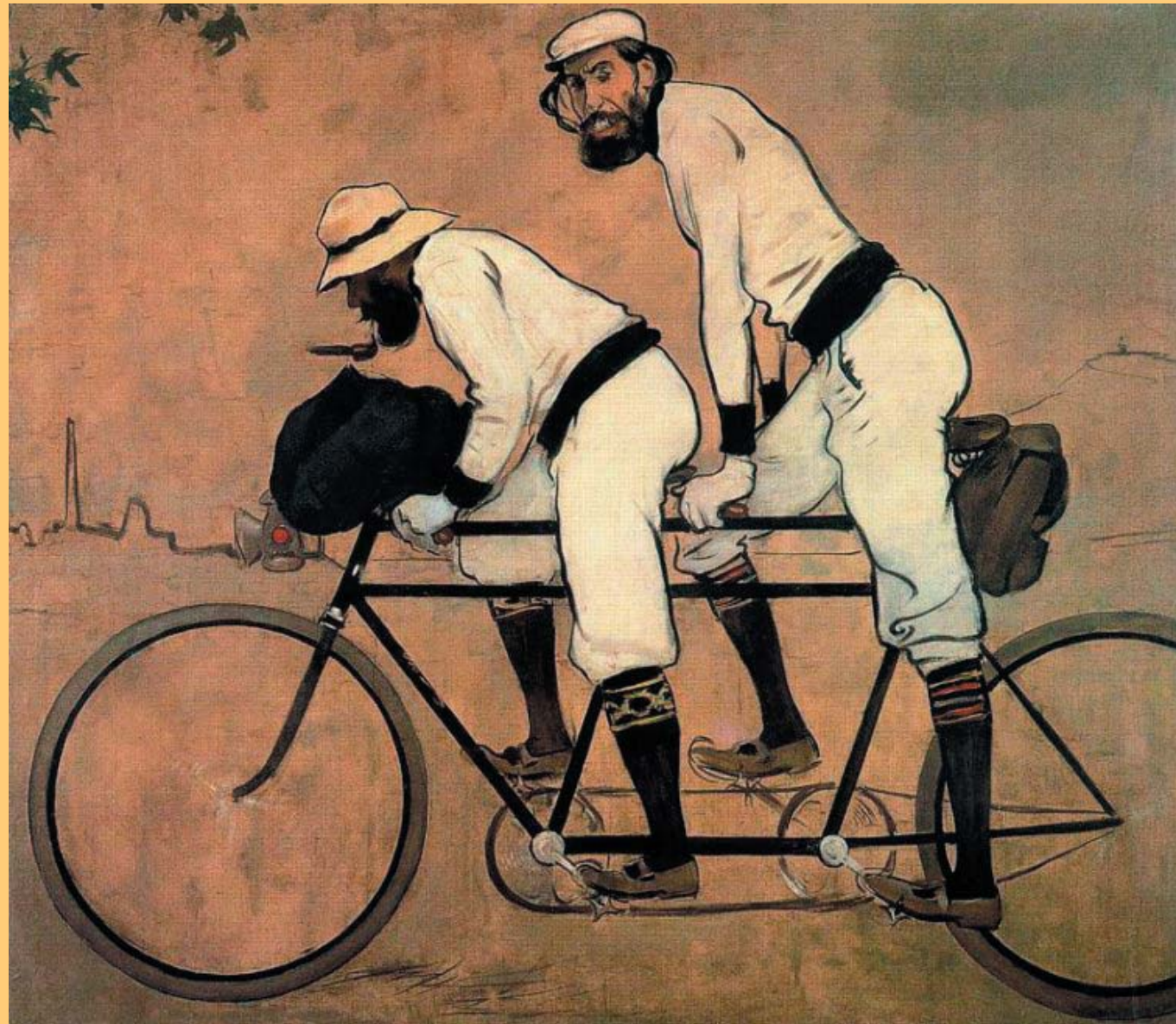


Arquitectura modernista a Catalunya

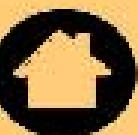




Modernisme a Catalunya



El **Modernisme** es va expandir fàcilment a **Catalunya**, oberta a les corrents procedents d'Europa en la recerca de la reafirmació del **nacionalisme català**, va obrir les seves portes al moviment artístic que va tenir una **gran acceptació social** com a part de la Renaixença.

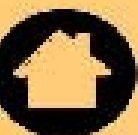




Modernisme a Catalunya



Durant el Modernisme trobem una **actitud col·lectiva** de **renovació artística** i de **progrés**. Artistes com [Ramon Casas](#), [Isidre Novell](#) o [Santiago Rusiñol](#) són exemples de les figures més destacades d'aquest moviment.





MODERNISME I ARQUITECTURA

S'acostumen a utilitzar **materials** com la **pedra**, el **marbre**, la **ceràmica**, l'**esgrafi**at, el **guix**, el **mosaic**, la **fusta**,... Els edificis modernistes estan molt decorats i elaborats, fent renèixer les arts aplicades com la **ceràmica**, el **ferro** o el **vitral**.

Clica els diferents àmbits per saber-ne més!



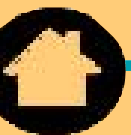
Modernisme a Europa



Modernisme a Catalunya



Arquitectura modernista a Catalunya



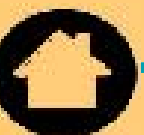


L'arquitectura modernista a Catalunya



L'arquitectura Modernista a **Catalunya** és la suma de la modernització en les tècniques de construcció amb la conservació d'elements tradicionals. Es **renoven les tècniques** antigues de decoració i de construcció, es recupera l'estil gòtic. S'utilitzen **materials nous** per l'època com el ferro així com de més antics com el totxo.

Les figures més destacades són **Lluís Domènech i Montaner** i **Antoni Gaudi**, que marquen dues línies d'evolució paral·lela en l'arquitectura de l'època.





BREU BIOGRAFIA DE
DOMÈNECH I MONTANER



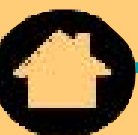
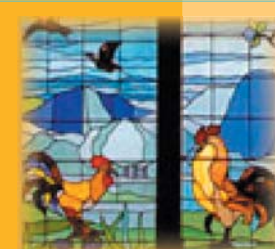
MODERNISME I ARQUITECTURA



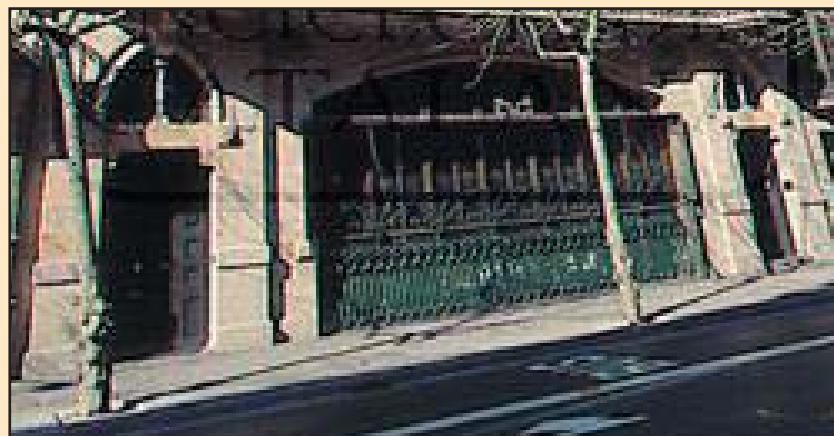
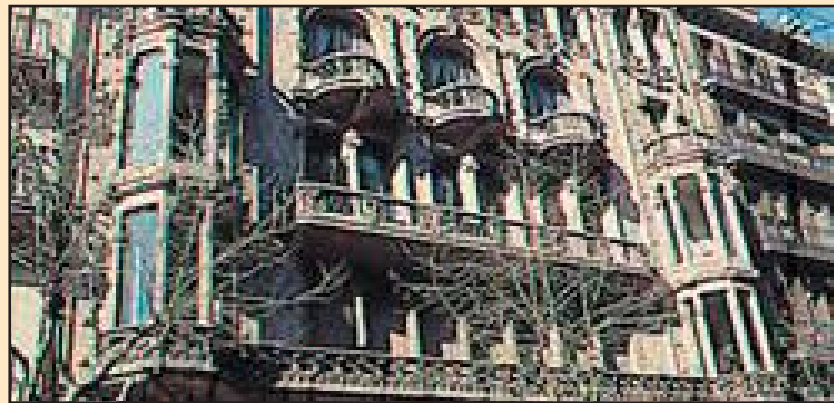
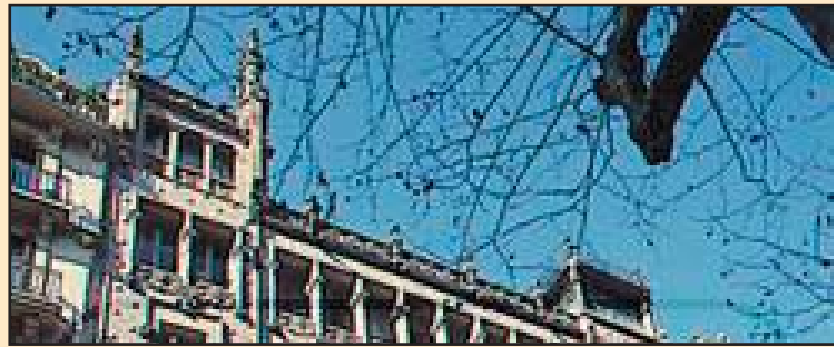
BASES I INNOVACIONS
DE L'ARQUITECTURA DE
DOMÈNECH I MONTANER



L'OBRA DE
DOMÈNECH I MONTANER



BASES I INNOVACIONS DE L'ARQUITECTURA DE DOMÈNECH I MONTANER

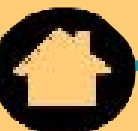


Casa Thomas, al carrer de Mallorca, 291-293 de Barcelona

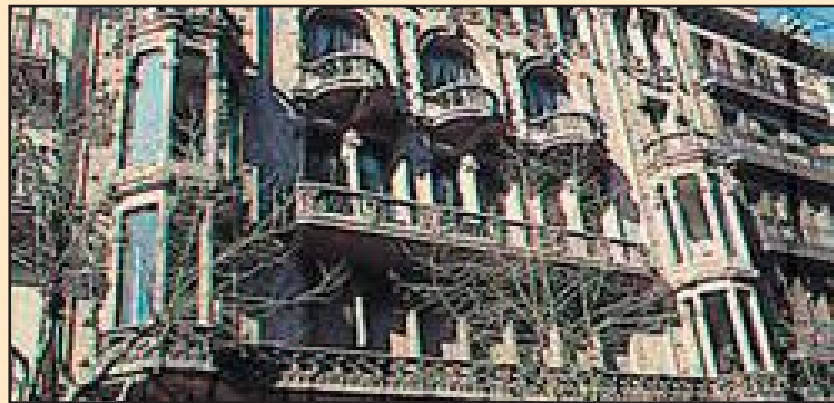
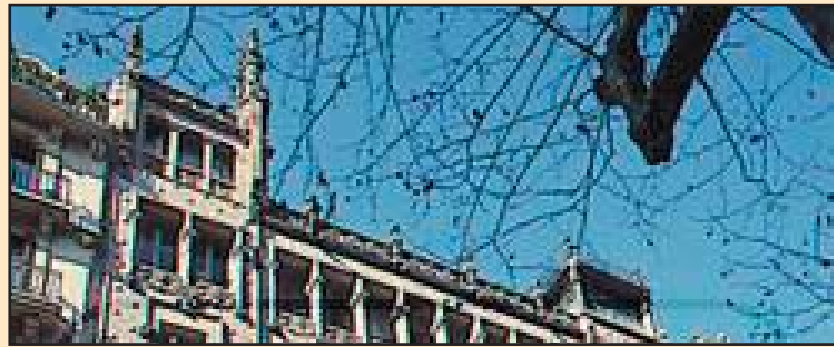
En l'arquitectura de **Lluís Domènech i Montaner** trobem dos elements essencials: el **tractament de plans**, la **concepció d'espais** i la utilització de les **noves tecnologies**.

Els seus edificis estan resolts mitjançant un plantejament acadèmic, estructurats de la següent manera: un **sòcol**, una **part central** i un **coronament**.

Clica'm per saber-ne més!



BASES I INNOVACIONS DE L'ARQUITECTURA DE DOMÈNECH I MONTANER



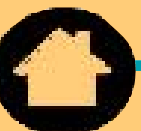
Casa Thomas, al carrer de Mallorca, 291-293 de Barcelona

En l'arquitectura de **Lluís Domènech i Montaner** trobem dos elements essencials: el **tractament de plans**, la **concepció d'espais** i la utilització de les **noves tecnologies**.

Els seus edificis estan resolts mitjançant un plantejament acadèmic, estructurats de la següent manera: un sòcol, una part central i un coronament.



Clica'm per saber-ne més!

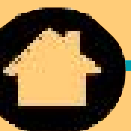


BASES I INNOVACIONS DE L'ARQUITECTURA DE DOMÈNECH I MONTANER

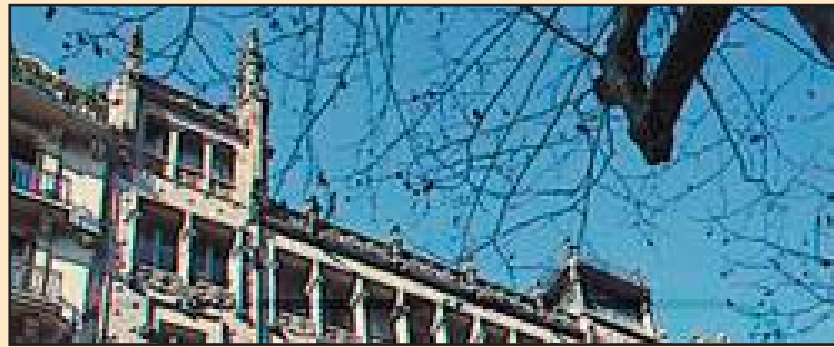


El **sòcol** abasta tota la **planta baixa**. Va anar evolucionant des de l'opacitat cap a la transparència, convertint-se en una successió de **columnes** i **arcades**.

Clica'm per conèixer les altres parts principals dels edificis.



BASES I INNOVACIONS DE L'ARQUITECTURA DE DOMÈNECH I MONTANER

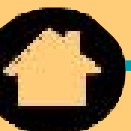


Casa Thomas, al carrer de Mallorca, 291-293 de Barcelona

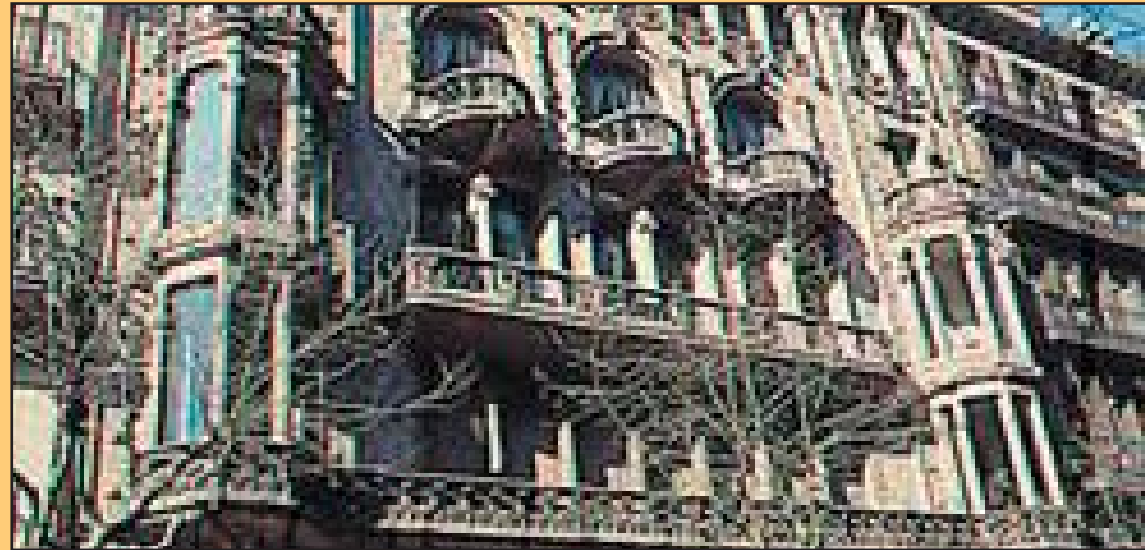
En l'arquitectura de **Lluís Domènech i Montaner** trobem dos elements essencials: el **tractament de plans**, la **concepció d'espais** i la utilització de les **noves tecnologies**.

Els seus edificis estan resolts mitjançant un plantejament acadèmic, estructurats de la següent manera: un **sòcol**, una **part central** i un **coronament**.

Clica'm per saber-ne més!

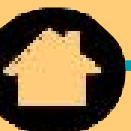


BASES I INNOVACIONS DE L'ARQUITECTURA DE DOMÈNECH I MONTANER

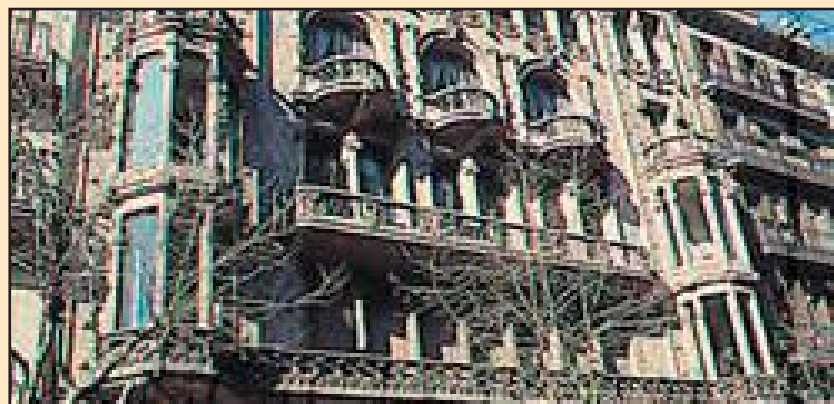


El **cos central** el podem trobar resolt de dos formes diferents, habitualment mitjançant un mur opac amb obertures aïllades i, més rarament, com una composició d'una o varies arcades que allotgen dues o tres plantes.

Clica'm per conèixer les altres parts principals dels edificis.



BASES I INNOVACIONS DE L'ARQUITECTURA DE DOMÈNECH I MONTANER



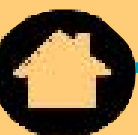
Casa Thomas, al carrer de Mallorca, 291-293 de Barcelona

En l'arquitectura de **Lluís Domènech i Montaner** trobem dos elements essencials: el **tractament de plans**, la **concepció d'espais** i la utilització de les **noves tecnologies**.

Els seus edificis estan resolts mitjançant un plantejament acadèmic, estructurats de la següent manera: un **sòcol**, una **part central** i un **coronament**.



Clica'm per saber-ne més!

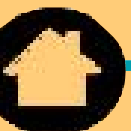


BASES I INNOVACIONS DE L'ARQUITECTURA DE DOMÈNECH I MONTANER

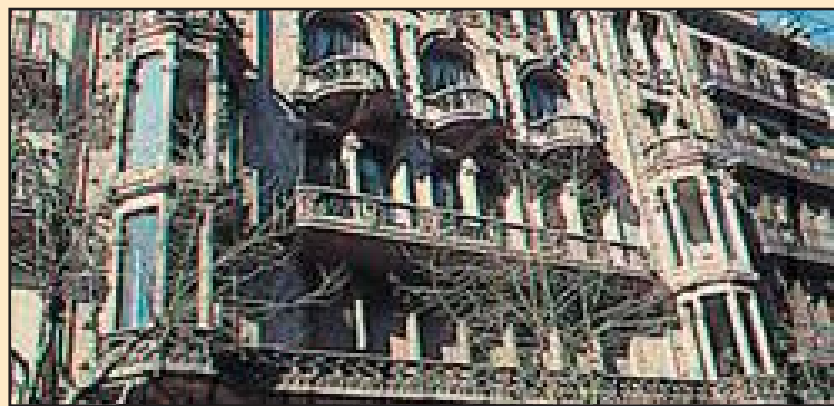


El **coronament** acostuma a ser un fris de finestres, completat per rajoles en alguns casos.

Clica'm per conèixer les altres parts principals dels edificis.



BASES I INNOVACIONS DE L'ARQUITECTURA DE DOMÈNECH I MONTANER



Casa Thomas, al carrer de Mallorca, 291-293 de Barcelona

En l'arquitectura de **Lluís Domènech i Montaner** trobem dos elements essencials: el **tractament de plans**, la **concepció d'espais** i la utilització de les **noves tecnologies**.

Els seus edificis estan resolts mitjançant un plantejament acadèmic, estructurats de la següent manera: un **sòcol**, una **part central** i un **coronament**.

Clica'm per saber-ne més!

