


Fitxa d'identificació de **MEDUSES** i altres organismes gelatinosos

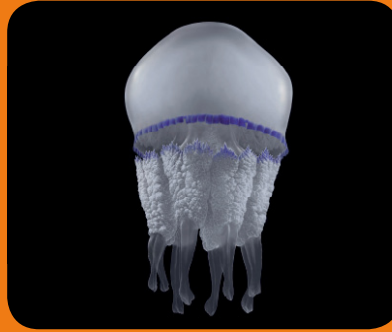
No urticant


Pelagia noctiluca medusa luminescent



 **Diàmetre:** fins a 20 cm
Adultes color rosat vermells i juvenils color marró. Ambdues amb berrugues a l'ombrel·la. 4 braços orals i 8 tentacles marginals.

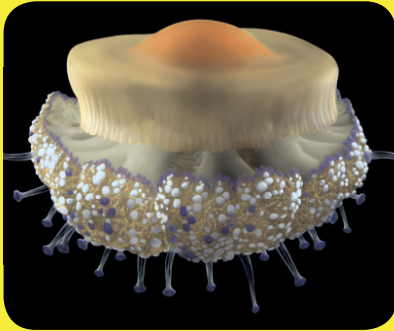
Rhizostoma pulmo born blau




 **Diàmetre:** fins a 40 cm
Blanc blavós amb una vora violeta. Sense tentacles marginals, amb 8 braços orals fusionats i sense ramificacions.

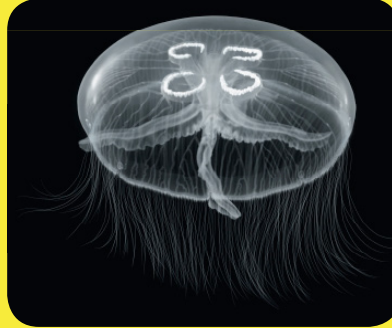
Poc urticant


Cotylorhiza tuberculata ou ferrat



 **Diàmetre:** fins a 35 cm
Marró groguenc amb una protuberància central taronja més fosca. Sense tentacles marginals i 8 braços orals.

Aurelia spp. medusa lluna, comú




 **Diàmetre:** fins a 25 cm
Translúcida. 4 braços orals i nombrosos tentacles marginals. 4 òrgans reproductors en forma de ferradura.

Urticant

Chrysaora hysoscella born radiat, compàs



 **Diàmetre:** fins a 30 cm
Blanc groguenc amb 16 bandes marrons a l'ombrel·la. 4 braços orals i 24 tentacles marginals.

Discomedusa lobata discomedusa




 **Diàmetre:** fins a 10-15 cm
Translúcida amb gònades blanquinoses. 4 braços orals i 48 tentacles marginals.

Molt urticant


Rhizostoma luteum



 **Diàmetre:** fins a 60 cm
Blanc blavós sense la vora violeta. Sense tentacles marginals i 8 braços orals que s'extenen en llargs apèndixs de color fosc en la part distal.

Carybdea marsupialis cubomedusa, vespa de mar



 **Diàmetre:** fins a 5 cm
Ombrel·la de forma cúbica translúcida blavosa o blanquinosa. 4 tentacles llargs.

Legenda:

Legenda:  Molt freqüent

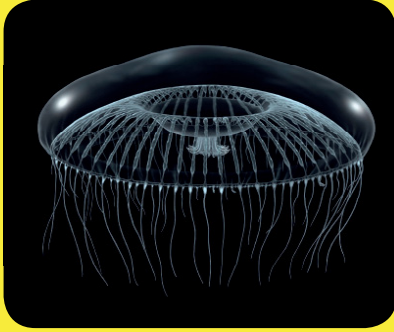
 Freqüent


 Poc freqüent

 Molt rara

Fitxa d' identificació de **MEDUSES** i altres organismes gelatinosos

Aequorea forskalea
medusa aequorea





Diàmetre: fins a 40 cm
Translúcida amb canals radials de color blau.
Nombrosos tentacles marginals i sense braços orals.

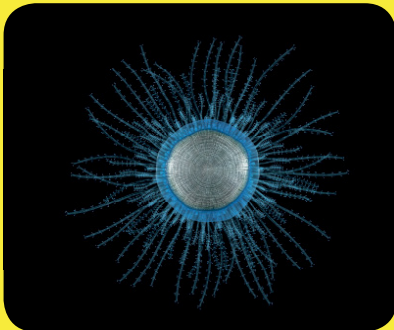
Velella velella


vela porpra, barquetes de Sant Pere




Diàmetre: fins a 8 cm
Disc blau amb una petita vela. Colònia de pòlips en forma de tentacles sota el vel.


Porpita porpita
botó blau



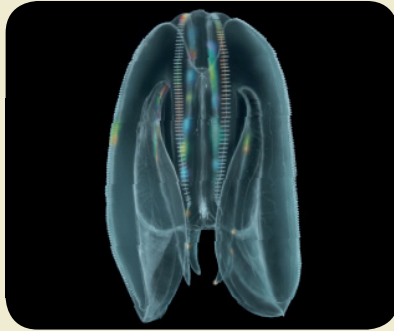

Diàmetre: fins a 5 cm
Disc de color blau intens.
Organisme colonial que viu a la superfície en mar obert.


Olindias phosphorica
medusa creu




Diàmetre: fins a 8 cm
Translúcida amb 4 gò-nades en creu de color granat. Petits tentacles marginals de color morat.

Mnemiopsis leidyi
medusa bombeta



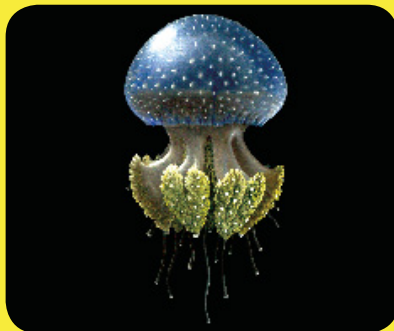

Especie Invasora
Longitud: fins a 12 cm
Forma ovalada.
Translúcid, amb 8 fileres de cils. Sense tentacles.


Physalia physalis
caravel·la portuguesa




Part flotant 30 cm
Flotador translúcid i violeta amb una vela a la part superior. Tentacles blaus de fins a 20 m de longitud.

Phyllorhiza punctata
medusa de pigues blanques




Especie Invasora
Diàmetre: fins a 70 cm
Ombrel·la amb pigues blanques cristal·lines.
Sense tentacles marginals i amb 8 braços orals gruixuts.

Reporta els teus albiraments

Institut de Ciències del Mar (ICM-CSIC)
E-mail: medusa@icm.csic.es
www.observadorsdelmar.cat



iMEDJELLY APP

INFORMACIÓ SOBRE LA PRESENCIA DE MEDUSES I EL TRACTAMENT DE PICADES

Autor responsable: Macarena Marambio
Altres autors: Laura López, Verónica Fuentes, Josep-Maria Gili
Arte Medusas: Alberto Gennari