



# ***CICLE FORMATIU DE GRAU MITJÀ DE CONFECCIÓ I MODA -DUAL-***

maig de 2013

# Es triplica l'oferta en Formació Professional Dual

La consellera Rigau ha recordat que recentment es va presentar el III Pla d'FP, en què es va potenciar FP dual: “el més important no són les places sinó com es podran formar i la dual fomenta l'ocupabilitat dels joves. Com més avancen en FP dual, més avancem en l'ocupabilitat dels joves”.

El Departament de cara al curs vinent presenta, en la modalitat dual, 8 noves ofertes en grau mitjà i 13 en grau superior.



# Cicle Formatiu de Grau Mitjà de Confecció i Moda

**Ensenyament:** Formació professional

**Grau:** Grau mitjà

**Titulació:** Tècnic/a

**Sistema:** LOE

**Àmbit:** Tècnic i tecnològic

**Família professional:** Tèxtil, confecció i pell

# Descripció:

## Tècnic o tècnica en confecció i moda

Aquests estudis postobligatoris capaciten per confeccionar peces de vestir, complements i articles amb materials tèxtils i pell a mida o industrialment.

Tenen una durada de **2.000 hores** (1.650 lectives en un centre educatiu i 350 pràctiques en un centre de treball) distribuïdes en **dos cursos** acadèmics.

En la formació dual les pràctiques representen un mínim del 33% de les hores del cicle, aproximadament (660 hores)

# Continguts

- Moda i tendències
- Patrons
- Principis de manteniment electromecànic
- Matèries tèxtils i pell
- Tall de materials
- Confecció a mida
- Confecció industrial
- Acabats en confecció
- Informació i atenció al client
- Formació i orientació laboral
- Anglès tècnic
- Síntesi
- Formació en centres de treball

Incorporació de mòduls professionals del cicle formatiu de grau mitjà de **Fabricació i ennobliment de productes tèxtils.**

- Tècniques de teixiduria de punt i de calada
- Tècniques d'estampació, ennobliment i acabats tèxtils
- Tècniques de fabricació de la filatura i teles no teixides

# Accés

## Vies accés

Tenen **accés directe** al cicle les persones que compleixen algun dels requisits següents:

- títol de graduat en educació secundària obligatòria,
- títol de tècnic o tècnica o de tècnic o tècnica auxiliar,
- haver superat el segon curs del batxillerat unificat i polivalent (BUP),
- tenir altres estudis equivalents a efectes acadèmics i
- haver superat la prova d'accés la universitat per a majors de 25 anys.

Les persones que no compleixen cap dels requisits esmentats han de superar una **prova d'accés**. Per presentar-s'hi cal tenir com a mínim 17 anys l'any en què es fa la prova.

# Continuïtat

Les persones que superen el cicle formatiu obtenen un títol de **tècnic o tècnica**, que els permet accedir:

- al batxillerat,
- a un cicle de grau superior (cal superar la prova d'accés),
- al **món laboral**, L'alumnat que finalitzi la formació d'aquest itinerari formatiu obtindrà la titulació següent:
  - el títol de tècnic/a en Confecció i moda
  - una certificació dels mòduls cursats i aprovats del cicle formatiu de grau mitjà de Fabricació i ennobliment de productes tèxtils
  - un diploma del projecte formatiu desenvolupat per les entitats participants en el present conveni.

# Formació dual

Amb l'objectiu de **donar resposta a les necessitats del mercat laboral**.

L'estada a l'empresa es divideix en dues fases:

1. En la primera, l'alumne s'incorpora per realitzar unes **pràctiques** i adaptar-se al funcionament de l'empresa (**150 hores**).
2. En **finalitzar** aquest període, s'inicia l'**estada remunerada** en modalitat de contracte o de beca, atenent als **criteris d'accés** prèviament acordats entre l'empresa i el centre de formació.

2 hores de pràctiques a l'empresa equivalen a 1 hora de currículum.



# Formació dual

L'estada a l'empresa es formalitza mitjançant un contracte laboral o beca.

Les beques a l'alumnat per dur a terme la formació en alternança hauran de tenir una durada mínima de 2 mesos i màxima de 10 mesos, dins d'un curs acadèmic.

Com a import de referència s'indica que l'IPREM de l'any 2013 és de 532,51 euros mensuals.

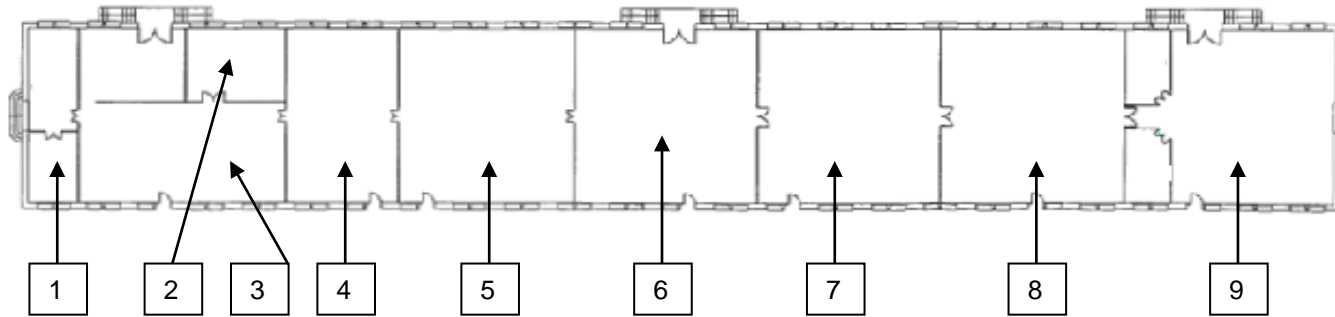
# Instal·lacions

El Centre de Recerca i Transferència de Tecnologia Tèxtil (CRTTT – Escola de Teixits) de Canet de Mar està constituït per l'edifici central de 3 plantes, la cafeteria – vestidors i la nau Floris on s'ubiquen els laboratoris tèxtils. Tots els edificis estan en un terreny tancat d'aproximadament 5.600 m2.

- Centre de documentació: biblioteca i textilteca (*planta baixa*)
- Aules polivalents (*107 i 110 1a. planta*)
- Aules de disseny de patrons (*106 i 103 1a. Planta*)
- Espai per a l'equip docent (*Aula 109 1a. planta*).

# Nau Floris

Edifici de 1.500 m<sup>2</sup> de superfície. Hi ha els laboratoris tèxtils del CRTTT – Escola de Teixits.



- 1 Laboratori d'assajos físics.
- 2 Laboratori d'assajos químics.
- 3 Secció de filatura.
- 4 Laboratori d'iniciació a la teixidura.
- 5 Laboratori de confecció i patronatge.
- 6 Laboratori de circulars de gran diàmetre.
- 7 Laboratori d'ordit, preparació de fils i teixits estrets.
- 8 Laboratori de telers rectilinis, tricotoses i de circulars de petit diàmetre
- 9 Laboratori de brodats i de mecanització